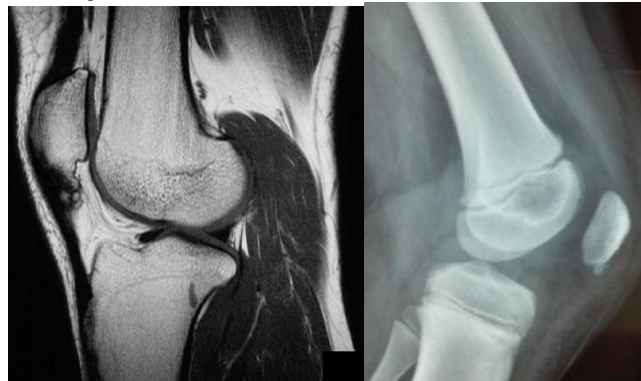

Σύνδρομο Larson

- **ΠΕΡΙΛΗΨΗ**

- Το σύνδρομο Sinding-Larson-Johansson (SLJ) είναι ένας τραυματισμός υπέρχρησης που παρατηρείται σε εφήβους – κορίτσια, συνήθως, που οδηγεί σε πόνο στο πρόσθιο γόνατο στον κάτω πόλο της επιγονατίδας στην προσκόλληση του εγγύς τένοντα της επιγονατίδας.
- Η διάγνωση τίθεται κλινικά με ευαισθησία στον κάτω πόλο της επιγονατίδας και οι ακτινογραφίες του γόνατος μπορεί να δείξουν αλλοιώσεις στον κάτω πόλο της επιγονατίδας.
- Η θεραπεία δεν είναι εγχειρητική με ΜΣΑΦ, τροποποιήσεις της δραστηριότητας και φυσικοθεραπεία με τις περισσότερες περιπτώσεις να υποχωρούν με την πάροδο του χρόνου.

- **ΑΝΑΤΟΜΙΚΗ ΘΕΣΗ**

- εισαγωγή του επιγονατιδικού τένοντα στον κάτω πόλο της επιγονατίδας



- **ΑΙΤΙΟΛΟΓΙΑ**

- Η παθοφυσιολογία
 - χρόνιος τραυματισμός
 - παρόμοια παθογένεια με Osgood-Schlatter
 - παρόμοια με τη νόσο Osgood-Schlatter που βρίσκεται βέβαια σε άλλο σημείο στην απομακρυσμένη πρόσφυση του τένοντα της επιγονατίδας - στο κνημιαίο κύρτωμα
 - Η υπερβολική χρήση προκαλεί αποφυσίτιδα έλξης

- **ΤΑΞΙΝΟΜΗΣΗ**

- - Ταξινόμηση Blazina

▪ Στάδιο 1	▪ Ο πόνος εμφανίζεται μετά από δραστηριότητα	▪
▪ Στάδιο 2	▪ Πόνος που υπάρχει κατά την εκτέλεση δραστηριότητας και επιμένει μετά τη δραστηριότητα	▪

- **ΠΑΡΟΥΣΙΑΣΗ ΤΟΥ ΠΕΡΙΣΤΑΤΙΚΟΥ**

- **ΚΟΡΙΤΣΙ 14 ΕΤΩΝ – Π.Χ ΑΘΛΗΤΡΙΑ VOLLEYBAL**

- Ιστορία
 - ύπουλη έναρξη **πόνου** στην πρόσθια επιφάνεια του γόνατος μετά ή κατά τη διάρκεια της δραστηριότητας
- Φυσική εξέταση
 - ευαισθησία στην κατώτερη μοίρα της επιγονατίδας
 - πρήξιμο – οίδημα τοπικό

- **ΑΠΕΙΚΟΝΙΣΗ**

- Ακτινογραφίες
 - προτεινόμενες προβολές
 - ΑΠ και πλάγια γόνατο
 - ευρήματα
 - μπορεί να είναι φυσιολογικό
 - μπορεί να εμφανίσει κνήμη στον κατώτερο πόλο της επιγονατίδας
- MRI
 - ενδείξεις
 - εάν η διάγνωση είναι ασαφής
 - προβολές
 - **ΟΣΤΙΚΟ ΟΙΔΗΜΑ ΣΤΟΝ ΚΑΤΩ ΠΟΛΟ ΕΠΙΓΟΑΝΑΤΙΔΑΣ**
 - φλεγμονή που παρατηρείται καλύτερα στα Οβελιαία T2
 - οστέινα σπιρούνια που παρατηρούνται καλύτερα στα οβελιαία T1

- **ΘΕΡΑΠΕΙΑ**

- Μη χειρουργική
 - **τροποποιήσεις δραστηριότητας, ΜΣΑΦ, φυσικοθεραπεία**
 - ενδείξεις
 - βάση της θεραπείας
 - συνήθως μια αυτοπεριοριστική διαδικασία
- ΣΠΑΝΙΟΤΑ ΧΕΙΡΟΥΡΓΙΚΗ ΑΝΤΙΜΕΤΩΠΙΣΗ
 - **απομάκρυνση κατεστραμμένου ιστού/διέγερση ανταπόκρισης επούλωσης**
 - σε ορισμένες περιπτώσεις ανθεκτικό στη μη εγχειρητική θεραπεία