

# ΒΙΒΛΙΟΘΗΚΗ & ΚΕΝΤΡΟ ΠΛΗΡΟΦΟΡΗΣΗΣ

**Παρουσίαση υπηρεσιών**

*<http://www.lis.upatras.gr>*

---

# Το νέο κτίριο

---



## ΣΤΟΙΧΕΙΑ:

- 4 όροφοι
- 8.000 m<sup>2</sup>

# Συλλογή

---

- Βιβλία: 110.000 τόμοι
- Έντυπα περιοδικά: 3.200 τίτλοι (~500 τρέχοντες)
- Ηλεκτρονικά περιοδικά: 12.000+ τίτλοι
- Ηλεκτρονικά βιβλία: 13.000+ τίτλοι
- Οπτικοί δίσκοι: 27 τίτλοι
- Online Βάσεις Δεδομένων: 20 τίτλοι
- Μουσικά CD: 900 CDs ελληνικής & ξένης μουσικής



# Υπηρεσίες

---

- Δανεισμός υλικού
- Διαδανεισμός
- Αναγνωστήρια
- Εργαστήριο Υπολογιστών
- Εργαστήριο Ξένων Γλωσσών
- Φωτοαντίγραφα
- Εκπαίδευση / Υποστήριξη Χρηστών

# Εγγραφή

---

- Για τη χρήση των υπηρεσιών της ΒΚΠ απαιτείται η εγγραφή των χρηστών και η έκδοση της ειδικής «ΚΑΡΤΑΣ ΧΡΗΣΤΗ»
- Η εγγραφή είναι δωρεάν για τα μέλη της πανεπιστημιακής κοινότητας
- Η Κάρτα Χρήστη εκδίδεται από το Τμήμα Δανεισμού της ΒΚΠ.



## Δανεισμός

---

- Δικαίωμα δανεισμού έχουν όλα τα μέλη της πανεπιστημιακής κοινότητας και οι εξωτερικοί χρήστες, αρκεί να είναι κάτοχοι της ΚΑΡΤΑΣ ΧΡΗΣΤΗ.
- Τα βιβλία δανείζονται για συγκεκριμένο χρονικό διάστημα ανάλογα με τη φύση του βιβλίου και την ιδιότητα του χρήστη, με δυνατότητα ανανέωσης.
- **ΔΕΝ ΔΑΝΕΙΖΟΝΤΑΙ:** Περιοδικά, λεξικά, εγκυκλοπαίδειες ή άλλα πληροφοριακά βιβλία.
- Η καθυστέρηση επιστροφής του δανεισμένου υλικού επιβαρύνεται με **ΠΡΟΣΤΙΜΟ** 0,90 € / ημέρα / τίτλο.

### ΠΡΟΣΟΧΗ!

Για να πάρετε πτυχίο προσκομίζετε στη Γραμματεία σας βεβαίωση από τη ΒΚΠ ότι έχετε επιστρέψει όλα τα δανεισμένα βιβλία και δεν χρωστάτε πρόστιμα.

# Κατάλογος

---

Όλα τα βιβλία και τα περιοδικά της ΒΚΠ (και των τμηματικών βιβλιοθηκών) μπορούν να αναζητηθούν:

I. Στον Αυτοματοποιημένο Κατάλογο Ανοικτής πρόσβασης (OPAC) (εσωτερικό δίκτυο)

II. Στον κόμβο της ΒΚΠ στο διαδίκτυο (<http://www.lis.upatras.gr>).

- Η πρόσβαση στον online κατάλογο της ΒΚΠ επιτρέπεται σε όλους τους χρήστες και από οποιαδήποτε θέση εργασίας.
- Οι τίτλοι των περιοδικών (παλαιοί και τρέχοντες) αναγράφονται και σε έντυπο κατάλογο που διατίθεται στη ΒΚΠ.
- Θέσεις εργασίας OPAC βρίσκονται σε κάθε όροφο της ΒΚΠ.

# Αναγνωστήριο

---

Η ΒΚΠ διαθέτει αναγνωστήρια χωρητικότητας 400 ατόμων, με κλιματισμό. Τα αναγνωστήρια παραμένουν ανοικτά καθ' όλη τη διάρκεια λειτουργίας της ΒΚΠ, εκτός από το αναγνωστήριο του ισόγειου το οποίο κλείνει στις 18:00.

## **ΑΤΟΜΙΚΑ ΑΝΑΓΝΩΣΤΗΡΙΑ:**

Στο ισόγειο της ΒΥΠ υπάρχουν τρία (3) αναγνωστήρια ατομικής έρευνας και μελέτης.

## **ΑΙΘΟΥΣΕΣ ΣΥΝΕΡΓΑΣΙΑΣ:**

Στο ισόγειο επίσης βρίσκονται δύο (2) αίθουσες συνεργασίας. Η χρήση τους διέπεται από ειδικό κανονισμό.





# Διαδανεισμός

---

Το υλικό που **δε** διαθέτει η ΒΚΠ (βιβλία, άρθρα, αναφορές, κλπ.) μπορεί να παραγγελθεί σε άλλες βιβλιοθήκες της Ελλάδας ή του εξωτερικού μέσα από την Υπηρεσία Διαδανεισμού που βρίσκεται στον πρώτο όροφο της ΒΚΠ.

## **ΩΡΕΣ ΛΕΙΤΟΥΡΓΙΑΣ:**

08:00 - 14:00, Δευτέρα - Παρασκευή

# Ηλεκτρονικές Υπηρεσίες

---

- Οπτικοί δίσκοι (CD-ROMS)
- Online βάσεις δεδομένων
- Ηλεκτρονικά περιοδικά
- Ηλεκτρονικά βιβλία
- Ηλεκτρονικές υπηρεσίες της ΒΚΠ

## ΠΡΟΣΟΧΗ!

Η χρήση των ηλεκτρονικών υπηρεσιών που παρέχει η ΒΚΠ επιτρέπεται **ΜΟΝΟ** σε χρήστες του Πανεπιστημίου Πατρών για την κάλυψη των εκπαιδευτικών, επιστημονικών και ερευνητικών τους αναγκών. Οποιαδήποτε παραβίαση ή κατάχρηση των όρων που ισχύουν θα σημάνει σοβαρότατες κυρώσεις για τους χρήστες και το Ίδρυμα.

## Οπτικοί Δίσκοι (CD ROMs)

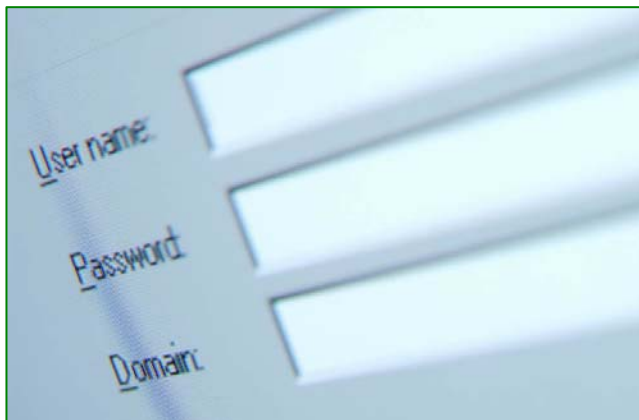
---

- 27 Οπτικοί Δίσκοι σε CD ROMs
- Ενδεικτικοί τίτλοι: SCI – Journal Citation Reports, MathSciDisc, PsycLit, ISO, Current Contents - Life Sciences, Art–Index, ISSN, BIP κλπ.
- Οι περισσότεροι τίτλοι έχουν μεταφερθεί στο ψηφιακό περιβάλλον, όμως υπάρχει κάλυψη για προηγούμενα χρόνια.

# On-Line Βάσεις Δεδομένων

---

- ~20 Online Βάσεις Δεδομένων
- Υπάρχουν δύο είδη βάσεων, οι βιβλιογραφικών εγγραφών και οι πλήρους κειμένου.
- Οι βάσεις δεδομένων είναι συνδρομητικές που σημαίνει ότι μπορείτε να έχετε δυνατότητα 24ωρης πρόσβασης μόνο από σταθμούς εργασίας ή από συνδέσεις του Π.Π.
- Συνδέσεις με τις βάσεις δεδομένων είναι διαθέσιμες και στις ιστοσελίδες της ΒΚΠ, μαζί με πληροφορίες και με βοηθητικές σελίδες πρόσβασης και χρήσης.



## Ηλεκτρονικά Περιοδικά

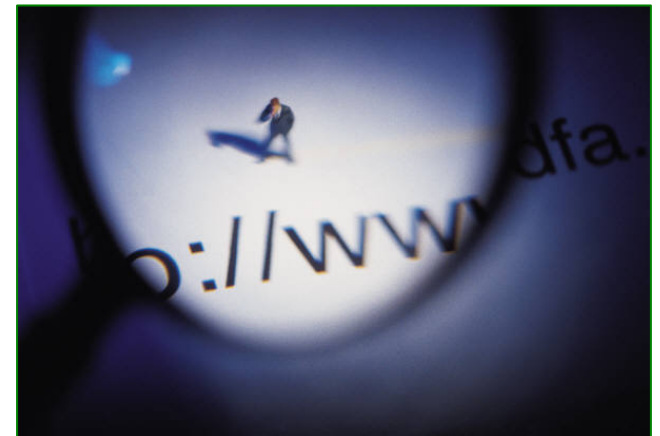
---

- 12.000+ ηλεκτρονικά περιοδικά σε μορφή πλήρους κειμένου (Full-text) από τους σημαντικότερους εκδότες/διαθέτες επιστημονικών περιοδικών, όπως Elsevier, Springer, MCB, Kluwer, AIP, IOP, ACS, SwetsNET, OUP, CUP, Wiley, κλπ.
- Και τα ηλεκτρονικά περιοδικά είναι συνδρομητικά, γεγονός που σας επιτρέπει τη δυνατότητα 24ωρης πρόσβασης μόνο από σταθμούς εργασίας ή από συνδέσεις του Π.Π.
- Συνδέσεις με τις βάσεις δεδομένων είναι διαθέσιμες και στις ιστοσελίδες της ΒΚΠ, μαζί με πληροφορίες και με βοηθητικές σελίδες για τη πρόσβαση και χρήση τους.

# Ηλεκτρονικά Βιβλία

---

- 13.000+ ηλεκτρονικά βιβλία σε μορφή πλήρους κειμένου (Full-text) από τους σημαντικότερους εκδότες/διαθέτες επιστημονικών περιοδικών, όπως Elsevier, Springer και NetLibrary.
- Και τα ηλεκτρονικά βιβλία είναι συνδρομητικά γεγονός που είναι συνδρομητικά, γεγονός που σας επιτρέπει τη δυνατότητα 24ωρης πρόσβασης μόνο από σταθμούς εργασίας ή από συνδέσεις του Π.Π.
- Συνδέσεις με τις βάσεις δεδομένων είναι διαθέσιμες και στις ιστοσελίδες της ΒΚΠ, μαζί με πληροφορίες και με βοηθητικές σελίδες για τη πρόσβαση και χρήση τους.



# Ηλεκτρονικές Υπηρεσίες της ΒΚΠ

---

Η ΒΚΠ έχει αναπτύξει μια σειρά νέων υπηρεσιών:

Ε Β Γ Ε  
● ● ●

**ΕΒΓΕ:** Θεματικές πύλες στις επιστήμες της Βιολογίας, Γεωλογίας και Εκπαίδευσης.



**Κοσμόπολις:** Συλλογή ψηφιοποιημένων φιλολογικών περιοδικών του 19ου αιώνα.

Πλειάς

**Πλειάς:** Συλλογή ψηφιοποιημένων περιοδικών ποικίλης ύλης του 19<sup>ου</sup> και 20<sup>ου</sup> αιώνα.

Νημερτής

**Νημερτής:** Το ακαδημαϊκό καταθετήριο διδακτορικών και μεταπτυχιακών εργασιών

 eclass

**e-Class:** Πλατφόρμα ασύγχρονης τηλεκπαίδευσης σε συνεργασία με το Uprnet.

# Εργαστήριο υπολογιστών

---

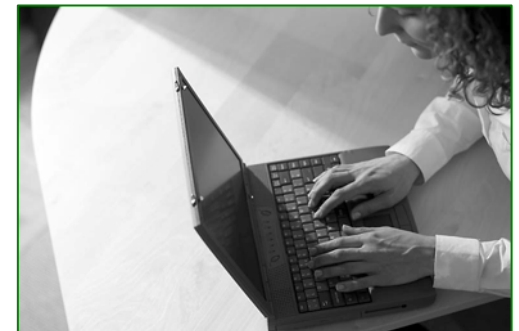
- Η ΒΚΠ διαθέτει εργαστήριο υπολογιστών με 24 θέσεις εργασίας.
- Το εργαστήριο βρίσκεται στον δεύτερο όροφο.
  - Παράλληλα λειτουργούν και νησίδες Η/Υ, οι οποίες βρίσκονται στον πρώτο και στον δεύτερο όροφο. Οι σταθμοί εργασίας στις νησίδες Η/Υ είναι 20 (στον α') και 12 (στον β').
  - Σε όλους τους σταθμούς εργασίας είναι εγκατεστημένες εφαρμογές γραφείου και είναι δυνατή η πρόσβαση στο ηλεκτρονικό υλικό της ΒΚΠ μέσα από αυτούς.
  - Οι σταθμοί εργασίας διέπονται από τον ειδικό κανονισμό χρήσης του κοινόχρηστου υπολογιστικού εξοπλισμού της ΒΚΠ και των ηλεκτρονικών υπηρεσιών της.



## Υποδομές δικτύου στη ΒΚΠ

---

- Η ΒΚΠ παρέχει στους χρήστες-κατόχους φορητών υπολογιστών (laptops) τη δυνατότητα να χρησιμοποιούν το φορητό τους υπολογιστή εντός της Βιβλιοθήκης, με ταυτόχρονη (ασύρματη) σύνδεση στο διαδίκτυο (Internet).
- Παρέχεται επίσης η δυνατότητα ενσύρματης πρόσβασης στο διαδίκτυο.
- Περισσότερες πληροφορίες μπορείτε να ζητάτε στο Τμήμα Μηχανοργάνωσης και Έρευνας της ΒΚΠ.



# Οπτικοακουστικό Τμήμα

---

Το Οπτικοακουστικό Τμήμα της ΒΚΠ παρέχει:

- Δυνατότητα εκμάθησης ξένων γλωσσών στο ΕΡΓΑΣΤΗΡΙΟ ΞΕΝΩΝ ΓΛΩΣΣΩΝ, και
- Δυνατότητα παρακολούθησης επιστημονικού οπτικοακουστικού υλικού της ΒΥΠ (βιντεοκασέτες, κλπ)

## **ΕΡΓΑΣΤΗΡΙΟ ΞΕΝΩΝ ΓΛΩΣΣΩΝ:**

- Διαθέτει σειρές εκμάθησης με την μέθοδο της αυτοδιδασκαλίας για: Αγγλικά, Γαλλικά, Γερμανικά, Ιταλικά, Ισπανικά και Ελληνικά για αλλοδαπούς.
- Διαθέτει σειρά διαλόγων για: Ρουμανικά, Πολωνικά, Σέρβικα, Αλβανικά, Αραβικά, Τούρκικα, Πορτογαλικά και Ολλανδικά
- Τρία επίπεδα σπουδών (αρχάριοι, μέσοι, προχωρημένοι).

# Φωτοαντίγραφα

---

Στο κτίριο της ΒΚΠ υπάρχουν μηχανήματα για την παραγωγή φωτοαντιγράφων από τους χρήστες.

## ΧΡΗΣΗ:

- Η χρήση τους επιτρέπεται μόνο για φωτοαντίγραφα από υλικό της ΒΥΠ.

- Κόστος / σελίδα 0,04 €.

- Χρήση μαγνητικής κάρτας κόστους 7,34 €.

7,34 € = 200 μονάδες = 200 φωτοαντίγραφα.

2 € = 50 μονάδες = 50 φωτοαντίγραφα.

## ΠΡΟΣΟΧΗ:

Επισημαίνεται ότι η φωτοτύπηση του υλικού της ΒΚΠ εμπίπτει στις διατάξεις του νόμου 2121/93

“Πνευματική ιδιοκτησία, συγγενικά δικαιώματα και πολιτιστικά θέματα”.



# Πρόγραμμα Εκπαίδευσης Χρηστών

---

Το Τμήμα Υποστήριξης Χρηστών, πραγματοποιεί:

- Παρουσιάσεις της ΒΚΠ σε τμήματα πρωτοετών (ή άλλων εξαμήνων) φοιτητών.
- Ξεναγήσεις στους χώρους της ΒΚΠ.
- Ενημερωτικές ημερίδες για τους χρήστες της ΒΚΠ.
- Ειδικά σεμινάρια για τη χρήση των ηλεκτρονικών υπηρεσιών της ΒΚΠ.



# Δικτυακός τόπος της ΒΚΠ

---

Η ΒΚΠ στον κόμβο της στο διαδίκτυο διαθέτει:

- Ηλεκτρονικά περιοδικά, ηλεκτρονικά βιβλία, βάσεις δεδομένων
- Σύνδεση με πηγές πληροφόρησης στο διαδίκτυο
- Online κατάλογο του βιβλιογραφικού υλικού της
- Πληροφορίες, αναλυτικές οδηγίες για την καλύτερη χρήση των υπηρεσιών (επιτόπιων και ηλεκτρονικών)
- Online παραγγελία βιβλιογραφικού υλικού
- Online εγγραφή σε ενημερωτικά και εκπαιδευτικά σεμινάρια.



## Προσέξτε... στη βιβλιοθήκη πρέπει να...

**ΜΗ** μεταφέρετε τσάντες, καθώς και παλτό ή μπουφάν πέρα από την είσοδο. Υπάρχουν ειδικές προθήκες, όπου μπορείτε να αποθηκεύσετε και να ασφαλίσετε τα προσωπικά σας αντικείμενα.

**ΜΗ** μεταφέρετε φαγητά και αναψυκτικά στις αίθουσες.

**ΜΗΝ** καπνίζετε.

**ΚΛΕΙΝΕΤΕ** το κινητό σας τηλέφωνο.

Φροντίζετε για τη διατήρηση της καθαριότητας και της ησυχίας.

# Κέντρο Ευρωπαϊκής Τεκμηρίωσης

---

- Βρίσκεται στον 3ο όροφο.
- Περιλαμβάνει έντυπο και ηλεκτρονικό υλικό της Ευρωπαϊκής Κοινότητας όπως: την Επίσημη Εφημερίδα των Ευρωπαϊκών Κοινοτήτων, Έγγραφα της Ευρωπαϊκής Επιτροπής, Εκθέσεις του Ευρωπαϊκού Κοινοβουλίου, Συλλογή Νομολογίας, Εκδόσεις της Στατιστικής Υπηρεσίας (EUROSTAT), Γνωμοδοτήσεις και Εκθέσεις της Οικονομικής και Κοινωνικής Επιτροπής, περιοδικές εκδόσεις, πληροφοριακό υλικό κ.ά.
- Το υλικό δεν δανείζεται.

## ΩΡΕΣ ΛΕΙΤΟΥΡΓΙΑΣ:

Δευτέρα-Παρασκευή 08:00-14:00



# Βιβλιοθήκη Γενικής Παιδείας Β. Αντωνόπουλου

- Βρίσκεται στον τρίτο όροφο του κτιρίου.
- Περιλαμβάνει περίπου 4.500 βιβλία, η συντριπτική πλειοψηφία των οποίων είναι ανθρωπιστικής και γενικότερα θεωρητικής κατεύθυνσης
- Το υλικό της Βιβλιοθήκης Γενικής Παιδείας **δε** δανείζεται.





# Χρήσιμες Πληροφορίες

---

## ΩΡΕΣ ΛΕΙΤΟΥΡΓΙΑΣ:

Δευτέρα – Παρασκευή: 08:00 – 21:00

## ΤΗΛΕΦΩΝΑ:

Δανεισμός

2610-969621

Εξυπηρέτηση Χρηστών

2610-969623-30

Εργαστήριο Ξένων Γλωσσών

2610-969628, 969630

Κέντρο Ευρωπαϊκής Τεκμηρίωσης

2610-969633

## ΔΙΕΥΘΥΝΣΗ ΔΙΑΔΙΚΤΥΟΥ:

<http://www.lis.upatras.gr>



# Τέλος...

---

**...σας προσκαλούμε να επισκεφθείτε τη βιβλιοθήκη  
και να γίνετε χρήστες της!**

**...η παρουσία σας είναι ο λόγος για να προχωρήσουμε  
μπροστά!**