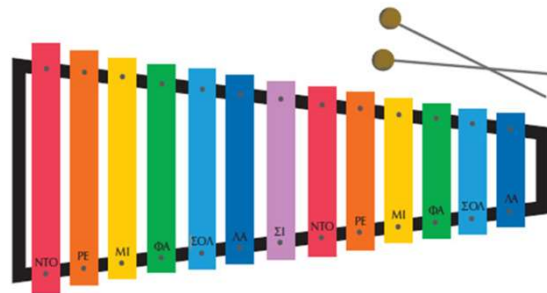
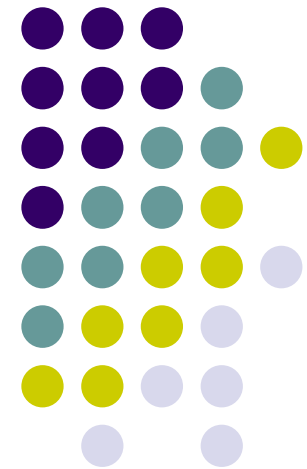


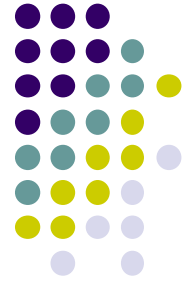
ΔΙΔΑΚΤΙΚΗ ΤΗΣ ΜΟΥΣΙΚΗΣ Ι

ΕΡΓΑΣΤΗΡΙΟ 4



ΓΕΩΡΓΙΑ ΠΑΡΠΑΡΟΥΣΗ

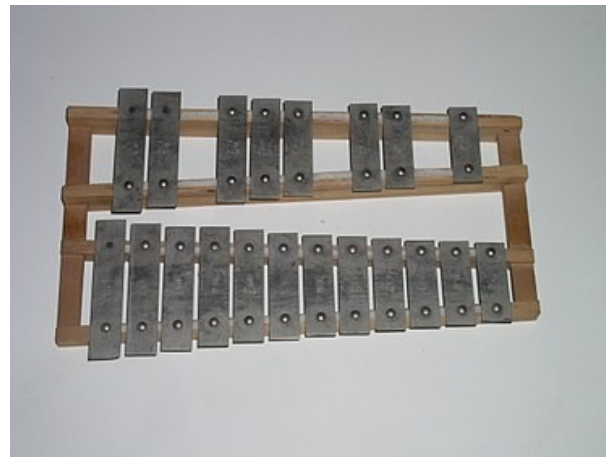




Το μεταλλόφωνο (Glockenspiel)

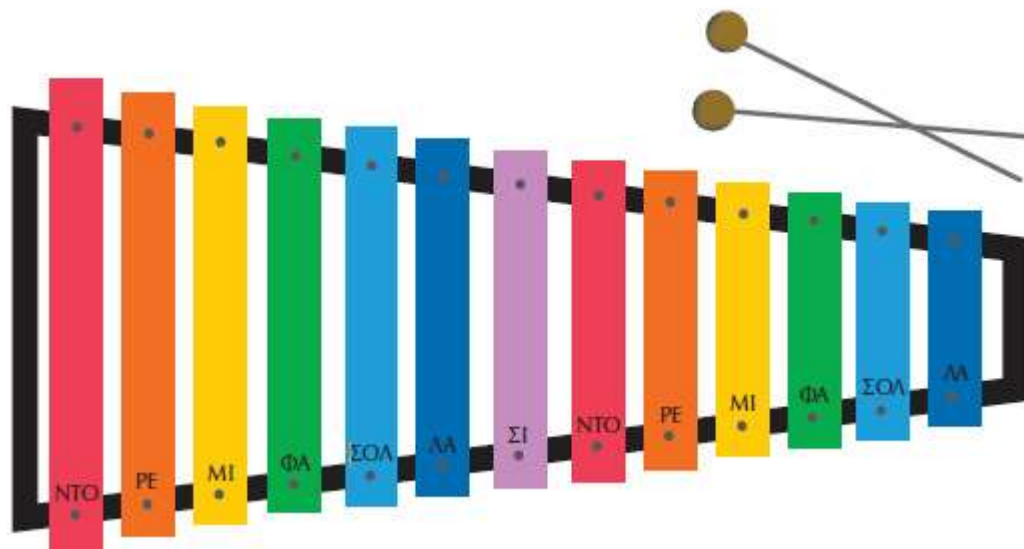
Είναι ένα κρουστό (ιδιόφωνο) μουσικό όργανο που αποτελείται από μεταλλικές πλάκες τοποθετημένες πάνω σε μια βάση.

Παίζεται με δυο ραβδάκια που καταλήγουν σε σφαίρα (μπακέτες, mallets).





Οι νότες στο διατονικό μεταλλόφωνο

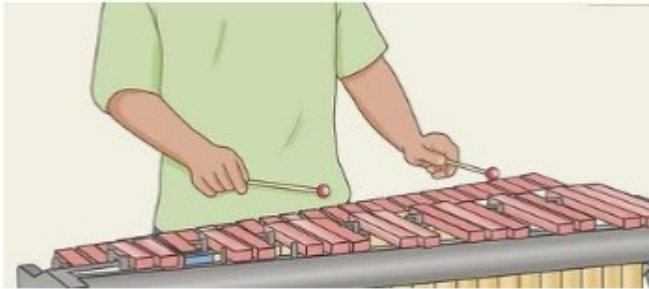
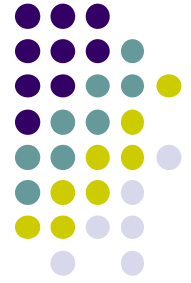




Οι νότες στο χρωματικό μεταλλόφωνο

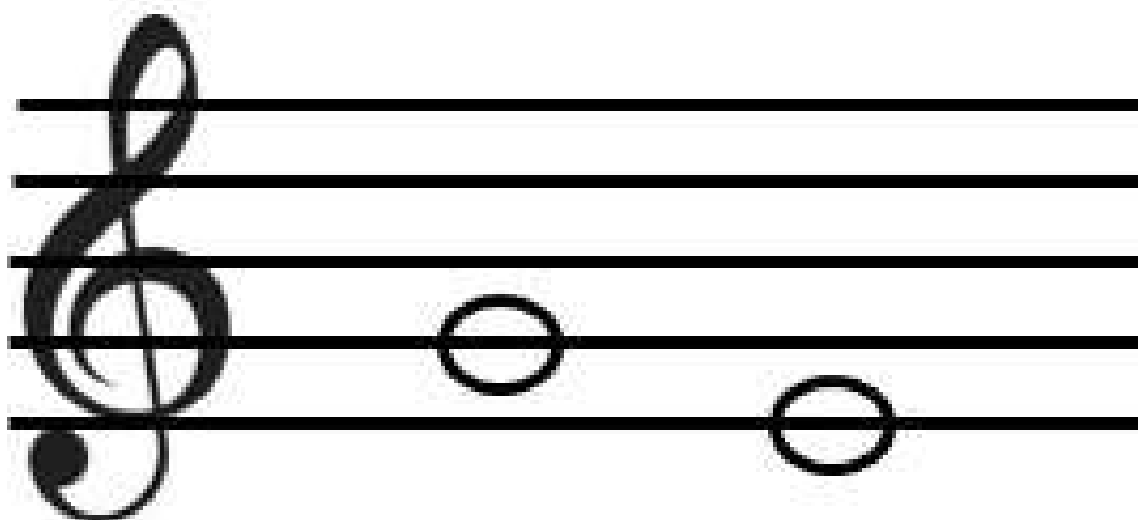


Μεταλλόφωνο: τοποθέτηση σώματος και χεριών



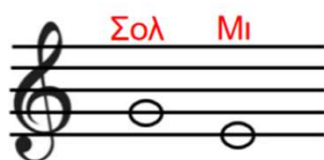


Το λάλημα του κούκου

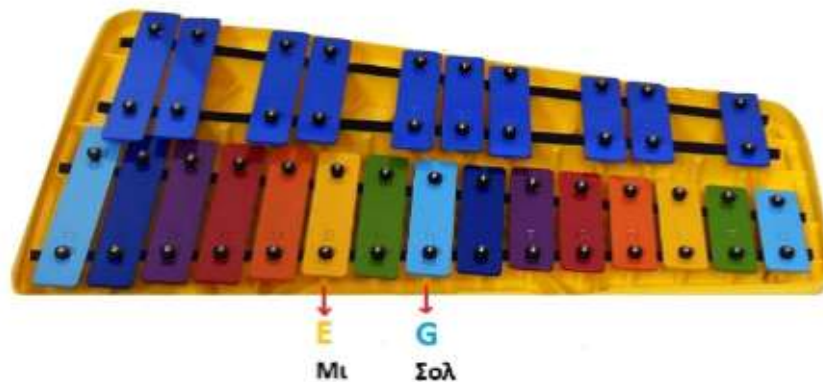




Το λάλημα του κούκου



ΚΟΥ - ΚΟΥ



Θυμηθείτε:




τέταρτο

παύση
τετάρτου

2 όγδοα

1 χρόνο

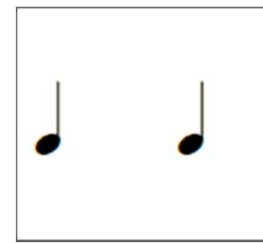
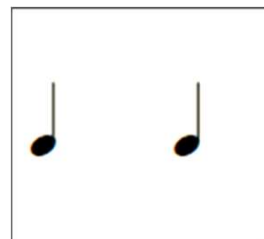
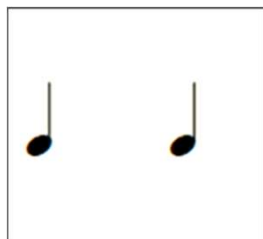
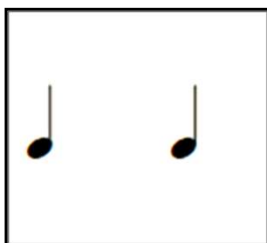
 Μισό = 2 χρόνους

 Ολόκληρο = 4 χρόνους

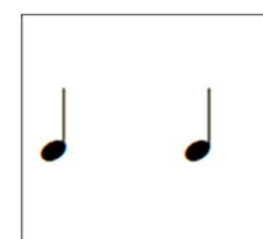
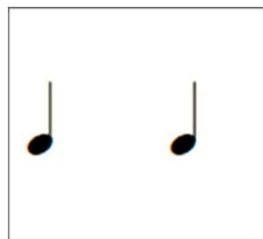
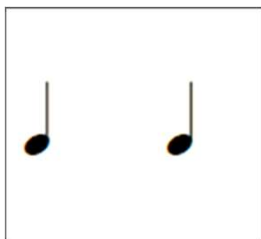


Ρυθμική άσκηση 1: παλμός =

ΠΑΛΜΟΣ



ΡΥΘΜΟΣ



Ρυθμική παρτιτούρα



Ο παλμός ▶ 1 2 1 2 1 2 1 2

Hand Clap || $\frac{2}{4}$ ♩ ♩ | ♩ ♩ | ♩ ♩ | ♩ ♩ | ♩ ♩ | ♩ ♩ ||

Ο ρυθμός ↗

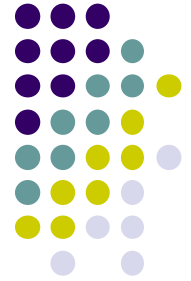
Μελωδία 1 για μεταλλόφωνο ΚΟΥΚΟΥ



Κού - κου κού - κου λά - λη - σε ο κού - κος
Κού - κου κού - κου ά - νοι - ξη θα φέ - ρει
Κού - κου κού - κου θα 'ρθει κα - λο - και - ρι.

Μελωδία 2 για μεταλλόφωνο

Ανεβαίνω από το χαμηλό Ντο στο ψηλό Ντο με ρυθμό



$\text{♩} = 2$ χρόνοι



C D E F G A B C

Ντο Ρε Μι Φα Σολ Λα Σι Ντο

Glockenspiel



Glk.





ΑΣΚΗΣΗ



- Εξασκηθείτε στο μεταλλόφωνο παίζοντας την μελωδία 1
«Κούκου»
- Εξασκηθείτε στα κρουστά σώματος παίζοντας την ρυθμική άσκηση (διαφάνεια 10)
- Εξασκηθείτε στο μεταλλόφωνο παίζοντας την μελωδία 2



ΣΑΣ ΕΥΧΑΡΙΣΤΩ!