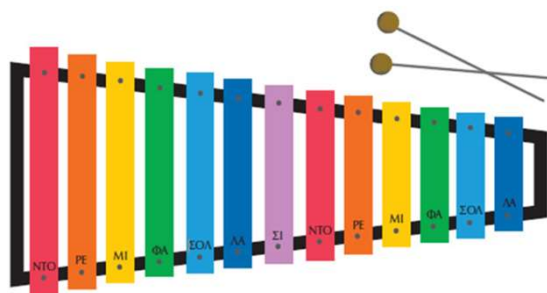
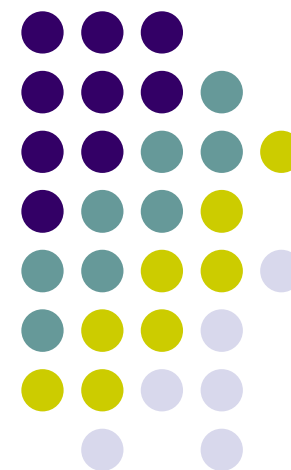


ΔΙΔΑΚΤΙΚΗ ΤΗΣ ΜΟΥΣΙΚΗΣ Ι

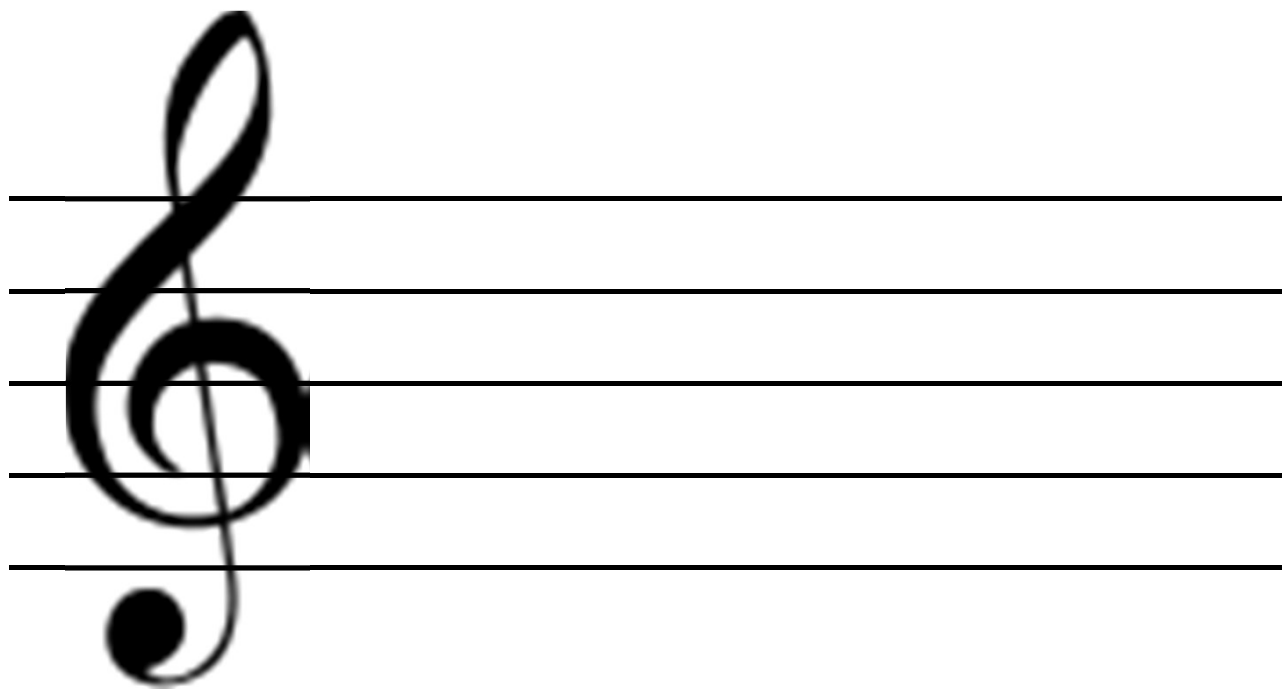
ΕΡΓΑΣΤΗΡΙΟ 1



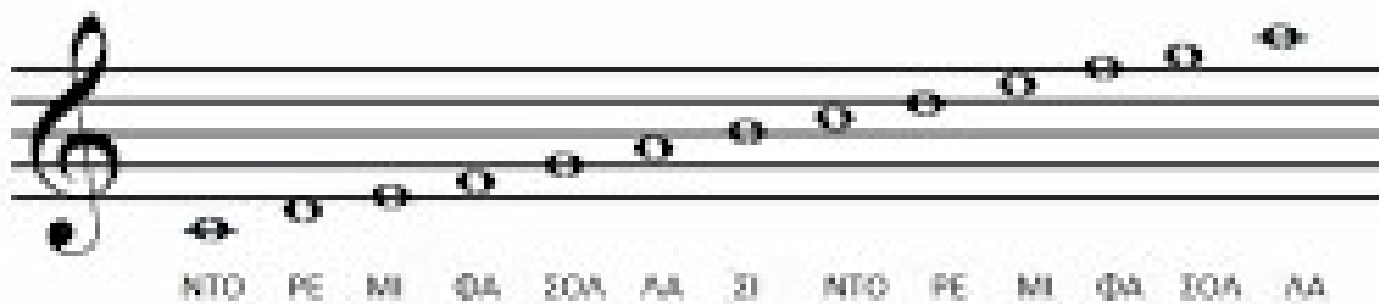
ΓΕΩΡΓΙΑ ΠΑΡΠΑΡΟΥΣΗ



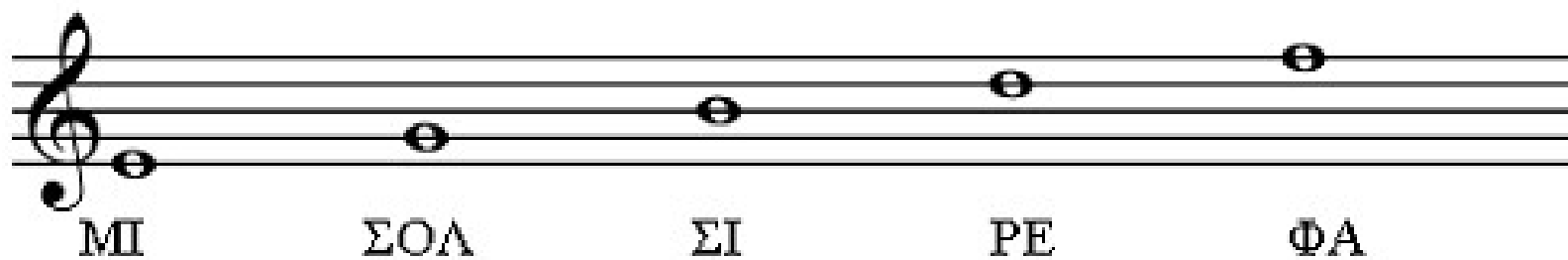
Το πεντάγραμμο - κλειδί του σολ



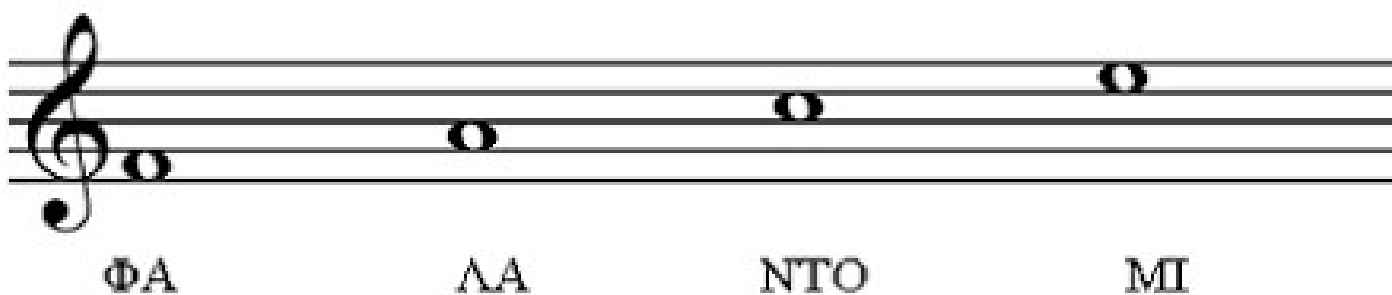
Οι νέτες στο κλειδί του ΣΟΛ



Νότες στις γραμμές



Νότες στα διαστήματα

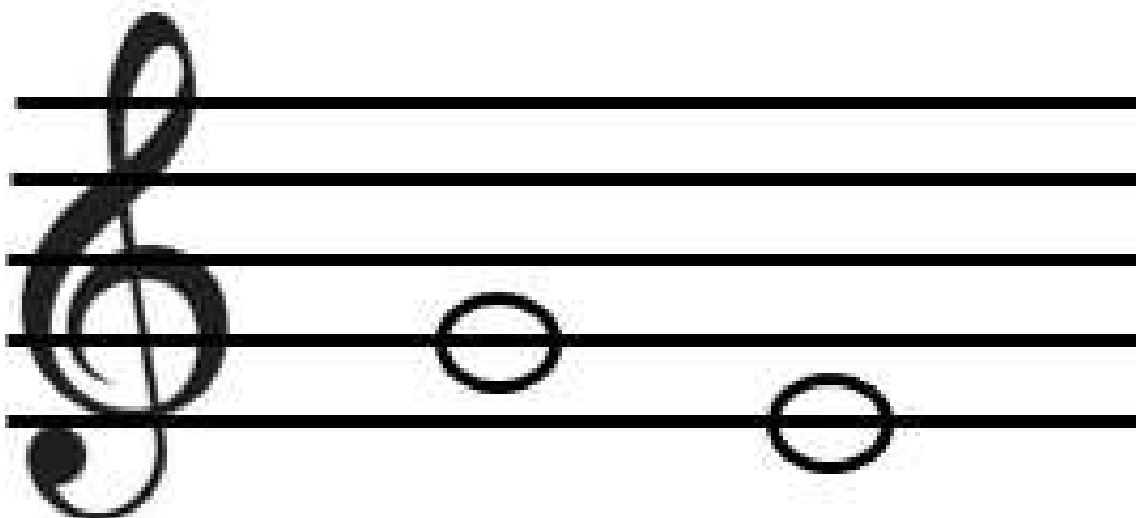


Τα σύμβολα χεριών του Z. Kodaly





Το λάλημα του κούκου





Το μεταλλόφωνο (Glockenspiel)

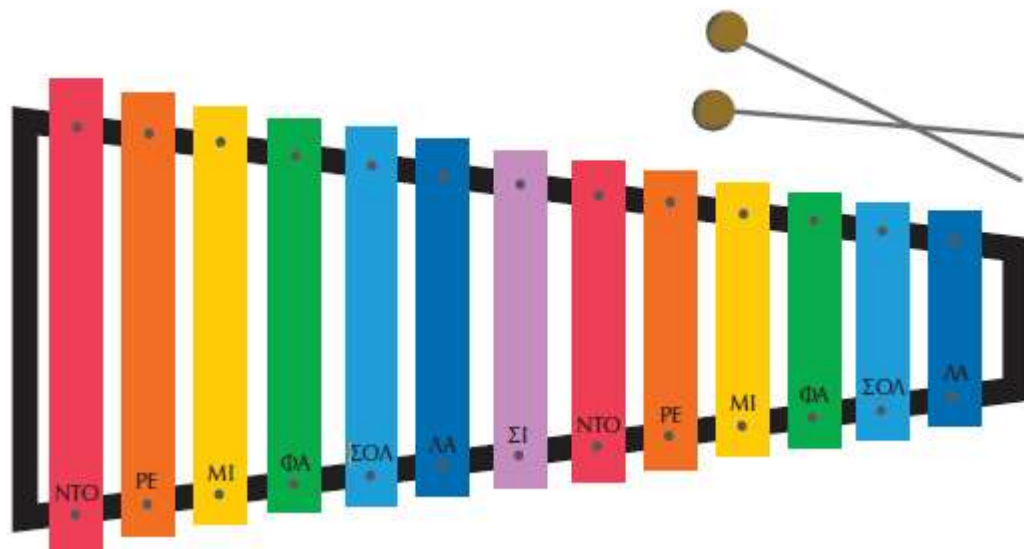
Είναι ένα κρουστό (ιδιόφωνο) μουσικό όργανο που αποτελείται από μεταλλικές πλάκες τοποθετημένες πάνω σε μια βάση.

Παίζεται με δυο ραβδάκια που καταλήγουν σε σφαίρα (μπακέτες, mallets).





Οι νότες στο διατονικό μεταλλόφωνο





Οι νότες στο χρωματικό μεταλλόφωνο

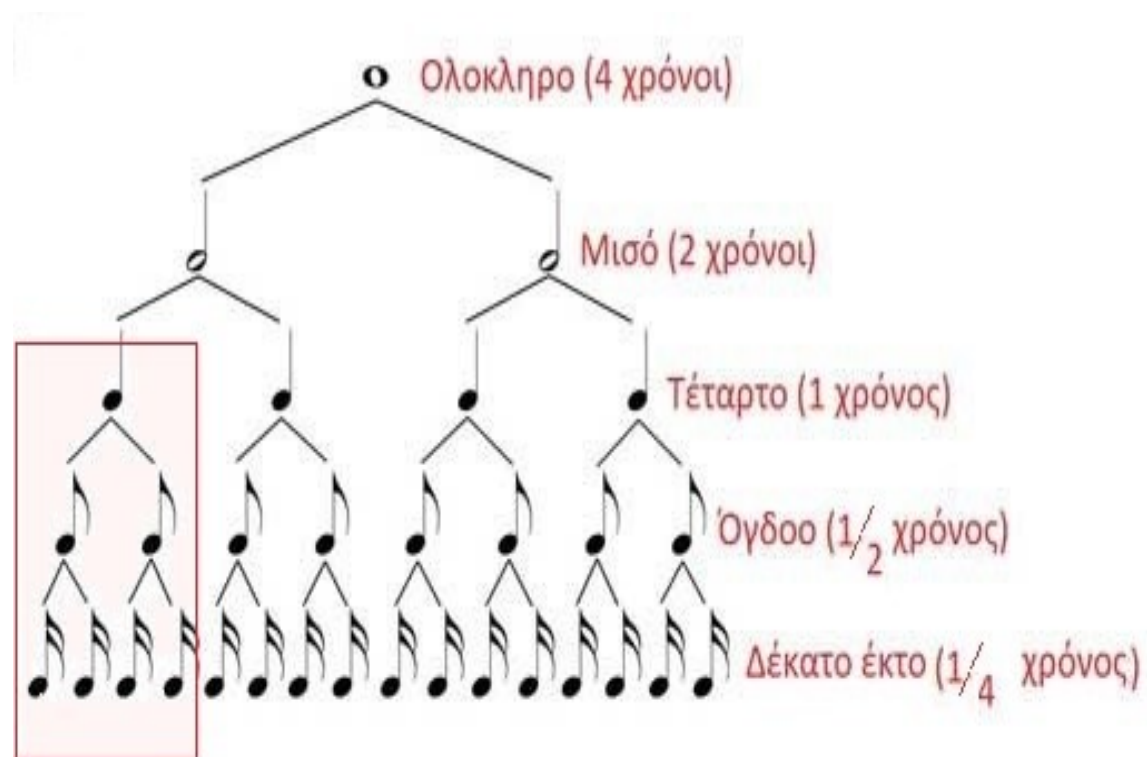


Όργανα Orff






Διάρκεια του ήχου – Αξίες των φθόγγων






Εναλλακτικοί τρόποι γραφής

Όταν έχουμε δύο ή περισσότερα όγδοα στη σειρά,
μπορούμε να ενώνουμε τις ουρές τους.

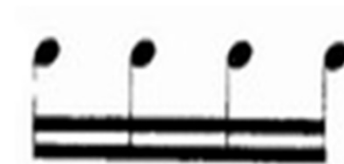
π.χ.: τα 2 όγδοα  μπορούν να γραφούν

και έτσι : 

τα 4 όγδοα  μπορούν να γραφούν

και έτσι : 

*Γραφή με τις ουρές προς τα
κάτω:*

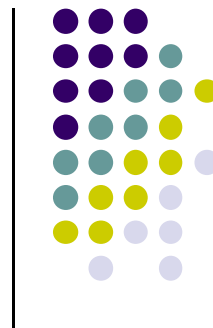




TA



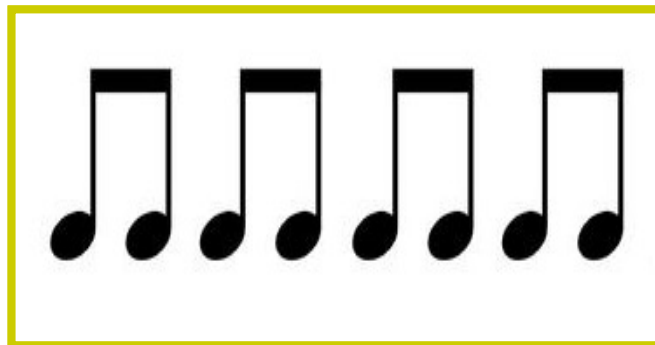
TI-TI



1 2 3 4



1 2 3 4



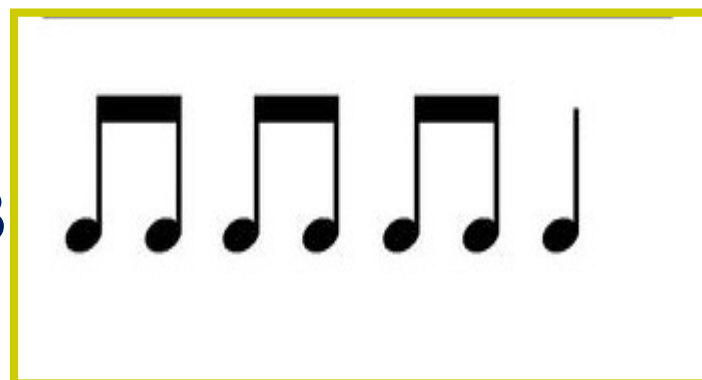


Παλμός - Ρυθμός

1



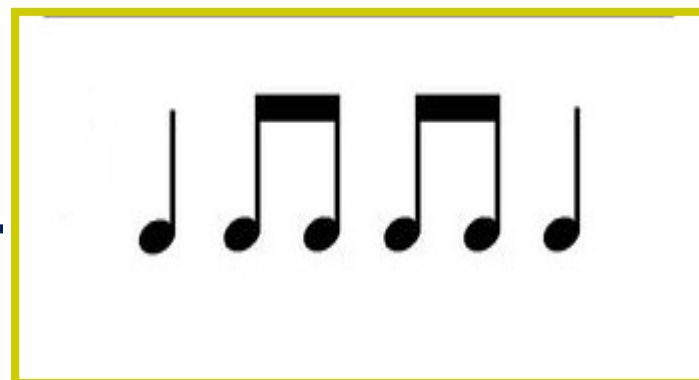
3



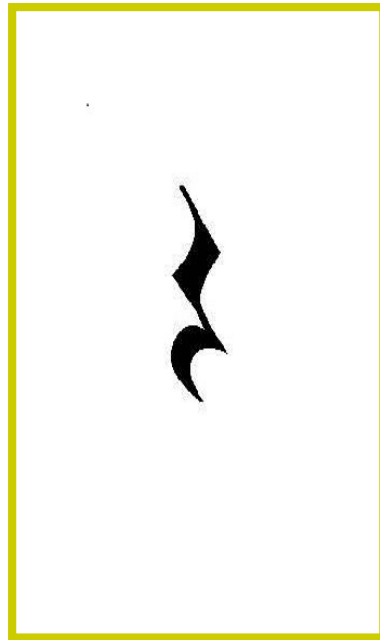
2

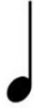


4



Παύση τετάρτου

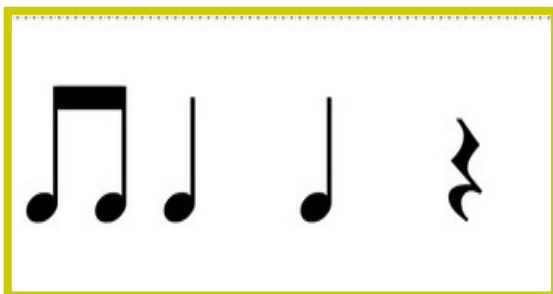


Διαρκεί όσο ένα 
τέταρτο (τα)

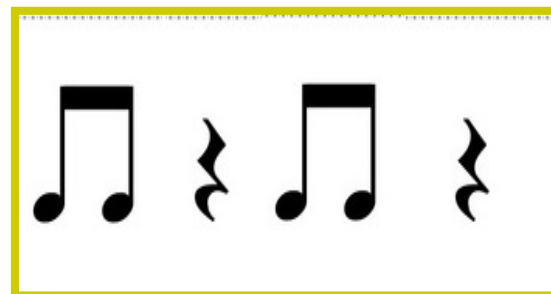
Ρυθμικές κάρτες με τα σύμβολα που μάθαμε



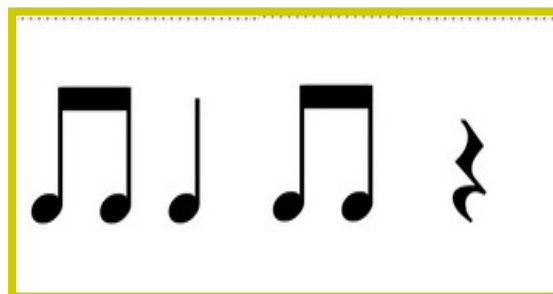
1



3



2



4

