

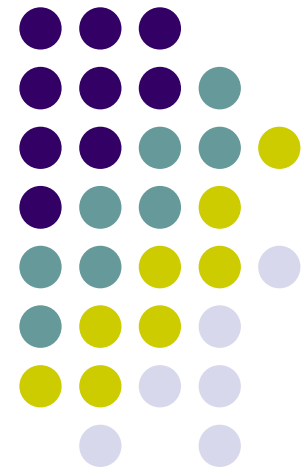
ΔΙΔΑΚΤΙΚΗ ΤΗΣ ΜΟΥΣΙΚΗΣ Ι

4.

Σύζευξη διάρκειας, στιγμή διάρκειας, μέτρα
Τα μουσικά όργανα: χορδόφωνα



ΓΕΩΡΓΙΑ ΠΑΡΠΑΡΟΥΣΗ



ΤΡΟΠΟΙ ΑΥΞΗΣΗΣ ΤΗΣ ΜΟΥΣΙΚΗΣ ΔΙΑΡΚΕΙΑΣ



1. Στιγμή διαρκείας
2. Σύζευξη διαρκείας
3. Κορώνα

1. Στιγμή διαρκείας, παρεστιγμένα φθογγόσημα



Η **στιγμή διαρκείας** είναι μια τελεία που γράφεται στα δεξιά ενός φθογοσήμου και αυξάνει τη διάρκεια του φθόγγου κατά το μισό της αξίας του.

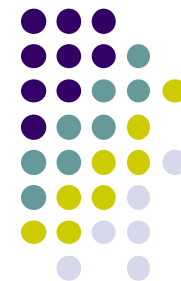
Ο φθόγγος ή η παύση που έχει αυτή την τελεία ονομάζεται **παρεστιγμένος**.

ο.

ρ.

ρ.

ξ.



παραδείγματα

π.χ. α. ολόκληρο παρεστιγμένο $(4+2) = 6$ χρόνοι

β. μισό παρεστιγμένο $(2+1) = 3$ χρόνοι

γ. τέταρτο παρεστιγμένο $(1 + \frac{1}{2}) = 1 \frac{1}{2}$ χρόνος



2. Σύζευξη διαρκείας

- Η σύζευξη διαρκείας είναι μια καμπύλη γραμμή που ενώνει δυο φθόγγους που έχουν το ίδιο ύψος, ανεξάρτητα από τη χρονική τους διάρκεια.
- Στην πράξη, η δεύτερη νότα δεν επαναλαμβάνεται, αλλά παρατείνει την αξία της πρώτης για όσο διάστημα διαρκεί η δεύτερη.



παραδείγματα

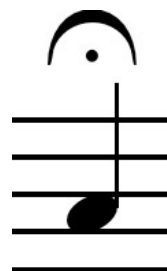




3. Κορώνα



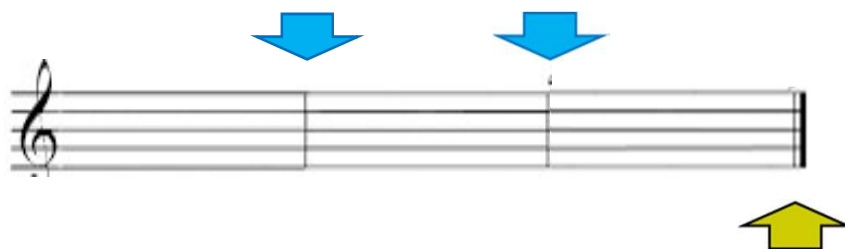
- Η **κορώνα** είναι σύμβολο που σηματοδοτεί την επιμήκυνση της διάρκειας μιας νότας ή παύσης.
- Τοποθετείται πάνω ή κάτω από τη νότα, χωρίς να αποσαφηνίζεται επακριβώς η χρονική επιμήκυνση





Μέτρα, διαστολές

- **Διαστολές:** κάθετες γραμμές επάνω στο πεντάγραμμο που χωρίζουν την μελωδία σε μικρότερα τμήματα (μέτρα).



- **Διπλή διαστολή:** διπλή κάθετη γραμμή που υποδηλώνει το τέλος της μελωδίας.

Μέτρα



- Μέτρο ($2/4$, $3/4$, $4/4$): η αριθμητική ένδειξη (κλάσμα) στην αρχή του πενταγράμμου που καθορίζει τον αριθμό και το είδος των χρόνων που περιέχουν τα μέτρα.

Π.χ. $2/4$, $3/4$, $2/8$, $3/8$ (απλά)

$4/4$, $6/4$, $4/8$, $6/8$, $9/8$, $12/8$ (σύνθετα)

2/4: ο κούκος



1 2 1 2 1 2 1 2

Κού - κου κού - κου λά - λη - σε ο κού - κος
Κού - κου κού - κου ά - νοι - ξη θα φέ - ρει
Κού - κου κού - κου θα 'ρθει κα - λο - και - ρι.



3/4 : κάλαντα πρωτοχρονιάς - Κρήτη

1 2 3 1 2 3

Τα χιά τα χιά 'Ναρ χι μη νιά,

4/4 ή C: Φεγγαράκι



Φεγγαράκι



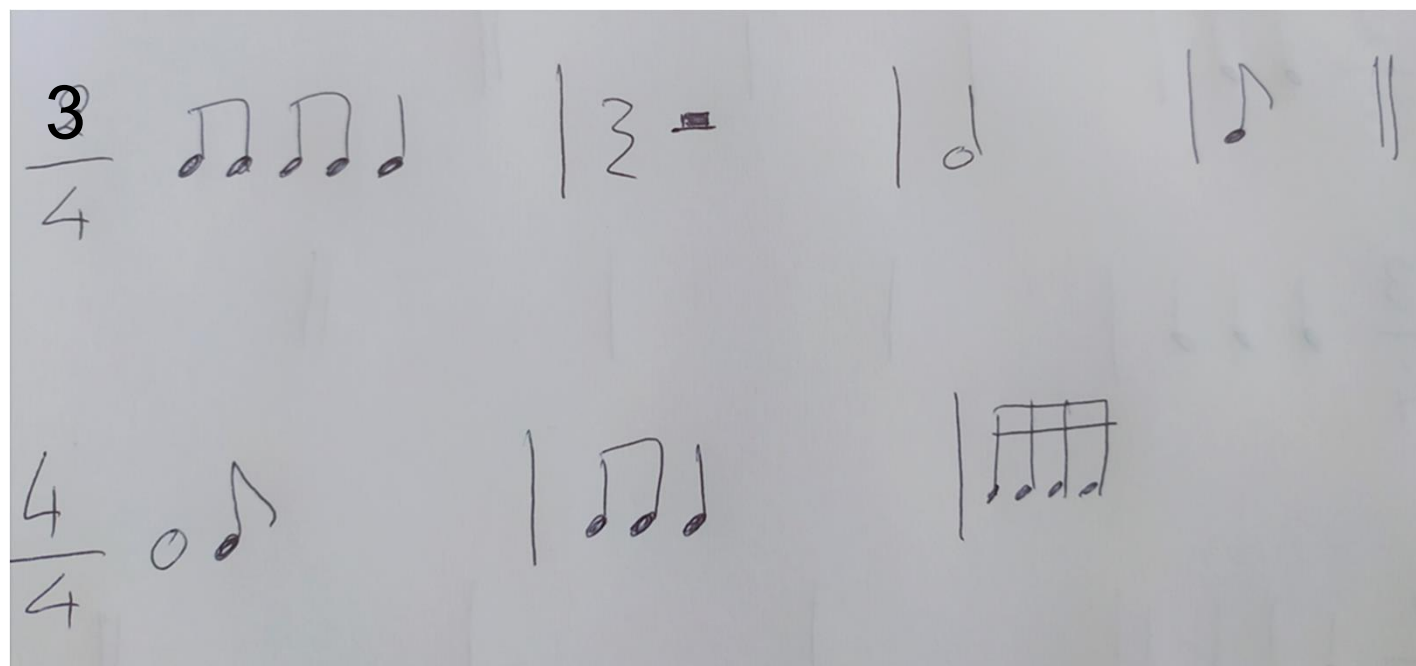
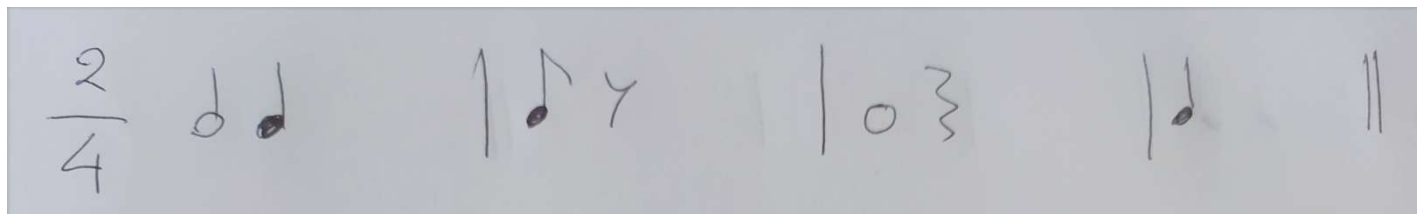
ΑΣΚΗΣΗ 1



Handwritten musical notation for Exercise 1, showing four different time signatures and their corresponding rhythmic patterns:

- $\frac{2}{4}$: Two quarter notes, followed by a bar line, a vertical line, another bar line, and a double bar line.
- $\frac{2}{8}$: Two eighth notes beamed together, followed by a bar line, a vertical line, another bar line, and a double bar line.
- $\frac{3}{4}$: Three quarter notes, followed by a bar line, a vertical line, another bar line, and a double bar line.
- $\frac{4}{4}$: Four quarter notes, followed by a bar line, a vertical line, another bar line, and a double bar line.

ΑΣΚΗΣΗ 2



ΜΟΥΣΙΚΑ ΟΡΓΑΝΑ

Χορδόφωνα (έγχχορδα)



- Με τόξο
- Νυκτά
- Με πλήκτρα

➤ Δείτε περισσότερες πληροφορίες, εδώ:

<http://melodisia.mmb.org.gr/musicinstruments/>



ΣΑΣ ΕΥΧΑΡΙΣΤΩ!