



ΠΑΝΕΠΙΣΤΗΜΙΟ  
ΠΑΤΡΩΝ  
UNIVERSITY OF PATRAS

ΑΝΟΙΚΤΑ ακαδημαϊκά  
μαθήματα ΠΠ

---

## Τίτλος Μαθήματος

**Ενότητα:** Σύνδεση Βιβλιογραφίας

**Όνομα Εκπαιδευτή :** Ευγενία Ορφανού- Ραυτοπούλου

**Τμήμα:** Βιβλιοθήκη & Κέντρο Πληροφόρησης

---

## Άδειες Χρήσης

- Το παρόν εκπαιδευτικό υλικό υπόκειται σε άδειες χρήσης Creative Commons.
- Για εκπαιδευτικό υλικό, όπως εικόνες, που υπόκειται σε άλλου τύπου άδειας χρήσης, η άδεια χρήσης αναφέρεται ρητώς.



## Χρηματοδότηση

- Το παρόν εκπαιδευτικό υλικό έχει αναπτυχθεί στα πλαίσια του εκπαιδευτικού έργου του διδάσκοντα.
- Το έργο «**Ανοικτά Ακαδημαϊκά Μαθήματα στο Πανεπιστήμιο Πατρών**» έχει χρηματοδοτήσει μόνο τη αναδιαμόρφωση του εκπαιδευτικού υλικού.
- Το έργο υλοποιείται στο πλαίσιο του Επιχειρησιακού Προγράμματος «Εκπαίδευση και Δια Βίου Μάθηση» και συγχρηματοδοτείται από την Ευρωπαϊκή Ένωση (Ευρωπαϊκό Κοινωνικό Ταμείο) και από εθνικούς πόρους.



Με τη συγχρηματοδότηση της Ελλάδας και της Ευρωπαϊκής Ένωσης

## ΣΥΝΔΕΣΗ ΒΙΒΛΙΟΓΡΑΦΙΑΣ ΣΤΟ ΕΡΓΑΛΕΙΟ ΠΕΡΙΓΡΑΦΗ ΜΑΘΗΜΑΤΟΣ

Για την σύνδεση της βιβλιογραφίας με τον online κατάλογο της Βιβλιοθήκης Νηρέα, μέσω του εργαλείου «Πληροφορίες Μαθήματος», απαιτούνται τα εξής βήματα:

1. Μέσω του εργαλείου «Πληροφορίες Μαθήματος», επιλέγετε στο γκρι πλαίσιο δεξιά, «Δημιουργία και διόρθωση» και επιλέγετε τον τύπο «Βιβλιογραφία».

[https://eclass.upatras.gr/modules/course\\_description/?course=NOC3043](https://eclass.upatras.gr/modules/course_description/?course=NOC3043)

Χρήστης: Ευγενία Ορφανού-Ραυτοπούλου, Έσοδος

**OPEN eCLASS**  
Πλατφόρμα Ασύγχρονης Τηλεκπαίδευσης  
Πανεπιστήμιο Πατρών

Χαρτοφυλάκιο χρήστη - Οδηγίες Υλοποίησης Ανοικτών Μαθημάτων ΠΠ - Πληροφορίες Μαθήματος

**Ενεργά εργαλεία**

- Ανακοινώσεις
- Ατζέντα
- Εγγραφα
- Πληροφορίες Μαθήματος
- Πολυμέσα
- Σύνδεσμοι

**Ανενεργά εργαλεία**

- Ανταλλαγή Μηνυμάτων
- Ασκήσεις
- Γλωσσάριο
- Γραμμή μάθησης
- Εργασίες
- Ερωτηματολόγια
- Ηλεκτρονικό Βιβλίο
- Ομάδες Χρηστών
- Περιοχές Συζητήσεων
- Σύστημα Wiki
- Τηλεσυνεργασία

**Εργαλεία διαχείρισης**

- Διαχείριση Μαθήματος
- Διαχείριση Χρηστών
- Ενεργοποίηση Εργαλείων
- Στατιστικά Χρήσης

**Οδηγίες Υλοποίησης Ανοικτών Μαθημάτων ΠΠ**

Πληροφορίες Μαθήματος (Απενεργοποίηση)

**Δημιουργία και διόρθωση**

**Αντικειμενικοί στόχοι**

- Το έργο Ανοικτά Ακαδημαϊκά Μαθήματα του Πανεπιστημίου Πατρών αφορά στην ανάπτυξη εκπαιδευτικού υλικού σε ψηφιακή μορφή, το οποίο σχετίζεται με προπτυχιακά και μεταπτυχιακά μαθήματα και περιλαμβάνει σημειώσεις, παρουσιάσεις, βιντεοσκοπημένες διαλέξεις, εκπαιδευτικά λογισμικά, ηλεκτρονικές ασκήσεις, παρουσίαση πειραμάτων κλπ. Ο στόχος του είναι το υλικό αυτό να διατίθεται μέσω κατάλληλης άδειας creative commons προς τα μέλη της ακαδημαϊκής κοινότητας αλλά και την ευρύτερη κοινωνία.
- Μέσω του Μαθήματος αυτού θα είστε σε θέση να υλοποιήσετε και να χαρακτηρίσετε ένα μάθημα ως Ανοικτό Μάθημα Τύπου Β ή Γ.

**Βιβλιογραφία**

*Βιβλιογραφία*

E-learning and training in Europe: a survey into the use of e-learning in training and professional development in the European Union. - (Cedefop Reference series, 26)  
McCullochColin, Σμυρλή, Εύα, - 2001

The challenge of e-learning in small enterprises: issues for policy and practice in Europe. - (Cedefop Panorama series, 82)  
Attwell, Graham - 2003

Η τηλεδιάσκεψη στην υπηρεσία της διά Βίου μάθησης και εξ αποστάσεως εκπαίδευσης: παιδαγωγικές εφαρμογές συνεργατικής μάθησης από απόσταση στην ελληνική τριτοβάθμια εκπαίδευση  
Αναστασιάδης Παναγιώτης, - 2008

modules/announcements/announcements.php?course=NOC3043

Copyright © 2003-2014 UPnet

Γραφείο Αρωγής

tps://eclass.upatras.gr/modules/course\_description/edit.php?course=NOC3043

Χρήστης: Ευγενία Ορφανού-Ραυτοπούλου, Έξοδος

**OPEN eCLASS**  
Πλατφόρμα Ασύγχρονης Τηλεκπαίδευσης  
Πανεπιστήμιο Πατρών

Χαρτοφυλάκιο χρήστη > Οδηγίες Υλοποίησης Ανοικτών Μαθημάτων ΠΠ > Περιγραφή Μαθήματος > Δημιουργία και διόρθωση

**Οδηγίες Υλοποίησης Ανοικτών Μαθημάτων ΠΠ**  
Δημιουργία και διόρθωση (Απενεργοποίηση)

Τύπος: [Dropdown menu]

Τίτλος: [Input field]

Περιεχόμενο: [Rich text editor with a dropdown menu showing options like "Βιβλιογραφία", "Μέθοδοι διδασκαλίας", "Μέθοδοι αξιολόγησης", "Προσπατούμενα", "Διδάσκοντες", "Ομάδα στόχος", "Προτεινόμενα συγγράμματα", "Περισσότερα"]

Διαδρομή: [Input field]

Λέξεις: 0

Ακύρωση και επιστροφή Προσθήκη

Ενεργά εργαλεία: Ανακοινώσεις, Ατζέντα, Έγγραφο, Πληροφορίες Μαθήματος, Πολυμέσα, Σύνδεσμοι, Ανεργά εργαλεία: Ανταλλαγή Μηνυμάτων, Ασκήσεις, Γλωσσάριο, Γραμμή μάθησης, Εργασίες, Ερωτηματολόγια, Ηλεκτρονικό Βιβλίο, Ομάδες Χρηστών, Περιοχές Συζητήσεων, Σύστημα Wiki, Τηλεσυνεργασία, Εργαλεία διαχείρισης: Διαχείριση Μαθήματος, Διαχείριση Χρηστών, Ενεργοποίηση Εργαλείων, Στατιστικά Χρήσης

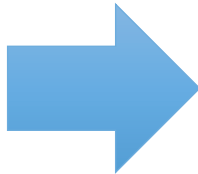
Copyright © 2003-2014 UPnet Γραφείο Αρωγής

Μπορείτε να επιλέξετε τίτλο, αλλιώς το αφήνετε κενό.

Στην συνέχεια προσθέτετε την επιθυμητή βιβλιογραφία στο πεδίο σε μορφή λίστας (bullet or number list).

Για να συνδέσετε κάθε βιβλίο με τον κατάλογο της Βιβλιοθήκης ακολουθείτε τα εξής βήματα:

1. Επισκεφτείτε τη σελίδα <http://www.lis.upatras.gr/e-resources-search/> και τσεκάρτε τα «Κατάλογος» «Ηλεκτρονικά Βιβλία» και «Ηλεκτρονικά Περιοδικά».



Σημερινό ωράριο εξυπηρέτησης: από 08:00 έως 21:00

mobi.lis

**ΒΙΒΛΙΟΘΗΚΗ & ΚΕΝΤΡΟ ΠΛΗΡΟΦΟΡΗΣΗΣ**

Νέα Πληροφορίες Υπηρεσίες Συλλογές Εργαλεία Επικοινωνία

Αναζητήστε το δικτυακό τόπο...

### Ηλεκτρονικές πηγές – Αναζήτηση

Μπορείτε να χρησιμοποιήσετε τις παρακάτω δυνατότητες για να αναζητήσετε και εντοπίσετε τις πηγές πληροφόρησης που σας ενδιαφέρουν: τίτλους ηλεκτρονικών περιοδικών και ηλεκτρονικών βιβλίων, βάσεις δεδομένων, διδακτορικές διατριβές, ψηφιοποιημένα τεκμήρια, επιλεγμένες και αξιολογημένες πηγές πληροφόρησης στο διαδικτυο, καταλόγους ελληνικών και ξένων βιβλιοθηκών κ.ά.

**Αναζήτηση πηγής**

yeωλόνια

Τύπος αναζήτησης: Ακριβής

**Αναζήτηση σε:**

- Κατάλογος
- Ηλεκτρονικά Περιοδικά
- Βάσεις Δεδομένων
- Δικτυακοί Τόποι
- Ηλεκτρονικά Βιβλία
- Κοσμοπόλις

Αναζήτηση

**Σύνθετη αναζήτηση**

**Νέα**

Νέα ενότητα στην ψηφιακή συλλογή Διογένεια: «Απάνθισμα παλαιών εκδόσεων των συλλογών της Βιβλιοθήκης & Κέντρου Πληροφόρησης»

Πρόσβαση στο ερευνητικό εργαλείο JoVE Lab Index

Έναρξη δοκιμαστικής περιόδου χρήσης στη βάση δεδομένων zbMATH

Δωρεάν πρόσβαση στο Journal of Biological Chemistry για το 2015

Οικονομική ενίσχυση για τη δημοσίευση ερευνητικών αποτελεσμάτων από έργα του FP7

**Εκδηλώσεις**

Καμία επερχόμενη εκδήλωση

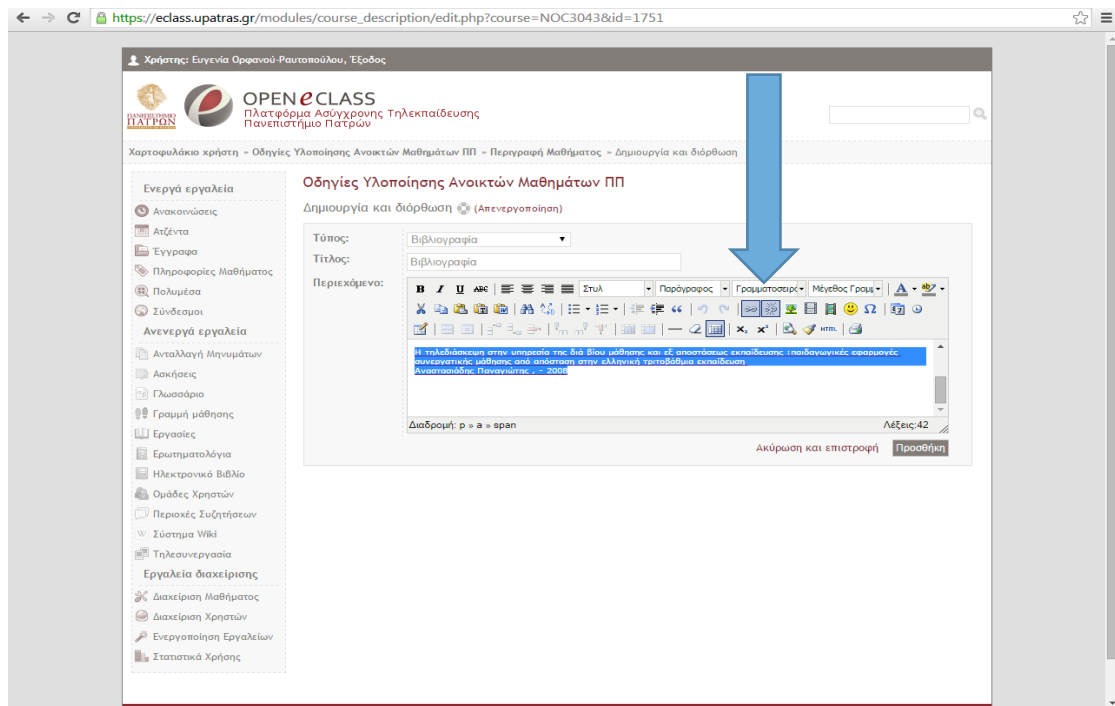
**Ενδιαφέροντα**

2. Πληκτρογραφείτε τη λέξη-κλειδί που ψάχνετε στο πεδίο «Αναζήτηση πηγής».
3. Αν επιθυμείτε μπορείτε να επιλέξετε σύνθετη αναζήτηση.
4. Επιλέγετε τον τύπο αναζήτησης που επιθυμείτε (Ακριβής ή Οπουδήποτε).
5. Κάνετε κλικ στο «Αναζήτηση» για να εμφανιστούν τα αποτελέσματα και επιλέγετε τον τυπο των τεκμηρίων που θέλετε να εμφανιστούν.
6. Στην λίστα που εμφανίζεται, κάνετε **δεξί κλικ** πάνω στο link του τεκμηρίου που επιθυμείτε.
7. Στο menu που εμφανίζεται επιλέγετε «Αντιγραφή συνδέσμου» ή «copy link».
8. Επισυνάπτετε το link όπου επιθυμείτε.

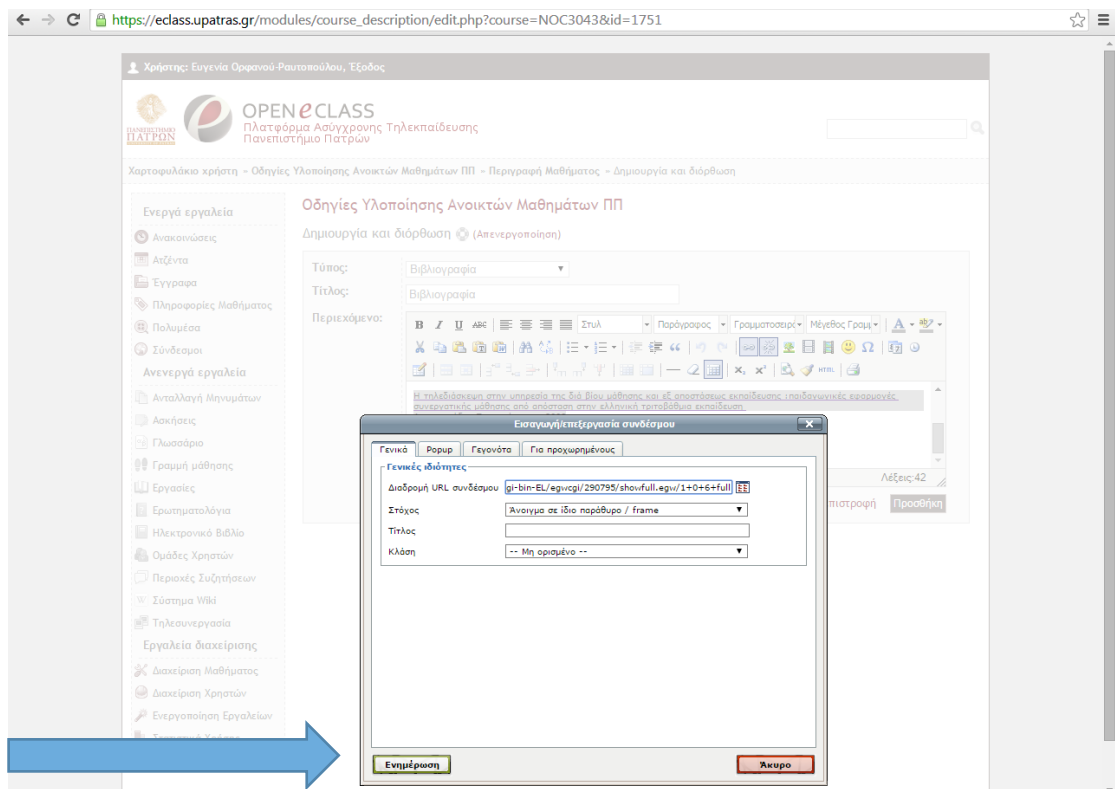


Στην περίπτωση σύνδεσης της βιβλιογραφίας με τα τεκμήρια της ΒΚΠ (Βιβλιοθήκη & Κέντρο Πληροφόρησης) συνεχίζετε ως εξής:

Επιστρέφετε στο eclass και στο πεδίο βιβλιογραφία, επιλέγετε με το mouse την πηγή που θέλετε να συνδέσετε και κάνετε κλικ στο εικονίδιο εισαγωγή συνδέσμου.



Στο παράθυρο που ανοίγει κάνετε επικόλληση στον σύνδεσμο από έχετε αποκόψει από τον Νηρέα. Τέλος πατάτε ενημέρωση. Η πηγή γίνεται μπλε.



Τα παραπάνω βήματα τα ακολουθείτε για κάθε τεκμήριο που επιθυμείτε να συνδέσετε.

Υποσημειώσεις:

1. Δεν είναι υποχρεωτικό να συνδέσετε όλα τα τεκμήρια που έχετε προσθέσει στην βιβλιογραφία. Επίσης αν δεν βρίσκετε κάποιο από τα τεκμήρια στη βάση, αναζητήστε κάποια άλλα σχετικά και συνδέστε αυτά στην βιβλιογραφία σας. Η σύνδεση με την Βιβλιοθήκη είναι υποχρεωτικό παραδοτέο του έργου.
2. Μπορεί να παρατηρήσετε ότι μετά την πάροδο 24 ωρών ίσως οι σύνδεσμοι βγάλουν error. Αυτό οφείλεται στο γεγονός ότι τα αποτελέσματα της αναζήτησης ισχύουν μόνο για 24 ώρες. Αυτό είναι ένα πρόβλημα της βάσης δεδομένων του Νηρέα και θα διορθωθεί σε επόμενη έκδοση.
3. Για οποιαδήποτε απορία επικοινωνήστε με την Ευγενία Ορφανού μέσω email [evgeniaorfanou@gmail.com](mailto:evgeniaorfanou@gmail.com) και μέσω τηλεφώνου 6972026146 και 2610969630. (Skype: eorfanou)