

# HEMATOLOGY

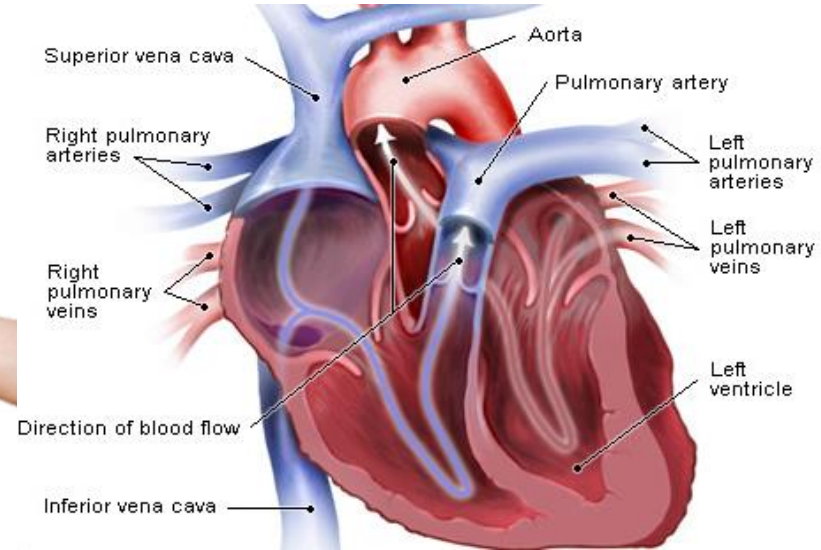
**...the study of blood**

Red blood cells (RBCs), platelets and white blood cells (WBCs) make up the formed elements of the blood.

These types of white blood cells are:  
Eosinophil, Basophil, Neutrophil,  
Lymphocyte, Monocyte

## Εισαγωγή στην Αιματολογία

# Τι είναι το αίμα



- ▶ Ο υγρός ιστός που ευρίσκεται και κυκλοφορεί μέσα στην καρδιά και το αγγειακό σύστημα **μεταφέρει οξυγόνο και θρεπτικές ουσίες, αποκομίζει τις άχρηστες και βλαβερές ουσίες** και εξασφαλίζει την **επικοινωνία** μεταξύ ιστών και οργάνων μακράν αλλήλων ευρισκομένων.



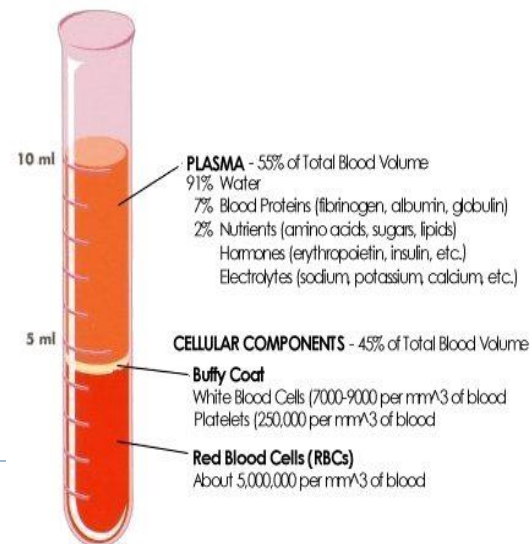
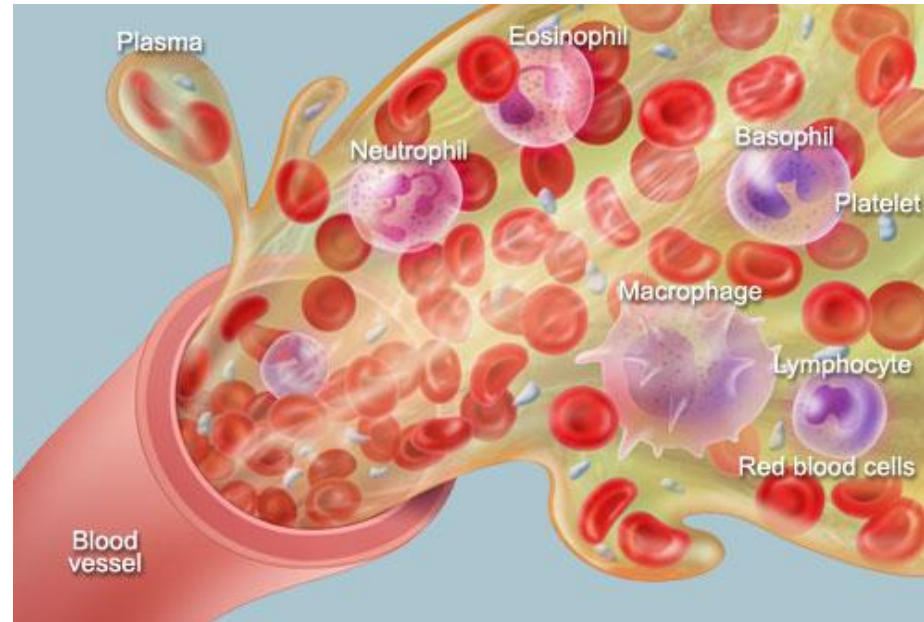
# Από τι αποτελείται το αίμα

## ▶ Πλάσμα

- Ανόργανα στοιχεία
- Πρωτεΐνες του πλάσματος
  - ◆ Λευκωματίνες
  - ◆ Σφαιρίνες
  - ◆ Ινωδογόνο

## ▶ Έμμορφα στοιχεία

- Ερυθρά αιμοσφαίρια
- Λευκά αιμοσφαίρια
  - ◆ **Πολυμορφοπύρρηνα**
    - ⊖ Ουδετερόφιλα
    - ⊖ Ηωσινόφιλα
    - ⊖ Βασεόφιλα
  - ◆ **Λεμφοκύτταρα**
  - ◆ **Μονοκύτταρα**
- Αιμοπετάλια



# Ιδιότητες του αίματος

---

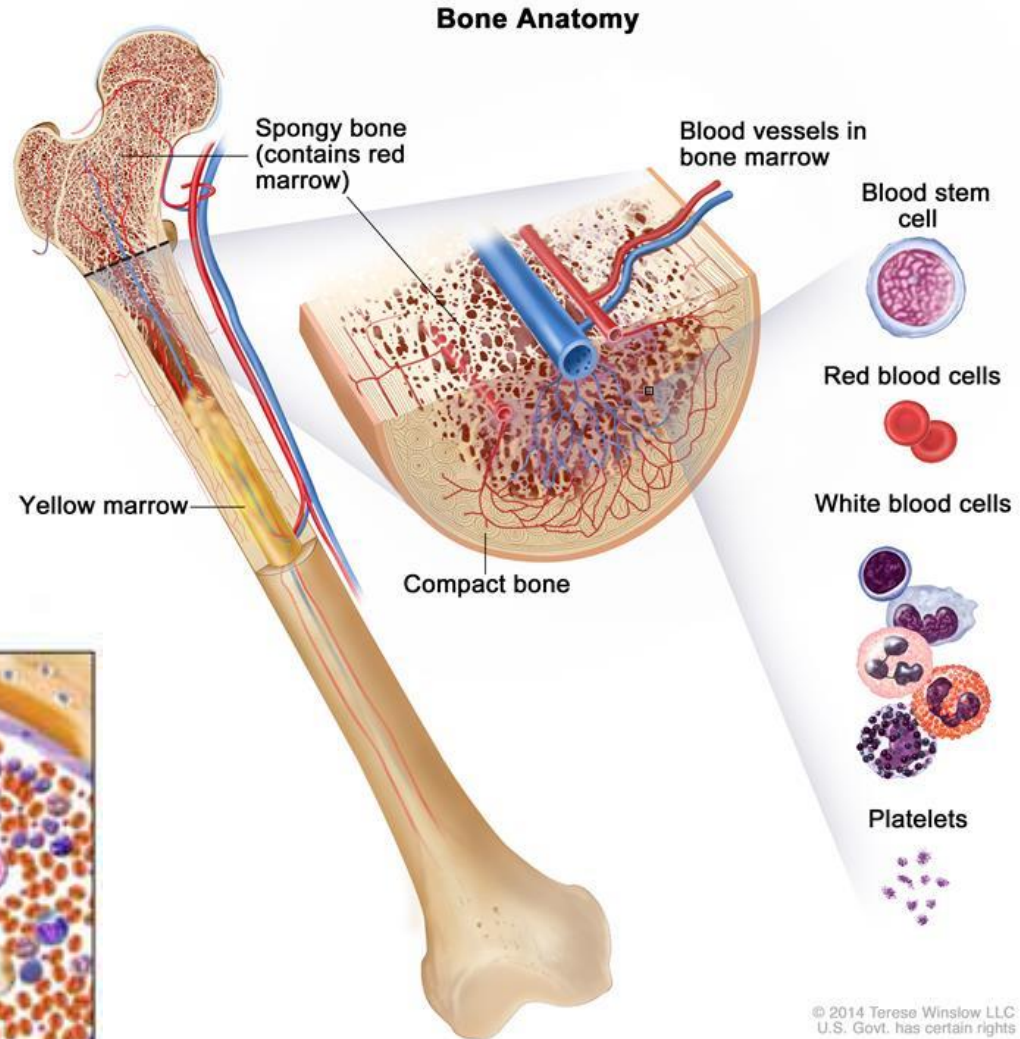
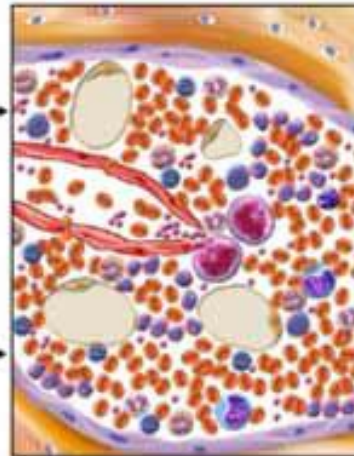
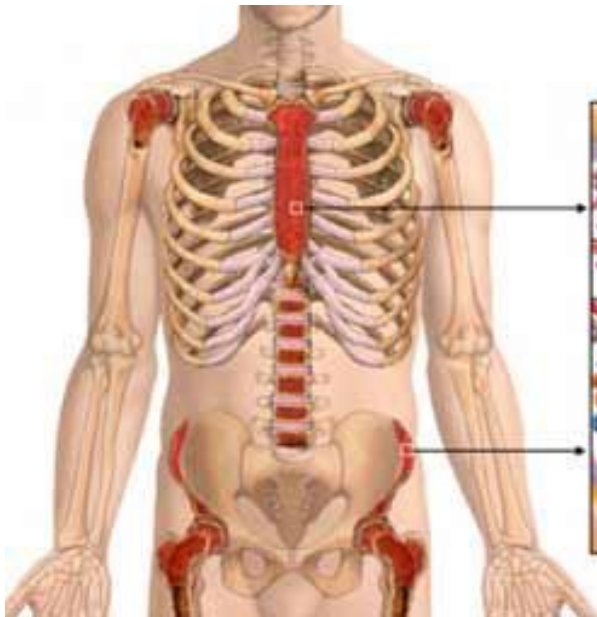
- ▶ **Ρευστός** ιστός που φτάνει μέχρι τα έσχατα του οργανισμού στα τριχοειδή αγγεία και έρχεται σε άμεση επικοινωνία με όλα τα κύτταρα και τους ιστούς του σώματος
  - ▶ Αποτελείται από **εξαιρετικά διαφοροποιημένα κύτταρα και πρωτεΐνες**
  - ▶ **Μεταφέρει** πλήθος διαλυτών μηνυμάτων ή εντολών (διαβιβαστικές ουσίες, ορμόνες, κυτταροκίνες) μεταξύ των διαφόρων ιστών και οργάνων
  - ▶ **Πήζει** και εξασφαλίζει την ελάττωση της απώλειάς του σε περιπτώσεις τραυματισμών και λύσης της συνεχείας των αγγείων
  - ▶ **Ο όγκος του** αίματος σε ένα φυσιολογικό ενήλικα είναι 4.5 – 5.5 λίτρα
- 





# Αιμοποιητικά όργανα

- ▶ Μυελός των οστών
- ▶ Σπλήνας
- ▶ Λεμφαδένες
- ▶ Λεκιθικός ασκός
- ▶ Πλακούντας
- ▶ Ήπαρ



# Τι είναι η Αιματολογία

---

- ▶ Ο τομέας της εσωτερικής Παθολογίας που ασχολείται με την φυσιολογία και τις διαταραχές του αιμοποιητικού ιστού και των οργάνων του, είτε πρωτογενείς παθήσεις του αίματος, είτε τροποποίηση της φυσιολογικής λειτουργίας αυτών, συνεπεία παθήσεων ή διαταραχών άλλων συστημάτων και οργάνων του οργανισμού
    - ▶ Διαταραχές ερυθροποίησης / ερυθρών αιμοσφαιρίων
    - ▶ Διαταραχές λευκών αιμοσφαιρίων
    - ▶ Διαταραχές αιμοπεταλίων
    - ▶ Διαταραχές του πηκτικού μηχανισμού
- 

