

# Παλαιολόγεια ζωγραφική: Βυζάντιο και Σερβία



Κωνσταντινούπολη, Μ. Παμμακαρίστου. Άποψη από Δυτικά, 1290 και 1304-1308



Κωνσταντινούπολη, Μ.  
Παμμακαρίστου, άποψη από  
Ανατολικά



Κωνσταντινούπολη, Μ.  
Παμμακαρίστου. Παρεκκλήσιο,  
προς Ανατολικά, 1304-1308



Κωνσταντινούπολη, Μ. Παμμακαρίστου. Χριστός αψίδας, 1304-1308







Κωνσταντινούπολη, Μ. Παμμακαρίστου. Παντοκράτορας τρούλου, 1304-1308





Σερβία, Studenica, Εκκλησία του  
Milutin, 1315





Σερβία, Studenica, Εκκλησία του Milutin. Παναγία αψίδας, περί το 1315



Studenica, Εκκλησία του Milutin. Κοινωνία των Αποστόλων, 1315





Studenica, Εκκλησία του Milutin. Εισόδια της Θεοτόκου, 1315

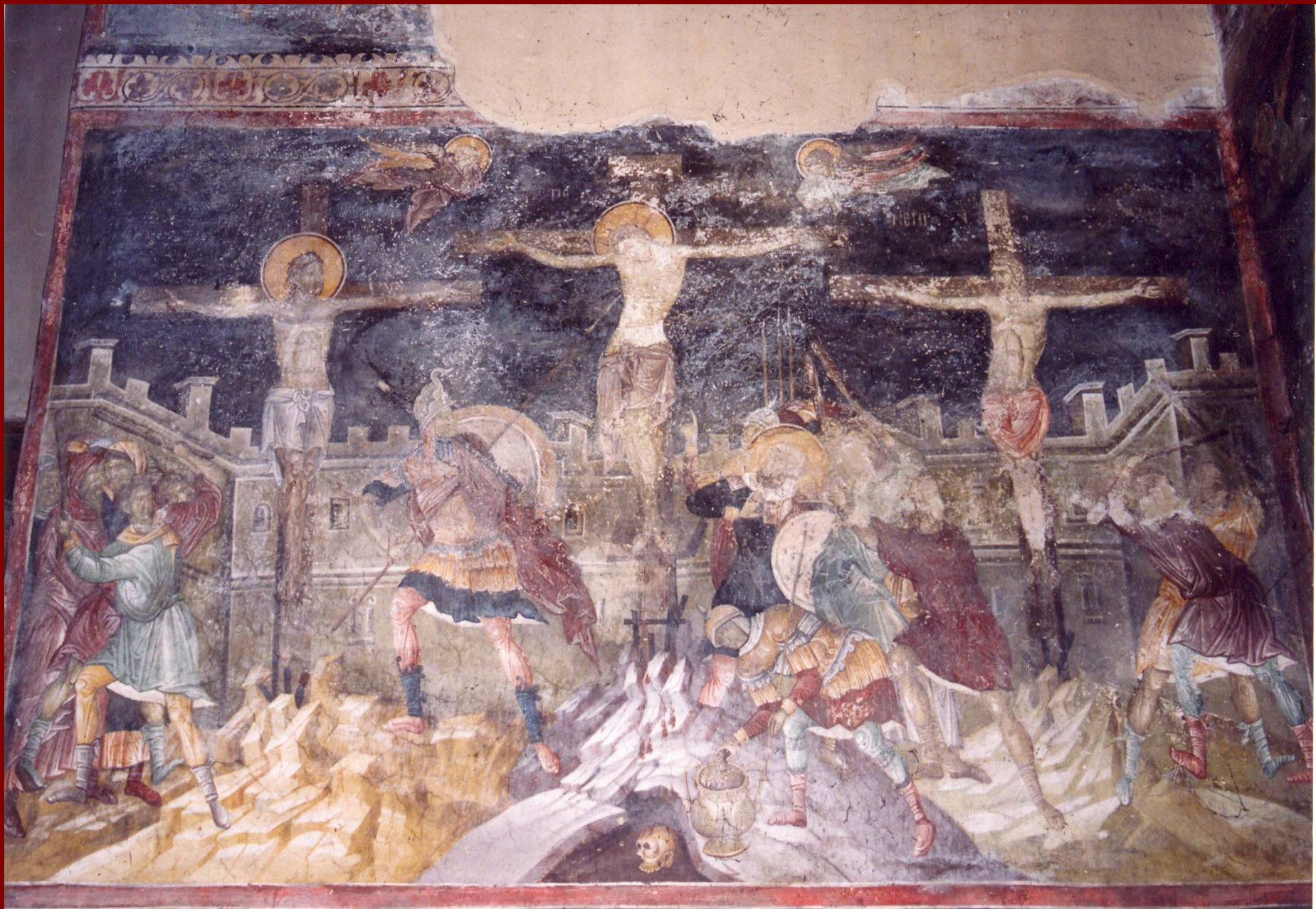


Σερβία, Studenica, Εκκλησία του Milutin. Εισόδια Θεοτόκου (λεπτ.) 1315



Σερβία, Gracanica.  
Άποψη από Δυτ., 1320  
περ.





Σερβία, Gracanica. Η Σταύρωση, 1320 περ.



Σερβία, Gracanica. Επιτάφιος Θρήνος, 1320 περ.



Άγ. Όρος. Μονή  
Βατοπαιδίου. Επιτάφιος  
Θρήνος, 1315 περ.



Σερβία, Gracanica. Παντοκράτορας τρούλου και Ουράνια Λειτουργία



Σερβία, Gracanica. Ουράνια Λειτουργία (λεπτ.), 1320



Σερβία, Gracanica. Ουράνια Λειτουργία (λεπ.), 1320











БЛАГОВЕЩАЮЩАЯ  
ОУВЕНХЪ ПИСАНИЮ

КЛЕОПЕ

ИЯКОВИ ДЕХО







Σερβία, Gracanica, 1320, περ.