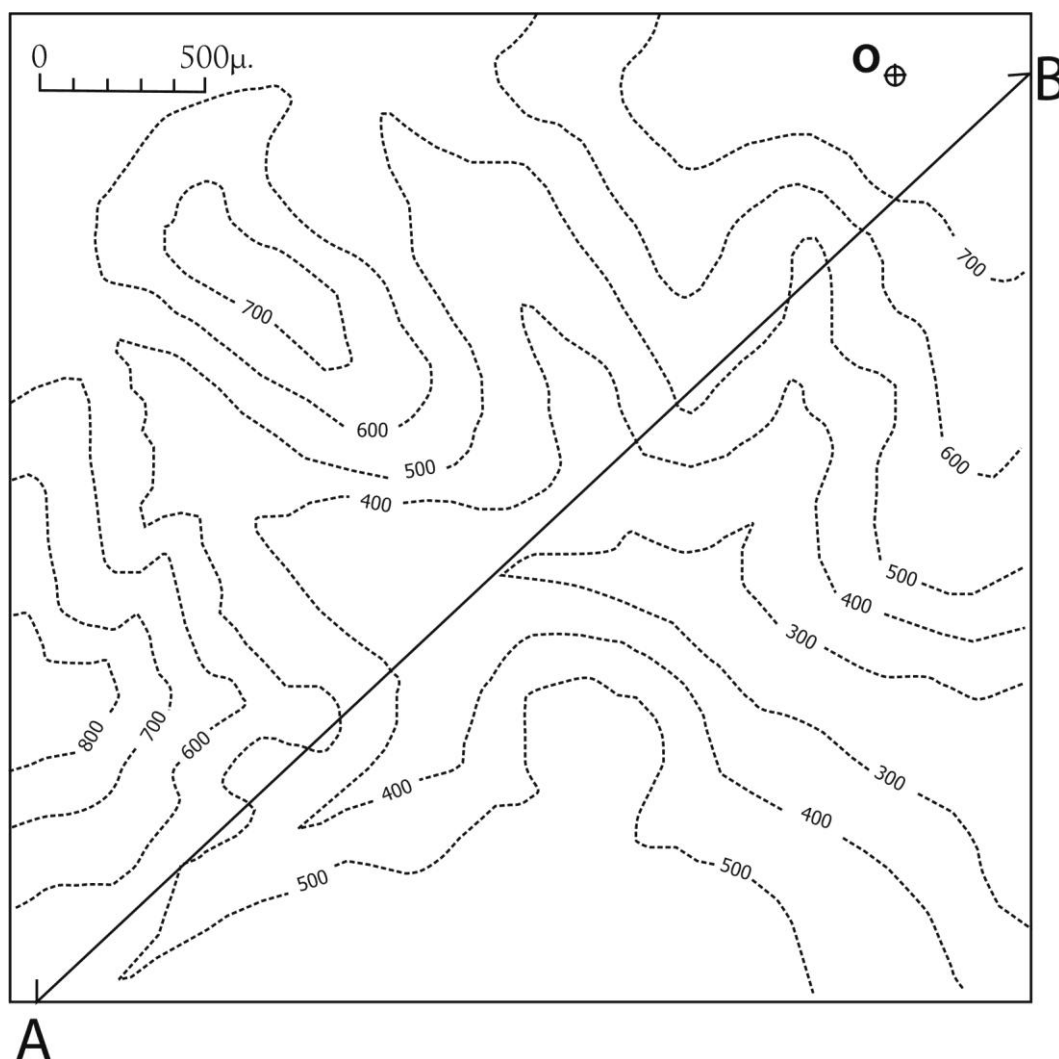


# ΠΛΑΝΗΤΗΣ ΓΗ

## ΑΣΚΗΣΗ 10η

Κατασκευή Γεωλογικού Χάρτη και Γεωλογικής Τομής με οριζόντια στρώματα



Κατά την πραγματοποίηση γεωτρήσεως στο σημείο O, με απόλυτο υψόμετρο 750μ., διετρήθησαν κατά σειρά τα ακόλουθα πετρώματα (σε παρένθεση το πάχος των διατρηθέντων πετρωμάτων):

Ασβεστόλιθος (50μ.)

Ψαμμίτης (150μ.)

Αργιλικός σχιστόλιθος (75μ.)

Άργιλος (125μ.)

Μαργαϊκός Ασβεστόλιθος (50μ.)

Από τα γεωλογικά δεδομένα της περιοχής δίδεται ότι τα στρώματα είναι οριζόντια.

A) Να σχεδιαστεί ο γεωλογικός χάρτης της περιοχής, σκιάζοντας τις επιφανειακές εμφανίσεις του κάθε στρώματος (με τη χρήση χρωμάτων ή γραμμοσκίασης).

B) Να κατασκευαστεί η γεωλογική τομή AB.