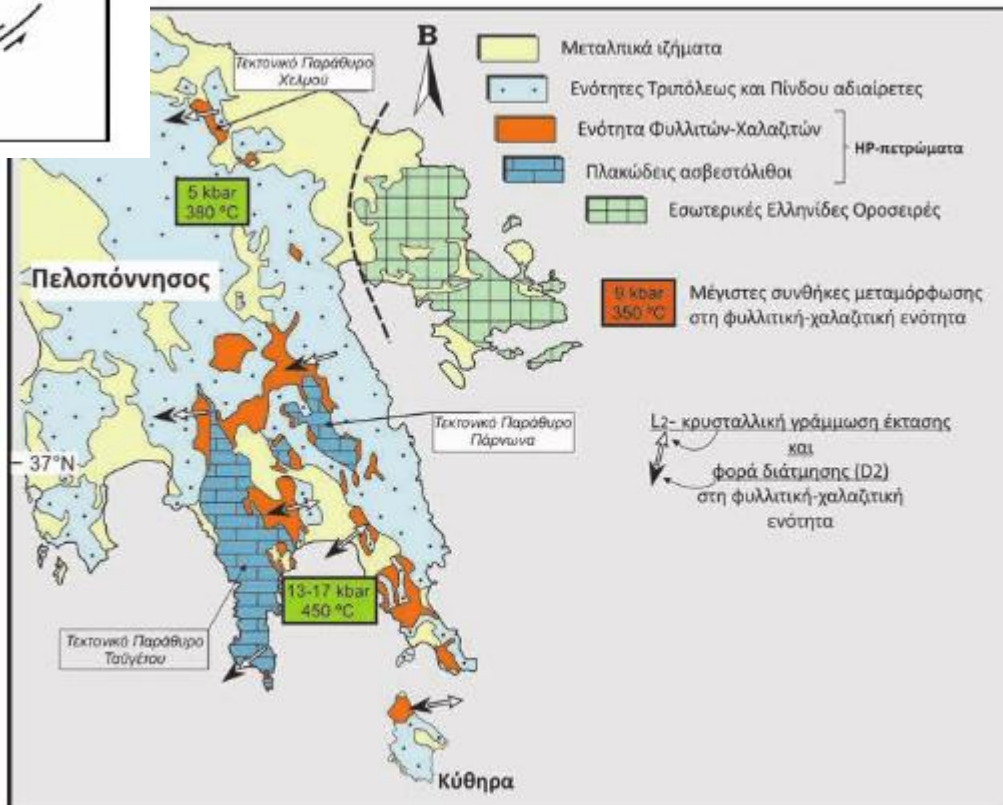
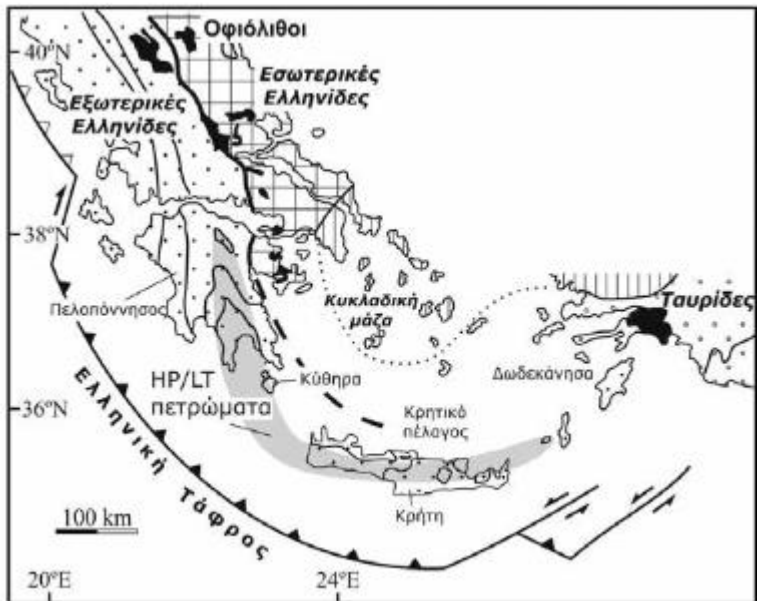
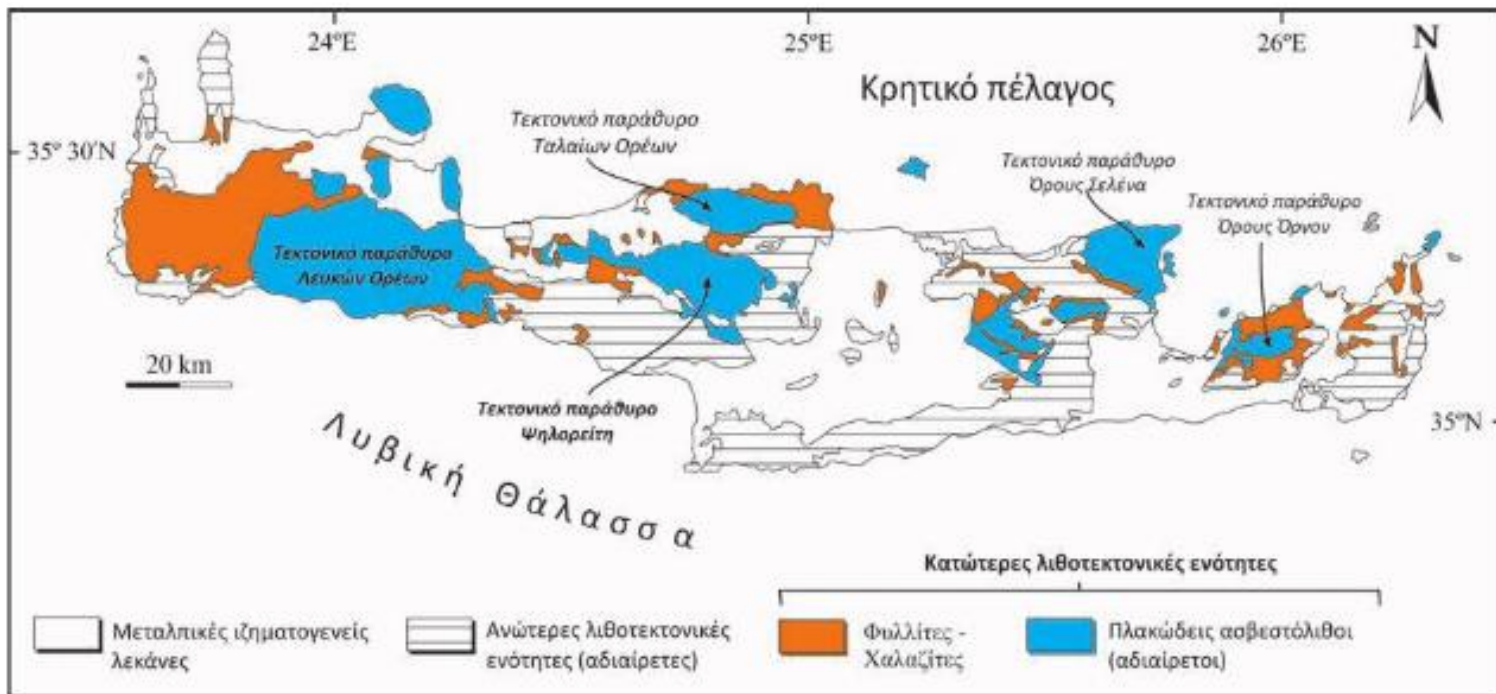
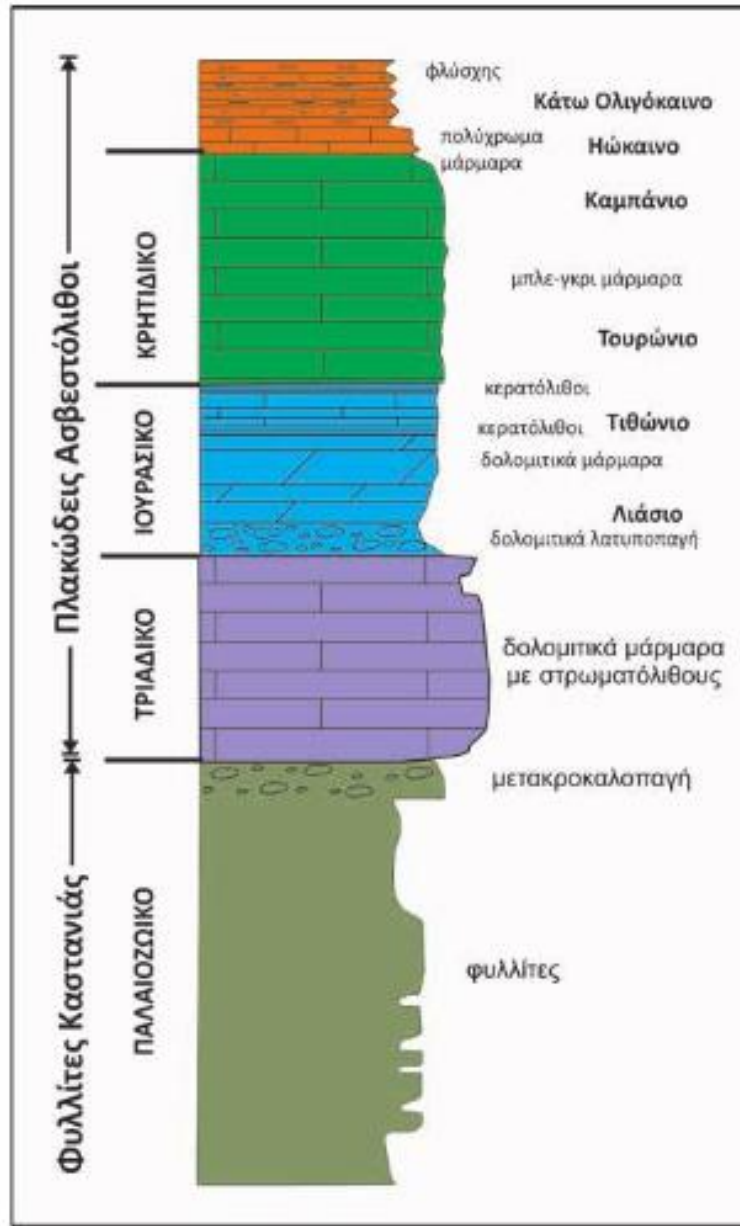


**Πλακώδεις ασβεστόλιθοι -
Φυλλίτες Πελοποννήσου - Κρήτης**



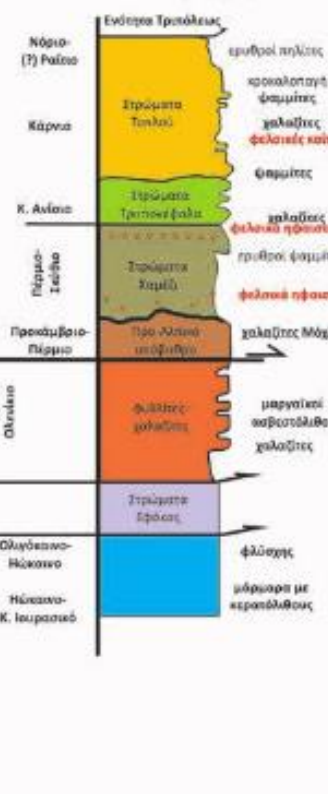




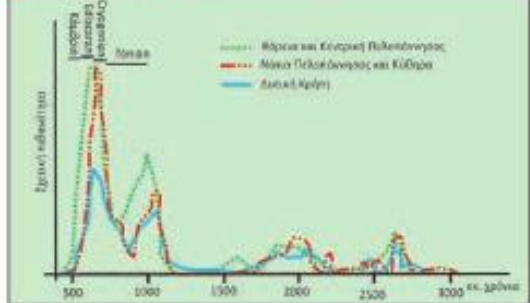
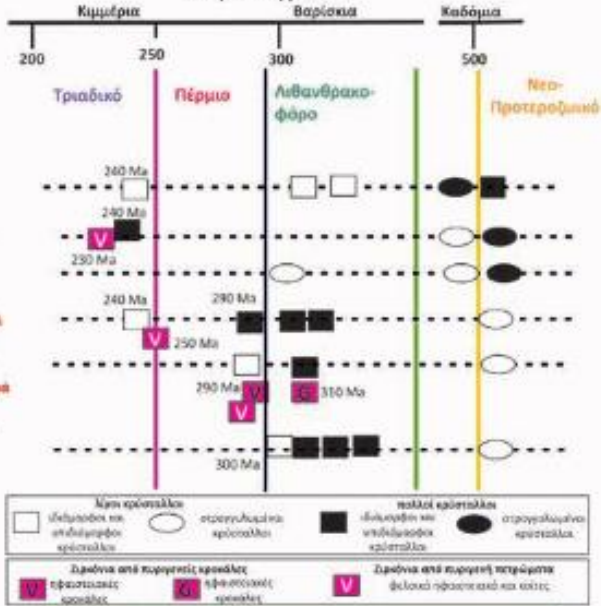
Δυτική Κρήτη



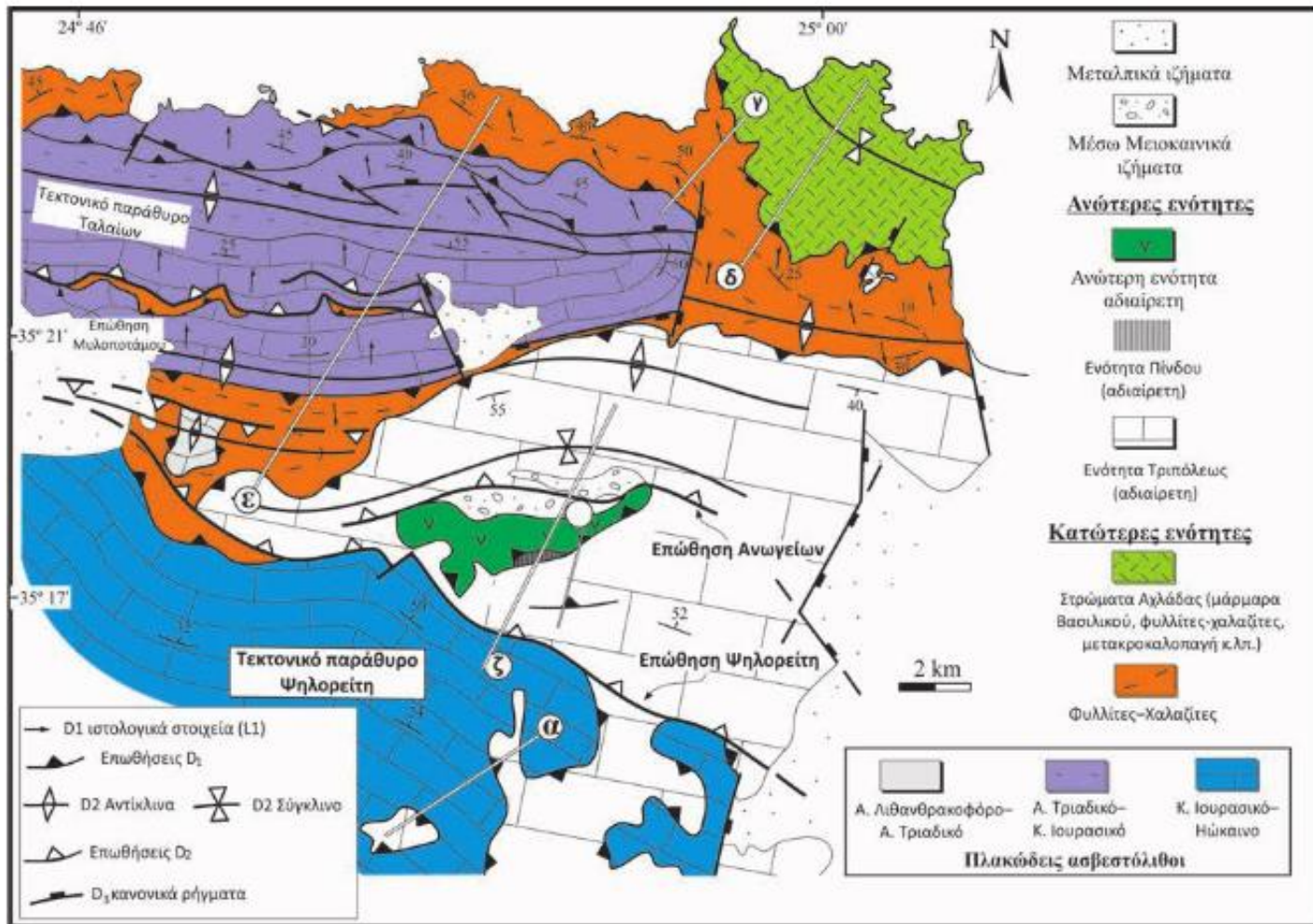
Ανατολική Κρήτη






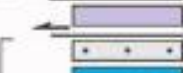




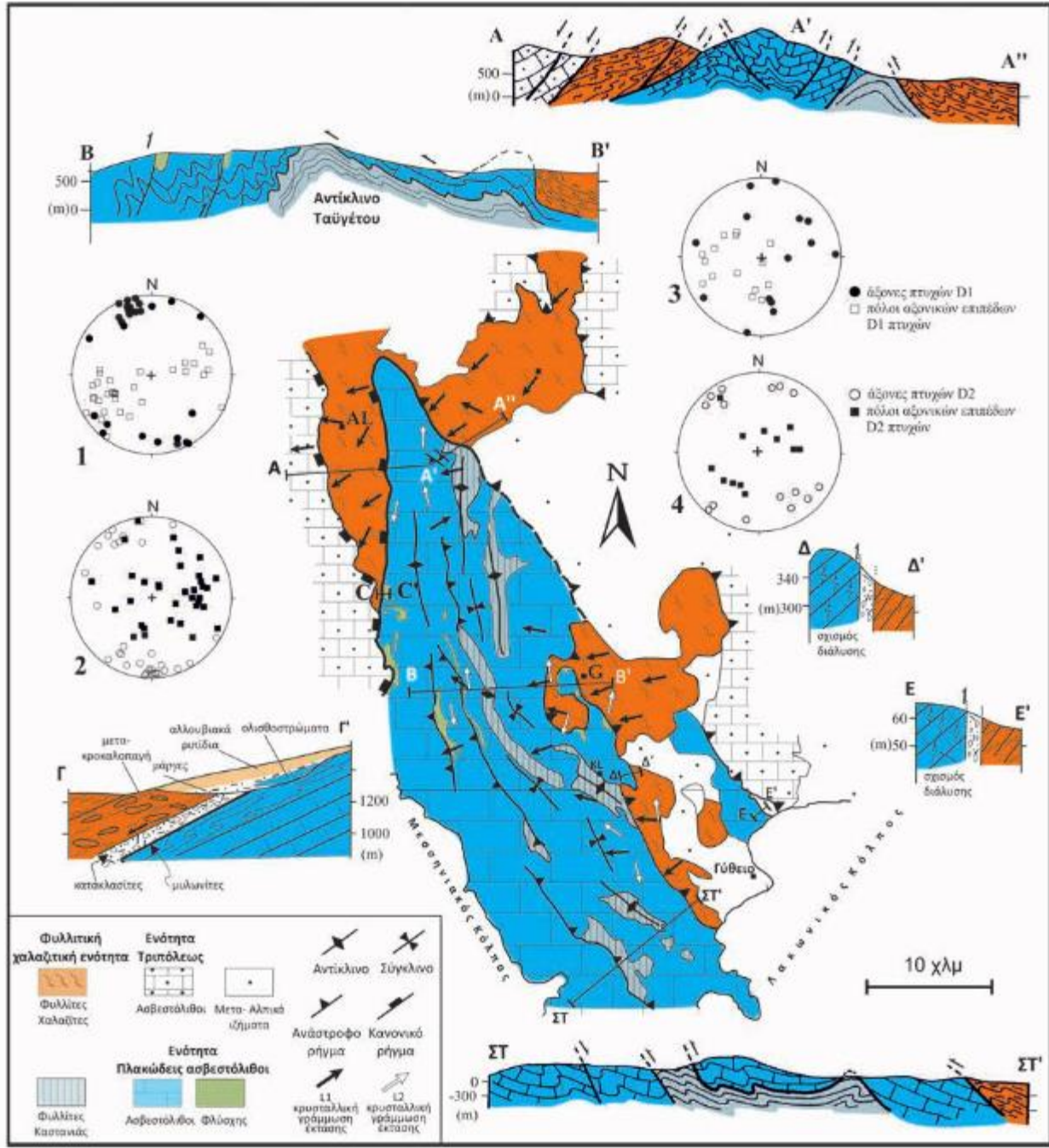
Δετρικά Ξηκόνια







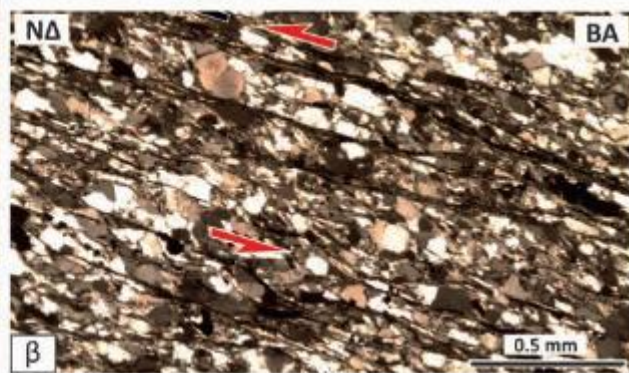
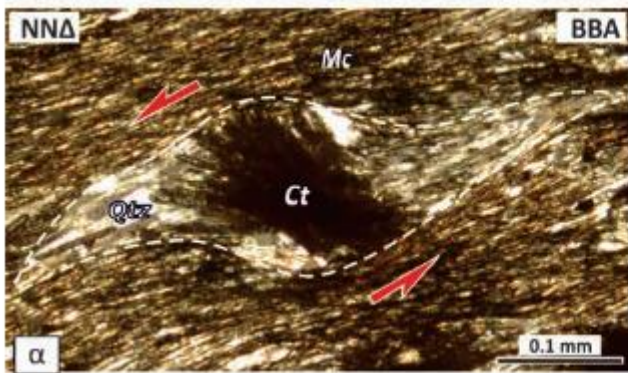
Κύριες τεκτονικές ενότητες	Λιθολογία / ηλικία σχηματισμού των πετρωμάτων	Μέγιστη μεταμορφικές συνθήκες και ηλικίες
Ανώτερες Ενότητες*	 <p>Οφιολιθικό κάλιμιμα, περριεντίτες / Άνω Ιουρασικό (Οφιολιθική mélange) αμφιβολίτες, γενέσιαι, μαξιλαροειδείς λάβες, πελαγικοί ασβεστόλιθοι και κλαστικοί ασβεστόλιθοι / Άνω Ιουρασικό</p>	χαμηλή πίεση / υψηλή θερμοκρασία (4-6 kbar/650-700°C) Κάτω Κρητιδικό
Ενότητα Πίνδου	 <p>Φλύσχης / Ηνωμένου Αποθέσεις ασβεστολίθων και ιζήματα βαθιάς θάλασσας / Τριαδικό-Παλαιόκαινο</p>	—
Ενότητα Τριπόλεως	 <p>Φλύσχης / Άνω Ηνωμένου - Ολιγόκαινο Ασβεστόλιθοι ρηχών περιβαλλόντων απόθεσης / Τριαδικό- Ηώκαινο</p>	χαμηλή πίεση / χαμηλή θερμοκρασία (~ 3 kbar/~ 250°C)
Ενότητα Τυρού	 <p>πηλίτες, κροκαλοπαγή, ψαμίτες, χαλαζίτες, ηφαιστειακά / Πέρμιο- Τριαδικό</p>	—
Ενότητα Φυλλίτες - Χαλαζίτες	 <p>(Ενότητα Αχλάδα-Βασικό) φολιωμένα μάρμαρα, μετανδεσίτες, φυλλίτες, μετακροκαλοπαγή, χαλαζίτες / άγνωστης ηλικίας Φυλλίτες, χαλαζίτες και μετακροκαλοπαγή με παρεμβολές μαρμάρων / Άνω Λιθάνθρακοφόρο - Τριαδικό</p>	—
Ενότητα Τρύπαλης	 <p>Γύψοι, δολομίτες και γραουβάκες / Πέρμιο- Τριαδικό Φλύσχης / Μέσο Ολιγόκαινο</p>	—
Ενότητα Πλακωδών ασβεστολίθων	 <p>Μάρμαρα με κονδύλους κερατολίθους / Κάτω Ιουρασικό-Ηώκαινο Δολομιτικά μάρμαρα / Άνω Τριαδικό - Κάτω Ιουρασικό</p>	υψηλή πίεση / χαμηλή θερμοκρασία (7-10 kbar/~ 350°C) Κάτω Ολιγόκαινο - Κάτω Μειόκαινο
Ενότητα φυλλιτών Καστανιάς	 <p>Μάρμαρα και σχιστόλιθοι / Άνω Λιθάνθρακοφόρο - Άνω Τριαδικό Φυλλίτες και μετακροκαλοπαγή / Πέρμιο - Τριαδικό</p>	—



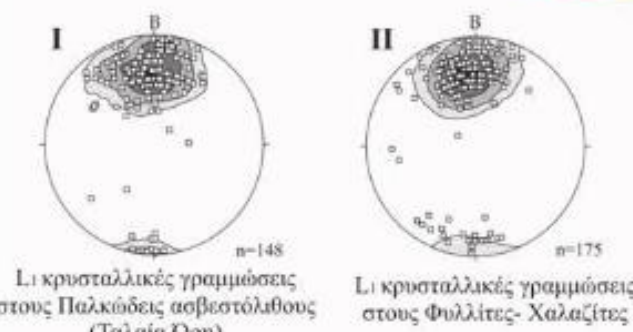
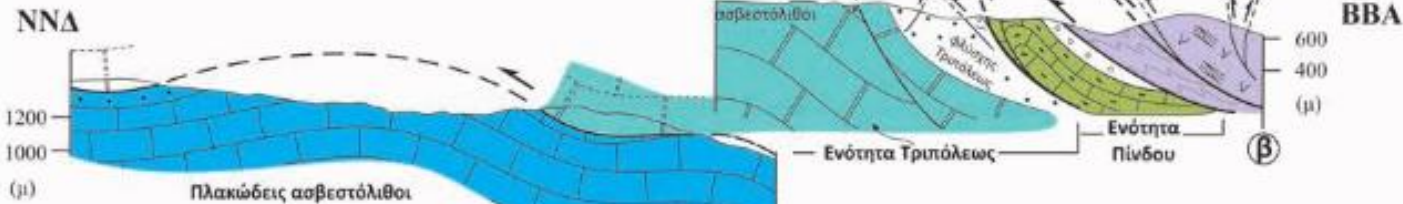




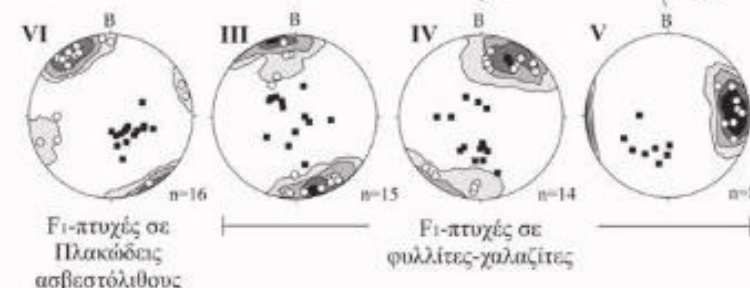
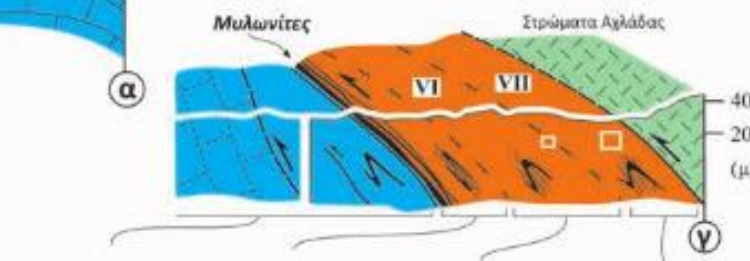




φάση παραμόρφωσης D₁

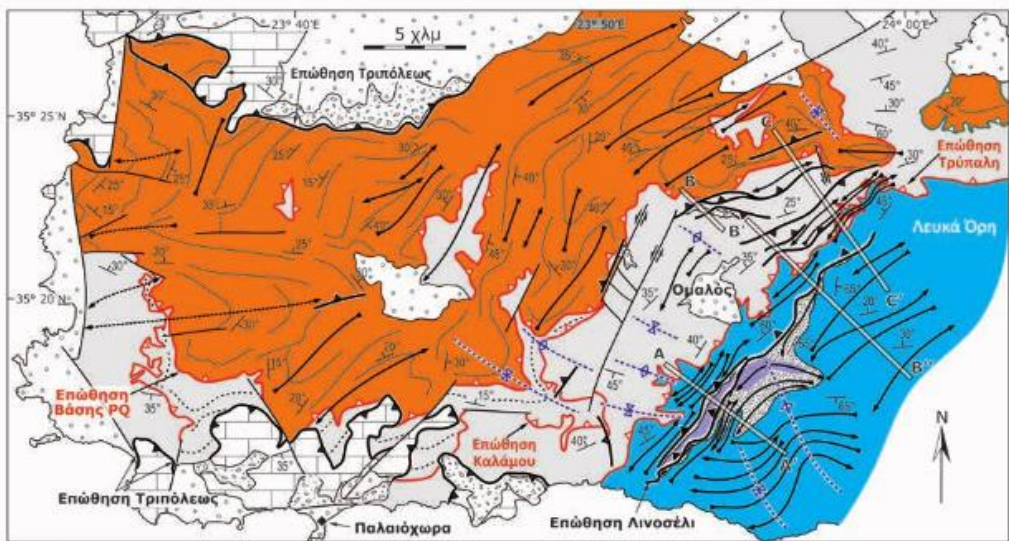


- άξονας πτυχής
- πόλος αξονικού επιπέδου πτυχής
- κρυσταλλική γράμμοση έκτασης

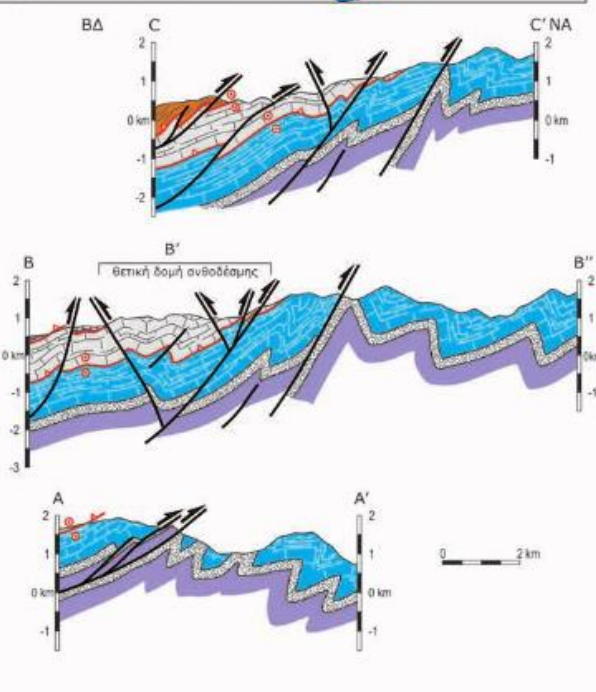


F₁-πτυχές σε Πλακώδεις ασβεστόλιθους

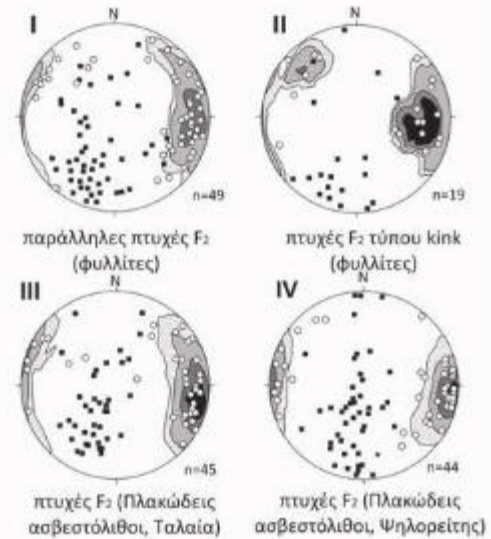
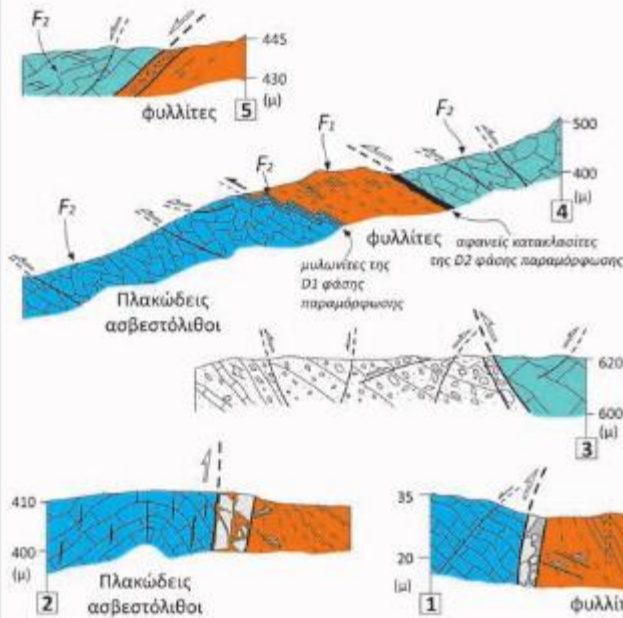
F₁-πτυχές σε φυλλίτες-χαλαζίτες



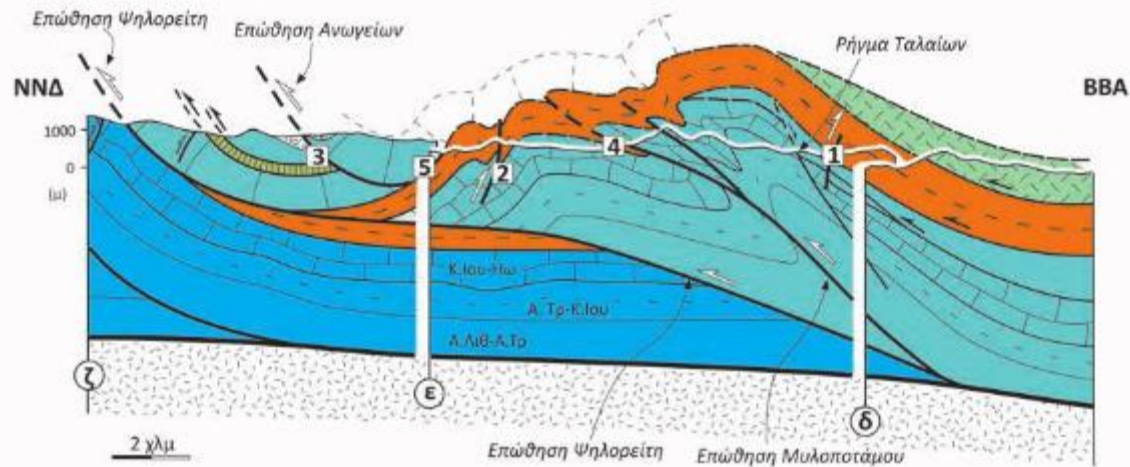
- Άνω Μειοκαινικά- Ολοκαινικά ιζηµατα
- Μέσο Μειοκαινικά ιζηµατα
- Καλύµµατα Εξωτερικών Ελληνίδων**
- Μεσοζωικοί ασβεστόλιθοι, Ηωκαινικός-Ολιγοκαινικός φλύσχος
- Επώθηση Τριπόλεως**
- Σύνθετο Καλύµµα πετρωµάτων ΗΡ**
- Καλύµµα Φυλλιτών-Χαλαζτών (ΡQ)**
- Μέσο Λιθνθροκοφόρο- Άνω Τριαδικό φυλλίτες και χαλαζίτες µε µικρές ενστρώσεις µαρµάρων
- Επώθηση βάσης ΡQ**
- Καλύµµα Τρίπαλη**
- Τριαδικοί σχιστόλιθοι και µάρµαρα
- Επώθηση Καλάμου**
- Άνω Τριαδικοί- Κάτω Ιουραικοί ασβεστόλιθοι και εβασπορίτες
- Επώθηση Τρίπαλη**
- Καλύµµα Πλακωδών ασβεστόλιθων**
- Κάτω Ιουρασικά- Ολιγοκαινικά µάρµαρα, και σχιστόλιθοι
- Άνω Τριαδικό- Κάτω Ιουρασικό δολοµιτικά µάρµαρα
- D_1 επωθήσεις
- ρήγµατα οριζόντιας μετατόπισης
- S_1 τραχιές φολιώσεις
- κανονικά ρήγµατα
- αντικλινωειδές
- συγκλινωειδές
- D_2 επωθήσεις
- πτυχές F_2 παράλληλες στο περιθώριο
- πτυχές F_2 σε θέσεις μακριά από το περιθώριο
- πτυχές F_2 κάθετες στο περιθώριο

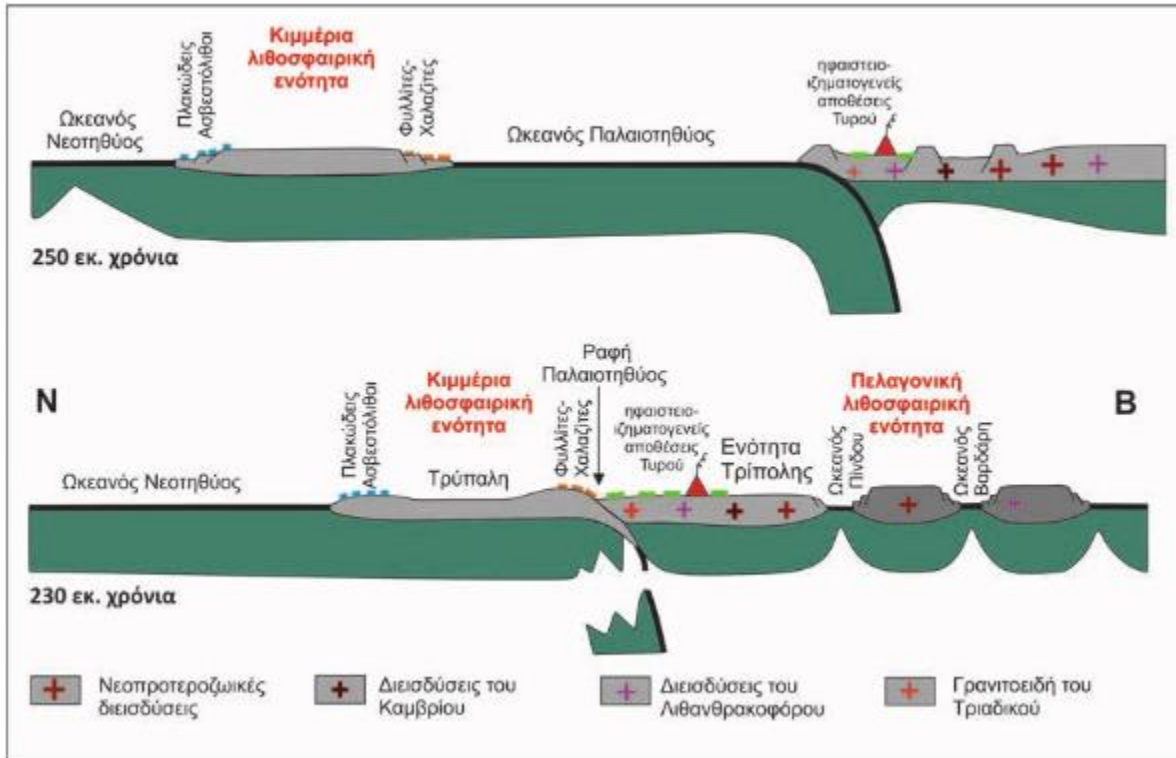


φάση παραμόρφωσης D₂

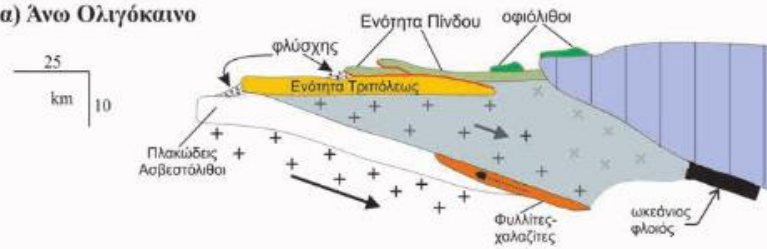


- άξονας πτυχής
- Πόλος αξονικού επιπέδου πτυχής

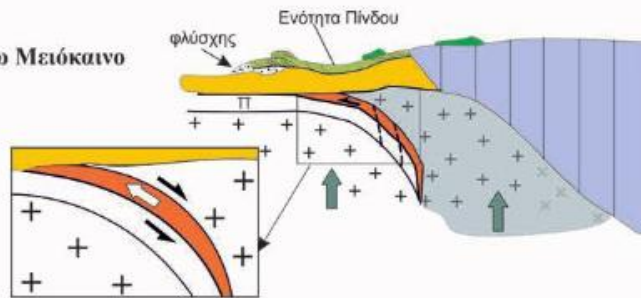




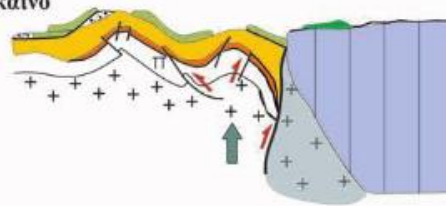
α) Άνω Ολιγόκαινο



β) Κάτω Μειόκαινο



γ) Κατώτερο- Μέσο Μειόκαινο



δ) Άνω Μειόκαινο- Πλειόκαινο

