

ΑΝΑΛΥΣΗ ΙΖΗΜΑΤΟΓΕΝΩΝ ΛΕΚΑΝΩΝ



Διδάκτορας Νικολίνα Μπουρλή
Σχολή Θετικών Επιστημών
Τμήμα Γεωλογίας



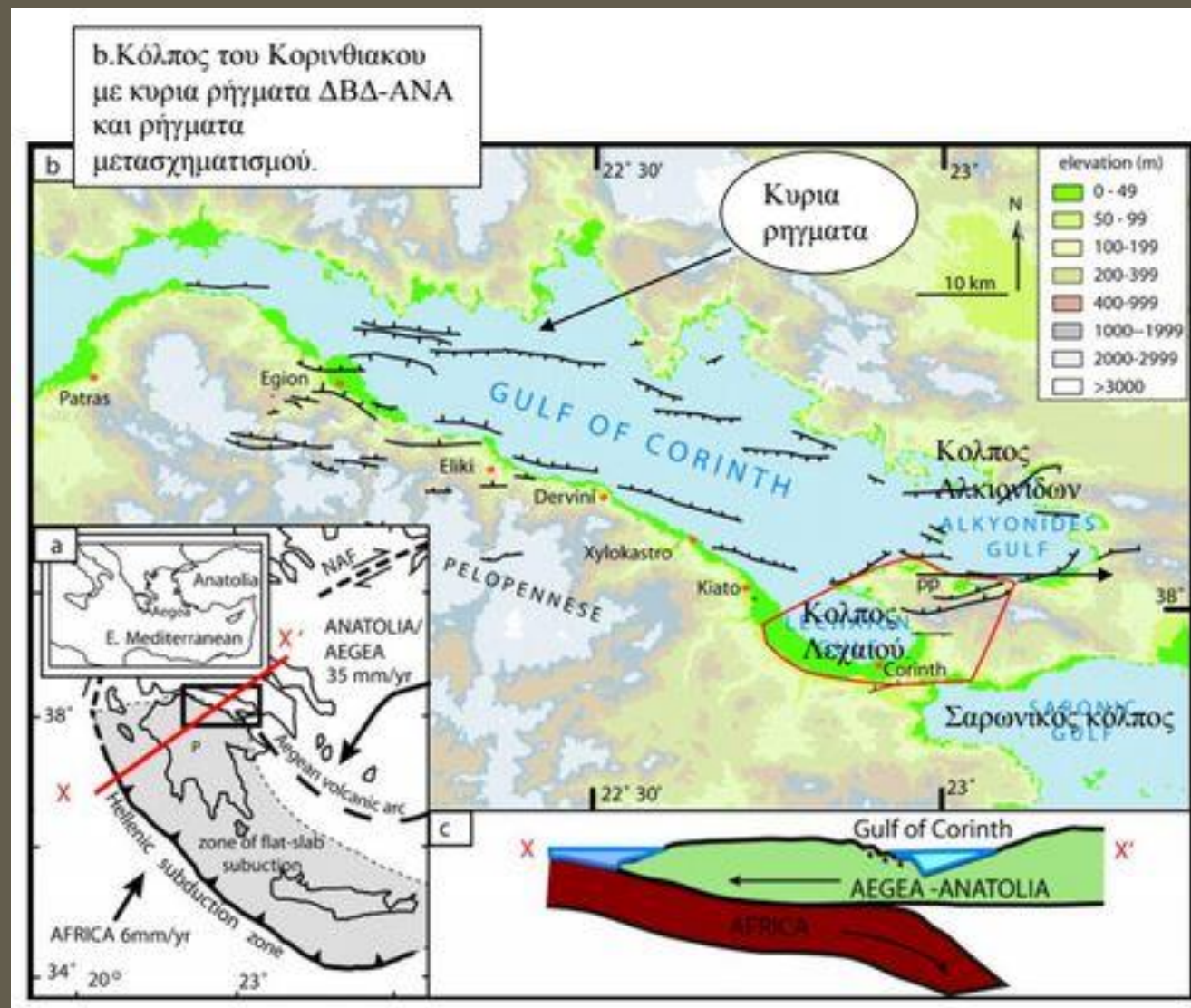
ΠΑΝΕΠΙΣΤΗΜΙΟ
ΠΑΤΡΩΝ
UNIVERSITY OF PATRAS

ΤΕΚΤΟΝΙΚΟ ΚΑΘΕΣΤΩΣ

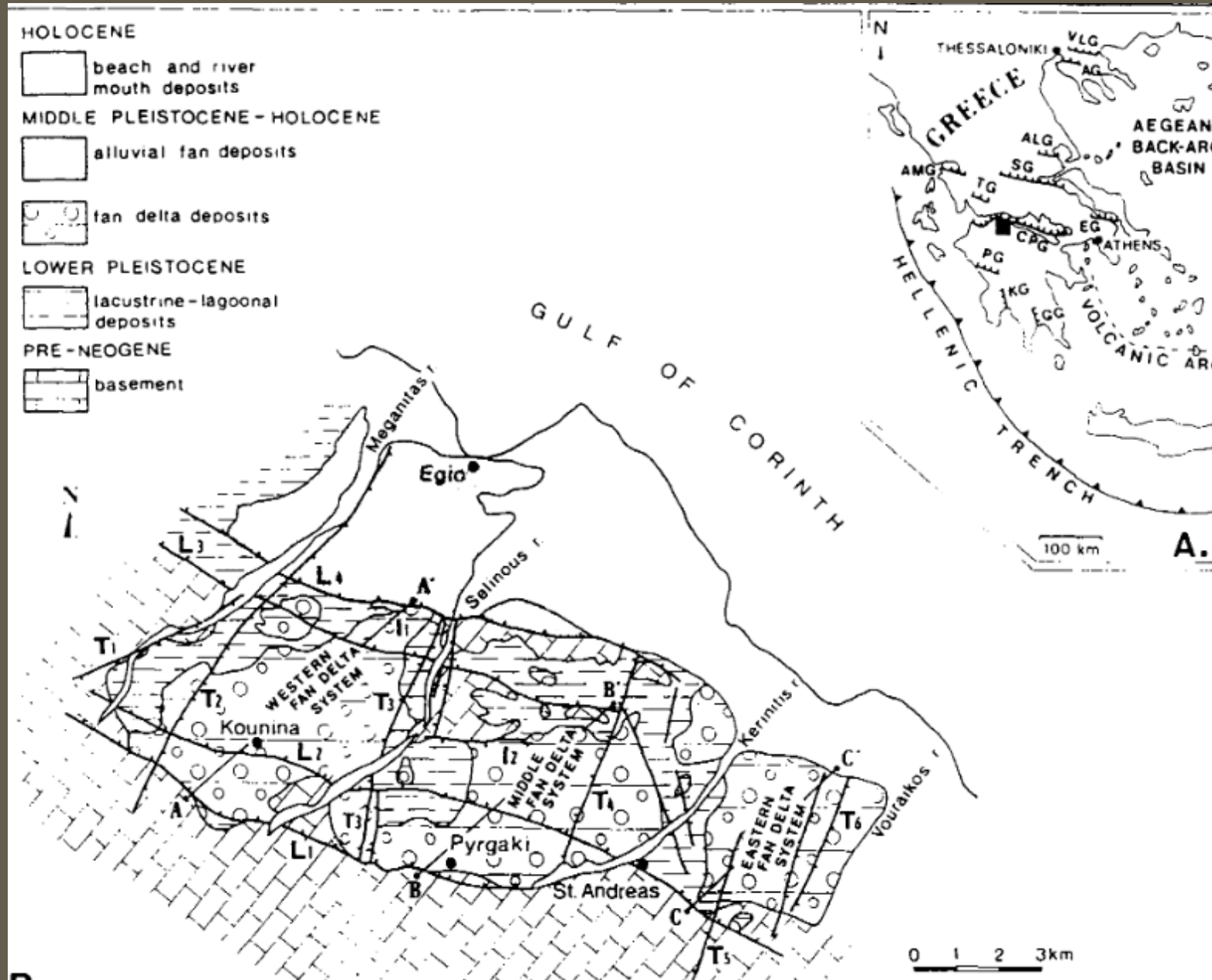
Η επιμήκης λεκάνη Πάτρα-Κορίνθου είναι μια Πλειοκαινική λεκάνη βύθισης και διαστολής, που διαχωρίζει την Πελοπόννησο από την Στερεά Ελλάδα.

Δημιουργήθηκε από ένα ορθογώνιο σύστημα ρηγμάτων ΔΒΔ-ΑΝΑ και ΒΒΑ-ΝΝΔ διευθύνσεων.

Η λεκάνη αναπτύσσεται όπισθεν του ελληνικού τόξου και κάθετα σε αυτό.



ΤΕΚΤΟΝΙΚΟ ΚΑΘΕΣΤΩΣ



ΤΕΚΤΟΝΙΚΟ ΚΑΘΕΣΤΩΣ

Ιζηματολογικά και τεκτονικά χαρακτηριστικά την υποδιαιρούν σε τρεις βασικές υπολεκάνες:

-Πατραϊκού

-Ρίου

-Κορινθιακού

Τα περιβάλλοντα ιζηματογένεσης κατά την εξέλιξη της λεκάνης έχουν δείξει αρκετές διαφοροποιήσεις αλλά και ομοιότητες ανάμεσα στις υπολεκάνες.

ΤΕΚΤΟΝΙΚΟ ΚΑΘΕΣΤΩΣ

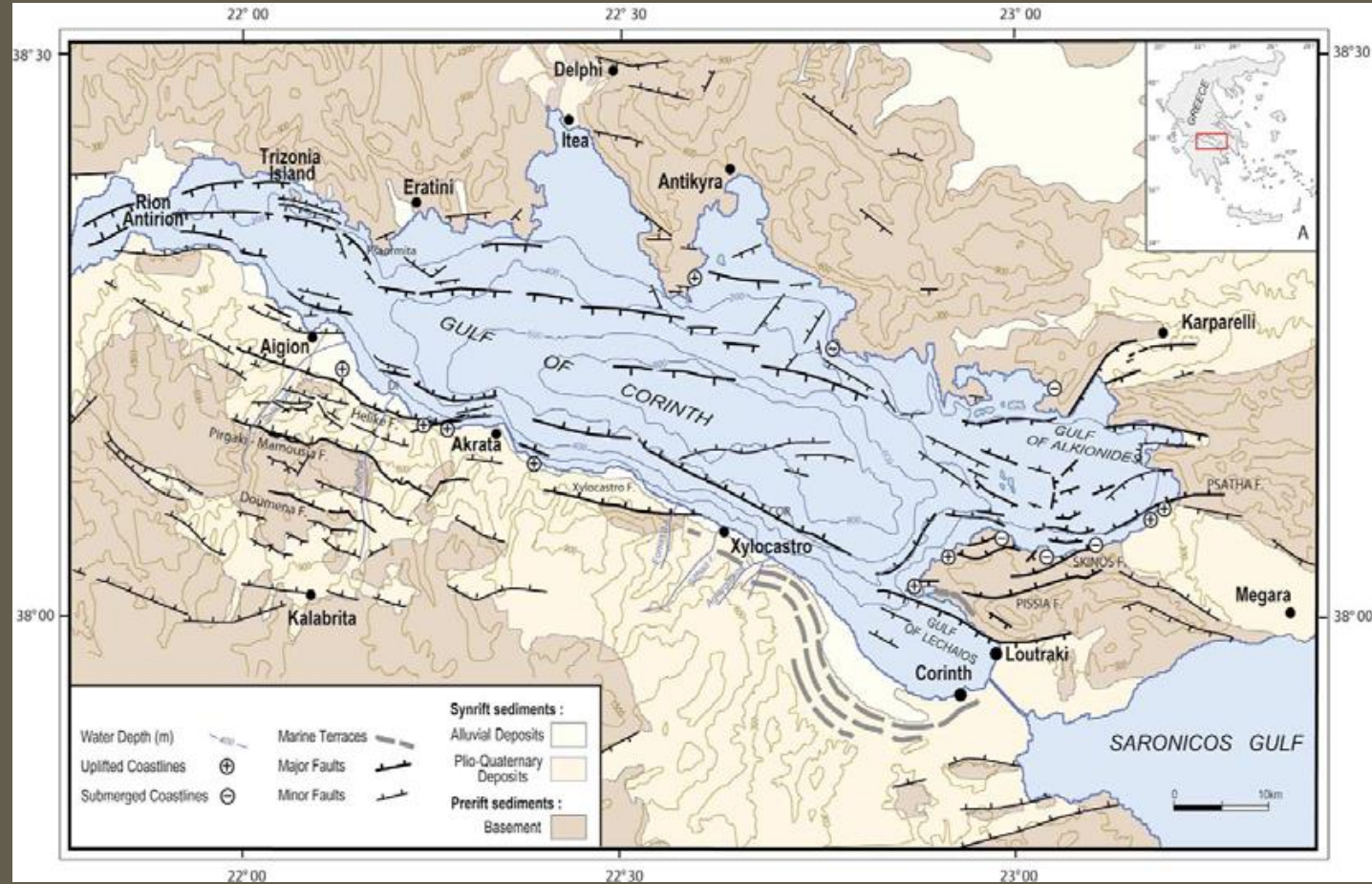
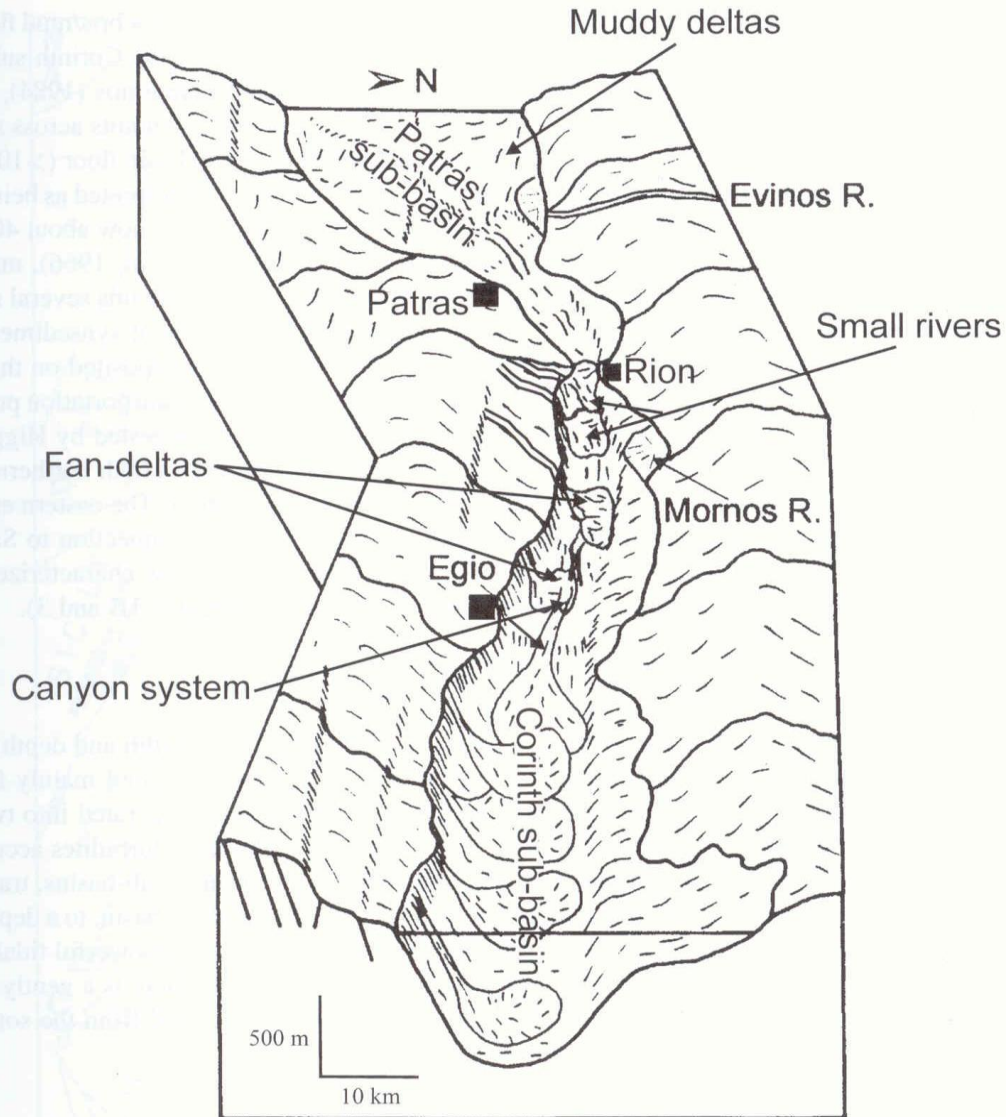
ΥΠΟΛΕΚΑΝΕΣ	ΚΑΤΩΤΕΡΟ ΠΛΕΙΟΚΑΙΝΟ	ΚΑΤΩΤΕΡΟ ΠΛΕΙΣΤΟΚΑΙΝΟ	ΜΕΣΟ ΠΛΕΙΣΤΟΚΑΙΝΟ	ΑΝΩΤΕΡΟ ΠΛΕΙΣΤΟΚΑΙΝΟ
ΠΑΤΡΩΝ	ΛΙΜΝΟΘΑΛΑΣΣΑ (αποθέσεις λεπτόκοκκου υλικού)	ΛΙΜΝΑΙΑ (λιμναίες αποθέσεις κεντρικά και ποτάμιες περιφερειακά)	ΛΙΜΝΟΘΑΛΑΣΣΙΑ	ΘΑΛΑΣΣΙΑ (άνοιγμα Αράξου)
ΡΙΟΥ	ΛΙΜΝΟΘΑΛΑΣΣΙΑ	ΑΛΛΟΥΒΙΑΚΑ ΡΙΠΙΔΙΑ (ποτάμιες αποθέσεις στο κέντρο της λεκάνης)	ΛΙΜΝΟΘΑΛΑΣΣΙΑ	ΑΛΛΟΥΒΙΑΚΑ ΡΙΠΙΔΙΑ
ΚΟΡΙΝΘΙΑΚΟΥ	ΛΙΜΝΟΘΑΛΑΣΣΙΑ	ΛΙΜΝΟΘΑΛΑΣΣΙΑ/Δ ΕΛΤΑΙΚΑ ΡΙΠΟΔΙΑ	ΛΙΜΝΟΘΑΛΑΣΣΙΑ	ΘΑΛΑΣΣΙΕΣ ΑΝΑΒΑΘΜΙΔΕΣ

ΥΠΟΛΕΚΑΝΗ ΡΙΟΥ

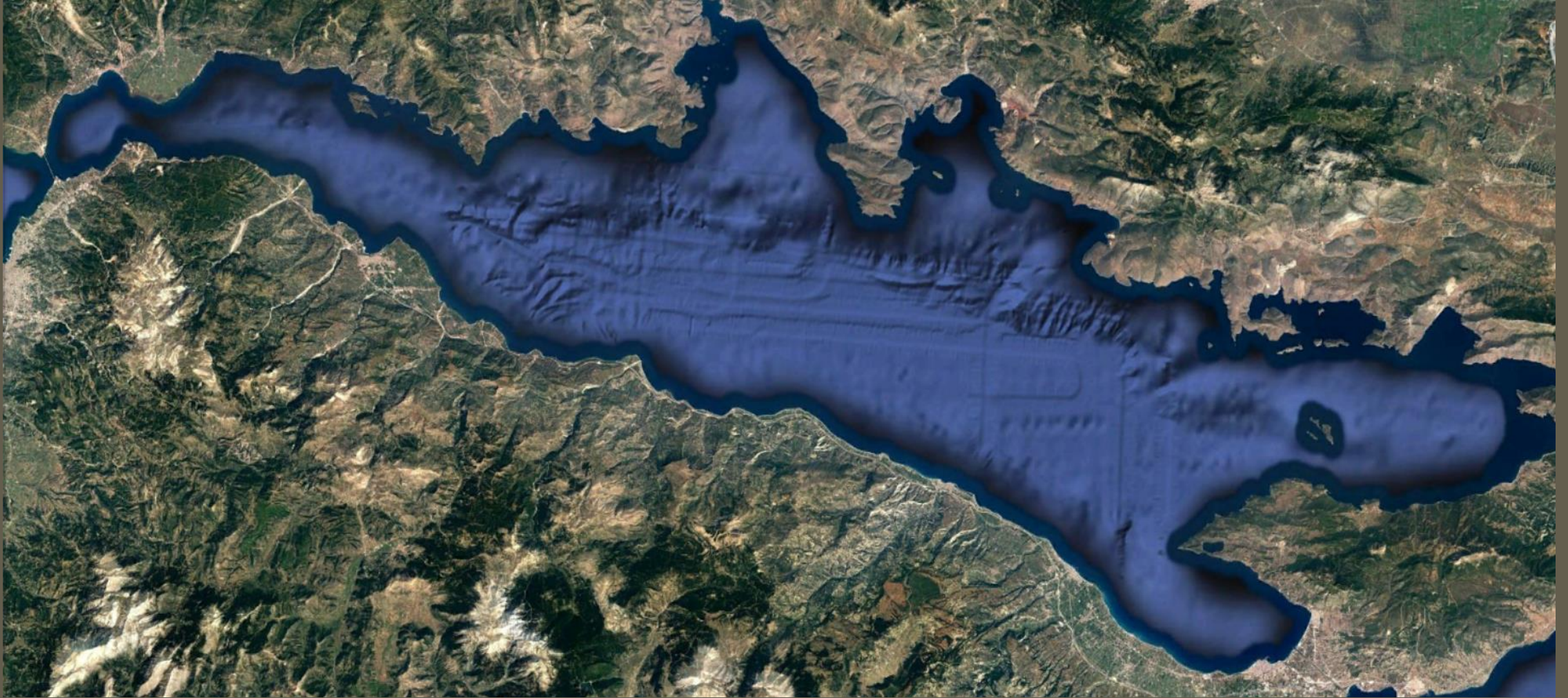


ΚΟΡΙΝΘΙΑΚΟΣ ΚΟΛΠΟΣ

GEOMETRY OF FAN-DELTA IN NARROW LINEAR BASINS



ΚΟΡΙΝΘΙΑΚΟΣ ΚΟΛΠΟΣ



ΚΟΡΙΝΘΙΑΚΟΣ ΚΟΛΠΟΣ

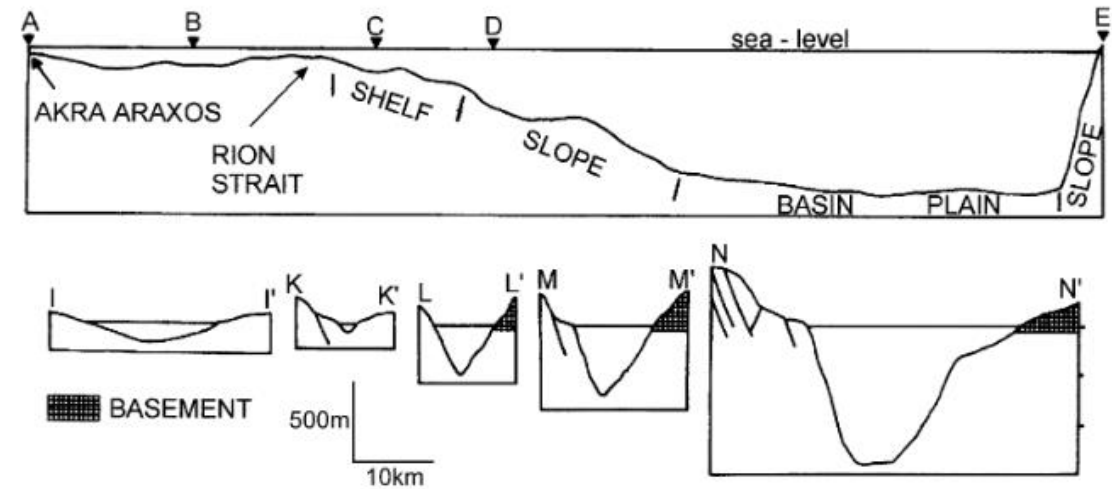
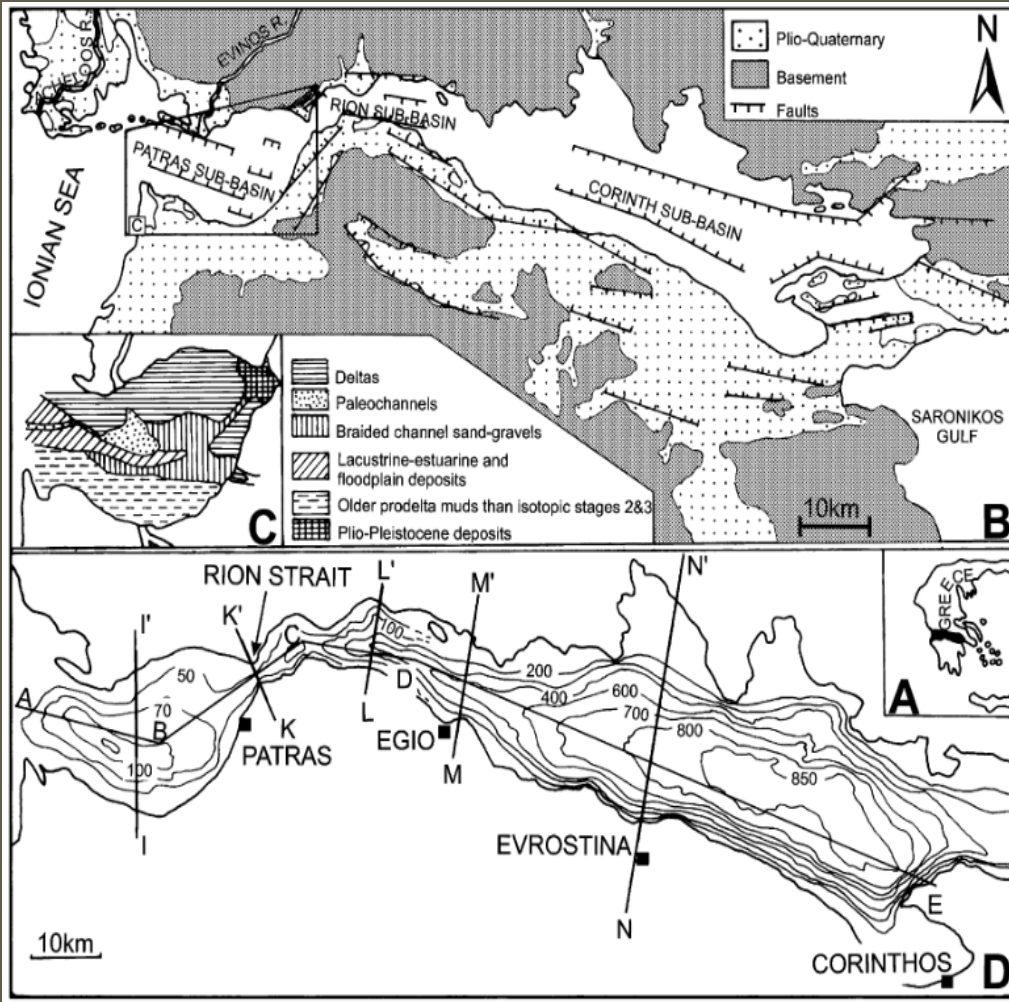


Figure 2. Cross-sections along (A-E) and across (I-I', K-K', L-L', M-M', N-N') the Corinth-Patras graben showing the basin geometry. For locations see Figure 1D.