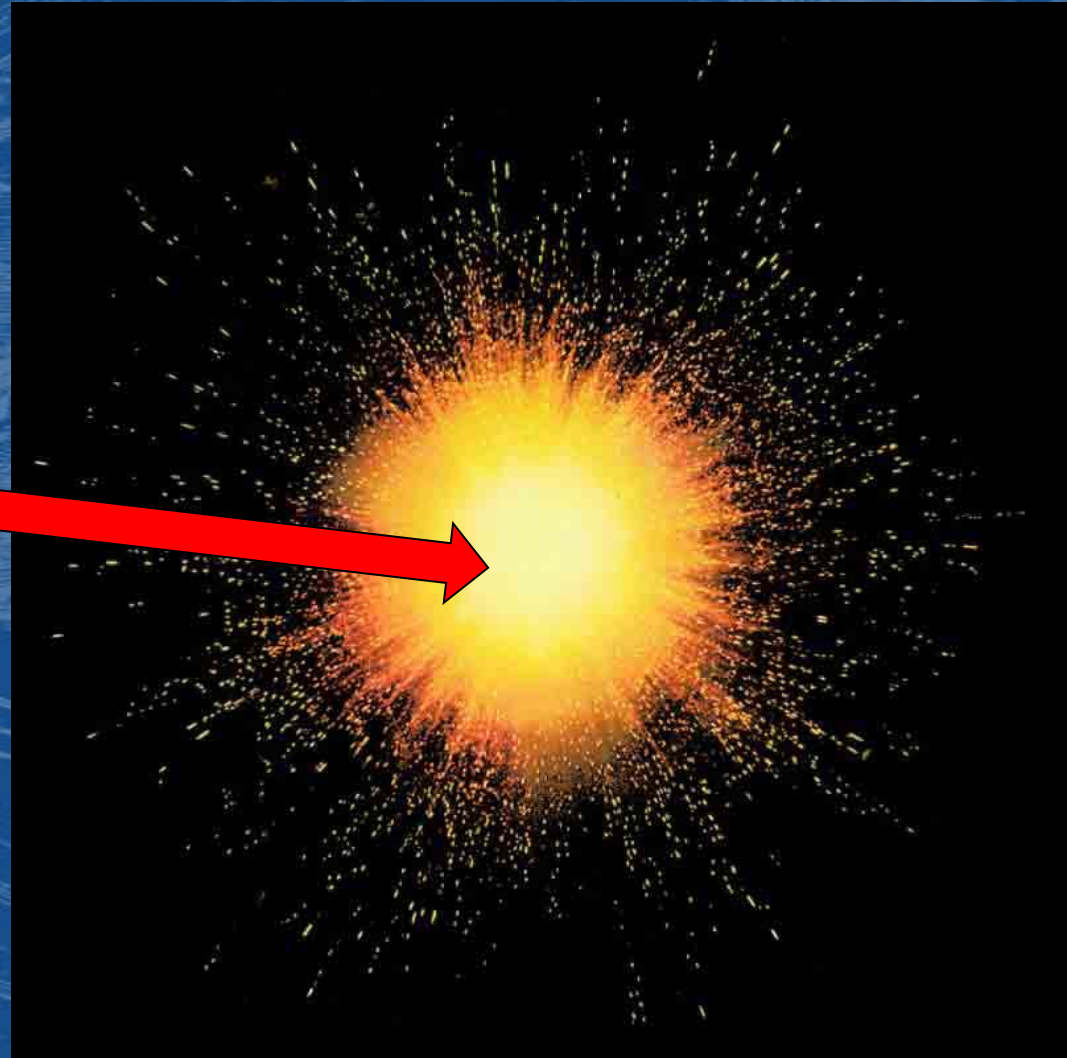


Ωκεανοί

The image features a monochromatic blue background with a detailed, textured pattern of ocean waves. The waves are rendered with fine, concentric lines, creating a sense of movement and depth. In the center of the image, the Greek word 'Ωκεανοί' (Oceans) is written in a bold, yellow, sans-serif font. The text has a subtle white outline, making it stand out against the blue background.

Ο χρόνος ξεκινά....

- Το σύμπαν δημιουργήθηκε πριν από ~13.7 δισ. χρόνια
- Ξεκίνησε σε μέγεθος ενός ατόμου
- **BIG BANG**
 - Όλη η ύλη και ο χώρος δημιουργήθηκε από ένα απλό σημείο καθαρής ενέργειας στιγμιαία

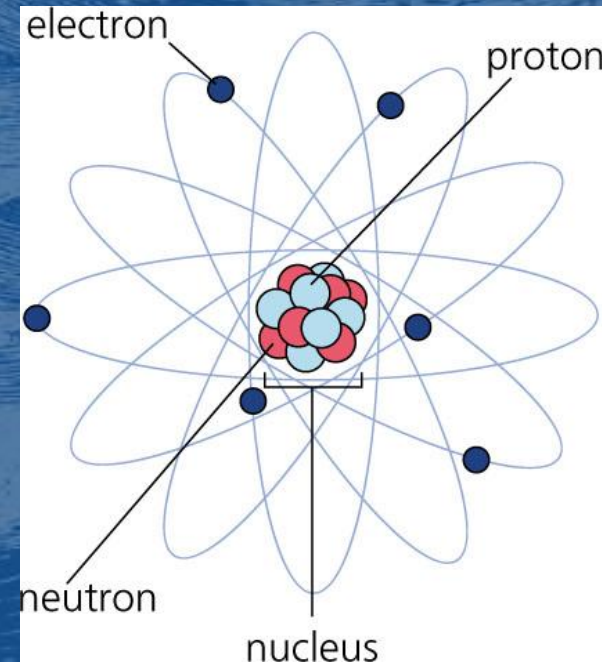
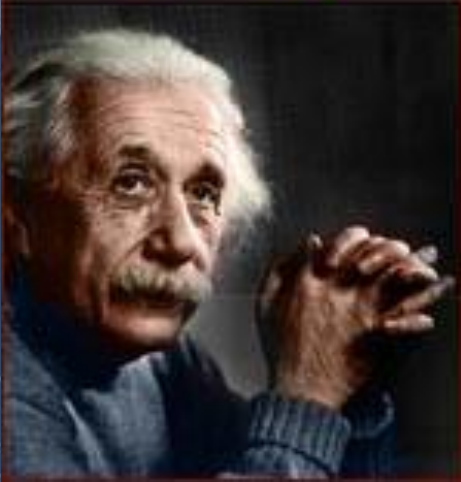


~ 3 λεπτά μετά το **big bang**

- Το σύμπαν έχει μέγεθος ενός πορτοκαλιού
- $E=mc^2$
- Η ενέργεια μετασχηματίζεται σε μάζα (Albert Einstein's equation)

NOBEL PRIZE WINNER:
ALBERT EINSTEIN

$$E = mc^2$$



~ Αρκετές 100-δες χιλιάδες χρόνια

μετά το **Big Bang**

- Σχηματίζονται τα άτομα (Υδρογόνο και λίγο ήλιο)
- Το αρχικό σύμπαν ήταν 75% Hydrogen και 25% Helium. Το ίδιο σχεδόν και τώρα

~200 to 400 εκατομύρια
χρόνια μετά το Big Bang



- Πρώτα
αστέρια
και
γαλαξίες

Πριν ~ 4.6 δισεκατομύρια χρόνια

- Το ηλιακό μας σύστημα

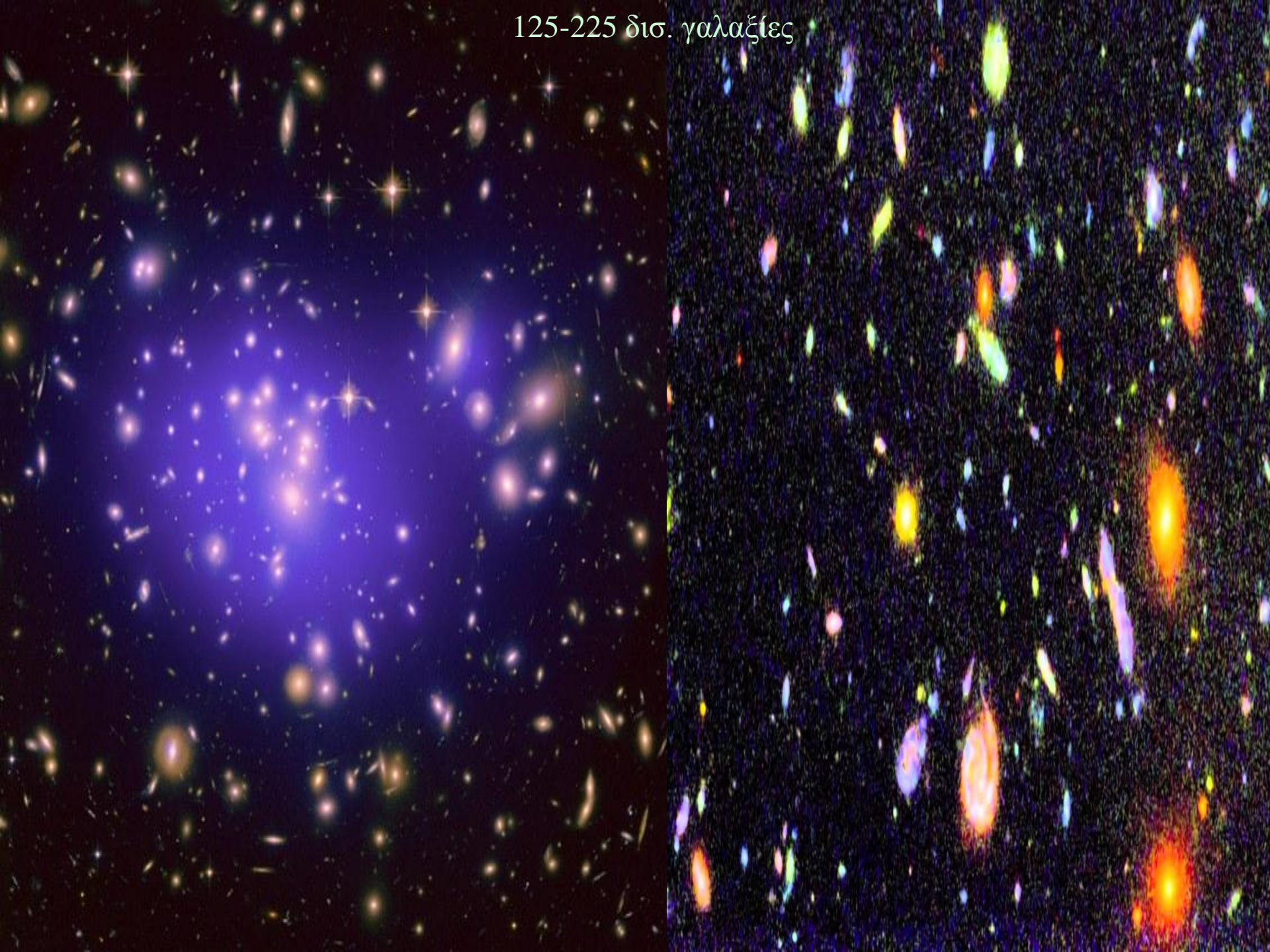


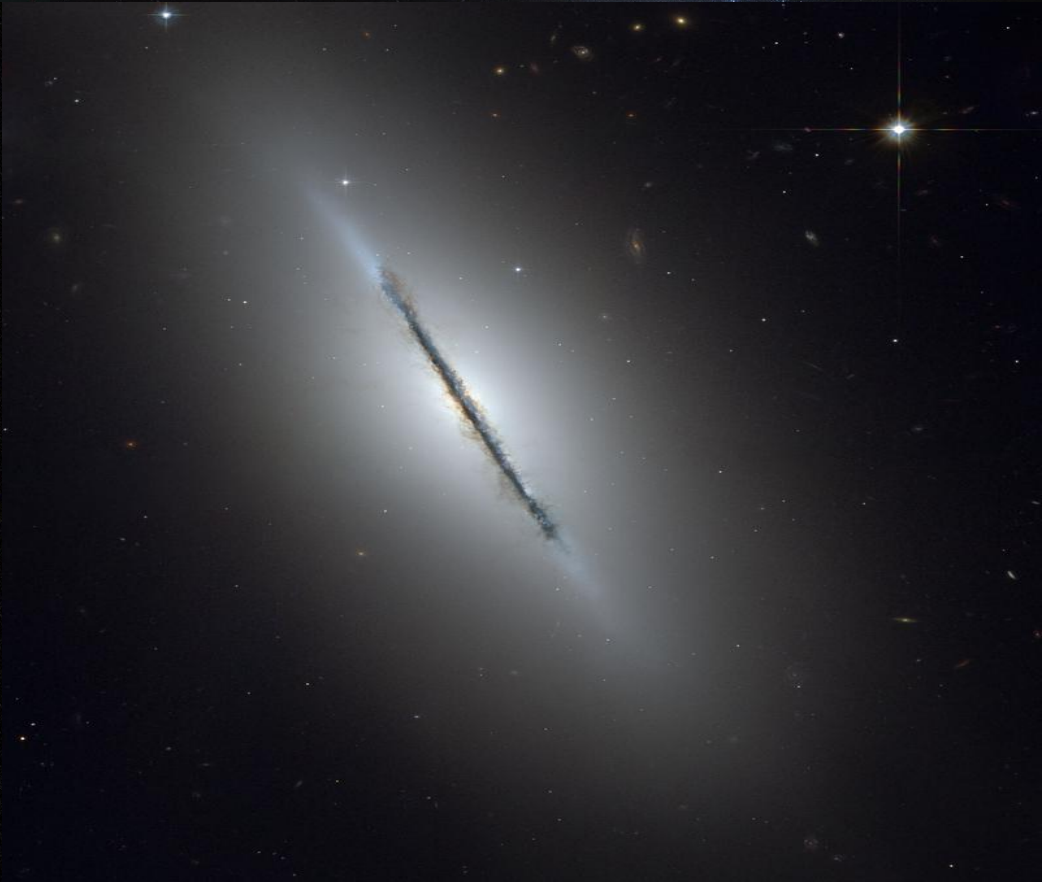
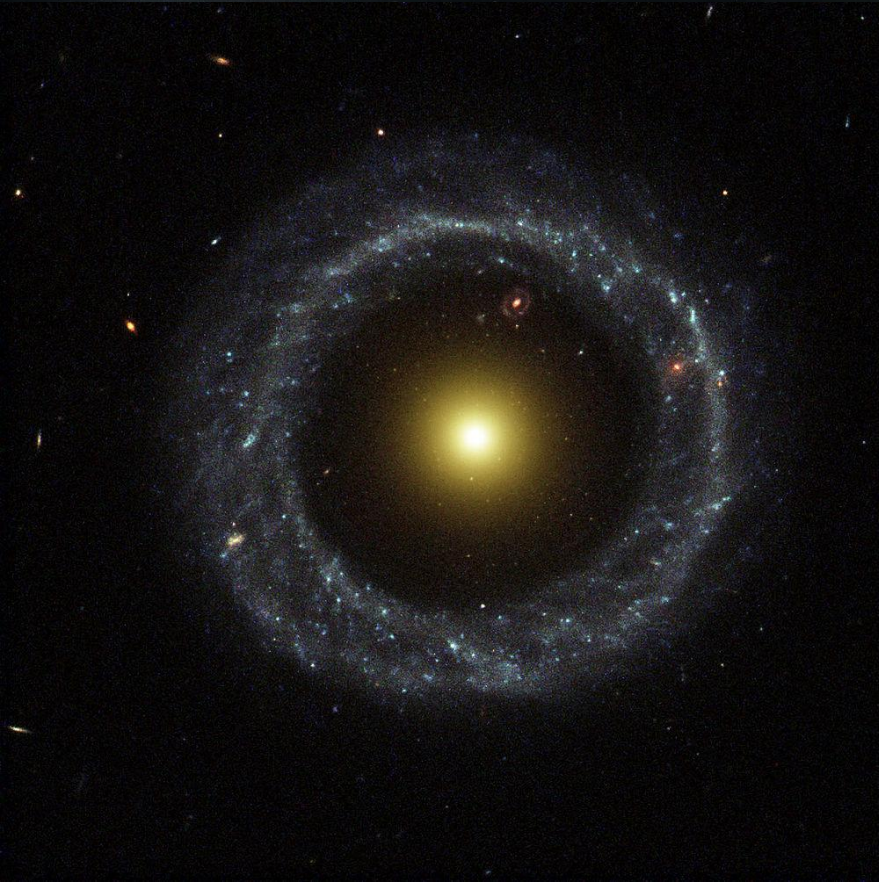




NGC 4414

125-225 δισ. γαλαξίες







**200 Light Years
in Diameter**

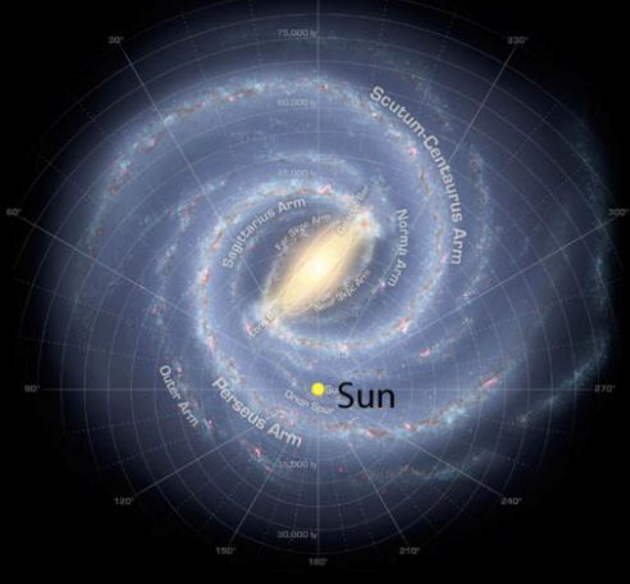


Είσαι εδώ

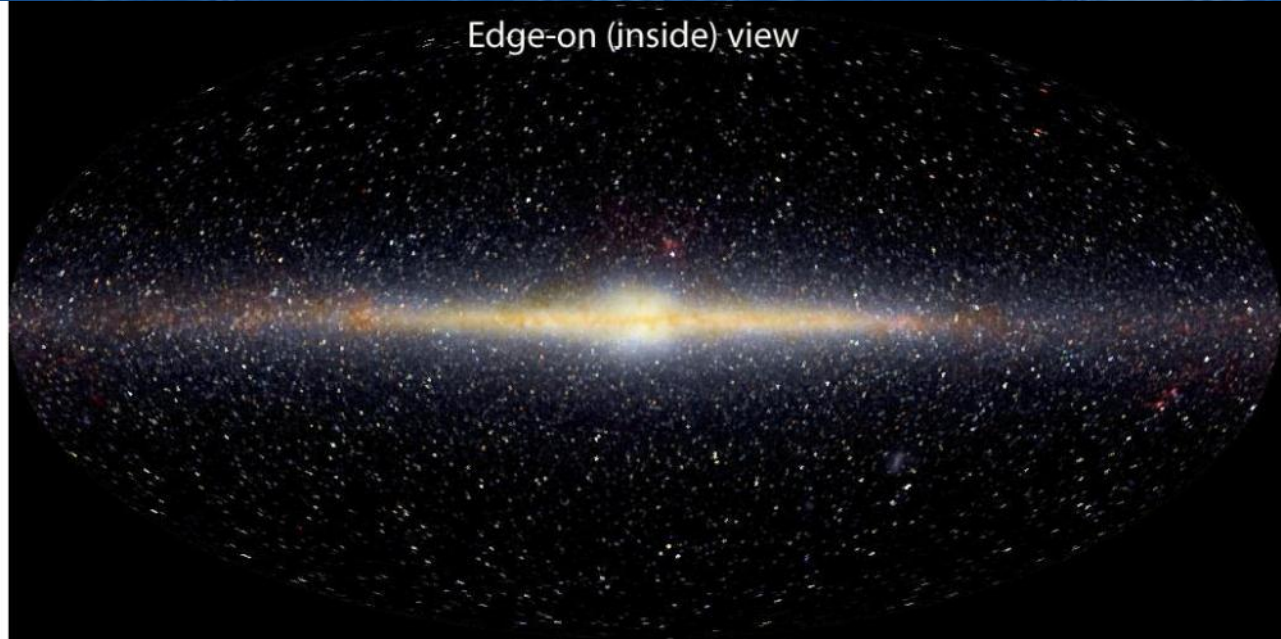


100-400 δις. άστρα

Face-on view



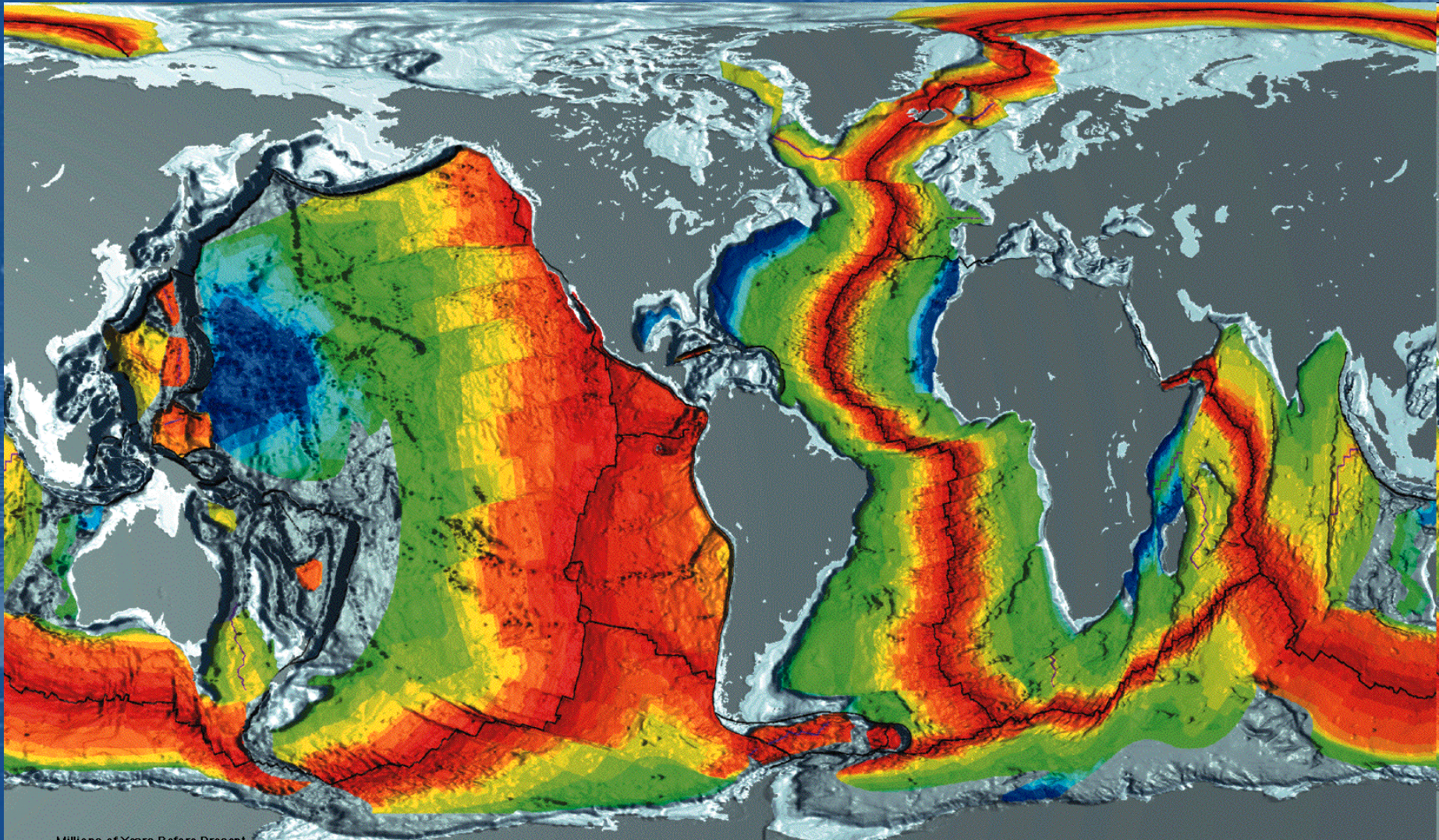
Edge-on (inside) view











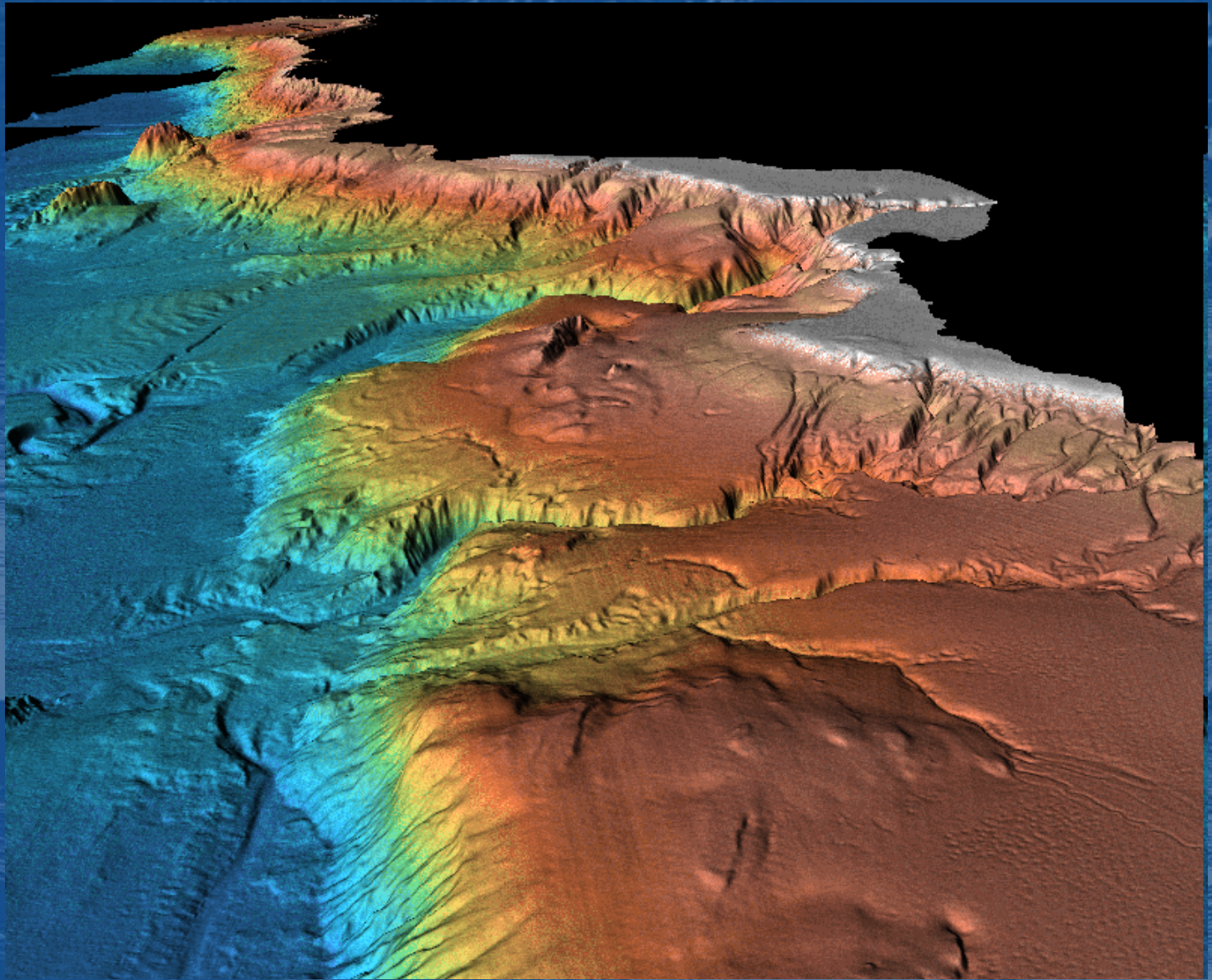
Millions of Years Before Present

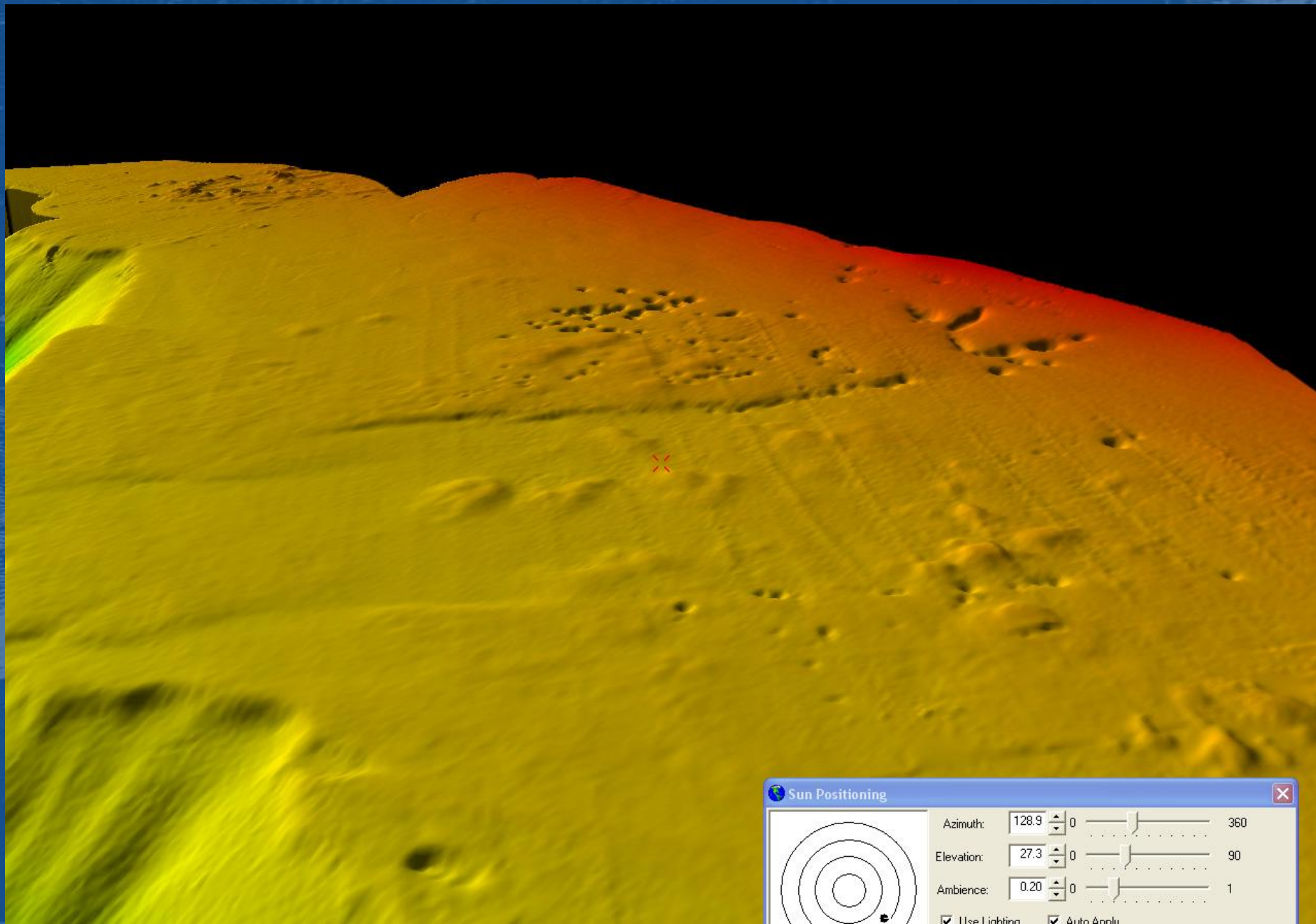


Active Plate Margin

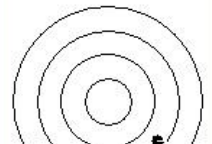


Inactive Plate Margin





Sun Positioning [Close]



Azimuth: 0 360

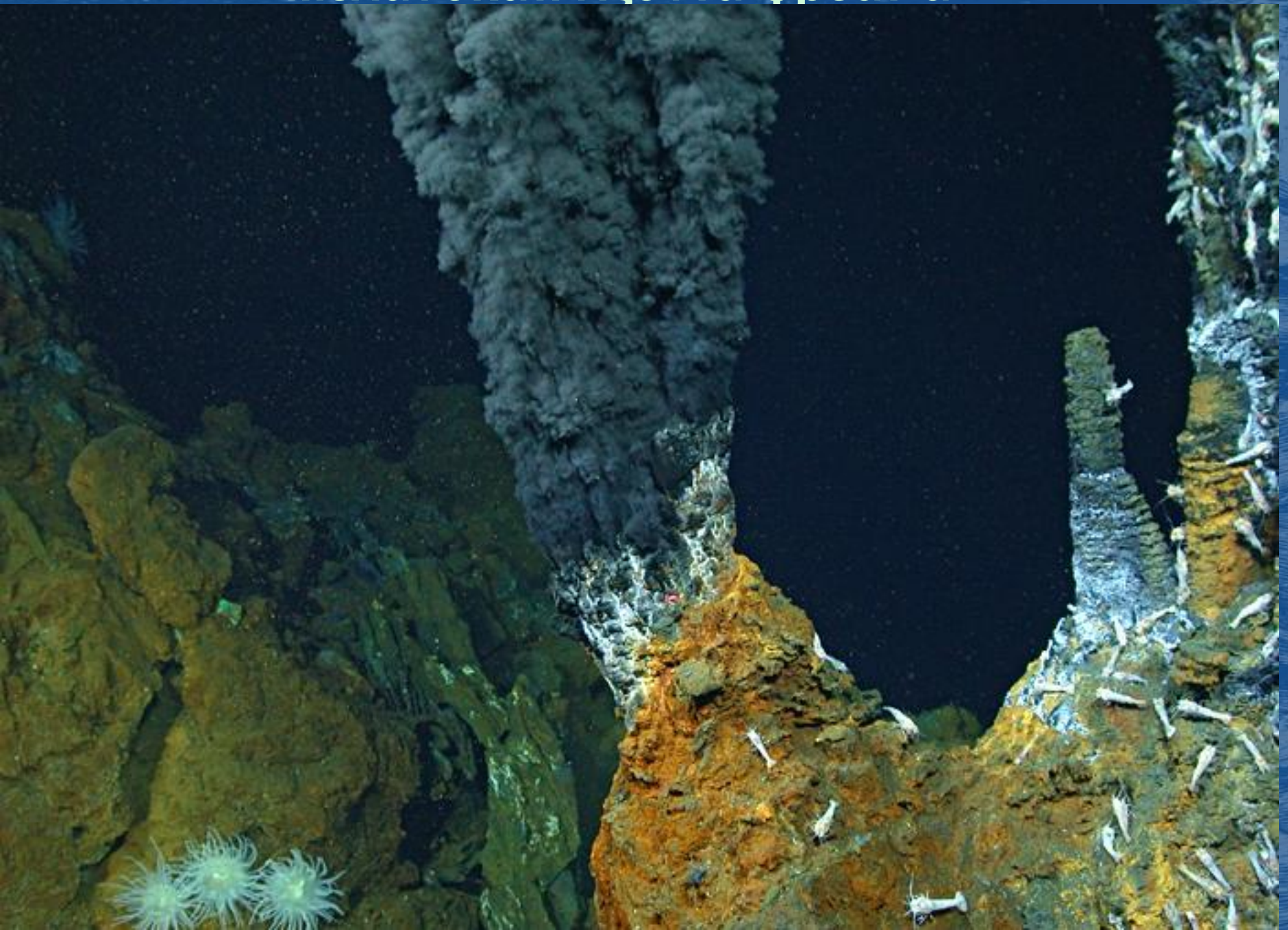
Elevation: 0 90

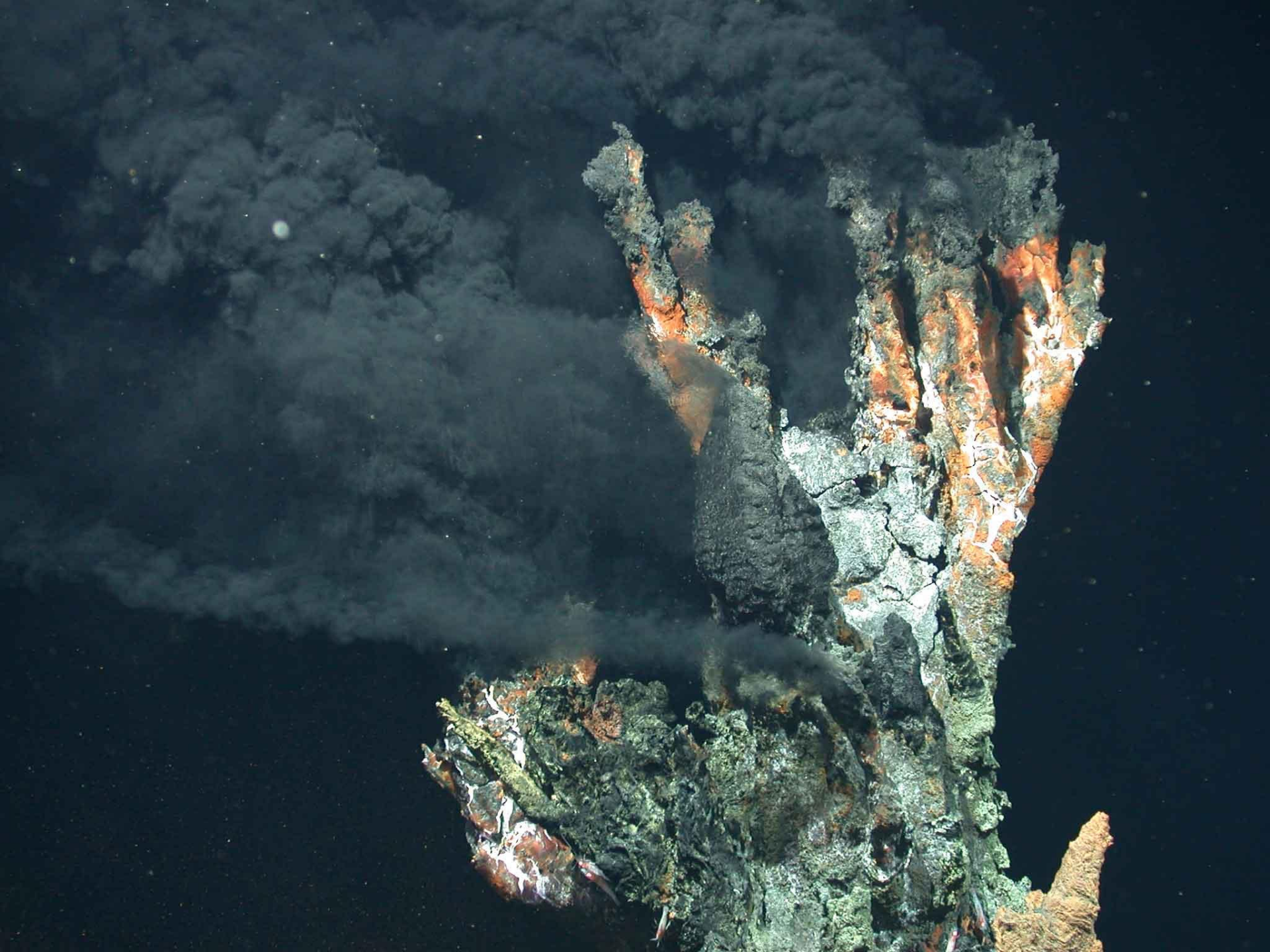
Ambience: 0 1

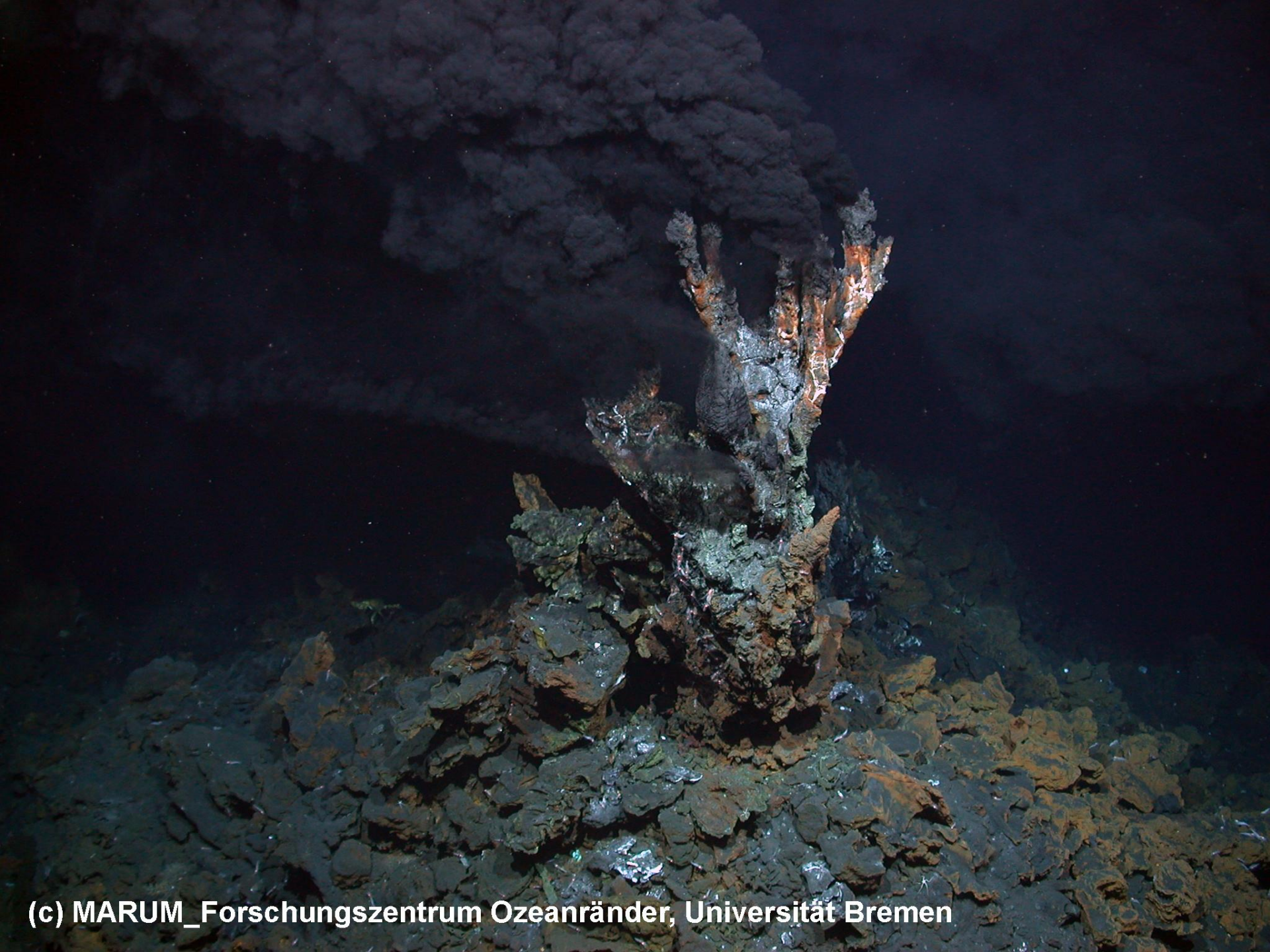
Use Lighting Auto Apply



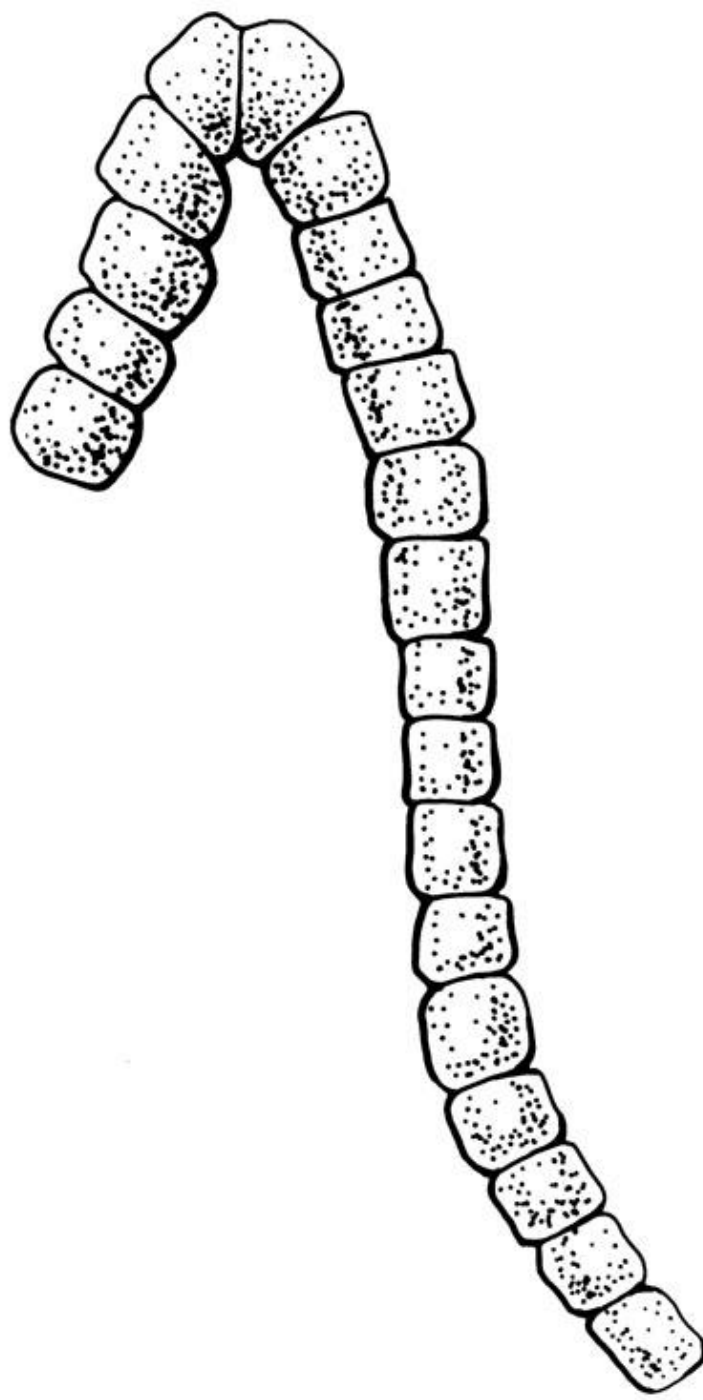
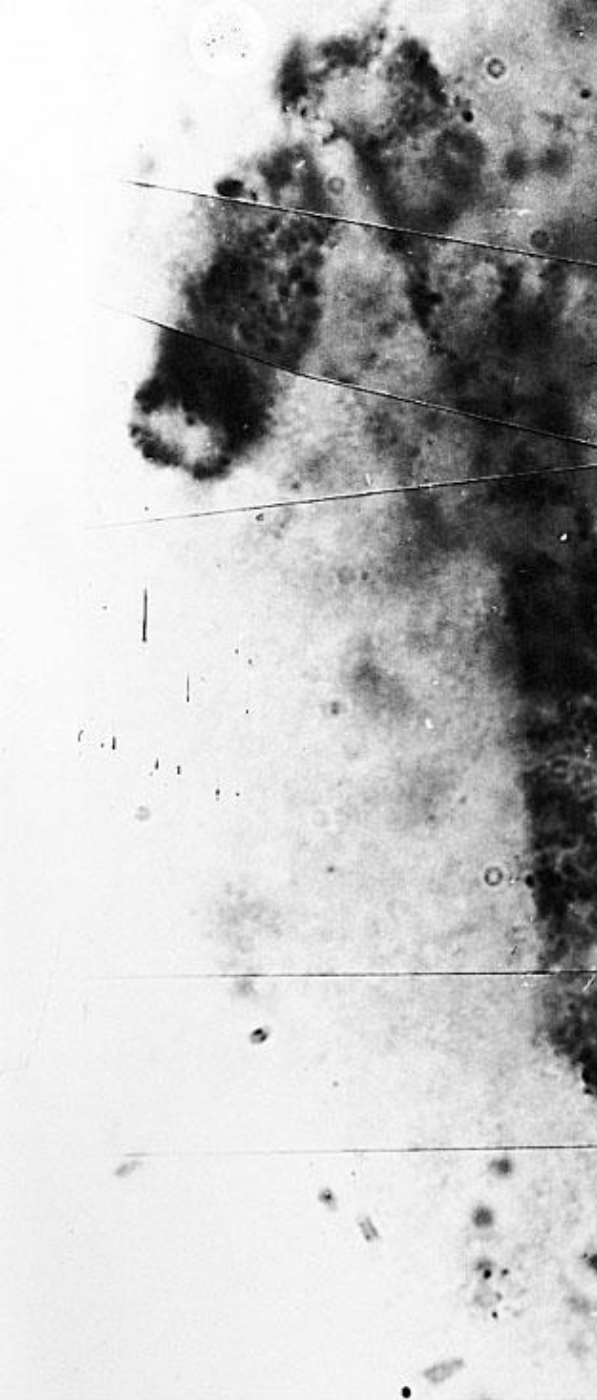
Μελανοκαπνίζοντα φρεάτια







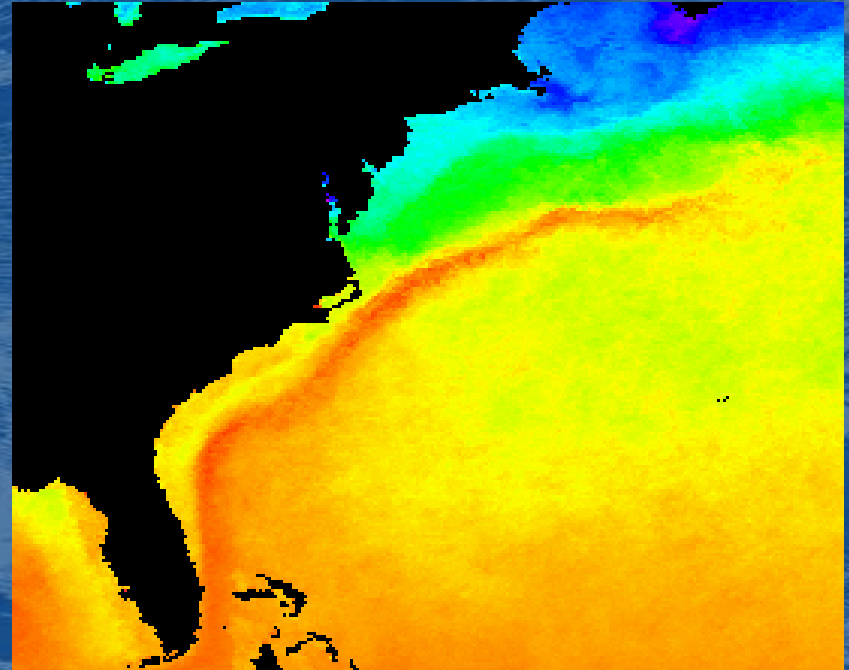
(c) MARUM_Forschungszentrum Ozeanränder, Universität Bremen



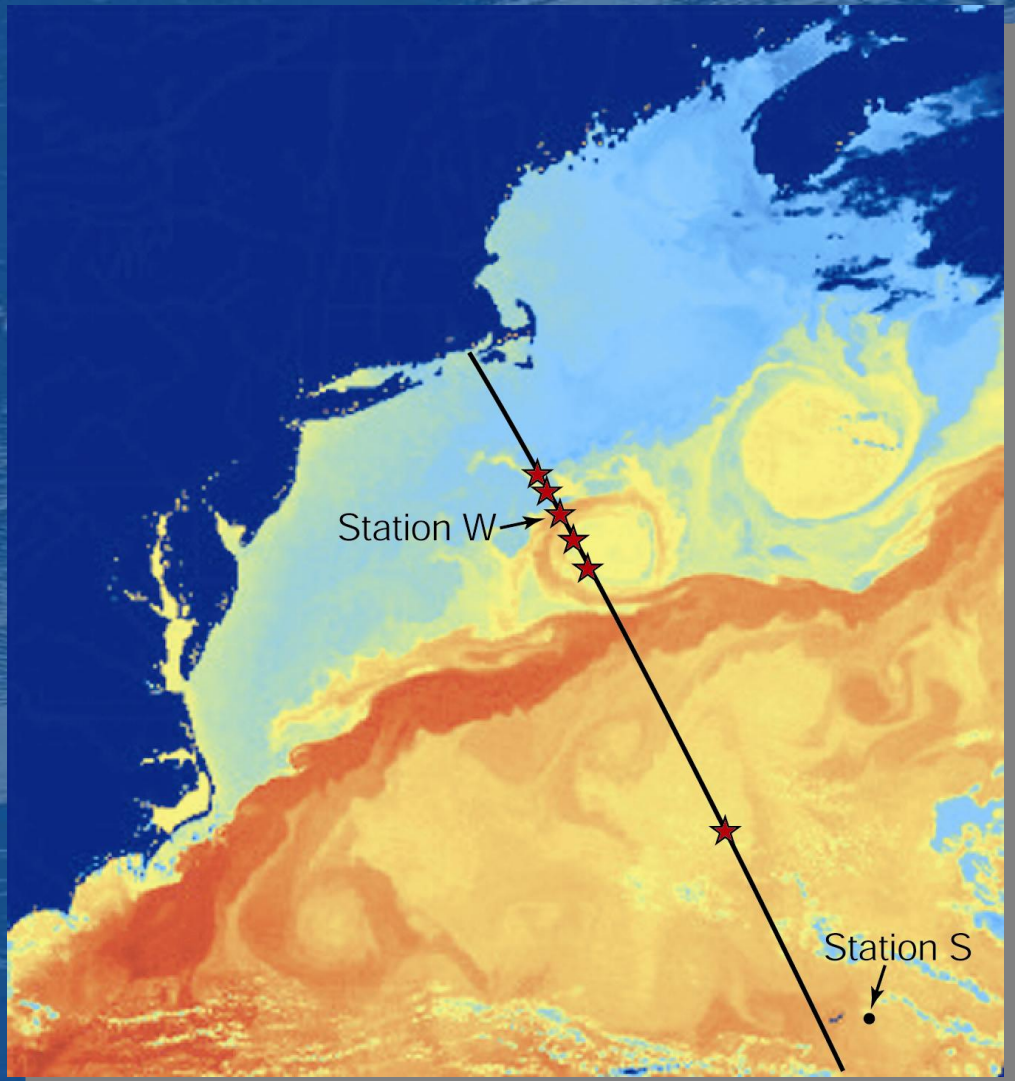
Η
αρχή
της
ζωής
?

ΕΞΕΛΙΞΗ ΤΗΣ ΩΚΕΑΝΟΓΡΑΦΙΑΣ

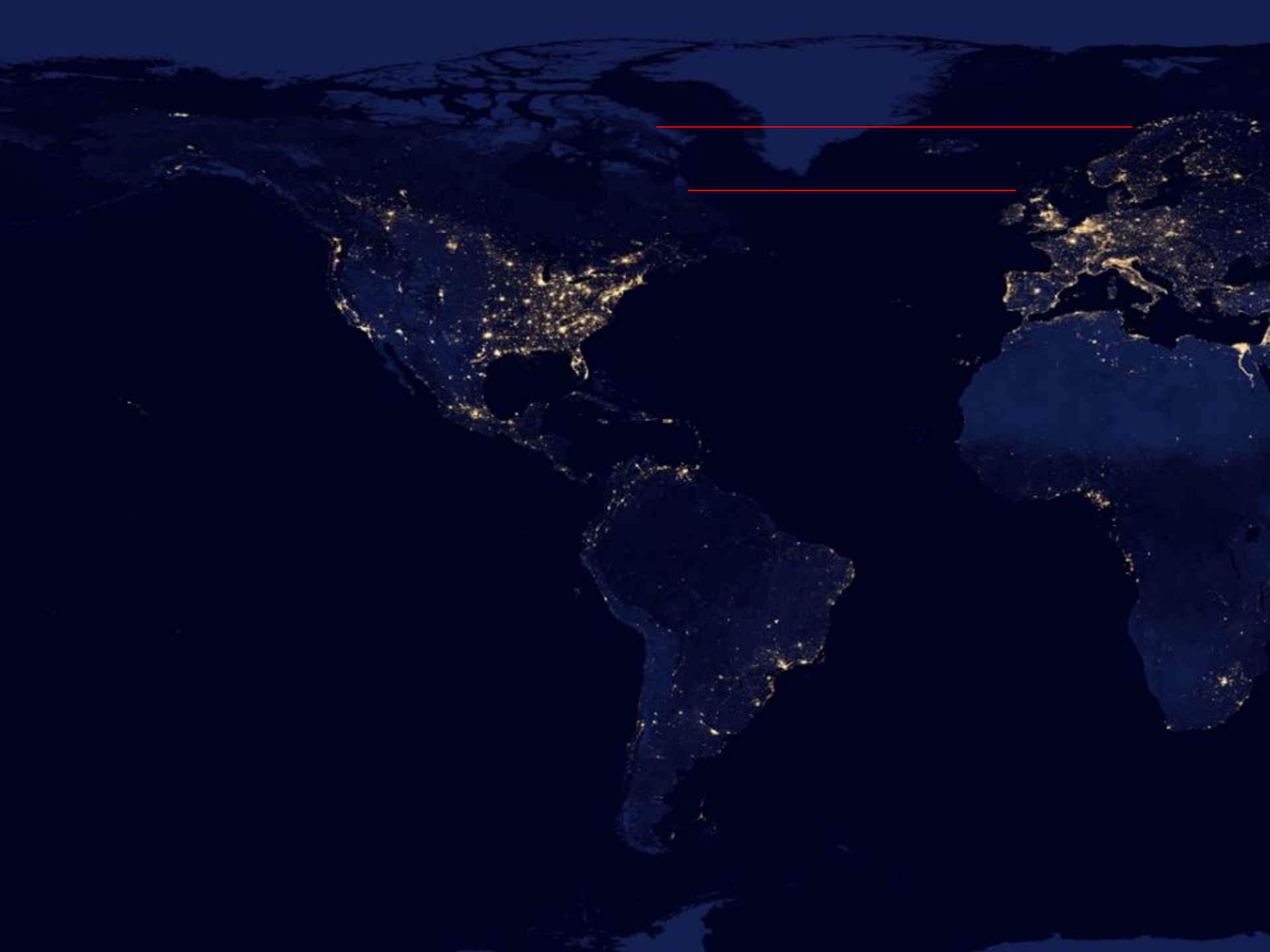
Περίοδος συστηματικής επιστημονικής έρευνας των ωκεανών και των θαλασσών (18ος -19ος αιώνας).



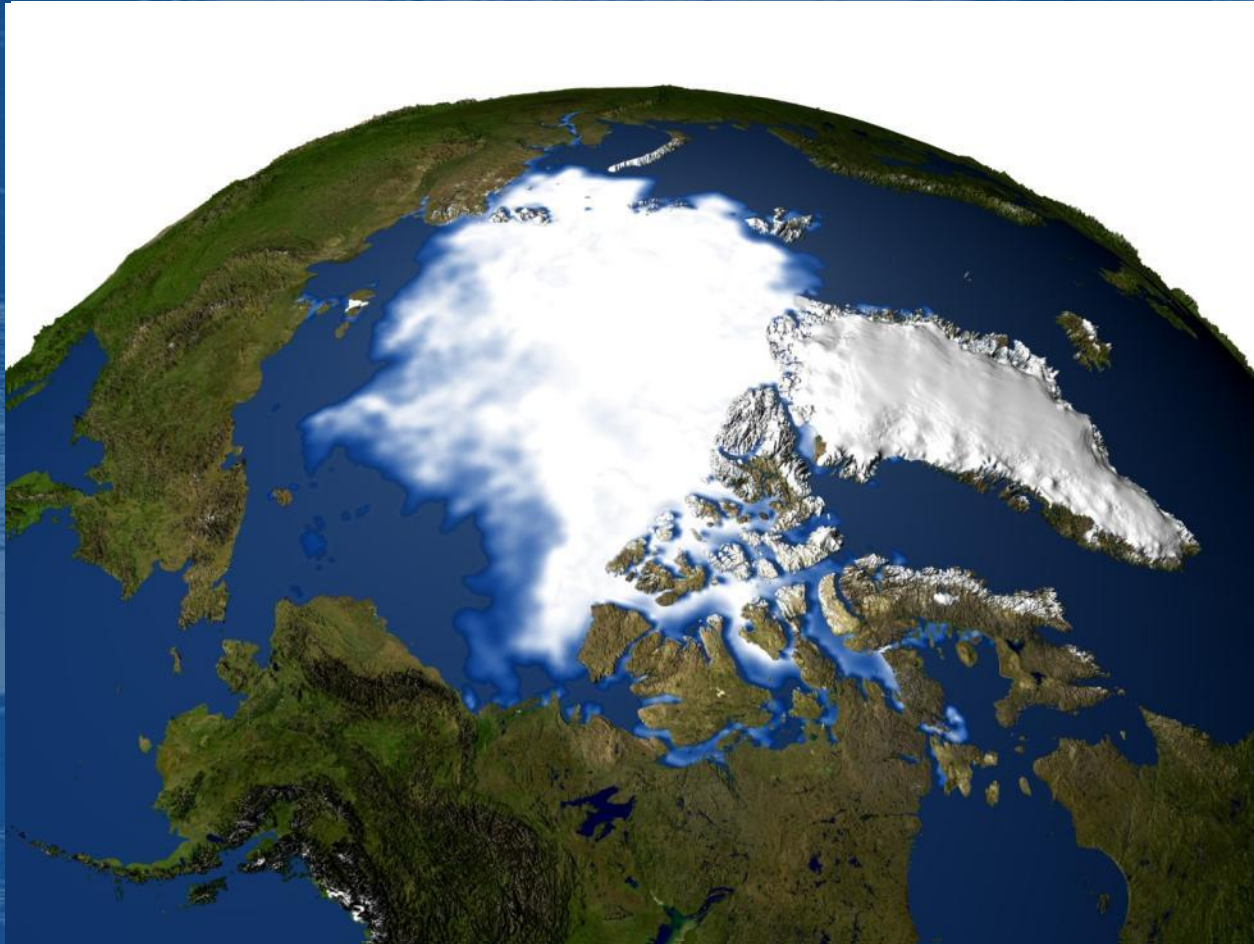
(α) Ο χάρτης του Gulf Stream όπως παρουσιάστηκε στο βιβλίο “Maritime Observation” (1785) του B. Franklin. (β) Δορυφορική φωτογραφία (AVHRR) της ίδιας περιοχής στην οποία αποδίδεται η μέση επιφανειακή θερμοκρασία του νερού για το έτος 1996. Το Gulf Stream έχει θερμοκρασία που κυμαίνεται από 28 έως 30°C



The Gulf Stream South of Cape Cod

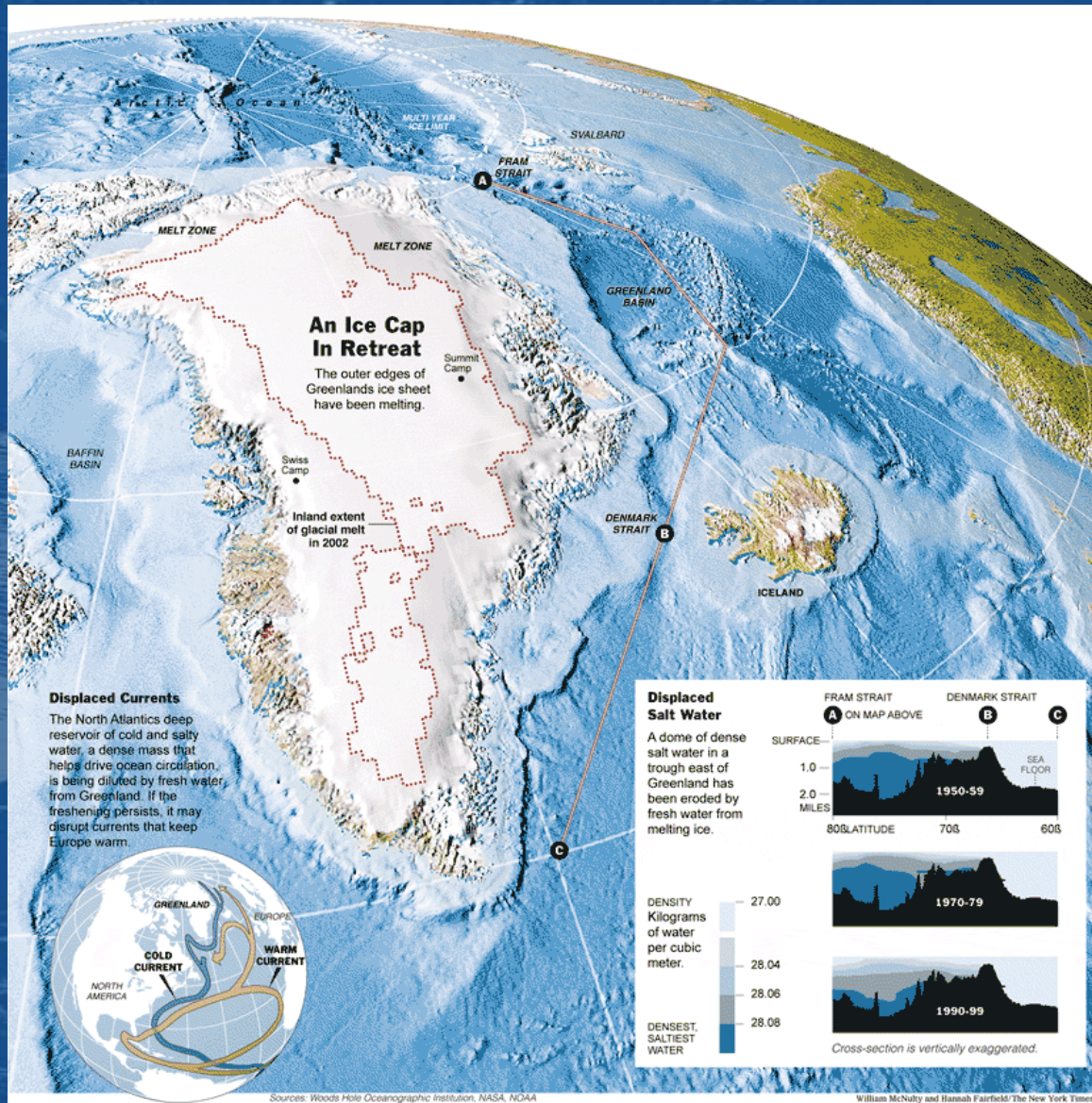


Θέρμανση κλίματος – λιώσιμο πάγων



2009

NASA Goddard Space Flight Center







Mountains stranded as an island



North America

The entire Atlantic seaboard would



Present-day
shoreline



Australia

ΕΥΧΑΡΙΣΤΩ!!!!