

Τάξη: Fabales



Γενικά μορφολογικά χαρακτηριστικά της Τάξης

- Φυτά μονοετή ή πολυετή, ποώδη, θαμνώδη ή δενδρώδη.
- Φύλλα απλά ή σύνθετα, εναλλασσόμενα.
- Άνθη ακτινόμορφα ή ζυγόμορφα, διγενή ή μονογενή, σε βοτρυώδεις ταξιανθίες, με διπλό πενταμελές περιάνθιο.
- Σέπαλα συμφυή σε δύο χείλη.
- Στήμονες 10 ή πολυάριθμοι.
- Ωοθήκη επιφυής με 1 καρπόφυλλο.
- Καρπός χέδρωπας.

Οικογένεια *Fabaceae* (*Leguminosae*)

Υποοικογένεια *Mimosoideae*

- Δέντρα ή θάμνοι με σύνθετα φύλλα που εναλλάσσονται.
- Άνθη συνήθως ακτινόμορφα, διγενή, σε πυκνά κεφάλια, στάχεις ή βότρες.
- Πέταλα ελεύθερα ή σχεδόν συμφυή σε σωλήνα.
- Στήμονες πολυάριθμοι, προεξέχοντες από τη στεφάνη.
- Η οικογένεια περιλαμβάνει 40 περίπου γένη με 2.000 είδη των τροπικών και υποτροπικών περιοχών. Στην Ελλάδα αντιπροσωπεύεται από τα καλλιεργούμενα γένη *Acacia*, *Albizia* κ.ά.



***Acacia cyanophylla* Labill.**
Ακακία η κυανόφυλλη



Acacia cyanophylla Labill.
Ακακία η κυανόφυλλη



Albizia julibrissin Durazzini
κ. ακακία Κωνσταντινουπόλεως

Άλλα είδη της υποοικογένειας *Mimosoideae*

- *Mimosa pudica* (κ. μη μου άπτου)
- *Parkia biglobosa* (υποκατάστατο του καφέ)
- *Entada gigas* (Sea Beans)

Υποικογένεια *Caesalpinioideae*

- Δέντρα, θάμνοι ή σπάνια ποώδη φυτά.
- Φύλλα απλά ή σύνθετα, εναλλασσόμενα.
- Άνθη διγενή, ζυγόμορφα, με διπλό πενταμελές ή ελλειμματικό περιάνθιο.
- Στήμονες δέκα, ελεύθεροι, σπάνια πολυάριθμοι ή ένας.
- Συχνά απαντούν και στημονώδη.
- Περιλαμβάνει περίπου 150 γένη και 2.200 είδη των τροπικών και υποτροπικών περιοχών. Στην Ελλάδα αντιπροσωπεύεται από τα γένη *Cercis* και *Ceratonia*.



Cercis siliquastrum L.

κ. ΚΟΥΤΣΟΥΠΙΑ



Ceratonia siliqua L.
κ. χαρουπιά ή ξυλοκερατιά



Ceratonia siliqua L.
κ. χαρουπιά ή ξυλοκερατιά



Ceratonia siliqua L.
κ. χαρουπιά ή ξυλοκερατιά



Cassia corymbosa Lam.
Κάσσια η κορυμβανθής



Parkinsonia aculeata L.
Παρκινσόνια η αγκαθωτή



***Caesalpinia gilliesii* (Hook.) Dietr.**

Καισαλπίνια

Υποικογένεια *Faboideae* (*Papilionoideae*)

- Περιλαμβάνει κυρίως ποώδη μονοετή ή πολυετή φυτά, αλλά και θάμνους ή δέντρα.
- Φύλλα συνήθως σύνθετα, με παράφυλλα, σε ορισμένα γένη καταλήγουν σε έλικα.
- Άνθη ζυγόμορφα, με διπλό πενταμελές περιάνθιο, συνήθως σχηματίζουν βοτρυώδεις ταξιανθίες.
- Κάλυκας δίχειλος, με 5 σέπαλα ελαφρώς συμφυή.
- Στεφάνη 5μελής με πέταλα ανομοιόμορφα.
- Στήμονες δέκα με νήματα ενωμένα (μοναδελφία) ή εννέα ενωμένοι και ένας ελεύθερος (διαδελφία).

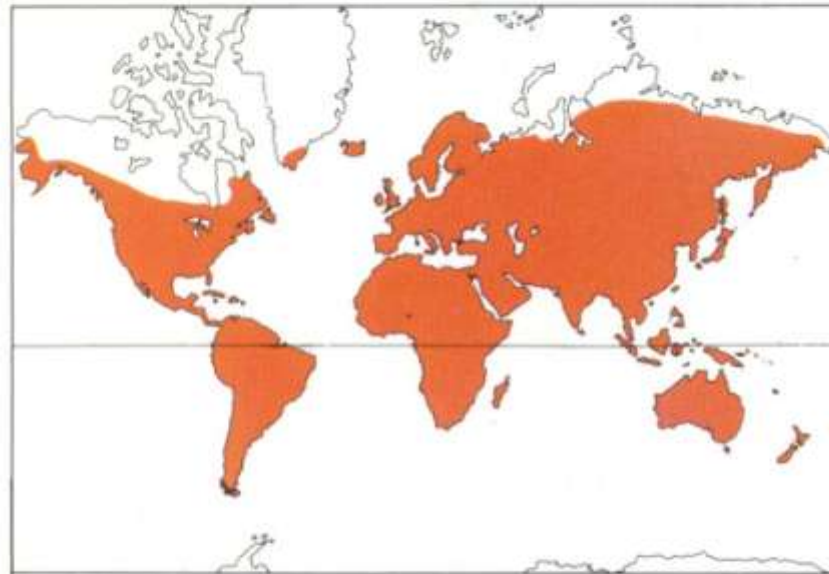
Οικογένεια *Fabaceae* (*Papilionaceae*) (Ψυχανθή)

- Ωοθήκη επιφυής, αποτελούμενη από ένα καρπόφυλλο.
- Ο καρπός είναι χέδρωπας και τα φυτά είναι εντομόφιλα.

FABALES

LEGUMINOSAE

Οικογ. του Φασολιού



Αριθμός Γενών: 700

Αριθμός Ειδών: 17.000

Εξάπλωση: Κοσμοπολιτική.

Οικονομικές χρήσεις: Σπουδαία καλλιεργούμενα είδη διατροφής (φασόλια, μπιζέλια, φακές, σόγια, αράπικο φιστίκι, κ.α.), φυτά ζωοτροφών (τριφύλλι, μηδική, κ.α.), πολλά καλλωπιστικά και πολλές άλλες χρήσεις, βαφές ξυλεία κλπ.





Anagyris foetida L.
Ανάγυρις η δύσοσμη



Lupinus pilosus



Spartium junceum L.
κ. σπάρτο



Genista acanthoclada DC.
κ. αφάνα ή αχινόποδι



Genista tinctoria L.
Γενίστα η βαφική



Wisteria sinensis (Sims) Sweet
κ. γλυτσίνη ή πασχαλιά



Robinia pseudacacia L.

κ. ψευδακακία



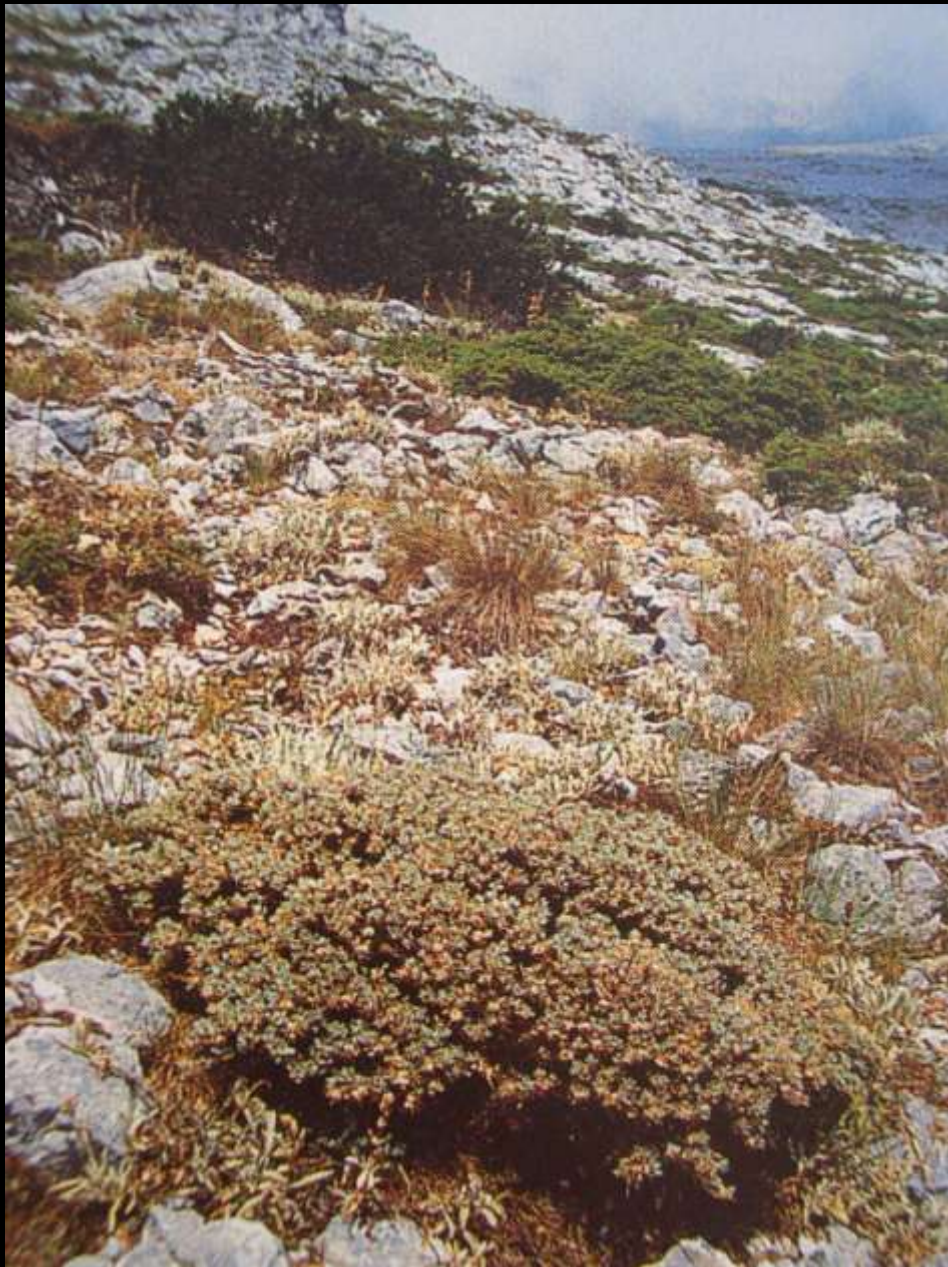
Robinia pseudacacia L.
κ. ψευδακακία

Γένος *Astragalus*

Μεγάλο γένος με περίπου 2000 είδη μικρών θάμνων ή ποωδών φυτών.

Εξαπλώνεται στις εύκρατες περιοχές του Βόρειου Ημισφαιρίου.

Στην Ελλάδα εξαπλώνονται αρκετές δεκάδες είδη του γένους, πολλά από τα οποία είναι σπάνια με περιορισμένη γεωγραφική εξάπλωση (ενδημικά).



***Astragalus creticus* Lam.
subsp. *rumelicus* (Bunge)
Maire & Petitm.**



Astragalus thracicus
Griseb. subsp.
monachorum (Sirj.) Strid



Lotus cytisoides



Ebenus cretica L.
κ. αρχοντόξυλο



Trigonella foenum-graecum
κ. τσιμένη

Γένος *Medicago*

Το γένος περιλαμβάνει ποώδη φυτά και σπανιότερα θάμνους, γνωστά με το όνομα μηδική.

Το σημαντικότερο είδος του γένους είναι το *M. sativa*, σημαντικό κτηνοτροφικό φυτό.

Περιλαμβάνει περίπου 50 είδη, αυτοφυή στην Ευρώπη, την Ασία και την Αφρική.

Medicago arborea L.

Δενδρώδης μηδική



Lucerne (Medicago sativa)
© Boppix.dk: J.C. Schou



***Medicago sativa* L.**



Medicago littoralis

Γένος *Trifolium*

Το γένος περιλαμβάνει περίπου 300 είδη των εύκρατων περιοχών του Βόρειου Ημισφαιρίου. Ορισμένα είδη εξαπλώνονται και σε ορεινές περιοχές των τροπικών περιοχών.

Περιλαμβάνει μονοετή ή πολυετή ποώδη φυτά.

Τα σημαντικότερα καλλιεργούμενα είδη είναι τα *Trifolium repens* (λευκό τριφύλλι) και *T. pratense* (κόκκινο τριφύλλι).



Trifolium pratense



Trifolium angustifolium



Melilotus officinalis L.

κ. νυχάκι



Melilotus graecus (Boiss.
& Spruner) Lassen



Cicer arietinum

κ. ρεβυθιά



- a. Cicer graecum* Orph.
b. Vicia villosa Roth
subsp. *maniatissa* Kit
Tan & Lassen

Γένος *Vicia*

Το γένος περιλαμβάνει περίπου 140 είδη, που εξαπλώνονται στην Ευρώπη, την Ασία και την Αφρική.

Τα σημαντικότερα είδη για τη γεωργία είναι τα *V. sativa* και *V. faba*.

Common Vetch (*Vicia sativa* ssp. *segetalis*)
© Biopix.dk; JC Schou



Vicia sativa L.

κ. βίκος



Vicia faba

κ. ΚΟΥΚΙΆ



Lens culinaris

κ. φακή



Phaseolus vulgaris

κ. φασολιά



Anthyllis hermanniae L.

κ. αλογοθύμαρο



Calycotome villosa (Poiret) Link

κ. ασπάλαθος

Colutea arborescens L.

κ. φούσκα

