



ΠΑΝΕΠΙΣΤΗΜΙΟ
ΠΑΤΡΩΝ
UNIVERSITY OF PATRAS

ΑΝΟΙΚΤΑ ακαδημαϊκά
μαθήματα **ΠΠ**

ΤΙΤΛΟΣ ΜΑΘΗΜΑΤΟΣ: ΠΛΗΡΟΦΟΡΙΚΗ Ι

ΕΝΟΤΗΤΑ: ΕΛΕΓΧΟΣ ΡΟΗΣ

ΟΝΟΜΑ ΚΑΘΗΓΗΤΗ: ΦΡ. ΚΟΥΤΕΛΙΕΡΗΣ

**ΤΜΗΜΑ: Τμήμα Διαχείρισης Περιβάλλοντος
και Φυσικών Πόρων**

ΑΓΡΙΝΙΟ

Άδειες Χρήσης

- Το παρόν εκπαιδευτικό υλικό υπόκειται σε άδειες χρήσης Creative Commons.
- Για εκπαιδευτικό υλικό, όπως εικόνες, που υπόκειται σε άλλου τύπου άδειας χρήσης, η άδεια χρήσης αναφέρεται ρητώς.



Χρηματοδότηση

- Το παρόν εκπαιδευτικό υλικό έχει αναπτυχθεί στα πλαίσια του εκπαιδευτικού έργου του διδάσκοντα.
- Το έργο «**Ανοικτά Ακαδημαϊκά Μαθήματα στο Πανεπιστήμιο Πατρών**» έχει χρηματοδοτήσει μόνο τη αναδιαμόρφωση του εκπαιδευτικού υλικού.
- Το έργο υλοποιείται στο πλαίσιο του Επιχειρησιακού Προγράμματος «Εκπαίδευση και Δια Βίου Μάθηση» και συγχρηματοδοτείται από την Ευρωπαϊκή Ένωση (Ευρωπαϊκό Κοινωνικό Ταμείο) και από εθνικούς πόρους.



Ευρωπαϊκή Ένωση
Ευρωπαϊκό Κοινωνικό Ταμείο



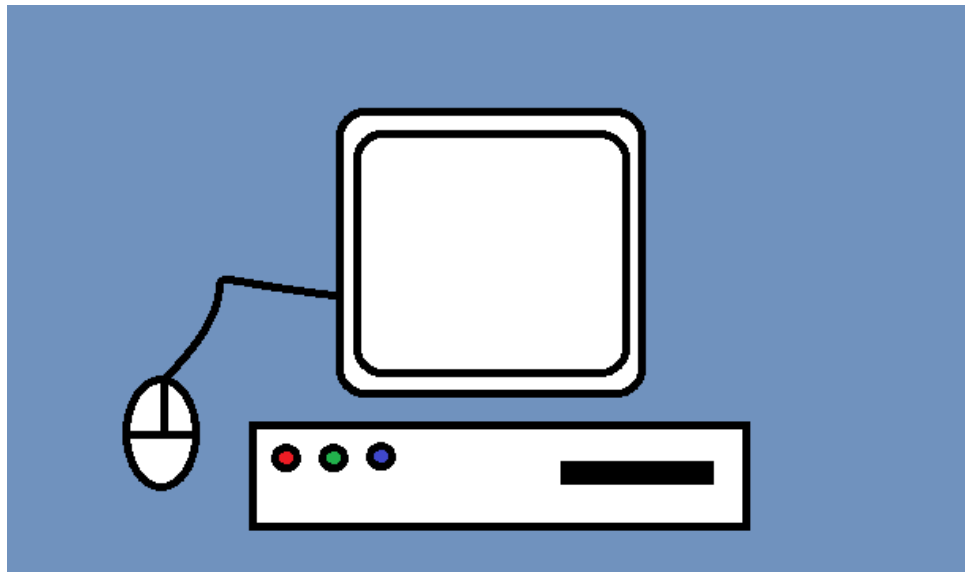
ΥΠΟΥΡΓΕΙΟ ΠΑΙΔΕΙΑΣ & ΘΡΗΣΚΕΥΜΑΤΩΝ, ΠΟΛΙΤΙΣΜΟΥ & ΑΘΛΗΤΙΣΜΟΥ
ΕΙΔΙΚΗ ΥΠΗΡΕΣΙΑ ΔΙΑΧΕΙΡΙΣΗΣ

Με τη συγχρηματοδότηση της Ελλάδας και της Ευρωπαϊκής Ένωσης



ΠΛΗΡΟΦΟΡΙΚΗ Ι

Φραγκίσκος Κουτελιέρης
Αναπληρωτής Καθηγητής Παν/μίου Πατρών

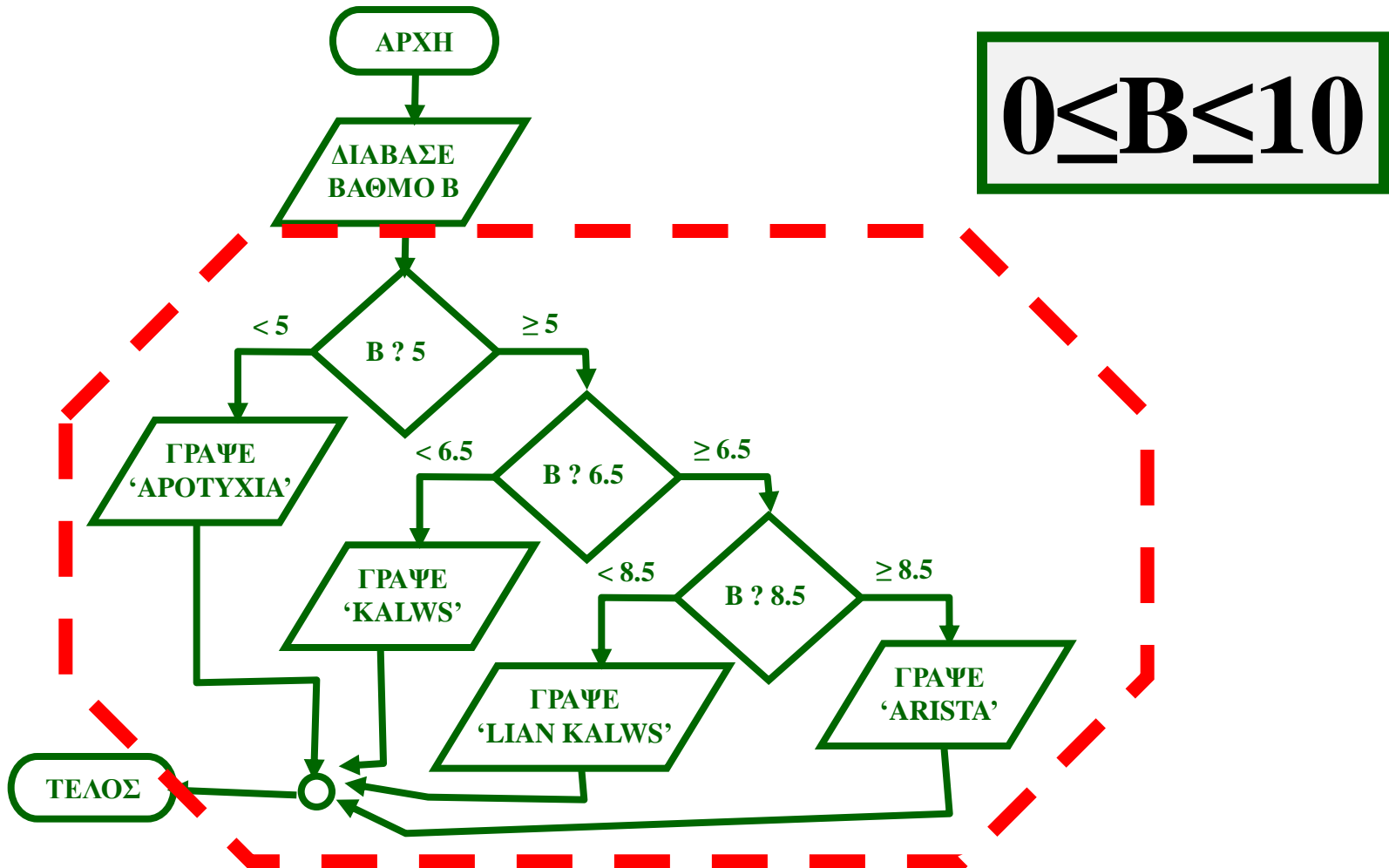


Άλυτη άσκηση - 1

Να φτιαχτεί ένα πρόγραμμα που μετατρέπει το βαθμό ενός φοιτητή από αριθμητικό σε αλφαριθμητικό, σύμφωνα με τον πίνακα:

- βαθμός $< 5 \Rightarrow$ 'ΑΡΟΤΥΧΙΑ'
- $5 \leq$ βαθμός $< 6.5 \Rightarrow$ 'ΚΑΛΩΣ'
- $6.5 \leq$ βαθμός $< 8.5 \Rightarrow$ 'ΛΙΑΝ ΚΑΛΩΣ'
- βαθμός $\geq 8.5 \Rightarrow$ 'ΑΡΙΣΤΑ'

Λογικό διάγραμμα



Πρόγραμμα FORTRAN

```
PROGRAM selIF
IMPLICIT NONE

REAL B

READ(*,*) B
IF (B.GE.0.0 .AND. B.LT.5.0) THEN
    WRITE(*,*) 'APOTYXIA'
ELSE IF (B.LT.6.5) THEN
    WRITE(*,*) 'KALWS'
ELSE IF (B.LT.8.5) THEN
    WRITE(*,*) 'LIAN KALWS'
ELSEIF (B.LE.10.0) THEN
    WRITE(*,*) 'ARISTA '
ELSE
    WRITE(*,*) 'LATHMOS BATHMOS '
ENDIF

END PROGRAM selIF
```

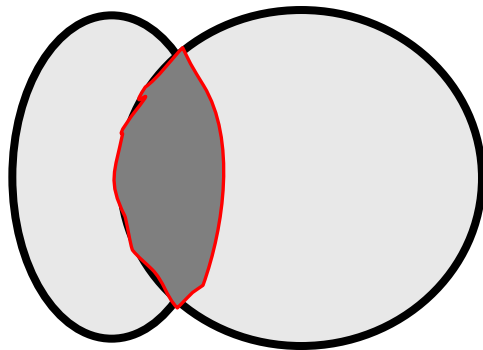
Πρόγραμμα FORTRAN

```
PROGRAM se1CASE
IMPLICIT NONE
REAL B
INTEGER N

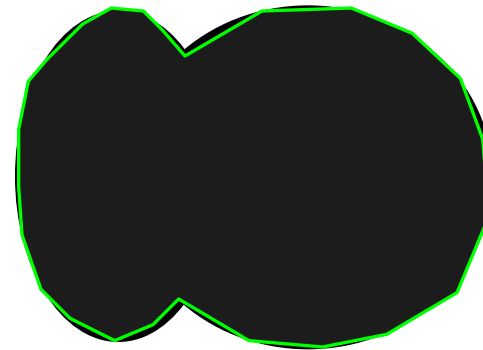
READ(*,*) B
N=NINT(B*10.0)

SELECT CASE (N)
    CASE(0:49)
        WRITE(*,*) 'APOTYXIA'
    CASE(50:64)
        WRITE(*,*) 'KALWS'
    CASE(65:84)
        WRITE(*,*) 'LIAN KALWS'
    CASE DEFAULT
        WRITE(*,*) 'ARISTA'
END SELECT

END PROGRAM se1CASE
```

TOMH .AND.
.XOR.



ΕΝΩΣΗ .OR.

«Το υλικό της παρουσίασης προέρχεται από τις πανεπιστημιακές παραδόσεις του καθηγητή Φρ. Κουτελιέρη».

