



ΠΑΝΕΠΙΣΤΗΜΙΟ  
ΠΑΤΡΩΝ  
UNIVERSITY OF PATRAS

**ΑΝΟΙΚΤΑ** ακαδημαϊκά  
μαθήματα **ΠΠ**

ΤΙΤΛΟΣ ΜΑΘΗΜΑΤΟΣ: **ΠΛΗΡΟΦΟΡΙΚΗ Ι**

ΕΝΟΤΗΤΑ: **ΑΣΚΗΣΕΙΣ**

ΟΝΟΜΑ ΚΑΘΗΓΗΤΗ: **ΦΡ. ΚΟΥΤΕΛΙΕΡΗΣ**

ΤΜΗΜΑ: **Τμήμα Διαχείρισης Περιβάλλοντος  
και Φυσικών Πόρων**

**ΑΓΡΙΝΙΟ**

# Άδειες Χρήσης

- Το παρόν εκπαιδευτικό υλικό υπόκειται σε άδειες χρήσης Creative Commons.
- Για εκπαιδευτικό υλικό, όπως εικόνες, που υπόκειται σε άλλου τύπου άδειας χρήσης, η άδεια χρήσης αναφέρεται ρητώς.



# Χρηματοδότηση

- Το παρόν εκπαιδευτικό υλικό έχει αναπτυχθεί στα πλαίσια του εκπαιδευτικού έργου του διδάσκοντα.
- Το έργο «**Ανοικτά Ακαδημαϊκά Μαθήματα στο Πανεπιστήμιο Πατρών**» έχει χρηματοδοτήσει μόνο τη αναδιαμόρφωση του εκπαιδευτικού υλικού.
- Το έργο υλοποιείται στο πλαίσιο του Επιχειρησιακού Προγράμματος «Εκπαίδευση και Δια Βίου Μάθηση» και συγχρηματοδοτείται από την Ευρωπαϊκή Ένωση (Ευρωπαϊκό Κοινωνικό Ταμείο) και από εθνικούς πόρους.



Ευρωπαϊκή Ένωση  
Ευρωπαϊκό Κοινωνικό Ταμείο



ΕΠΙΧΕΙΡΗΣΙΑΚΟ ΠΡΟΓΡΑΜΜΑ  
ΕΚΠΑΙΔΕΥΣΗ ΚΑΙ ΔΙΑ ΒΙΟΥ ΜΑΘΗΣΗ  
*επένδυση στην κοινωνία της γνώσης*  
ΥΠΟΥΡΓΕΙΟ ΠΑΙΔΕΙΑΣ & ΘΡΗΣΚΕΥΜΑΤΩΝ, ΠΟΛΙΤΙΣΜΟΥ & ΑΘΛΗΤΙΣΜΟΥ  
ΕΙΔΙΚΗ ΥΠΗΡΕΣΙΑ ΔΙΑΧΕΙΡΙΣΗΣ

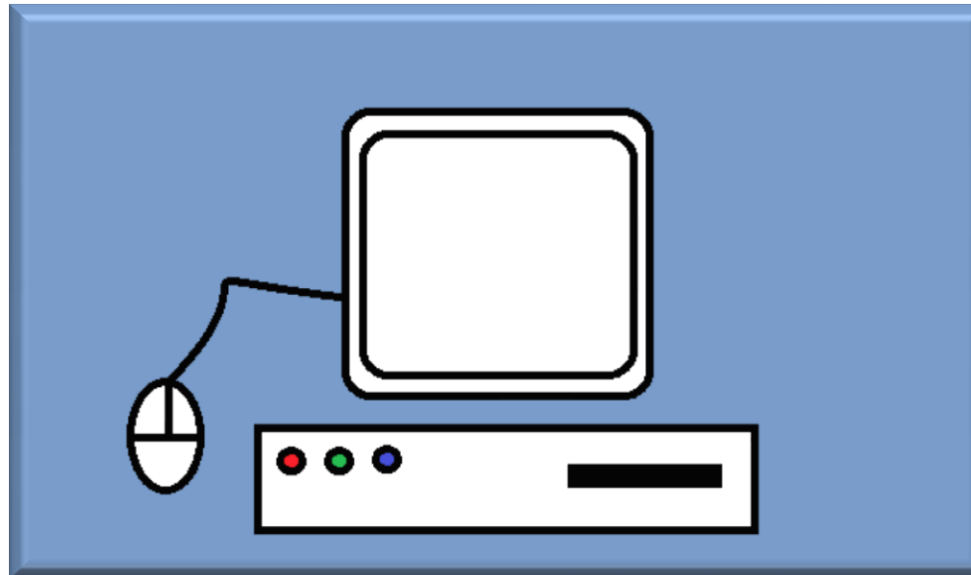
Με τη συγχρηματοδότηση της Ελλάδας και της Ευρωπαϊκής Ένωσης



ΕΣΠΑ  
2007-2013  
πρόγραμμα για την ανάπτυξη  
ΕΥΡΩΠΑΪΚΟ ΚΟΙΝΩΝΙΚΟ ΤΑΜΕΙΟ

# ΠΛΗΡΟΦΟΡΙΚΗ Ι

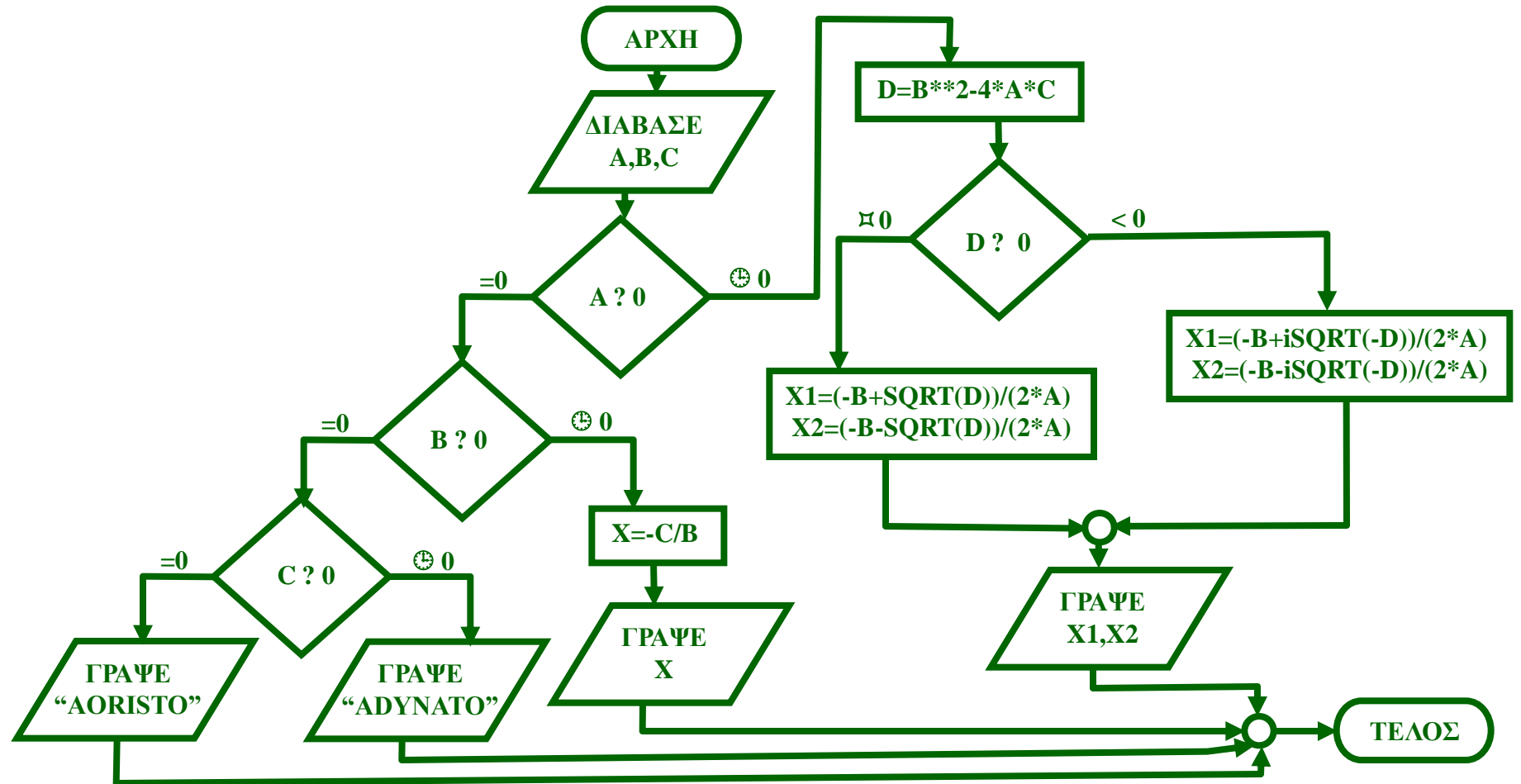
**Φραγκίσκος Κουτελιέρης**  
Αναπληρωτής Καθηγητής Παν/μίου Πατρών



# Άλυτη άσκηση - 1

Να φτιαχτεί ένα πρόγραμμα που θα λύνει ένα τριώνυμο.

# Λογικό διάγραμμα



```

PROGRAM tr
IMPLICIT NONE
REAL A,B,C,D,X,X1,X2,RE1,RE2,IM

READ(*,*)A,B,C
IF (A.EQ.0) THEN
    IF (B.EQ.0) THEN
        IF(C.EQ.0) THEN
            WRITE(*,*)' AORISTO'
        ELSE
            WRITE(*,*)' ADYNATO'
        ENDIF
    ELSE
        X=-C/B
        WRITE(*,*)X
    ENDIF
ELSE
    D=B**2-4*A*C
    IF (D.GE.0) THEN
        RE1=(-B+SQRT(D))/(2*A)
        RE2=(-B-SQRT(D))/(2*A)
        IM=0
    ELSE
        RE1=-B/(2*A)
        RE2=-B/(2*A)
        IM=SQRT(-D)/(2*A)
    ENDIF
    WRITE(*,*)' X1=' ,RE1,' +i' ,IM
    WRITE(*,*)' X2=' ,RE2,' -i' ,IM
ENDIF
END PROGRAM tr

```

«Το υλικό της  
 παρουσίασης  
 προέρχεται από τις  
 πανεπιστημιακές  
 παραδόσεις του  
 καθηγητή  
 Φρ. Κουτελιέρη».

