

ΙΟΙ

**ΜΟΛΥΣΜΑΤΙΚΟΙ
ΠΑΡΑΓΟΝΤΕΣ**

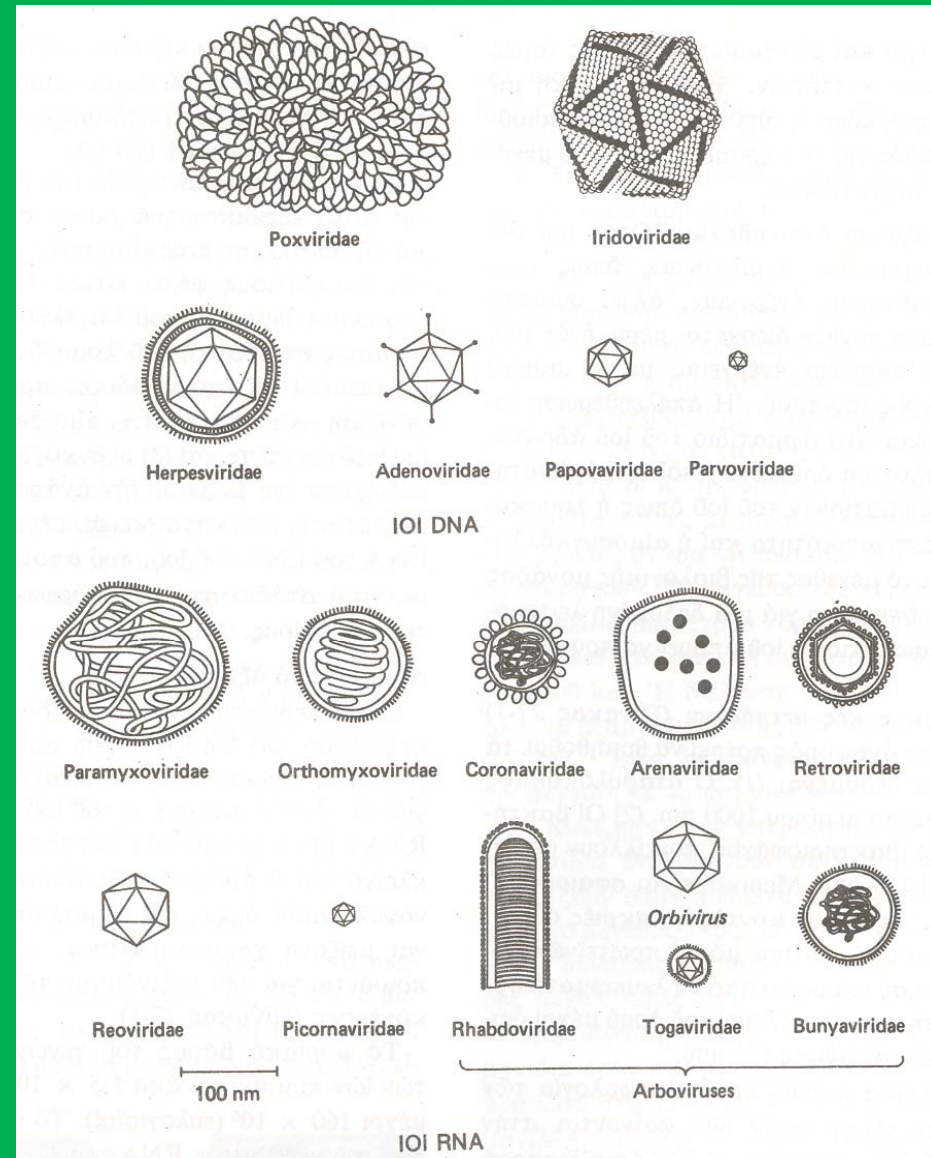
**ΑΠΟΤΕΛΟΥΜΕΝΟΙ ΑΠΟ
ΓΕΝΕΤΙΚΟ ΥΛΙΚΟ ΚΑΙ ΑΠΟ
ΕΞΩΤΕΡΙΚΟ ΚΑΛΥΜΜΑ**

ΜΟΛΥΣΜΑΤΙΚΟΙ ΠΑΡΑΓΟΝΤΕΣ
ΒΑΚΤΗΡΙΩΝ (ΒΑΚΤΗΡΙΟΦΑΓΟΙ - ΦΑΓΟΙ)
ΦΥΤΙΚΩΝ ΟΡΓΑΝΙΣΜΩΝ
ΖΩΙΚΩΝ ΟΡΓΑΝΙΣΜΩΝ

ΣΧΗΜΑ ΜΕΓΕΘΟΣ ΙΩΝ

ΜΕΓΕΘΟΣ
20 - 400 nm

ΣΧΗΜΑ ΠΟΙΚΙΛΕΙ



ΔΟΜΗ ΙΩΝ

ΓΕΝΕΤΙΚΟ ΥΛΙΚΟ

DNA

ΜΟΝΟΚΛΩΝΟ - ΔΙΚΛΩΝΟ

ΕΥΘΥΓΡΑΜΜΟ

ΠΛΗΡΗ - ΜΗ ΠΛΗΡΗ ΔΙΠΛΗ ΕΛΙΚΑ

ΚΥΚΛΙΚΟ

ΣΠΑΣΜΕΝΟ - ΜΗ ΣΠΑΣΜΕΝΟ

ΔΟΜΗ ΙΩΝ

ΓΕΝΕΤΙΚΟ ΥΛΙΚΟ

RNA

ΕΥΘΥΓΡΑΜΜΟ

ΚΑΤΑΓΡΑΦΕΙ ΓΙΑ ΤΟ ΕΝΖΥΜΟ

RNA - ΜΕΤΑΓΡΑΦΑΣΗ

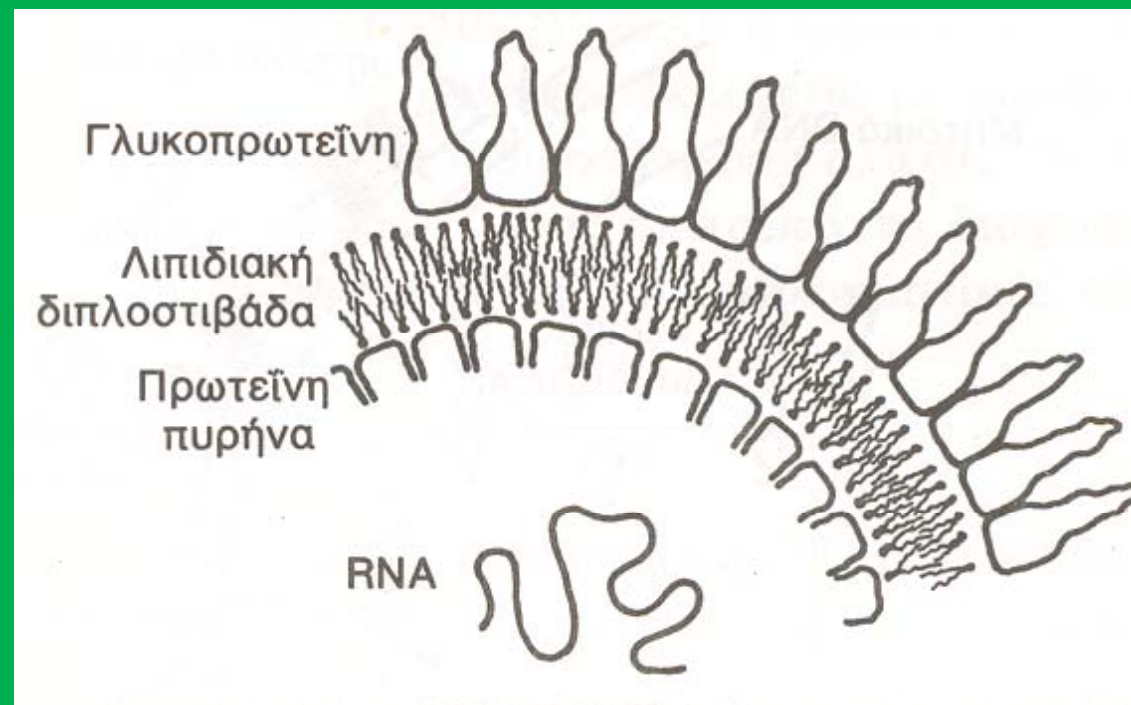
**ΜΕΤΑΓΡΑΦΕΙ ΤΟ RNA ΓΕΝΕΤΙΚΟ ΥΛΙΚΟ ΣΕ
DNA ΓΙΑ ΝΑ ΑΡΧΙΣΕΙ Η ΔΙΑΔΙΚΑΣΙΑ ΤΟΥ
ΠΟΛΛΑΠΛΑΣΙΑΣΜΟΥ ΤΟΥ ΙΟΥ**

ΓΕΝΕΤΙΚΟ ΥΛΙΚΟ ΙΩΝ

ΕΝΑ Ή ΠΕΡΙΣΣΟΤΕΡΑ ΓΟΝΙΔΙΑ
ΔΟΜΙΚΑ Ή ΛΕΙΤΟΥΡΓΙΚΑ
ΓΟΝΙΔΙΑ ΣΕ ΣΕΙΡΑ
Ή ΕΠΙΚΑΛΥΠΤΟΜΕΝΑ
Ή ΣΕ ΑΝΤΙΘΕΤΗ ΦΟΡΑ

ΚΑΨΙΔΙΟ - ΠΕΡΙΒΛΗΜΑ ΙΩΝ

ΚΑΨΙΔΙΟ - ΠΡΩΤΕΪΝΕΣ ΠΕΡΙΒΛΗΜΑ - ΓΛΥΚΟΠΡΩΤΕΪΝΕΣ - ΛΙΠΙΔΙΑ



ΜΟΛΥΣΜΑΤΙΚΗ ΙΚΑΝΟΤΗΤΑ

DNA - RNA

ΜΗ ΜΟΛΥΣΜΑΤΙΚΟ ΤΜΗΜΑ

ΚΑΨΙΔΙΟ

ΜΟΛΥΣΜΑΤΙΚΟ ΤΜΗΜΑ

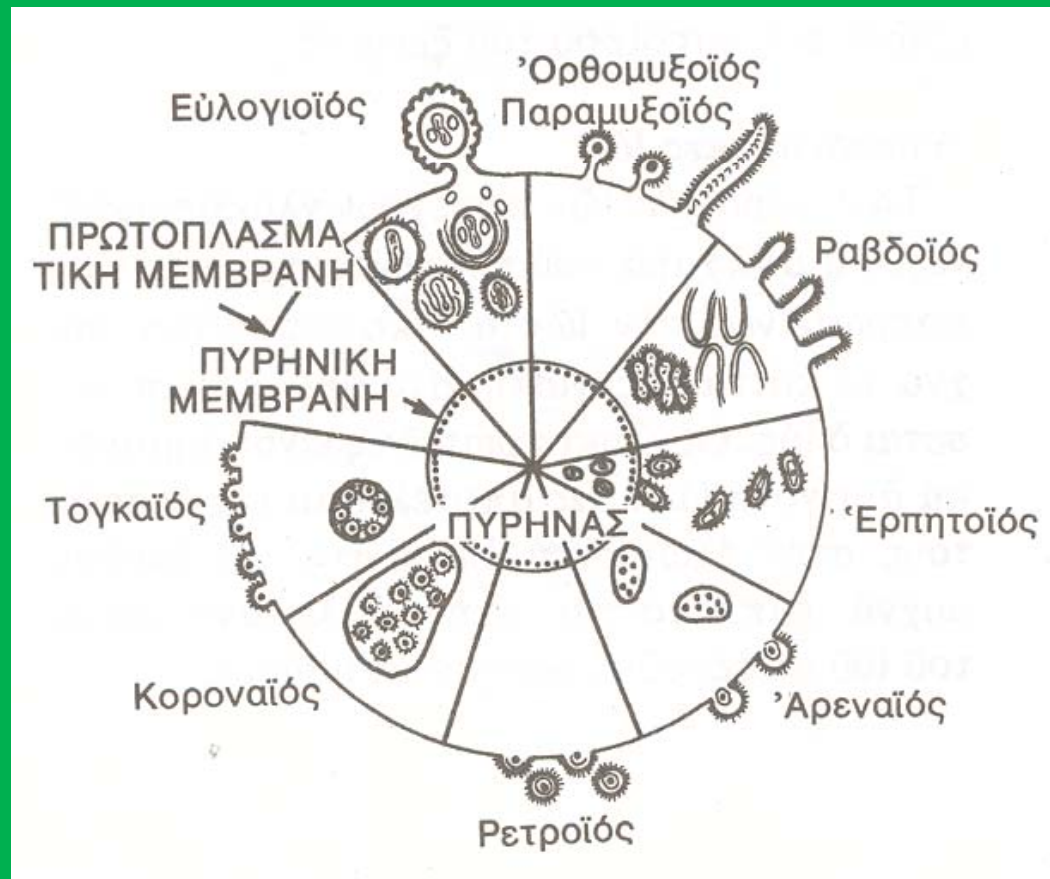
ΓΕΝΕΤΙΚΟ ΥΛΙΚΟ - ΚΑΨΙΔΙΟ

ΜΟΛΥΣΜΑΤΙΚΟΣ ΠΑΡΑΓΟΝΤΑΣ

ΔΙΑΔΙΚΑΣΙΑ ΜΟΛΥΝΣΗΣ

Ο ΜΟΛΥΣΜΑΤΙΚΟΣ ΠΑΡΑΓΟΝΤΑΣ ΕΠΙΚΑΘΗΤΑΙ ΤΟΥ
ΚΥΤΤΑΡΟΥ
ΤΟ ΠΕΡΙΒΛΗΜΑ ΑΝΑΓΝΩΡΙΖΕΙ ΤΟ ΚΥΤΤΑΡΟ ΞΕΝΙΣΤΗ
ΤΟ ΓΕΝΕΤΙΚΟ ΥΛΙΚΟ ΕΙΣΕΡΧΕΤΑΙ ΣΤΟ ΚΥΤΤΑΡΟ
ΑΡΧΙΖΕΙ Η ΔΙΑΔΙΚΑΣΙΑ ΠΟΛΛΑΠΛΑΣΙΑΜΟΥ ΤΟΥ ΓΕΝΕΤΙΚΟΥ
ΥΛΙΚΟΥ
ΠΑΡΑΓΟΝΤΑΙ ΟΙ ΠΚΕΣ ΠΡΩΤΕΪΝΕΣ
ΟΡΓΑΝΩΝΟΝΤΑΙ ΤΑ ΚΑΨΙΔΙΑ
ΕΝΣΩΜΑΤΩΝΕΤΑΙ ΤΟ ΓΕΝΕΤΙΚΟ ΥΛΙΚΟ ΤΟΥ ΙΟΥ ΣΤΑ
ΚΑΨΙΔΙΑ
ΑΠΕΛΕΥΘΕΡΩΣΗ ΝΕΩΝ ΙΩΝ

ΠΡΟΕΛΕΥΣΗ ΕΞΩΤΕΡΙΚΟΥ ΠΕΡΙΒΛΗΜΑΤΟΣ ΙΩΝ



ΔΙΑΔΙΚΑΣΙΑ ΜΟΛΥΝΣΗΣ ΒΑΚΤΗΡΙΩΝ ΑΠΟ ΦΑΓΟΥΣ

