

# Κοινωνικοοικονομική Αξιολόγηση Επενδύσεων

## Διάλεξη 2<sup>η</sup>

Δημόσιες Επενδύσεις και  
Αναπτυξιακά Έργα

# Ζητήματα που θα εξεταστούν:

- ▶ Ποιες είναι οι παρεμβάσεις του κράτους και ποιος είναι ο άμεσος στόχος τους.
- ▶ Πως αναλύεται ένα αναπτυξιακό έργο.
- ▶ Ποιος είναι ο κύκλος και οι φάσεις ενός έργου.
- ▶ Ποια στοιχεία θεωρούνται ως κόστη και ποια ως οφέλη.
- ▶ Πως μελετάται η πραγματική συμβολή μιας επένδυσης.

# Δημόσιες Παρεμβάσεις:

- ▶ Επενδύσεις του δημοσίου.
- ▶ Κοινωνικές Δαπάνες.
- ▶ Ρυθμιστικές και εποπτικές επεμβάσεις του κράτους.

Έχουν ως στόχο τη  
βελτίωση της ευημερίας των πολιτών

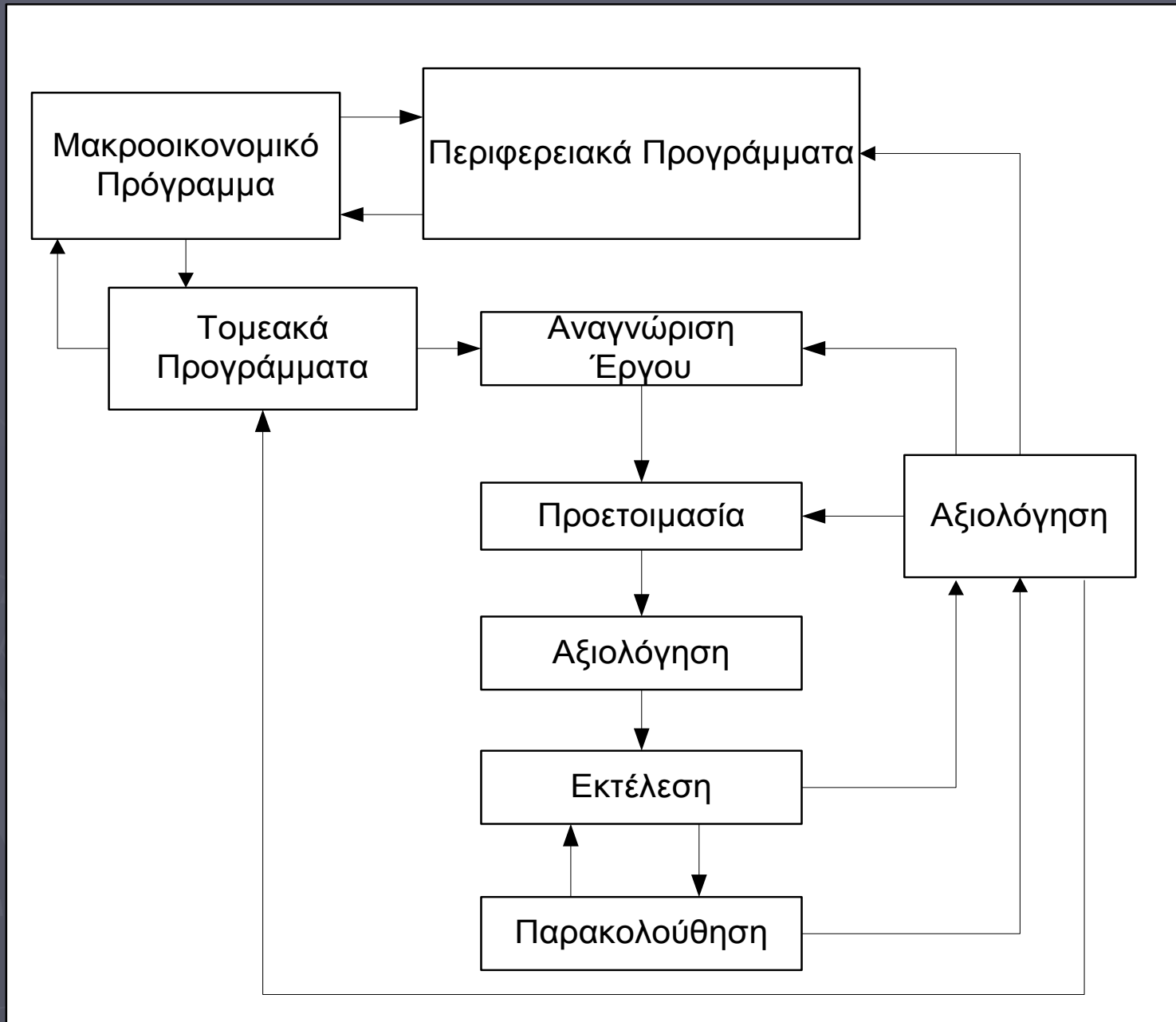
# Πρόγραμμα Δημοσίων Επενδύσεων

- ▶ Κύριο Χαρακτηριστικό: Περιορισμένο Οικονομικό Μέγεθος.

→ Απαιτείται η ιεράρχηση έργων

- ▶ Είναι δυνατή χάρη στην αξιολόγηση των υφιστάμενων αναγκών με αντικειμενικό και διαφανή τρόπο.

# Περιορισμοί Μακρο-οικονομικού Προγράμματος



# Κρατικός Προϋπολογισμός: Τακτικός και ΠΔΕ (σε εκατομ. €)

	2006	2007	2008		2009	Μεταβολή %		
	Πραγμ/σεις	Πραγμ/σεις	Προϋπ/σμός	Εκτιμήσεις	Προβλέψεις	07/06	08/07	09/08
	(α)	(β)	(γ)	(δ)	(ε)	(β)/(α)	(δ)/(β)	(ε)/(δ)
<b>Τακτικός Προϋπολογισμός (ΤΠ)</b>								
1. Καθαρά έσοδα ΤΠ (α+β+γ+δ)	46.293	49.153	55.520	54.490	62.310	6,2	10,9	14,4
α. Τακτικά έσοδα	47.912	51.777	58.070	57.690	64.850	8,1	11,4	12,4
β. Μη τακτικά έσοδα	773							
γ. Επιστροφές φόρων	2.392	2.624	2.550	3.200	3.300	9,7	22,0	3,1
δ. Έσοδα καταργούμενων ειδικών λογ/σμών					760			
2. Δαπάνες ΤΠ (α+β+γ+δ)	50.116	55.719	59.058	60.297	65.509	11,2	8,2	8,6
α. Τόκοι	9.589	9.796	10.500	11.300	11.900	2,2	15,4	5,3
β. Πρωτογενείς δαπάνες	40.527	44.815	48.558	48.997	52.949	10,6	9,3	8,1
γ. Μη επαναλαμβανόμενες δαπάνες <sup>1</sup>		1.108						
δ. Δαπάνες καταργούμενων ειδικών λογ/σμών					660			
3. Έλλειμμα ΤΠ (1-2)	-3.823	-6.566	-3.538	-5.807	-3.199	71,8	-11,6	-44,9
<b>Πρόγραμμα Δημόσιων Επενδύσεων (ΠΔΕ)</b>								
4. Έσοδα (α+β)	3.775	4.875	4.532	4.932	3.500	29,1	1,2	-29,0
α. Εισροές ΕΕ	3.563	4.811	4.292	4.692	3.300	35,0	-2,5	-29,7
β. Ίδια έσοδα	212	64	240	240	200	-69,8	275,0	-16,7
5. Δαπάνες	8.184	8.809	9.300	9.450	8.500	7,6	7,3	-10,1
6. Έλλειμμα ΠΔΕ (4-5)	-4.409	-3.934	-4.768	-4.518	-5.000	-10,8	14,8	10,7
7. Έλλειμμα Κεντρικής Κυβέρνησης (3+6)	-8.232	-10.501	-8.306	-10.325	-8.199	27,6	-1,7	-20,6
(% του ΑΕΠ)	-3,9%	-4,6%	-3,4%	-4,2%	-3,1%			
ΑΕΠ (αναθεωρημένο)	213.207	228.180	245.449	246.520	262.051	7,0	8,0	6,3

# Κρατικός Προϋπολογισμός: Τακτικός και ΠΔΕ (σε εκατομ. €)

	2006	2007	2008		2009
	Πραγμ/σεις	Πραγμ/σεις	Προϋπ/σμός	Εκτιμήσεις	Προβλέψεις
α. Έλλειμμα κεντρικής κυβέρνησης	-8.232	-10.501	-8.306	-10.325	-8.199
β. Αποτελέσματα ΟΤΑ, ΟΚΑ και λοιπών ΝΠΔΔ	2.677	3.455	7.165	8.405	4.925
<i>Τακτοποίηση παλαιών υποχρεώσεων σε ΙΚΑ και ΟΤΑ</i>			2.583	2.883	
γ. Χρηματοδότηση στην κοινωνική ασφάλιση και ΟΤΑ	-423	-465	-3.013	-3.453	-575
<i>Εκ των οποίων τακτοποίηση παλαιών υποχρεώσεων</i>					
<i>- στο ΙΚΑ</i>			-1.172	-1.172	
<i>- στους ΟΤΑ</i>			-1.411	-1.711	
δ. Εξοπλιστικά προγράμματα <sup>1</sup>	-925	-1.319	-1.400	-1.800	-2.200
ε. Εθνικολογιστικές προσαρμογές	884	1.000	1.528	1.553	1.390
<b>στ. Ισοζύγιο γενικής κυβέρνησης (α+β+γ+δ+ε)</b>	<b>-6.019</b>	<b>-7.830</b>	<b>-4.026</b>	<b>-5.620</b>	<b>-4.659</b>
<b>% του ΑΕΠ</b>	<b>-2,8</b>	<b>-3,4<sup>2</sup></b>	<b>-1,6</b>	<b>-2,3</b>	<b>-1,8</b>
<b>ΑΕΠ (αναθεωρημένο)</b>	<b>213.207</b>	<b>228.180</b>	<b>245.449</b>	<b>246.520</b>	<b>262.051</b>

# Κυριότερες Κατηγορίες Έργων

## Έργα σε Παραγωγικούς Τομείς:

- Αγροτικός Τομέας (π.χ. αρδευτικά έργα).
- Βιομηχανικός Τομέας (π.χ. βιομηχανικό πάρκο).
- Τουρισμός (π.χ. κέντρο ορεινού τουρισμού).
- Μεταλλεία ( π.χ. εκμετάλλευση ορυκτών).

## Έργα Οικονομικής Υποδομής:

- Μεταφορές (π.χ. αυτοκινητόδρομοι).
- Ενέργεια (π.χ. δίκτυο διανομής ηλεκτρισμού).
- Τηλεπικοινωνίες (π.χ. βελτίωση τηλεπικοινωνιακών δικτύων).

## Έργα Κοινωνικής Υποδομής:

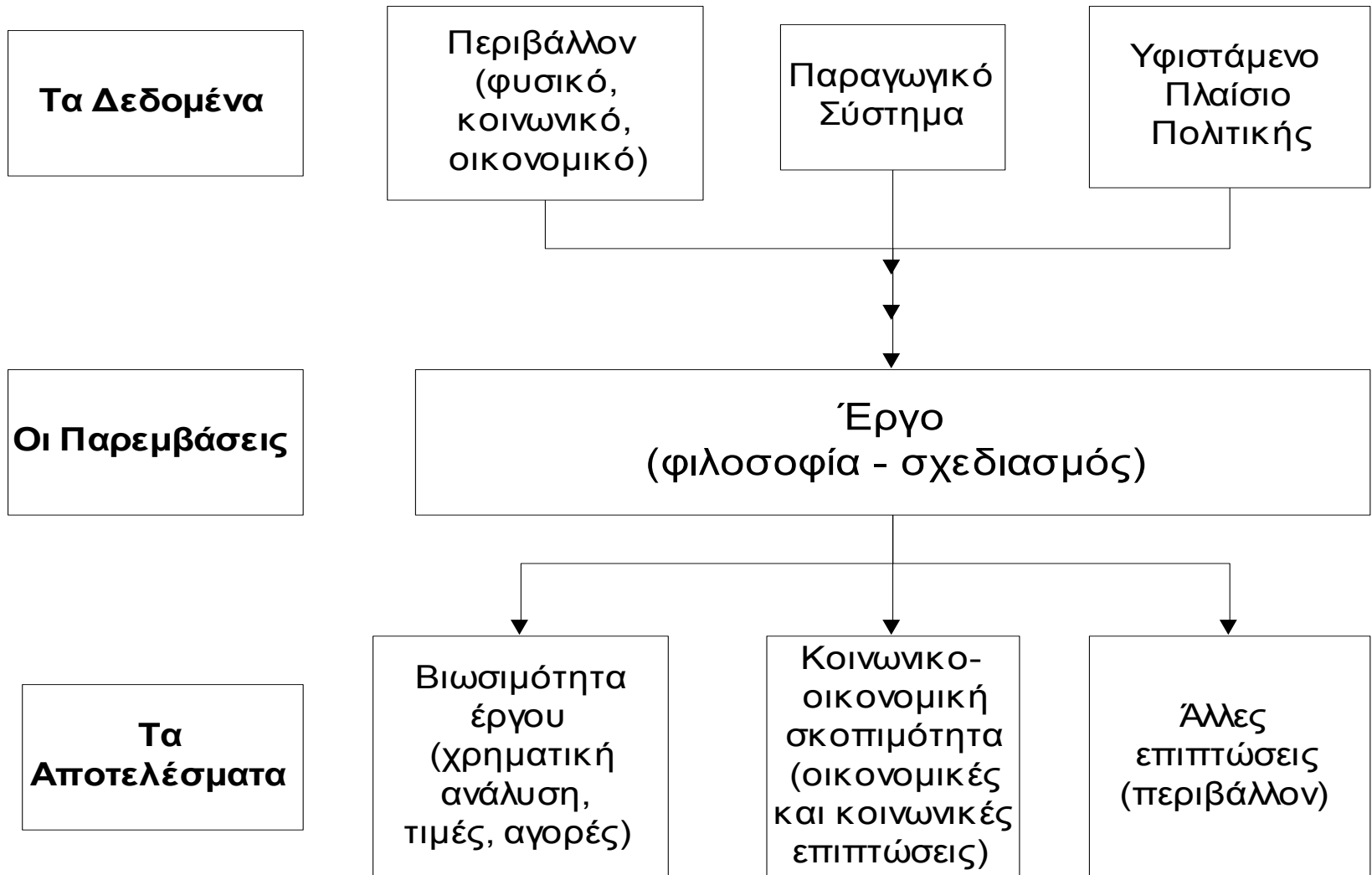
- Εκπαίδευση – Κατάρτιση (π.χ. κατασκευή σχολείων).
- Υγεία (π.χ. κέντρα πρωτοβάθμιας υγείας).
- Πολιτισμός (π.χ. ανάπλαση αρχαιολογικών χώρων).
- Ύδρευση – Αποχέτευση (π.χ. ανακατασκευή αγωγού υδάτων)
- Στέγαση – Αστικός Σχεδιασμός (π.χ. βελτίωση πλατειών).



# Δαπάνες ΠΔΕ κατά Τομέα

Όνομασία τομέων	2007				2008					2009				Μεταβολή %	
	Πραγματοποιήσεις			Υπόλοιπο %	Εκτιμ. πραγματοποιήσεων				Προβλέψεις			Υπόλοιπο %	2008/07	2009/08	
	Συνολικές	Λοιπές από εθνικούς πόρους	Σύνολο		Συνολικές	Λοιπές από εθνικούς πόρους	Σύνολο	Υπόλοιπο %	Συνολικές	Λοιπές από εθνικούς πόρους	Σύνολο				
Επικοινωνίες	25		25	0,3	35		35	0,4	20		20	0,2	42,3	-42,9	
Ειδικά έργα		44	44	0,5		125	125	1,3					182,1		
Γεωργία	325	19	344	3,9	360	19	379	4,0	290	23	313	3,7	10,2	-17,4	
Δάση – αλιεία	45	6	51	0,6	60	7	67	0,7	60	12	72	0,8	32,0	7,5	
Εγγειοβελτιωτικά έργα	63	40	103	1,2	80	40	120	1,3	90	110	200	2,4	16,3	66,7	
Βιομηχανία – βιοτεχνία	605	430	1.036	11,8	715	150	865	9,2	203	325	528	6,2	-16,5	-39,0	
Ενέργεια	60		60	0,7	110	1	111	1,2	92	5	97	1,1	83,7	-12,6	
Συγκοινωνίες	1.538	208	1.746	19,8	1.460	225	1.685	17,8	1.520	285	1.805	21,2	-3,5	7,1	
Σιδηρόδρομοι	397		397	4,5	280		280	3,0					-29,4		
Τουρισμός	32	45	77	0,9	50	32	82	0,9	6	50	56	0,7	6,1	-31,7	
Πολιτισμός	183	22	205	2,3	220	30	250	2,6	90	53	143	1,7	22,0	-42,8	
Εκπαίδευση	387	227	613	7,0	511	300	811	8,6	435	380	815	9,6	32,3	0,5	
Κατάρτιση	297		297	3,4	429		429	4,5	390		390	4,6	44,5	-9,1	
Οικισμός – περιβάλλον	92	53	145	1,6	110	40	150	1,6	110	170	280	3,3	3,4	86,7	
Υγεία – πρόνοια	78	29	107	1,2	150	50	200	2,1	83	120	203	2,4	87,7	1,5	
Υδρευση – αποχέτευση	79	14	93	1,1	105	15	120	1,3	80	25	105	1,2	28,8	-12,5	
Δημόσια διοίκηση	194	98	292	3,3	190	76	266	2,8	52	26	78	0,9	-8,9	-70,7	
Γενικός οικονομικός σχεδιασμός									18	60	78	0,9			
Εξωτερικές υποθέσεις									12	60	72	0,8			
Άμυνα									20	15	35	0,4			
Δικαιοσύνη									6	49	55	0,6			
Δημόσια ασφάλεια									45	26	71	0,8			
Έρευνα – τεχνολογία	93	2	95	1,1	140	3	143	1,5	110	10	120	1,4	50,6	-16,1	
Έργα ΟΤΑ α' βαθμού										920	920	10,8			
Νομαρχιακά έργα	287	966	1.253	14,2	371	981	1.352	14,3	252	121	373	4,4	7,9	-72,4	
Περιφερειακά προγράμματα	1.210	85	1.295	14,7	1.400	130	1.530	16,2	985	180	1.165	13,7	18,2	-23,9	
Διάφορα	58	365	423	4,8	74	276	350	3,7	21	145	166	2,0	-17,2	-52,6	
Απασχόληση										70	70	0,8			
Αθλητισμός										110	110	1,3			
Ολυμπιακά έργα		109	109	1,2		100	100	1,1		140	140	1,6	-8,6	40,0	
Αποθεματικό									10	10	20	0,2			
<b>Γενικό σύνολο</b>	<b>6.046</b>	<b>2.763</b>	<b>8.809</b>	<b>100,0</b>	<b>6.850</b>	<b>2.600</b>	<b>9.450</b>	<b>100,0</b>	<b>5.000</b>	<b>3.500</b>	<b>8.500</b>	<b>100,0</b>	<b>7,3</b>	<b>-10,1</b>	

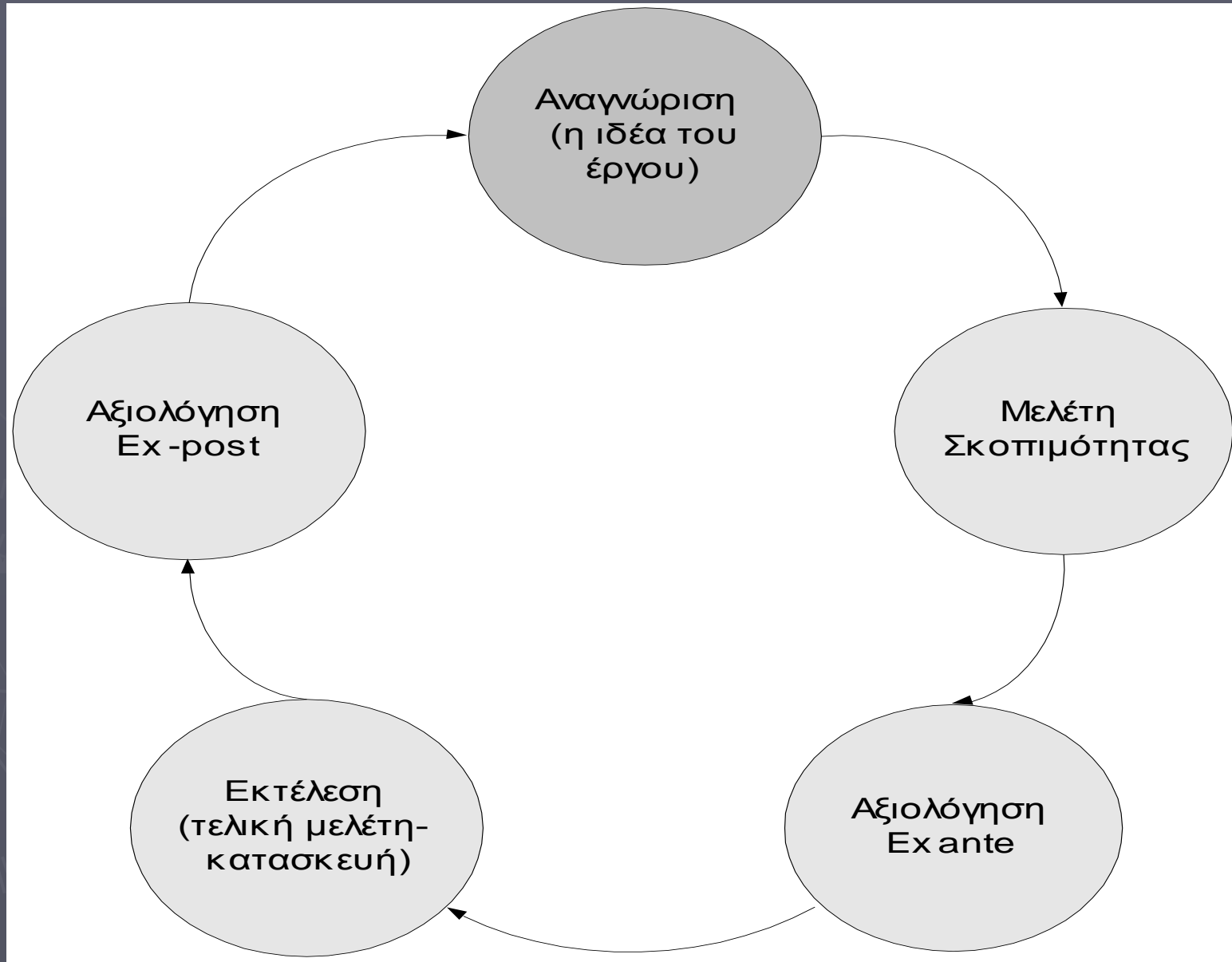
# Ανάλυση Αναπτυξιακού Έργου



# Αξιολόγηση Έργων

- ▶ Κάθε έργο έχει τα δικά του δεδομένα, τις δικές τους ανάγκες και τους δικούς του στόχους. Θα επιφέρει σημαντικά αποτελέσματα στο κοινωνικο-οικονομικό σύστημα.
- ▶ Η λεπτομερής ανάλυση και εξέταση των παραμέτρων και των επιπτώσεών του είναι ιδιαίτερα κρίσιμη και καθορίζει σε μεγάλο βαθμό την επίτευξη των σκοπών του.

# Οι Φάσεις – Κύκλος του Έργου



# Ο κύκλος του Έργου

## 1η Φάση

Αναγνώριση – Ιδέα του Έργου:

- ▶ Πρόταση δημιουργία ενός έργου εξαιτίας ανικανοποίητης ζήτησης, παρουσίας αναγκών, αναγνώρισης σημαντικών προβλημάτων, έλλειψης παροχής βασικών υπηρεσιών, κ.α..

## 2η Φάση

Προετοιμασία του έργου:

- ▶ Λεπτομερής ανάλυση του υπόψη έργου ως προς τα τεχνικά και οικονομικά χαρακτηριστικά. Στη φάση αυτή πραγματοποιείται η μελέτη σκοπιμότητας του έργου. Περιλαμβάνει τις αναλύσεις:
  - ▶ *τεχνική* (τεχνικός σχεδιασμός).
  - ▶ *θεσμική* (συμβατότητα έργου με το υφιστάμενο θεσμικό πλαίσιο).
  - ▶ *χρηματοοικονομική* (μελέτη για τη βιωσιμότητα του έργου, για τους τρόπους χρηματοδότησης).
  - ▶ *οικονομική* (συμβολή του έργου στην ανάπτυξη και στην κοινωνική ευημερία).
  - ▶ *περιβαλλοντική* (επιπτώσεις του έργου στο περιβάλλον).

# Ο κύκλος του Έργου

## ► 3η Φάση

### Αξιολόγηση Ex Ante:

Αφού έχουν πραγματοποιηθεί όλες οι επιμέρους αναλύσεις το έργο αξιολογείται και υπόκειται σε κρίση. Εδώ **λαμβάνεται η απόφαση** αν απαιτείται να πραγματοποιηθεί ή όχι.

## ► 4η Φάση

### Κατασκευή:

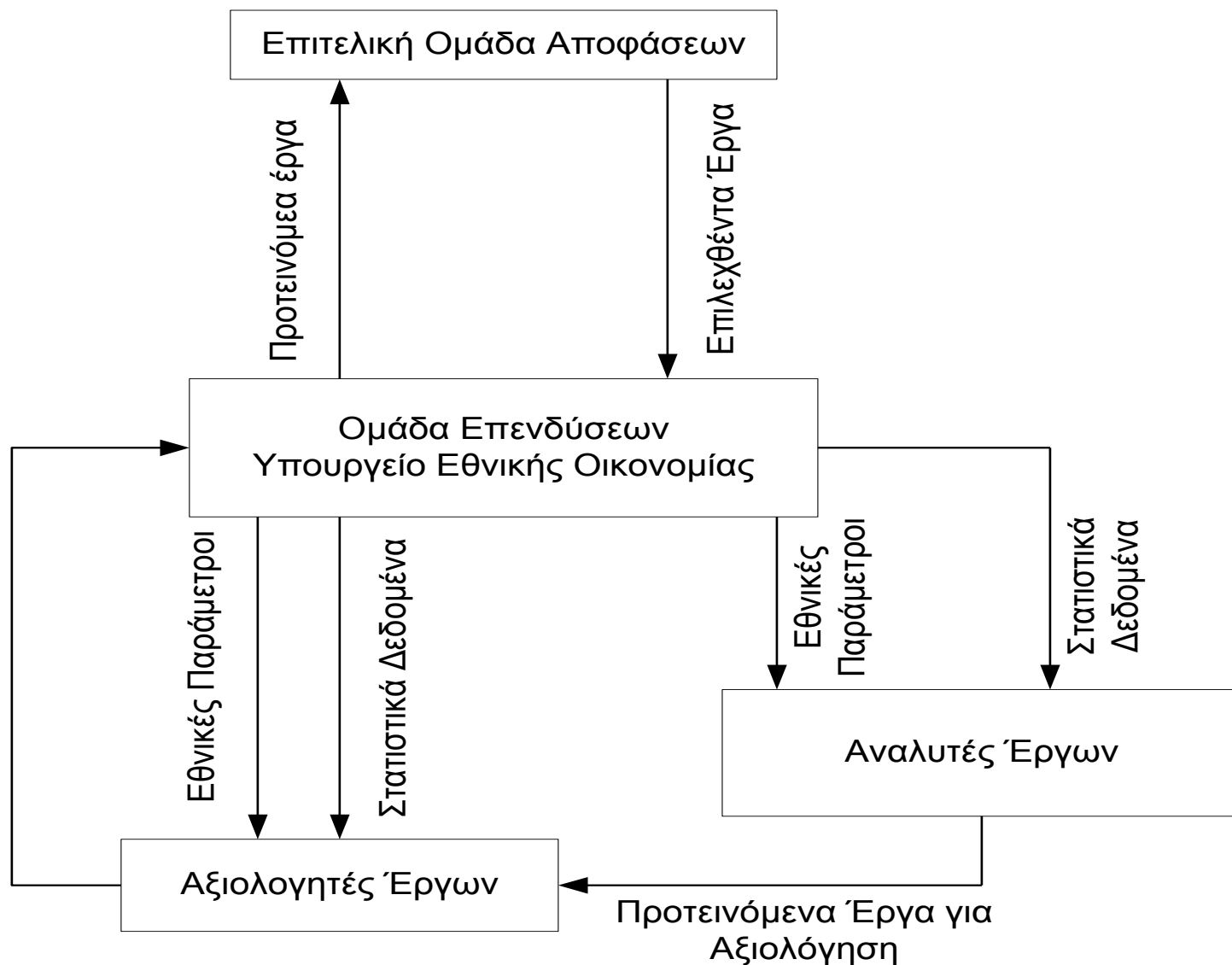
Στη φάση αυτή ξεκινά η κατασκευή και η λειτουργία του έργου.

## ► 5η Φάση

### Αξιολόγηση Ex Post:

Μετά το τέλος της κατασκευής του έργου και την έναρξη των λειτουργιών του γίνεται η αξιολόγηση του υφιστάμενου έργου και ελέγχεται κατά πόσο επιτεύχθηκαν οι πρωταρχικοί στόχοι, πόσο ήταν το πραγματικό κόστος του, αν υπάρχουν προβλήματα που απαιτούν βελτιώσεις κ.α..

# Διαδικασία επιλογής ενός αναπτυξιακού έργου



# Στοιχεία του Έργου

## ► Κόστος Επένδυσης:

περιλαμβάνει την αρχική επένδυση, την επένδυση αντικατάστασης, και την υπολειμματική αξία.

## ► Δαπάνες Συντήρησης και Λειτουργίας:

ξεκινούν από την έναρξη λειτουργίας του έργου και εξαρτώνται από το μέγεθος παραγωγής.

## ► Ωφέλειες:

ιδιαίτερα κρίσιμο και δύσκολα υπολογίσιμο μέγεθος, ειδικά όταν δεν υπάρχει συγκεκριμένη αγορά.

## ► Καθαρή Ροή Πόρων:

αφορά την επίπτωση του έργου στη διαθεσιμότητα πόρων της οικονομίας.



# Πίνακας του Έργου

	Ορίζοντας του Έργου					
	0	1	2	3-13	14	15
Ροές Πόρων						
<b>A. Επενδύσεις</b>						
⇒ Κτίρια	200					
⇒ Μηχανήματα	130					
⇒ Εξοπλισμός	125					
⇒ Λοιπές Επενδύσεις	45					
<b>Σύνολο</b>	500					
<b>B. Λειτουργικό Κόστος</b>						
⇒ Καύσιμα		25	25	25	25	25
⇒ Εργαλεία		65	65	65	65	65
<b>Σύνολο</b>		90	90	90	90	90
<b>Γ. Οφέλη</b>		180	180	180	180	180
<b><u>Καθαρή Ροή Πόρων: Γ-Α-Β</u></b>	-500	90	90	90	90	90

# Εκτίμηση Στοιχείων Κόστους και Οφέλους


## Στοιχεία Κόστους:

- ▶ Περιλαμβάνονται όλα τα αγαθά και οι παραγωγικοί συντελεστές που χρησιμοποιήθηκαν στη **κατασκευή** του έργου και όλες οι εισροές που απαιτούνται για τη **λειτουργία** του. (π.χ. μηχανολογικός εξοπλισμός, πρώτες ύλες, δαπάνες εργασίας, ενέργεια, κ.α.).

## Στοιχεία Ωφελειών:

- ▶ Αναφέρονται στα τυχόν **έσοδα** που είναι δυνατό να προέλθουν από την **παραγωγή** και **διακίνηση** των προερχόμενων από το έργο αγαθών, καθώς και από τις **μειώσεις στους κόστους** ή και από τις **αυξήσεις στη διαθεσιμότητα** αγαθών που το υπόψη έργο έχει τη δυνατότητα να πετύχει σε μια παραγωγική διαδικασία.
- ▶ Να επισημανθεί ότι υπάρχουν και οφέλη που δύσκολα αποτιμώνται (π.χ. βελτίωση παροχής υπηρεσιών υγείας).

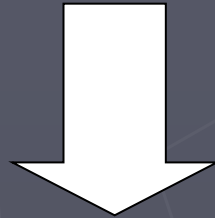
# Στη CBA περιλαμβάνονται όλες οι χρηματικές εισροές στα στοιχεία κόστους ή οφέλους;

Αποσβέσεις		<p><b><u>Δεν αποτελούν</u></b> <b><u>στοιχεία κόστους</u></b> <b><u>ή οφέλους</u></b></p>
Τόκοι		
Φόροι		
Δασμοί		
Επιδότησεις		
Αποζημιώσεις		
Προηγούμενες Δαπάνες Παρελθόντα Κόστη		
Πολλαπλασιαστικές Επιδράσεις		
Διεθνείς Επιδράσεις		

# Εκτίμηση Κατάστασης «Με» και «Χωρίς» το Έργο

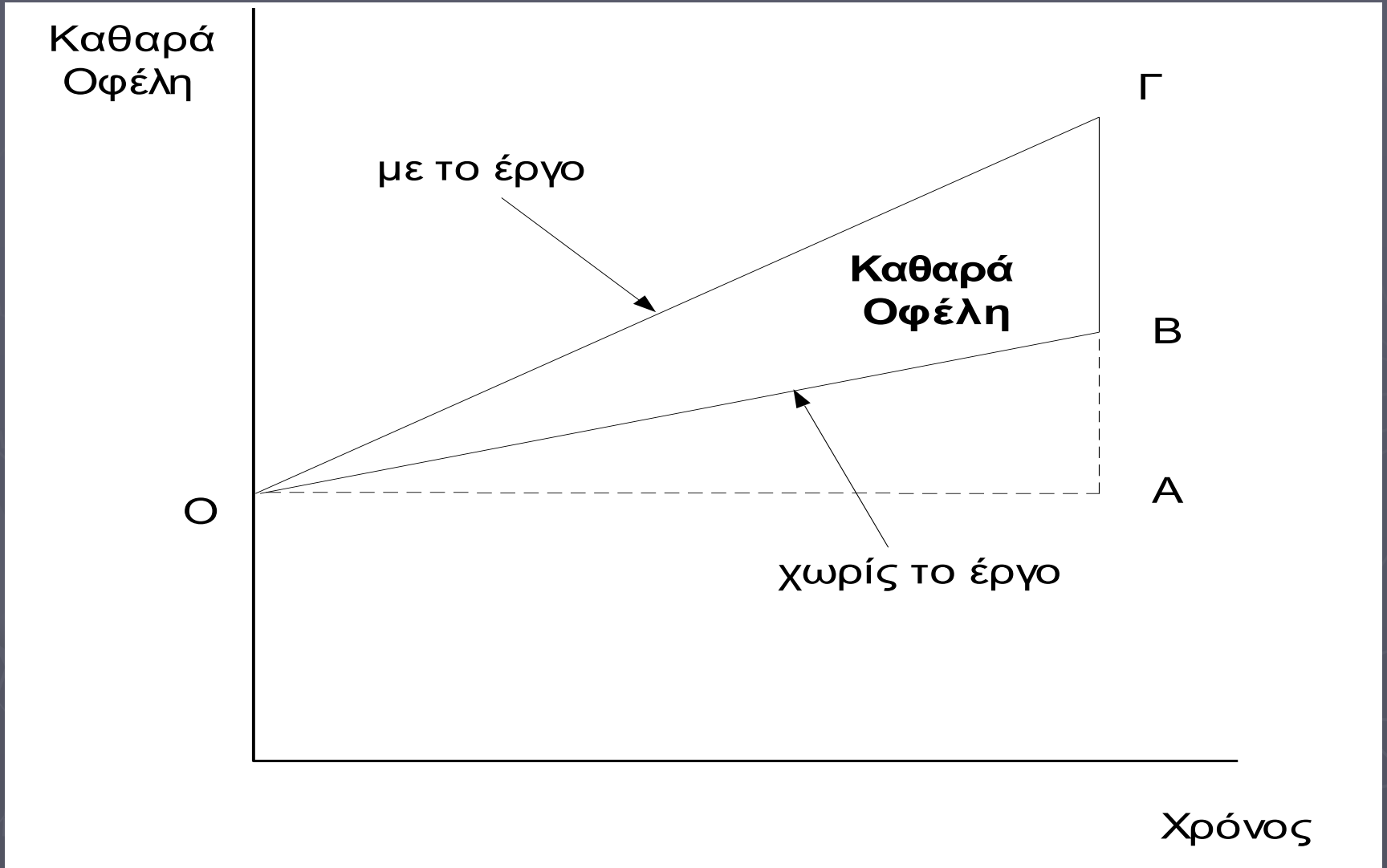
**Σύνηθες και Σημαντικό Λάθος** στην Αξιολόγηση Αναπτυξιακών Έργων:

Σύγκριση Κατάστασης «Πριν» και «Μετά» το Έργο.  
Οδηγεί σε υπερεκτίμηση ωφελειών ή και κόστους.

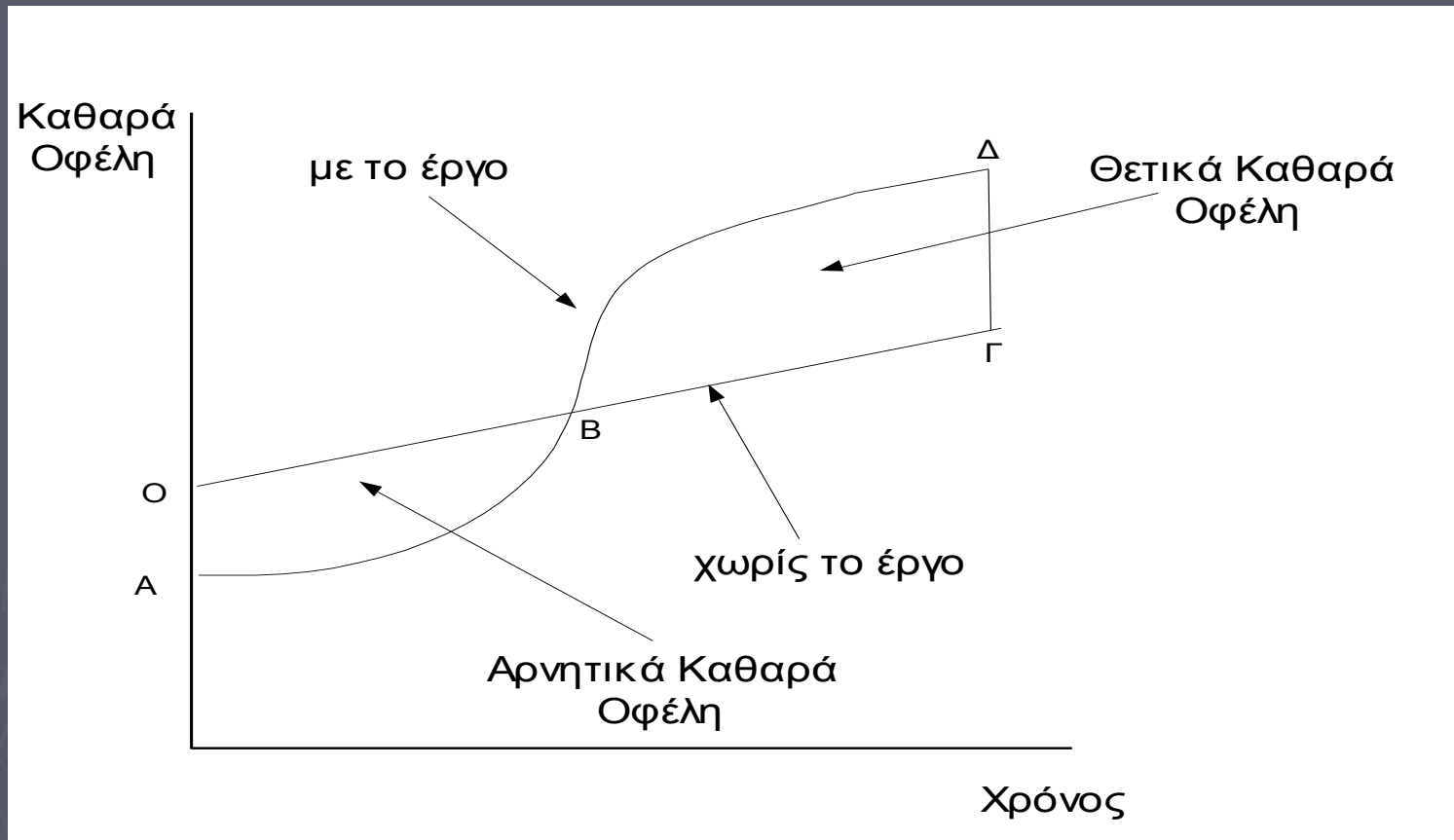


Απαιτείται η σύγκριση «Με» και «Χωρίς» το Έργο

# Υπολογισμός Ωφελειών του έργου

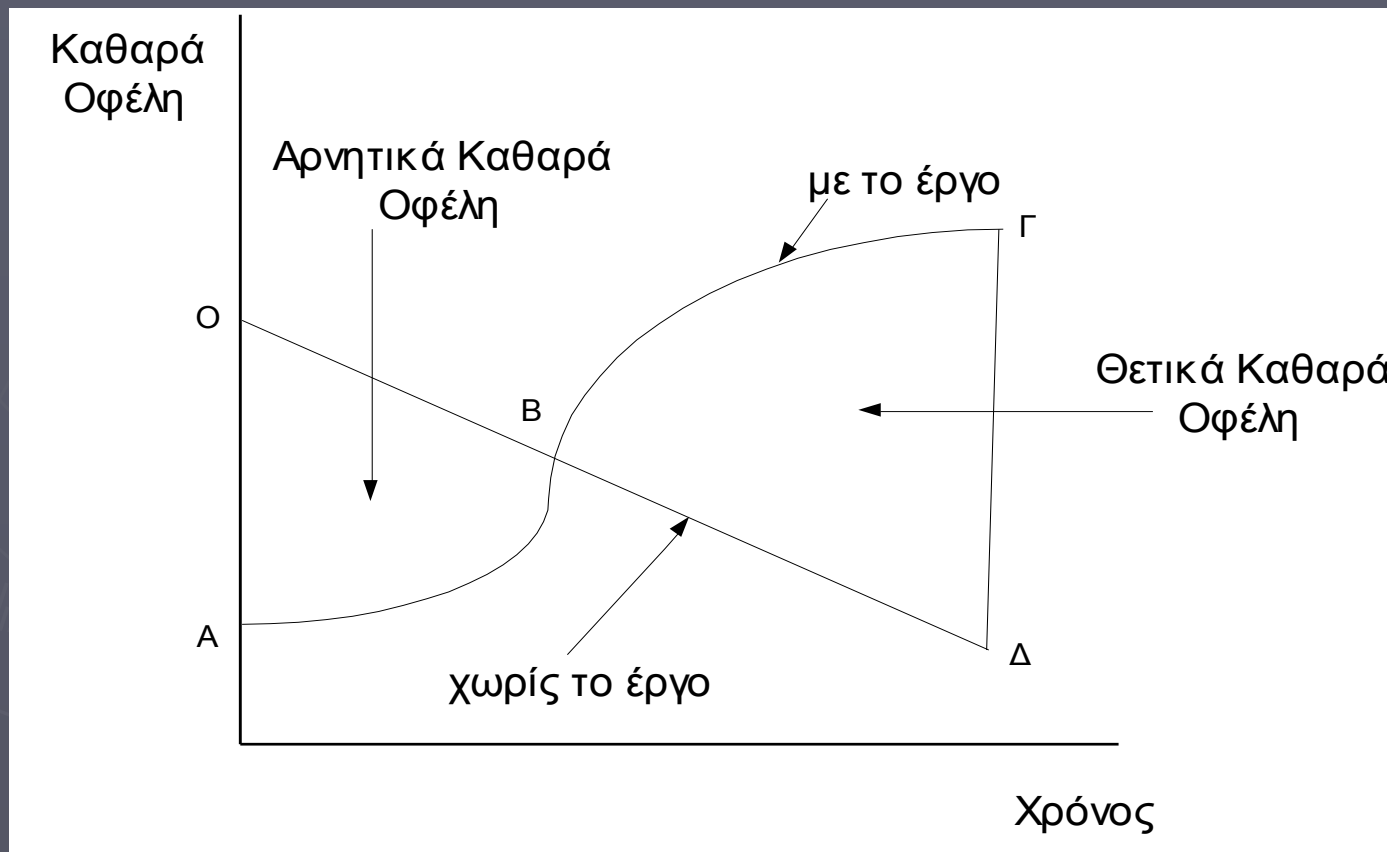


# Ωφέλειες Έργου Τουριστικής Ανάπτυξης



- ▶ Αρχικά υπάρχουν αρνητικά καθαρά οφέλη λόγω του κόστους κατασκευής του έργου.
- ▶ Στη συνέχεια, με την έναρξη λειτουργίας του και τη δημιουργία εσόδων, υπάρχουν θετικά καθαρά οφέλη.

# Ωφέλειες Έργου Περιβαλλοντικής Προστασίας



- ▶ Στη περίπτωση αυτή το έργο επιδιώκει να βελτιώσει μια κατάσταση που συνεχώς χειροτερεύει.
- ▶ Η σύγκριση «με» και «χωρίς» το έργο αποτυπώνει τη πραγματική συμβολή στη κοινωνική ευημερία.

# Προσδιορισμός Πραγματικής Συμβολής του Έργου

Έστω ότι πραγματοποιείται η ανέγερση ενός νέου νοσοκομείου.

- ▶ Άμεσο αποτέλεσμα θα είναι η αύξηση των παρεχόμενων υπηρεσιών υγείας.
- ▶ Η ποσότητα που καταναλώνεται θα είναι υψηλότερη, ενώ η τιμή θα μειωθεί.

Ποια είναι όμως η πραγματική συμβολή του νέου νοσοκομείου;

