

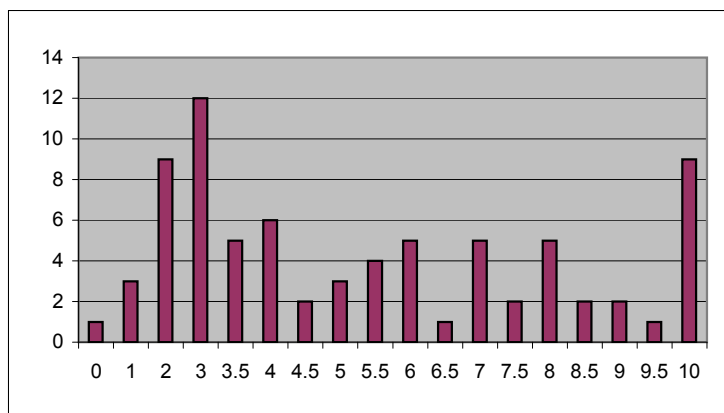
A.A	ΑΡΙΘΜΟΣ ΜΗΤΡΩΟΥ	ΒΑΘΜΟΣ
	1 010213	5
	2 06073	2
	3 07031	7
	4 07212	5.5
	5 08006	10
	6 08016	4.5
	7 08027	5.5
	8 08024	8
	9 08028	3
	10 08040	1
	11 08044	6
	12 08048	10
	13 08052	10
	14 08053	3
	15 08054	10
	16 08061	3
	17 08066	4
	18 08072	3
	19 08074	10
	20 08076	8
	21 08077	7
	22 08088	7
	23 08090	3
	24 08092	8.5
	25 08094	6
	26 08100	3
	27 08101	6
	28 08108	9.5
	29 08110	8
	30 08114	10
	31 08134	3
	32 08157	9
	33 08135	3
	34 08168	7
	35 08187	3.5
	36 08196	3.5
	37 08211	7.5
	38 08235	7
	39 08254	8
	40 08268	8.5
	41 08274	8
	42 09003	3.5
	43 09011	6.5
	44 09024	3.5
	45 09033	4.5
	46 09036	3
	47 09043	2
	48 09053	10
	49 09044	3
	50 09059	3

Μέσος 5.309211
 Τυπική Ατ 2.807095

Συχνότητα Ποσοστό

0	1	1.315789
1	3	3.947368
2	9	11.84211
3	12	15.78947
3.5	5	6.578947
4	6	7.894737
4.5	2	2.631579
5	3	3.947368
5.5	4	5.263158
6	5	6.578947
6.5	1	1.315789
7	5	6.578947
7.5	2	2.631579
8	5	6.578947
8.5	2	2.631579
9	2	2.631579
9.5	1	1.315789
10	9	11.84211

77



51 09082	4
52 09085	4
53 09087	10
54 09101	1
55 09103	3.5
56 09106	9
57 09112	1
58 09114	2
59 09118	6
60 09132	4
61 09138	2
62 09142	2
63 09147	7.5
64 09152	3
65 09164	4
66 09165	5.5
67 09185	2
68 09190	4
69 09210	2
70 09213	6
71 09292	0
72 09276	5.5
73 09275	10
74 09271	2
75 09262	2
76 09257	5
77 09256	5