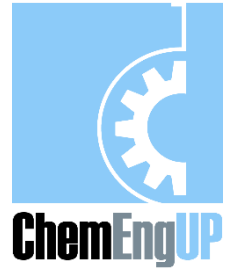




ΠΑΝΕΠΙΣΤΗΜΙΟ  
ΠΑΤΡΩΝ  
UNIVERSITY OF PATRAS



# CHM\_582: Μηχανική Υλικών

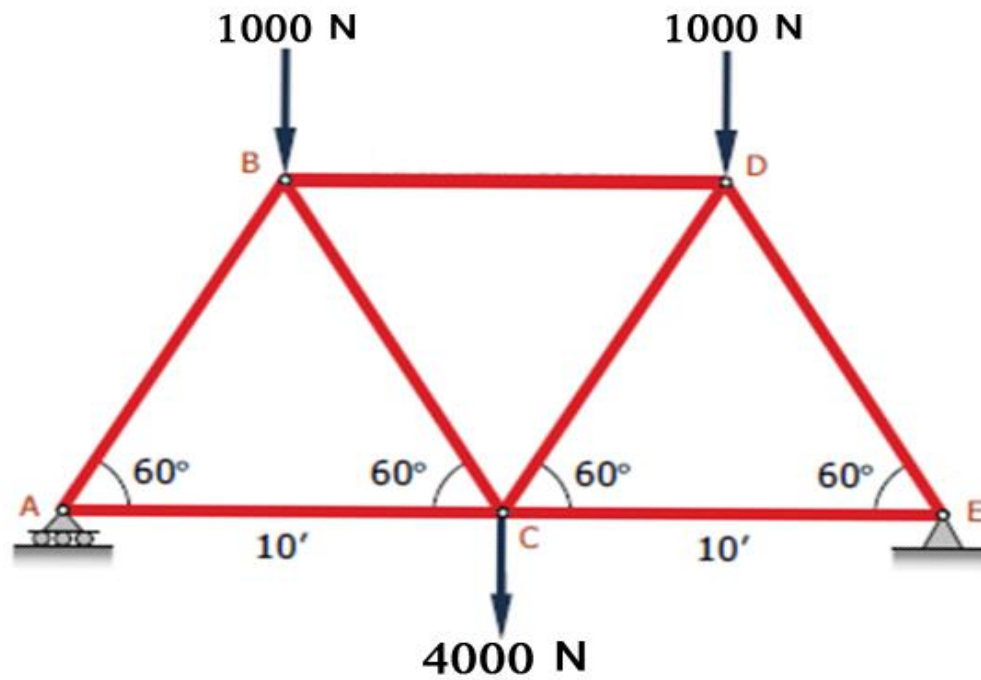
## Φροντιστήριο 4: Επανάληψη Στατική: Δικτυώματα

Κωνσταντίνος Γ. Δάσιος, Αναπλ. Καθηγητής  
Τμήμα Χημικών Μηχανικών, Πανεπιστήμιο Πατρών  
kdassios@upatras.gr

Πάτρα, Απρίλιος 2024

## Άσκηση 1:

Το δικτύωμα του παρακάτω σχήματος είναι κατασκευασμένο από συμπαγείς κυλινδρικές ράβδους με διάμετρο  $D=5\text{ cm}$ . Χρησιμοποιώντας τη μέθοδο των κόμβων, να υπολογίσετε τις δυνάμεις που αναπτύσσονται στις ράβδους (AB), (AC), (BC) και (BD) του δικτυώματος. Αναφέρετε ποιες από αυτές είναι υπό εφελκυσμό και ποιες υπό θλίψη.



## Άσκηση 2:

Υπολογίστε τις δυνάμεις που ασκούνται στους φορείς HG, HE και DE του δικτυώματος του παρακάτω σχήματος και αναφέρατε εάν βρίσκονται σε εφελκυσμό η θλίψη.

