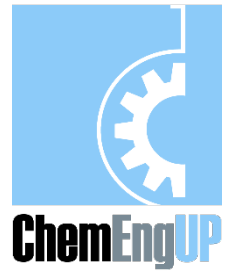




ΠΑΝΕΠΙΣΤΗΜΙΟ  
ΠΑΤΡΩΝ  
UNIVERSITY OF PATRAS



# CHM\_582: Μηχανική Υλικών

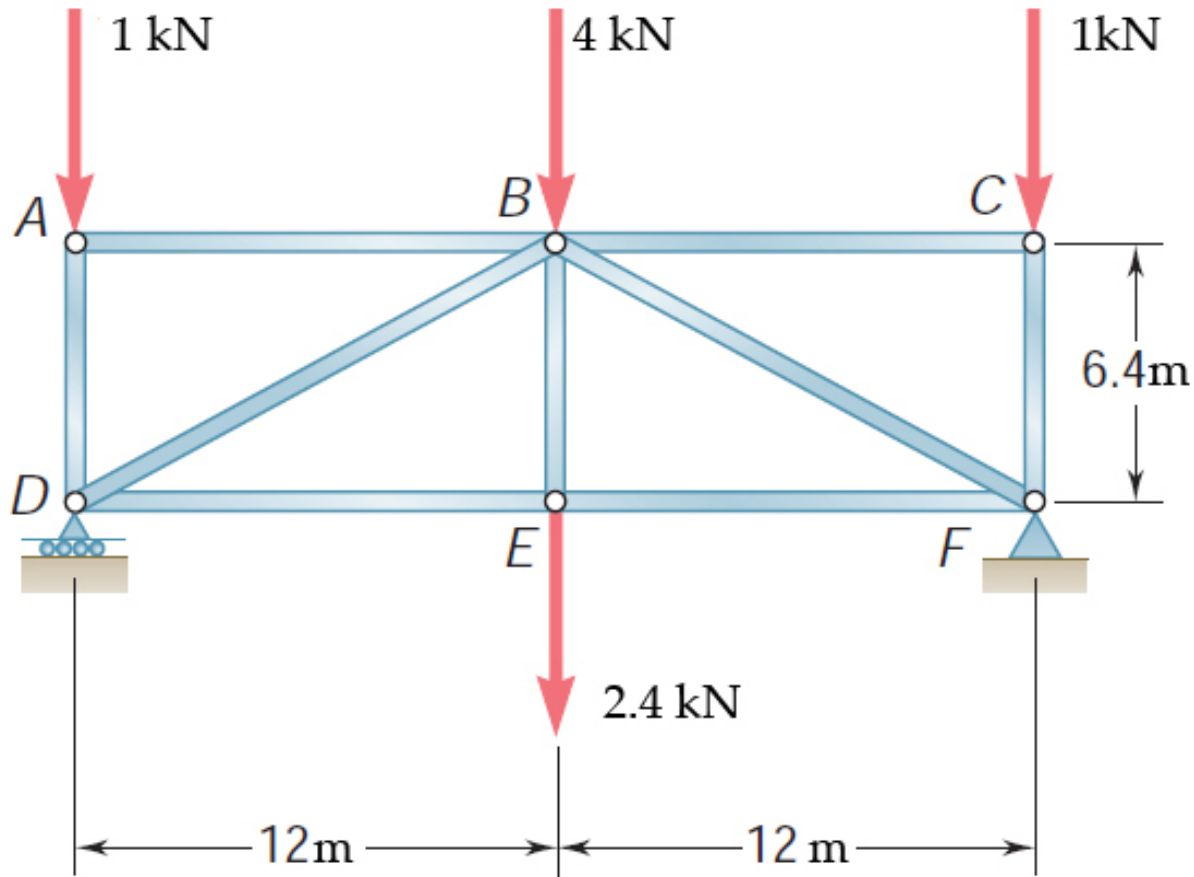
## Φροντιστήριο 2: Ανάλυση Δικτυωμάτων

Κωνσταντίνος Γ. Δάσιος, Αναπλ. Καθηγητής  
Τμήμα Χημικών Μηχανικών, Πανεπιστήμιο Πατρών  
kdassios@upatras.gr

Πάτρα, Μάρτιος 2024

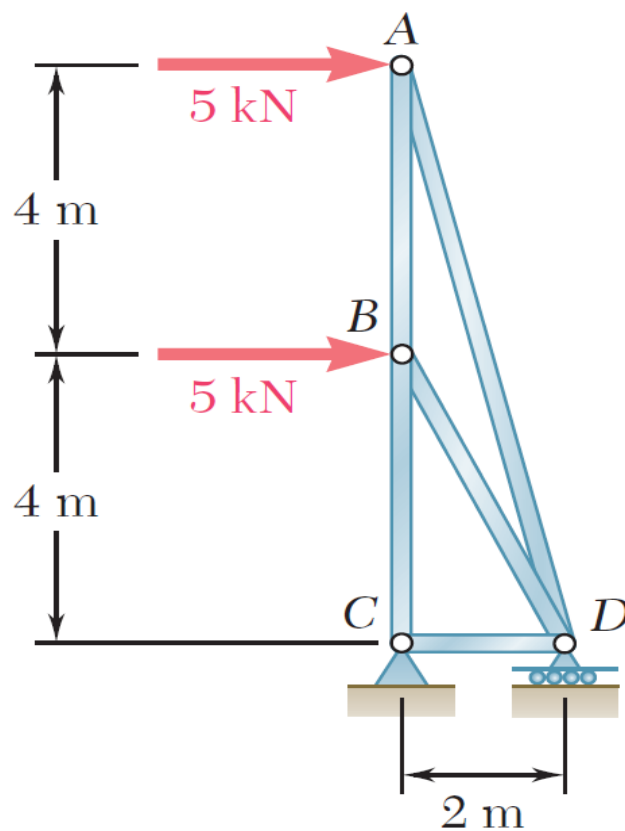
# Άσκηση 1

Χρησιμοποιώντας τη μέθοδο των κόμβων, υπολογίστε τη δύναμη που ασκείται σε κάθε φορέα του δικτυώματος. Αναφέρετε για κάθε φορέα εάν αυτός βρίσκεται υπό εφελκυσμό ή θλίψη.



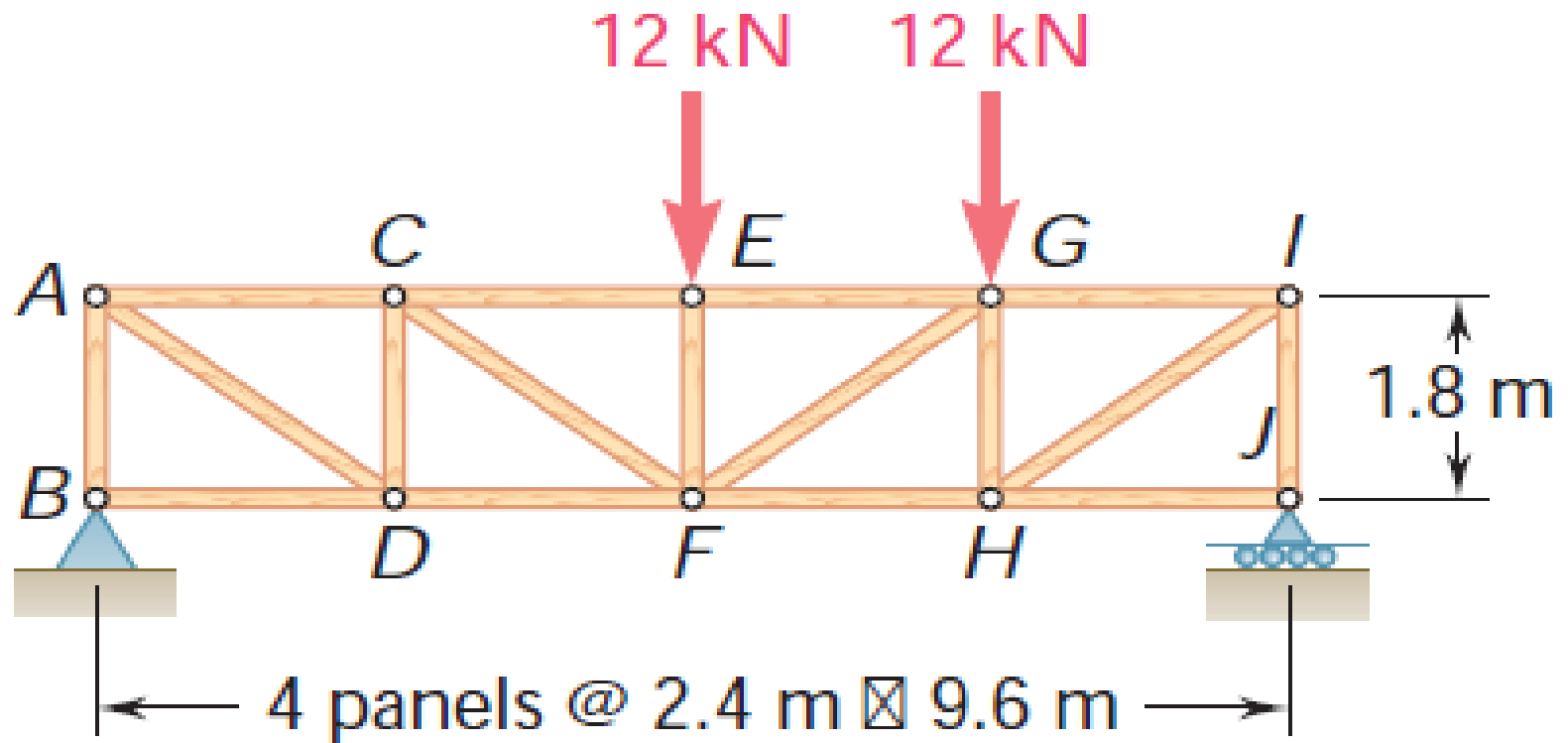
## Άσκηση 2

Χρησιμοποιώντας τη μέθοδο των κόμβων, υπολογίστε τις δυνάμεις σε κάθε ράβδο του φορέα του σχήματος.



### Άσκηση 3

Επιλύοντας με τη μέθοδο των τομών, υπολογίστε τη δύναμη στους φορείς GF και HF του δικτυώματος.



## Άσκηση 4

Υπολογίστε τις δυνάμεις στα μέλη AF, BF και BC του δικτυώματος του σχήματος και αναφέρετε αν βρίσκονται υπό εφελκυσμό ή θλίψη.

