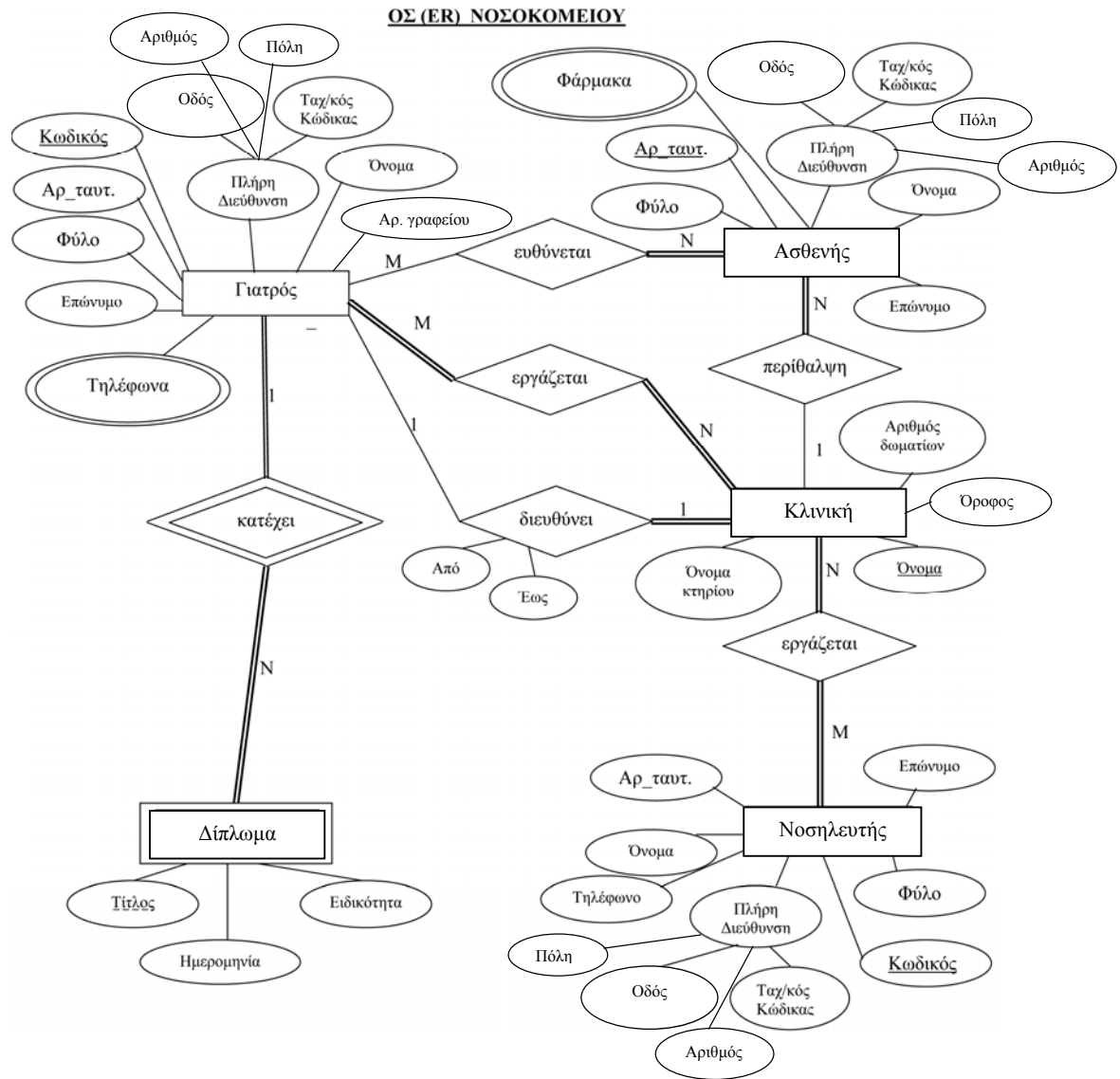


# Εργαστήριο Βάσεων Δεδομένων

## Ενδεικτική λύση 1<sup>ο</sup> σετ εξάσκησης (ER, σχεσιακό)

### Θέμα 1:

Ακολουθεί το ER διάγραμμα για τη ΒΔ του νοσοκομείου (σημειώνεται ότι θα μπορούσαν να υπάρχουν και άλλες, εξίσου σωστές παραλλαγές του):



## Θέμα 2: Το σχεσιακό μοντέλο που αντιστοιχεί στο ER:

