

Παρουσίαση Εργαστηριακής Άσκησης 2018-19



Προγραμματισμός & Συστήματα
στον Παγκόσμιο Ιστό

Οικοδομικά τετράγωνα Θεσσαλονίκης



ΔΗΜΟΣ ΘΕΣΣΑΛΟΝΙΚΗΣ

Δεδομένα ▾

Χάρτες

Blog

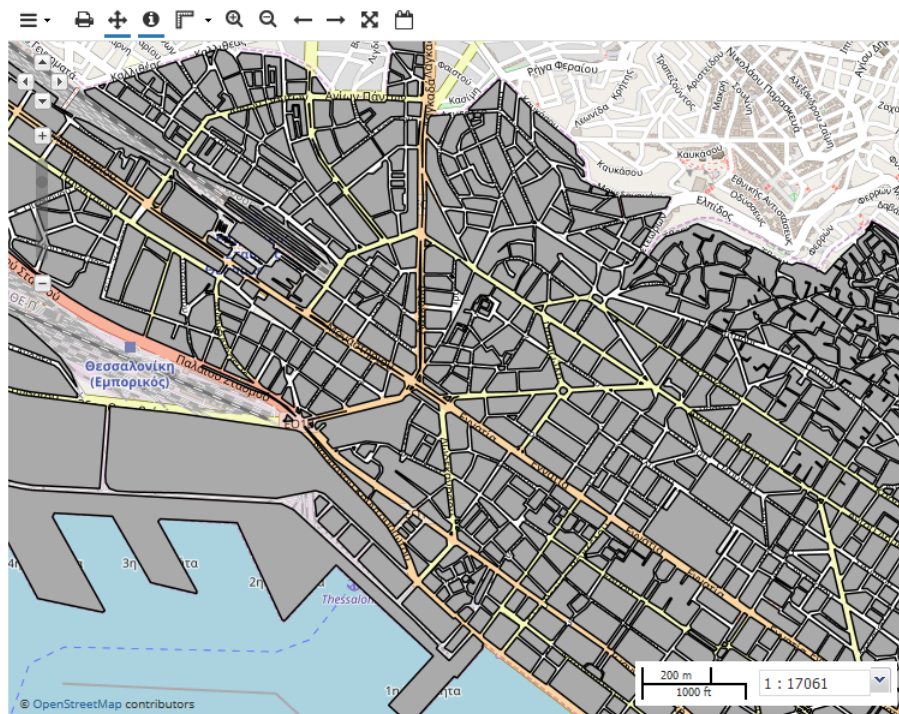
Σχετικά ▾

Αναζήτηση

Εγγραφή

Είσοδος

Δεδομένα απογραφής πληθυσμού 2011 ανά οικοδομικό τετράγω...



Πληροφορίες

Ιδιότητες

Κοινοποίηση

Βαθμολογίες

Σχόλια

Λήψη Επίπεδου

Λεπτομέρειες Μεταδεδομένων

Λήψη Μεταδεδομένων

Υπόμνημα

Gray Polygon with Black Outline

Χάρτες που χρησιμοποιούν αυτό το επίπεδο

Αυτό το επίπεδο δεν χρησιμοποιείται επί του παρόντος σε οποιονδήποτε χάρτη.

Δημιουργήστε ένα χάρτη με αυτό το επίπεδο

Κάντε κλικ στο κουμπί παρακάτω για να δημιουργήσετε ένα νέο χάρτη βασισμένο σε αυτό το επίπεδο

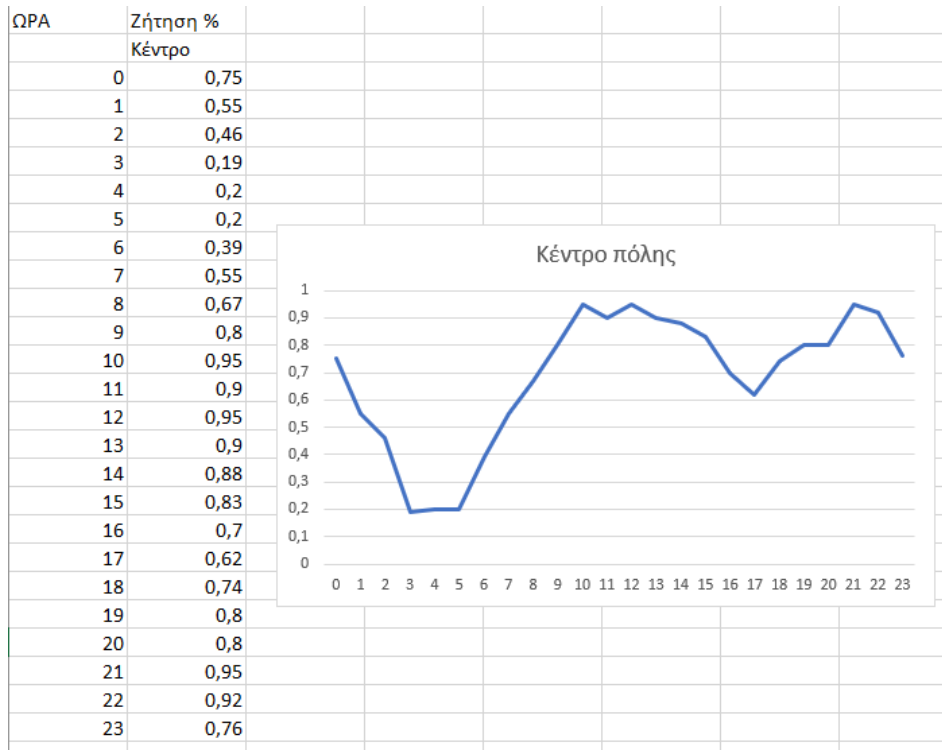
Δημιουργήστε ένα Χάρτη

Σχετικά

http://riskdata.thessaloniki.gr/layers/geonode:population_data_per_block

- Φόρτωση δεδομένων από KML αρχείο
 - Να δημιουργηθεί κάτι αντίστοιχο με την προηγούμενη διαφάνεια
 - Διαγραφή
 - Εύκολο!
- Διαχείριση οικοδομικών τετραγώνων
 - Πόσες θέσεις?
 - Καμπύλη ζήτησης

Παράδειγμα καμπύλης ζήτησης



Παράδειγμα

Στις 10:00 η ζήτηση θέσεων εκτιμάται στο 95%

Στις 02:00 η ζήτηση εκτιμάται στο 46%

Υπάρχουν και μόνιμοι κάτοικοι, άρα μόνιμη ζήτηση για θέσεις (20% επί του πληθυσμού του τετραγώνου)

«Κάποιες φορές το νούμερο βγαίνει πάνω από 100%!»

Ναι, διπλοπαρκάρισμα

- Έστω ένα οικοδομικό τετράγωνο
 - 80 θέσεις
 - 150 κάτοικοι
 - Άρα από τις 80 θέσεις, για τις 30 ($150 * 0,2$) υπάρχει σταθερή ζήτηση από τους μόνιμους κατοίκους
 - Μας μένουν 50 ελεύθερες
 - 10 το πρωί, εκτίμηση ζήτησης 30%, άρα 70% ελεύθερες θέσεις
 - $0,7 * 50 = 35$ θέσεις ελεύθερες

- Έστω ένα οικοδομικό τετράγωνο
 - 120 θέσεις
 - 800 κάτοικοι
 - Άρα από τις 120 θέσεις, για τις 160 ($0,2 * 800$) υπάρχει μόνιμη ζήτηση από τους μόνιμους κατοίκους
 - Φτάσαμε στις -40 θέσεις (λείπουν θέσεις)
- Στην περίπτωση που οι ελεύθερες θέσεις είναι αρνητικές, θεωρείστε ότι το οικοδομικό τετράγωνο έχει σταθερά 0 ελεύθερες θέσεις → **Διπλοπαρκάρισμα!**

- Για δεδομένη ώρα το σύστημα εκτελεί την προσομοίωση και χρωματίζει αντίστοιχα το χάρτη
- Τα data εξομοίωσης μορφοποίηση σε JSON ή XML
- Ο χρήστης ρωτά που να παρκάρει
 - DBSCAN
 - Πόσο είναι διατεθειμένος να περπατήσει

Ερωτήσεις - Απορίες

- Χώρος συζητήσεων στο eClass
- Την ώρα του μαθήματος
- Γραφείο (προκάτ)
- email

