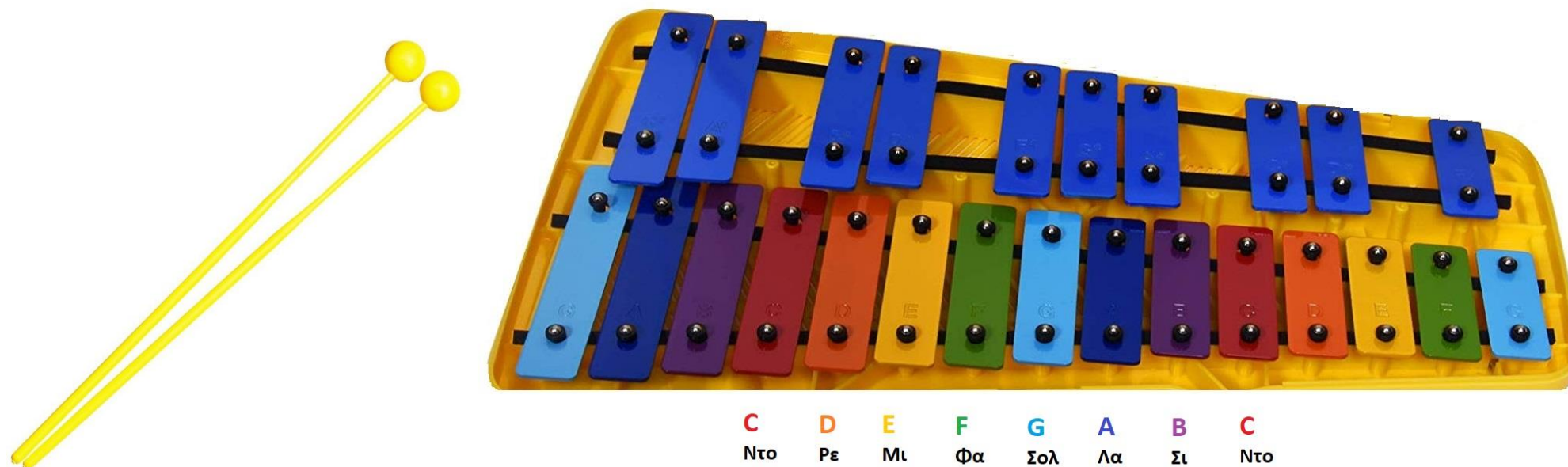
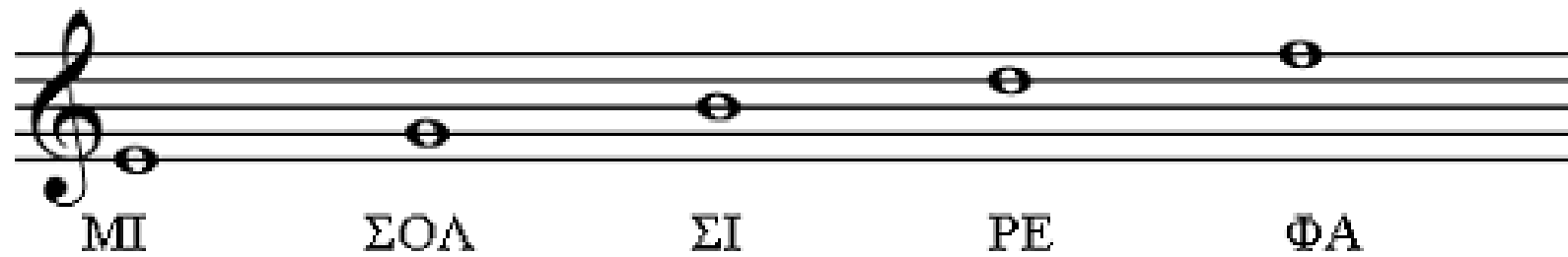


ΔΙΔΑΚΤΙΚΗ ΤΗΣ ΜΟΥΣΙΚΗΣ Ι - ΕΡΓΑΣΤΗΡΙΟ 3^ο

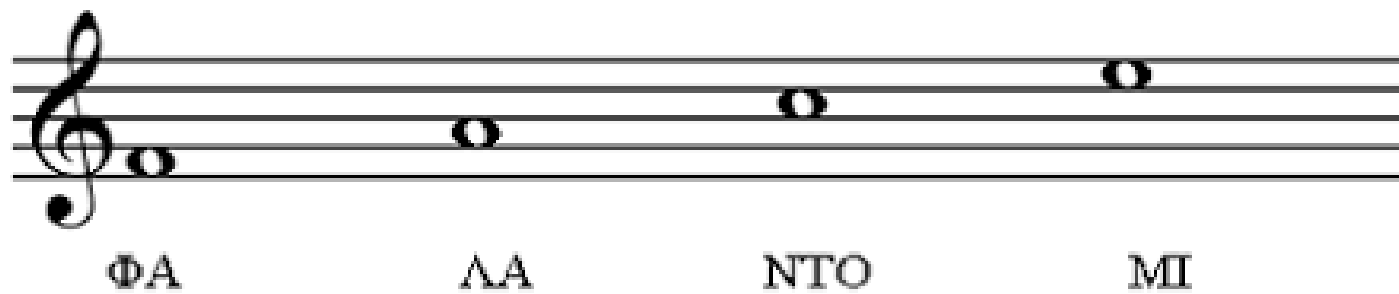
Κλεονίκη Μπαρτζελά



Νότες στις γραμμές



Νότες στα διαστήματα



Οι νότες στις γραμμές και στα διαστήματα



Το μεταλλόφωνο (Glockenspiel)

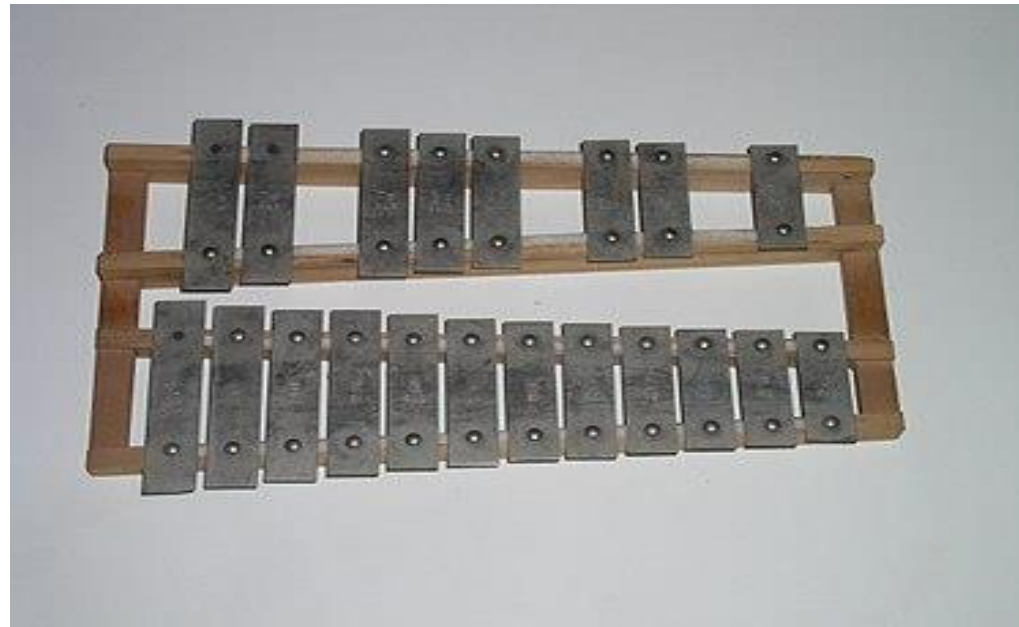
- Είναι ένα κρουστό (ιδιόφωνο) μουσικό όργανο που αποτελείται από μεταλλικές πλάκες τοποθετημένες πάνω σε μια βάση.
- Παίζεται με δυο ραβδάκια που καταλήγουν σε σφαίρα (μπαγκέτες, mallets).

Κρουστά μουσικά όργανα



Μεμβρανόφωνα

Ιδιόφωνα



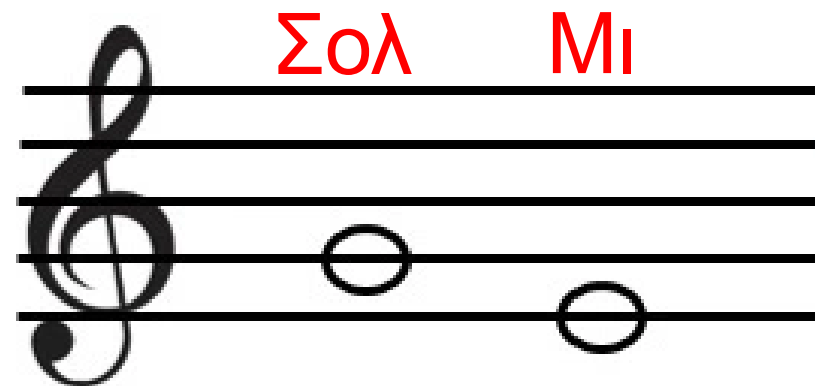
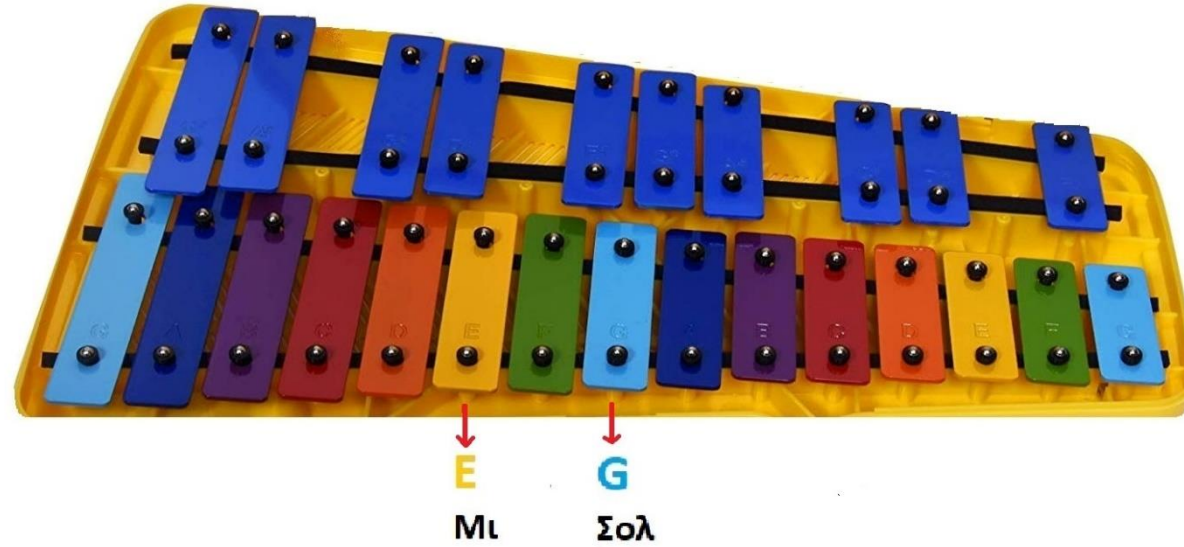
Πως κρατάμε τις μπαγκέτες – Θέσεις των χεριών



Οι νότες στο χρωματικό μεταλλόφωνο



Το λάλημα του κούκου



Μελωδία με τις νότες Σολ και Μι

«Κούκο είσαι 'δω;»



Κού - κο, εί - σαι 'δω; Έ - βγα να σε δω
Κού - κου, δεν μπο-ρείς, κού - κου, να με βρεις

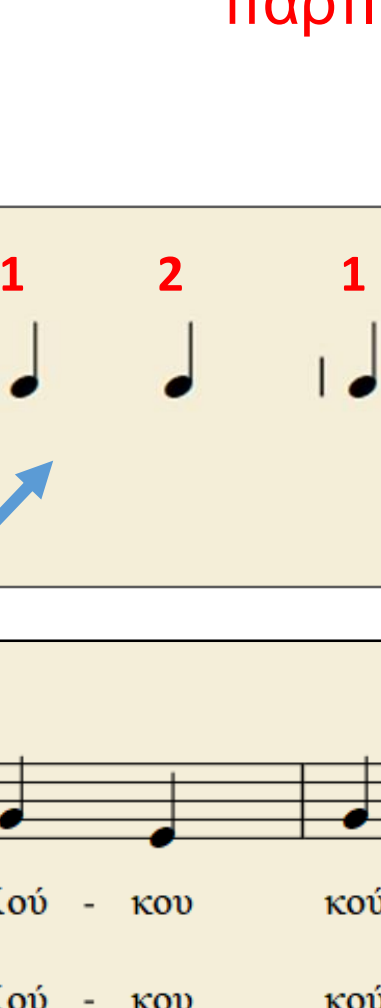
Ρυθμική άσκηση (παλμός 2 τετάρτων)

1 2 1 2 1 2 1 2

The image shows a rhythmic exercise in 2/4 time, consisting of four measures. The first measure contains a quarter note, an eighth note, and another quarter note. The second measure contains a quarter note followed by a quarter rest. The third measure contains a quarter note, an eighth note, and another quarter note. The fourth measure contains a quarter note followed by a quarter rest.


«Κούκου» παρτιτούρα για μεταλλόφωνο

Ο παλμός ► 1 2 1 2 1 2 1 2

Hand Clap || $\frac{2}{4}$ 

Ο ρυθμός ↗

15



Κού - κου κού - κου λά - λη - σε ο κού - κος
Κού - κου κού - κου ά - νοι - ξη θα φέ - ρει
Κού - κου κού - κου θα 'ρθει κα - λο - καί - ρι.

Ρυθμικές κάρτες - Δέκατα έκτα

