

**ΠΑΝΕΠΙΣΤΗΜΙΟ ΠΑΤΡΩΝ
ΤΜΗΜΑ ΝΟΣΗΛΕΥΤΙΚΗΣ**

ΦΥΣΙΟΛΟΓΙΑ II

Dr. Κωνσταντίνος Α. Ζησιμόπουλος M.D., PhD
Ειδικός Παθολόγος – Εξειδικευθείς Μ.Ε.Θ.
Διδάκτωρ Ιατρικής Σχολής Πανεπιστημίου Πατρών

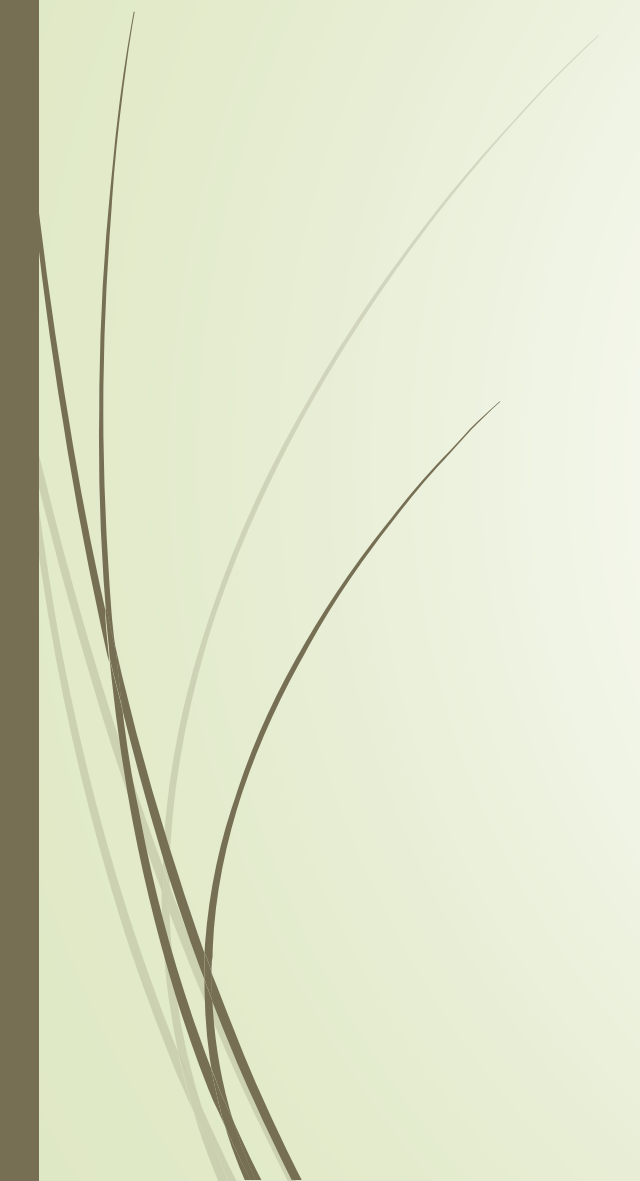


2^η Θεματική ενότητα

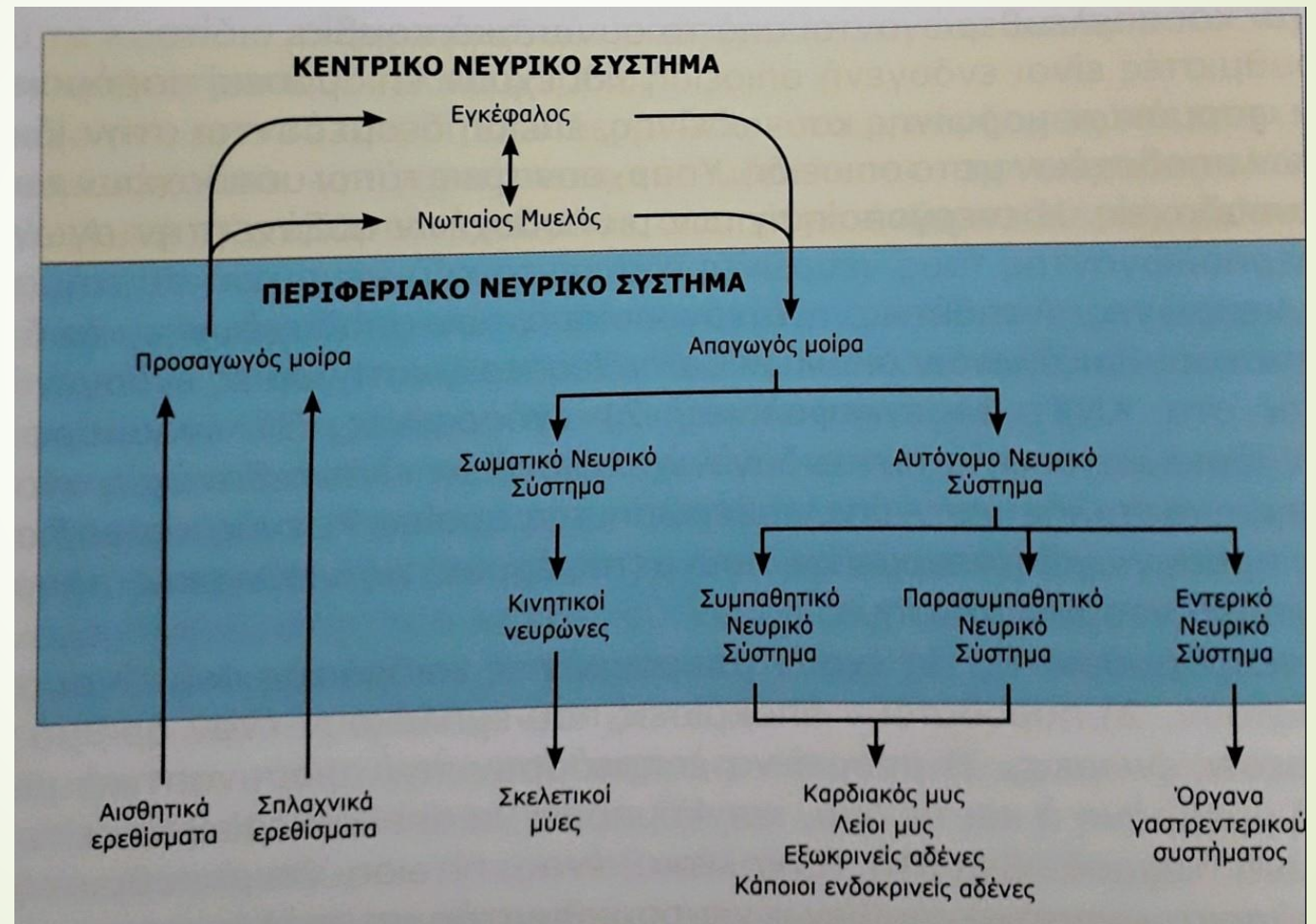
ΦΥΣΙΟΛΟΓΙΑ

ΚΝΣ – ΠΝΣ

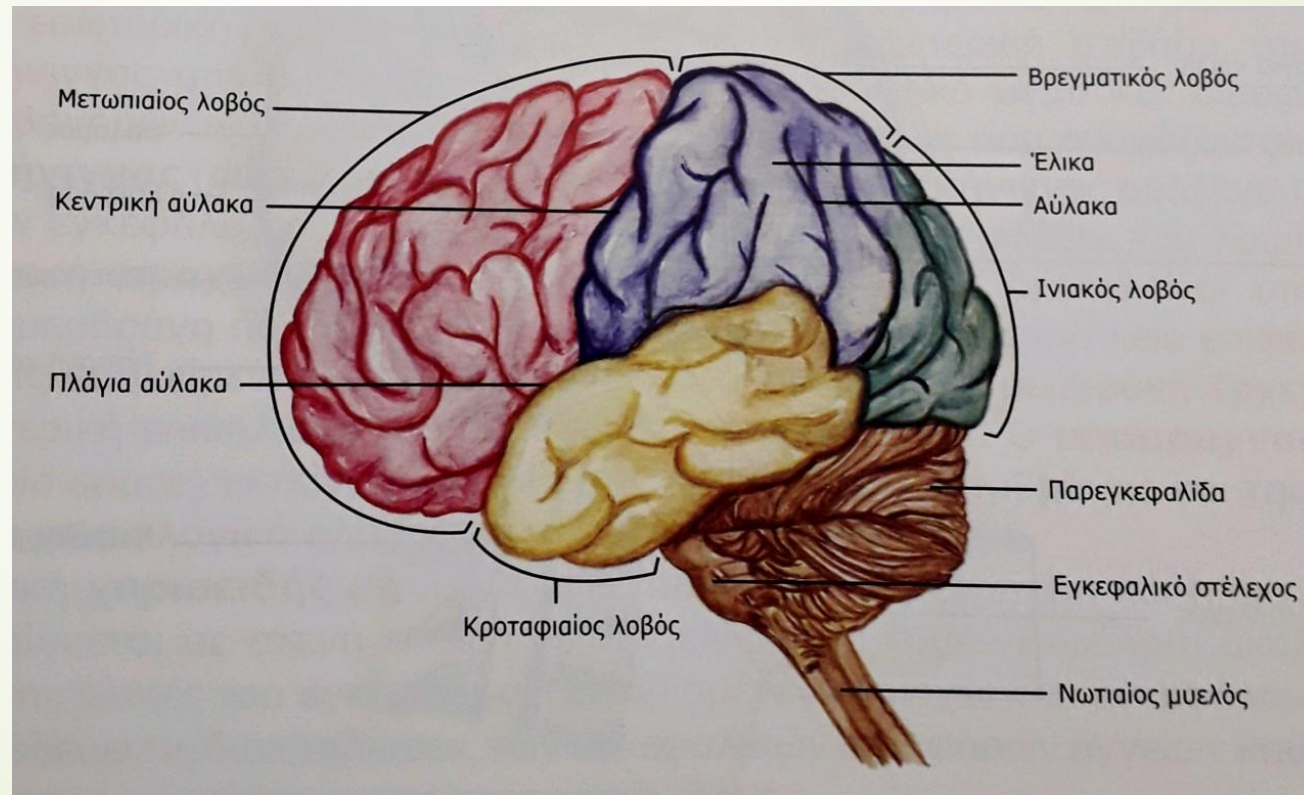
Πάτρα, 01/03/2021



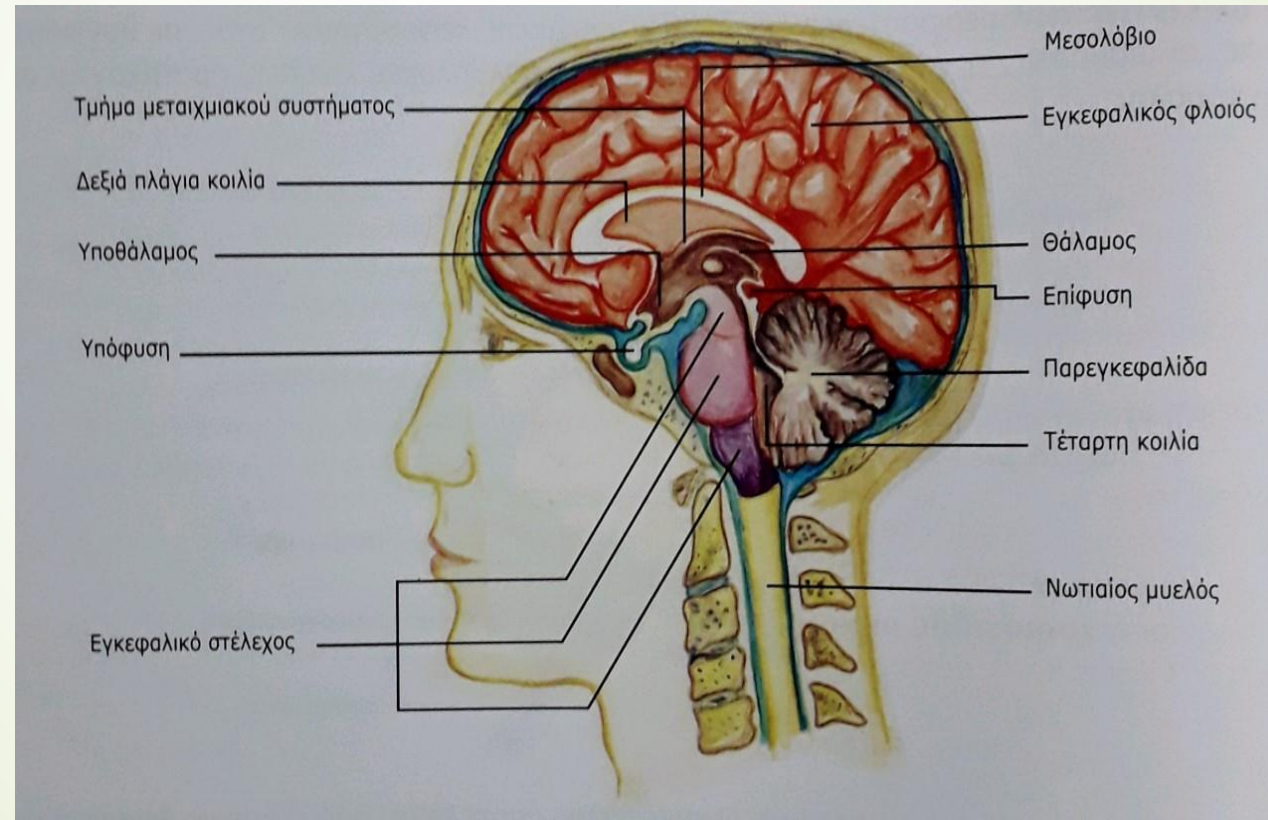
Οργάνωση ΝΣ



ΕΓΚΕΦΑΛΟΣ

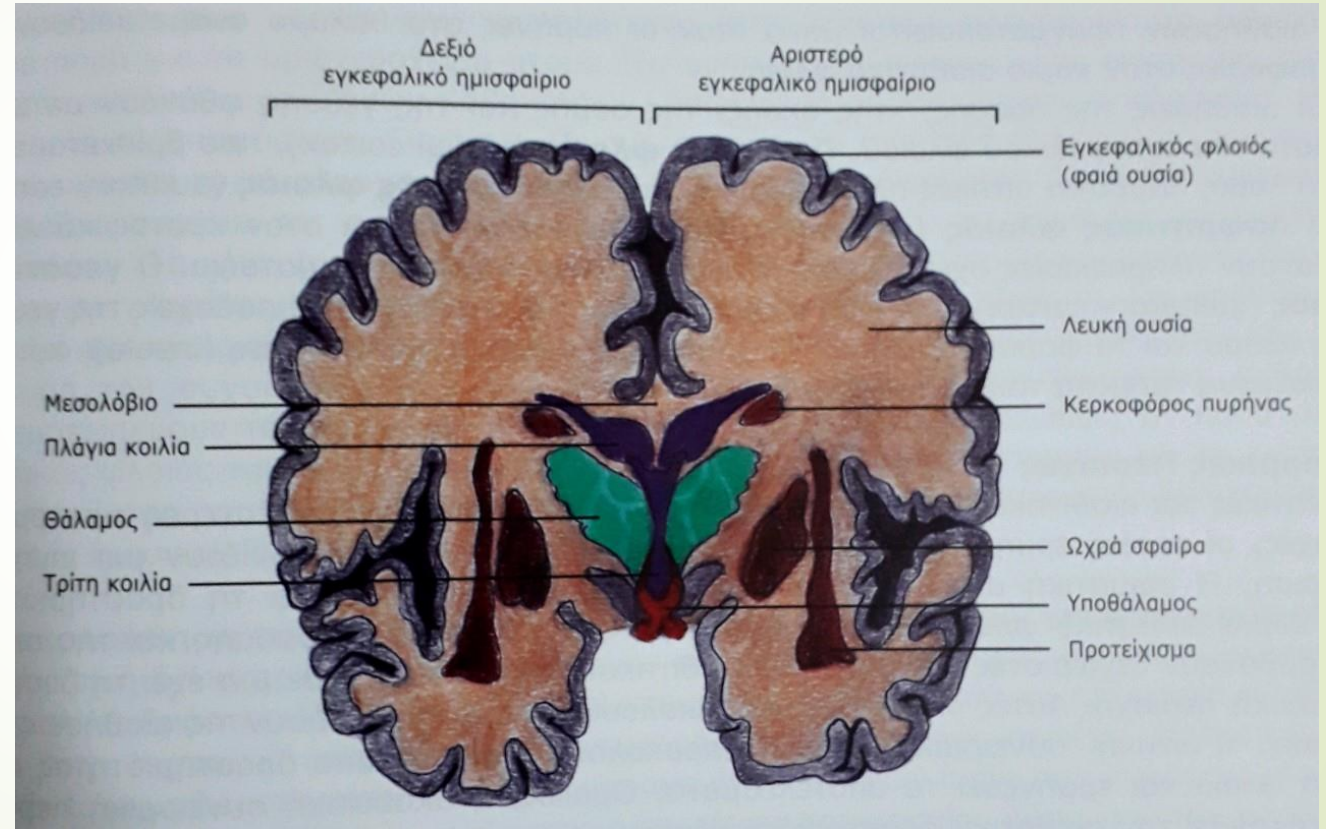


ΕΓΚΕΦΑΛΟΣ



Οργάνωση Νευρικών Κυττάρων

- Λευκή ουσία
- Φαιά Ουσία



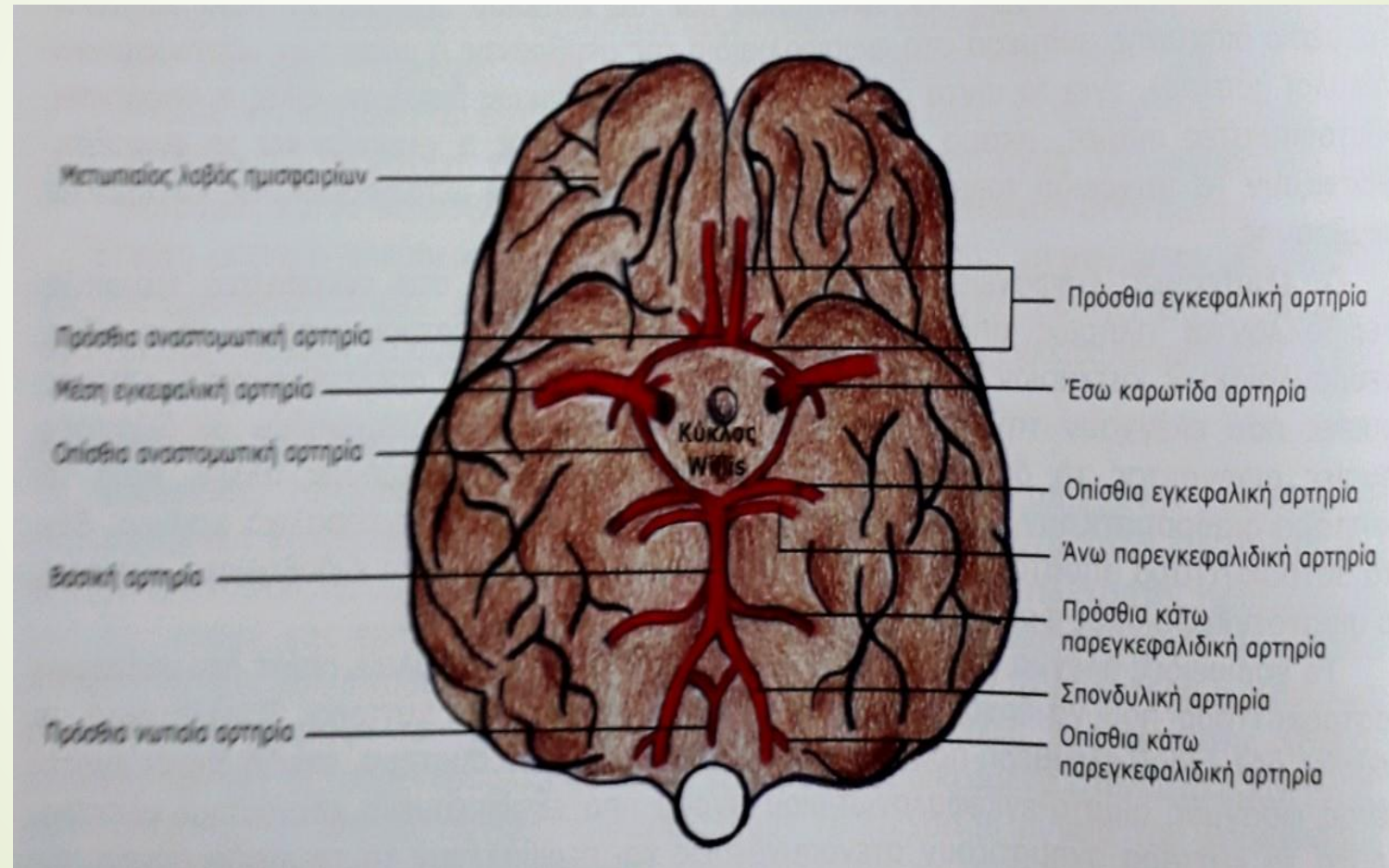


Προστασία & Υποστήριξη Εγκεφάλου

- Οστά κρανίου
- Μήνιγγες
- Εγκεφαλονωτιαίο Υγρό (ΕΝΥ)
- Αιματοεγκεφαλικός φραγμός

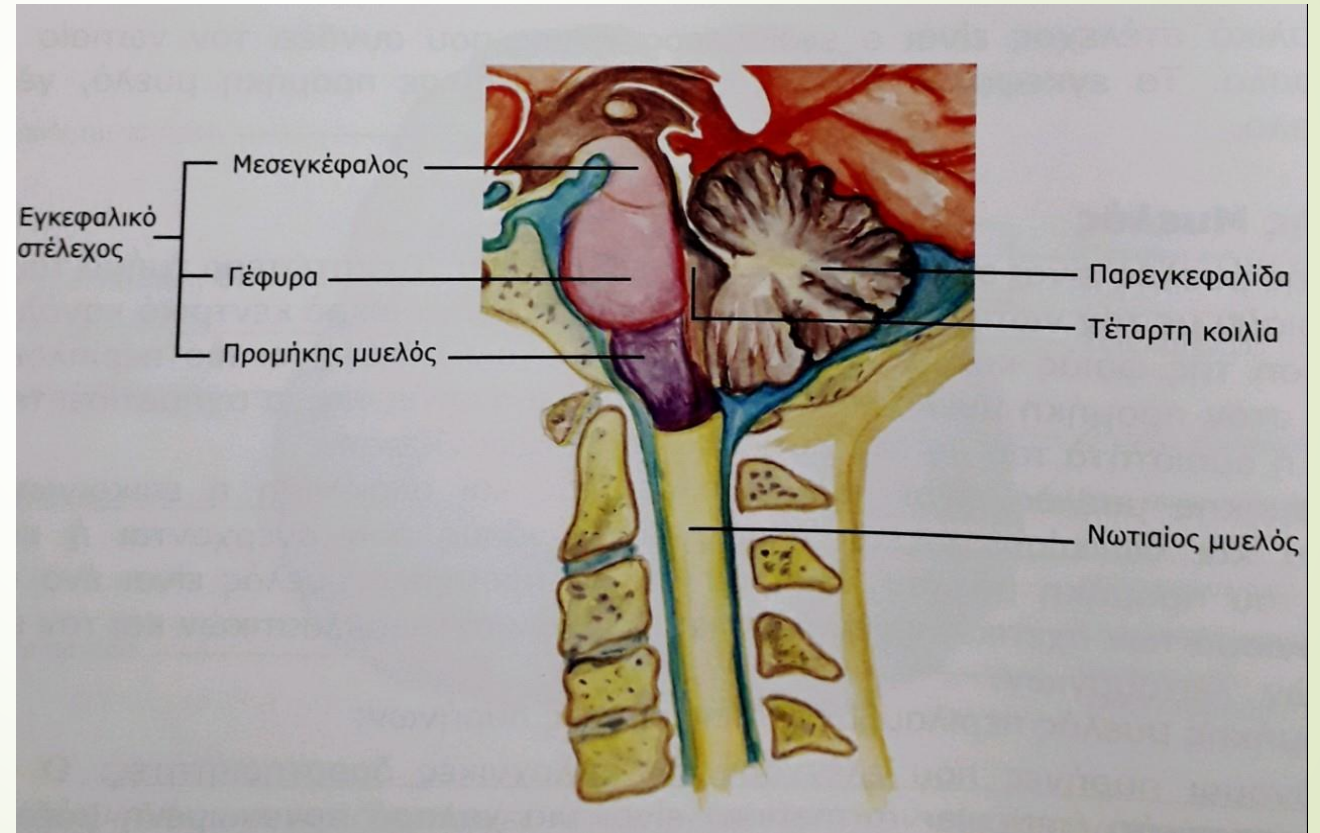
Αιμάτωση Εγκεφάλου

Κύκλος του Willis



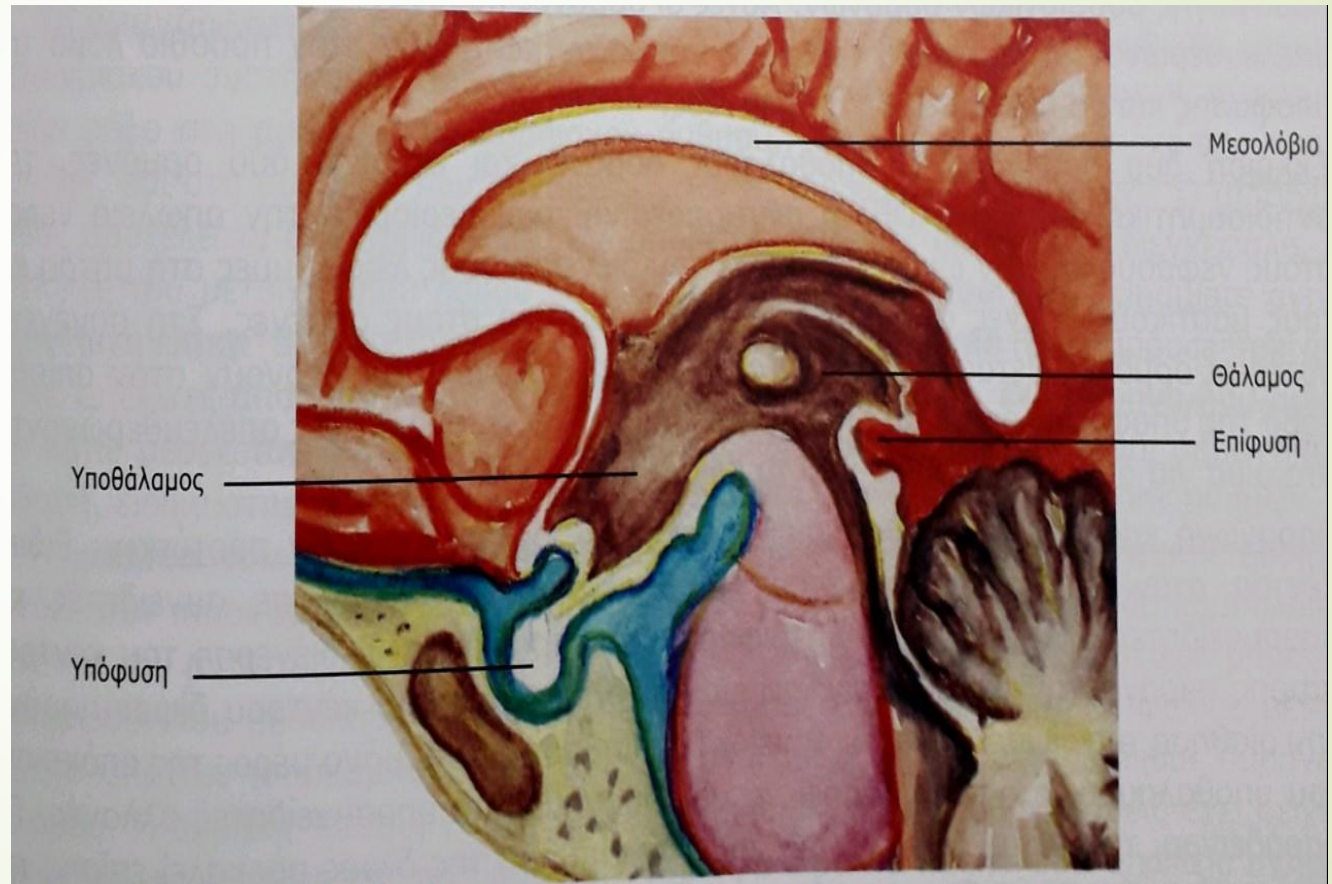
ΕΓΚΕΦΑΛΙΚΟ ΣΤΕΛΕΧΟΣ

- Μεσεγκέφαλος
- Γέφυρα
- Προμήκης



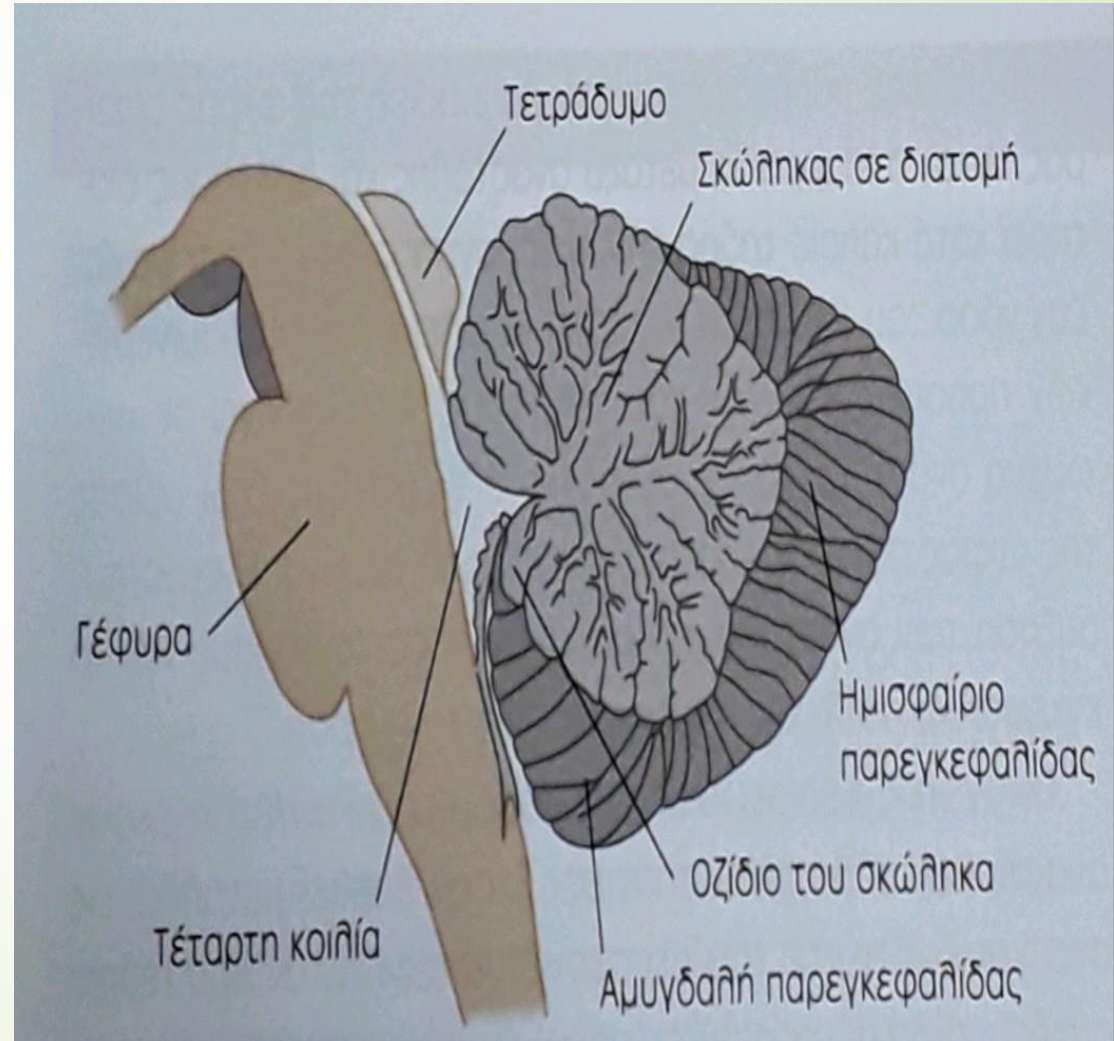
ΔΙΕΓΚΕΦΑΛΟΣ

- Επιθάλαμος
- Θάλαμος
- Υποθάλαμος



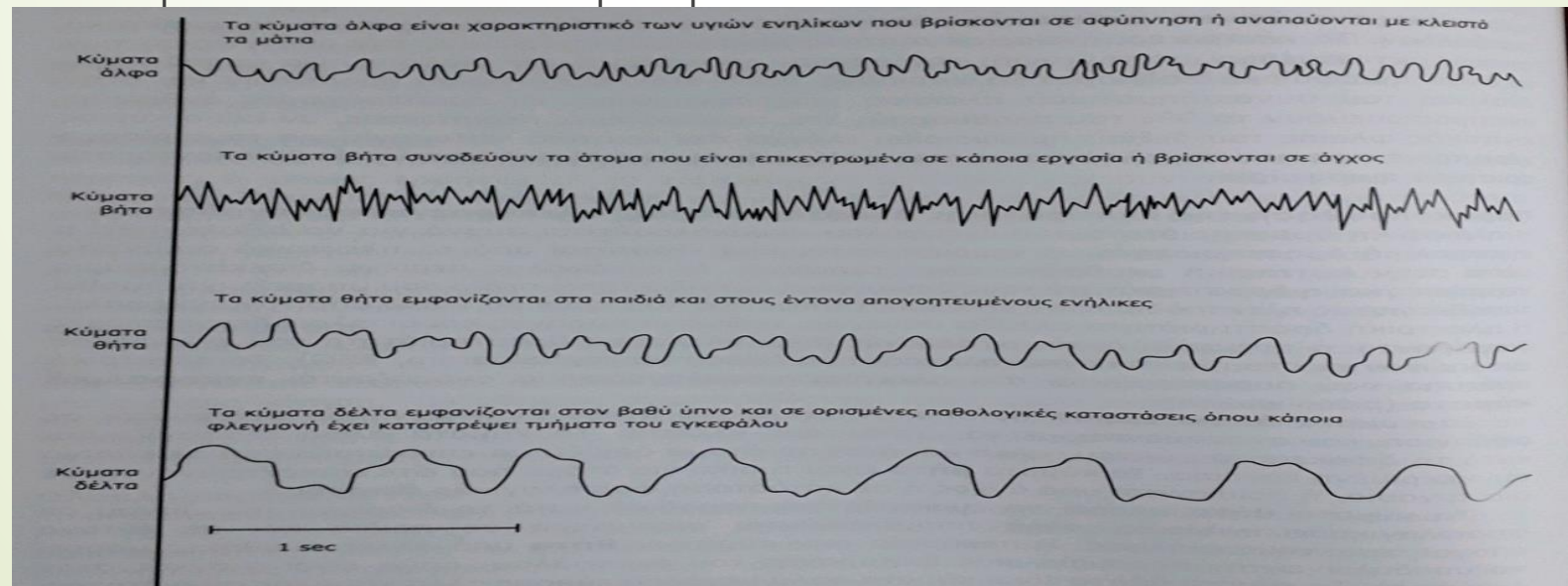
Παρεγκεφαλίδα

- Συντονισμός κινήσεων
- Ισορροπία



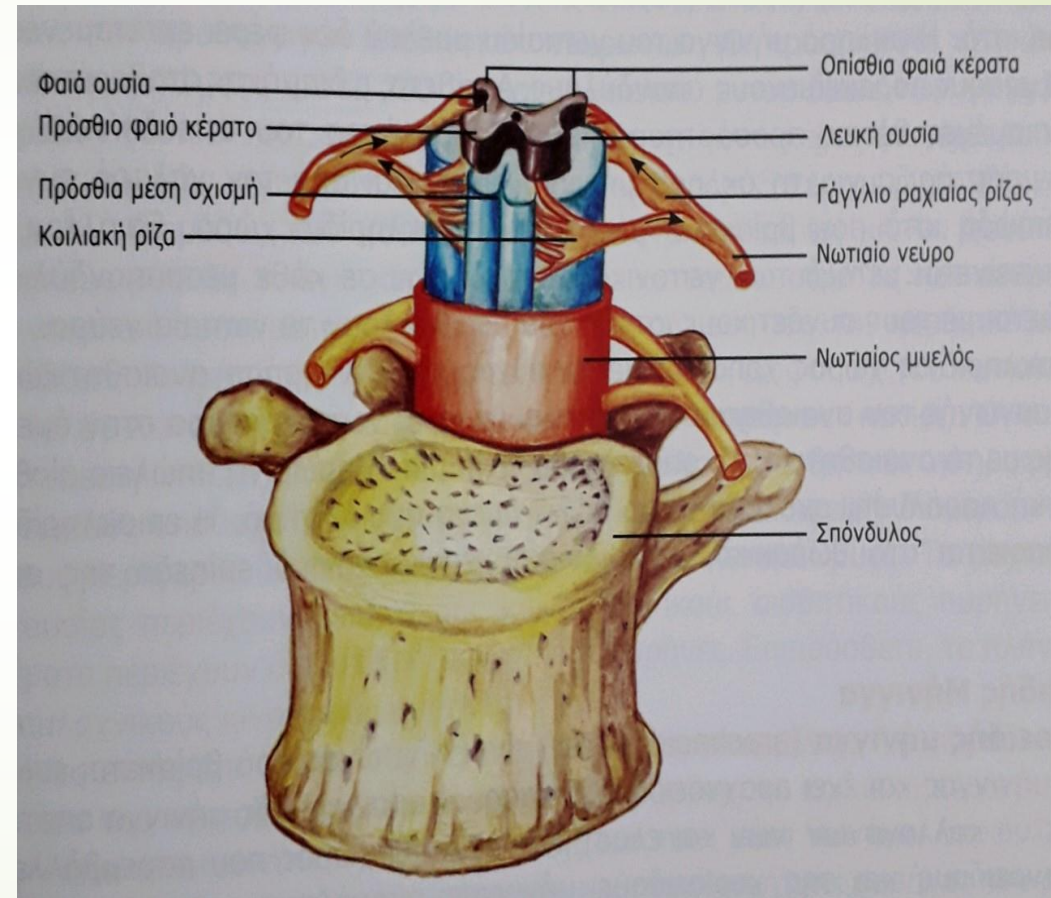
Ηλεκτροεγκεφαλογράφημα

- ▶ Κύματα άλφα : Σε υγιή άτομα με τα μάτια κλειστά
- ▶ Κύματα βήτα: Σε υγιή άτομα σε εγρήγορση
- ▶ Κύματα θήτα: Κατά τη διάρκεια του ύπνου ή σε συναισθηματικές διαταραχές
- ▶ Κύματα δέλτα: κατά τη διάρκεια του ύπνου

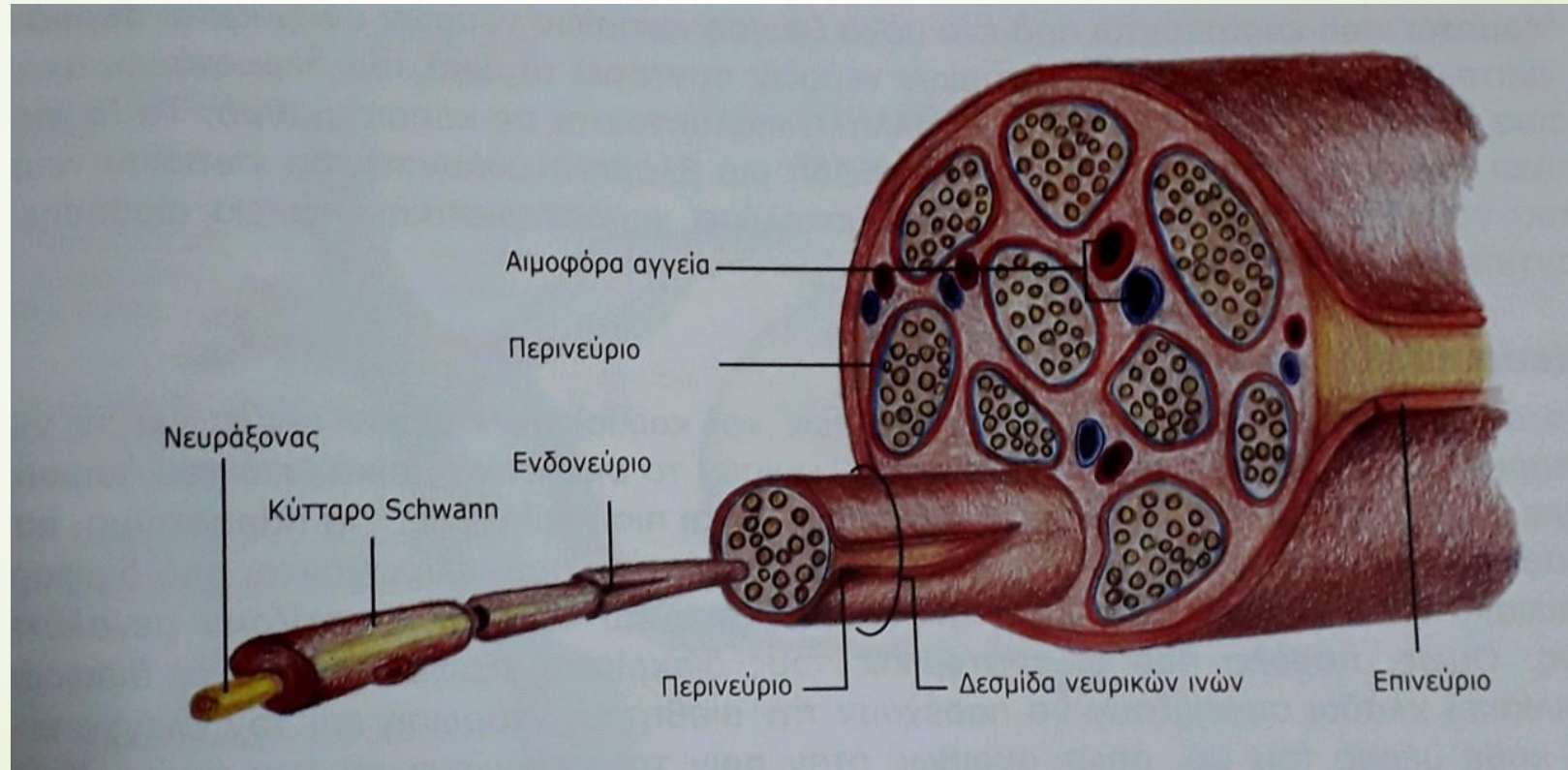


Νωτιαίος Μυελός

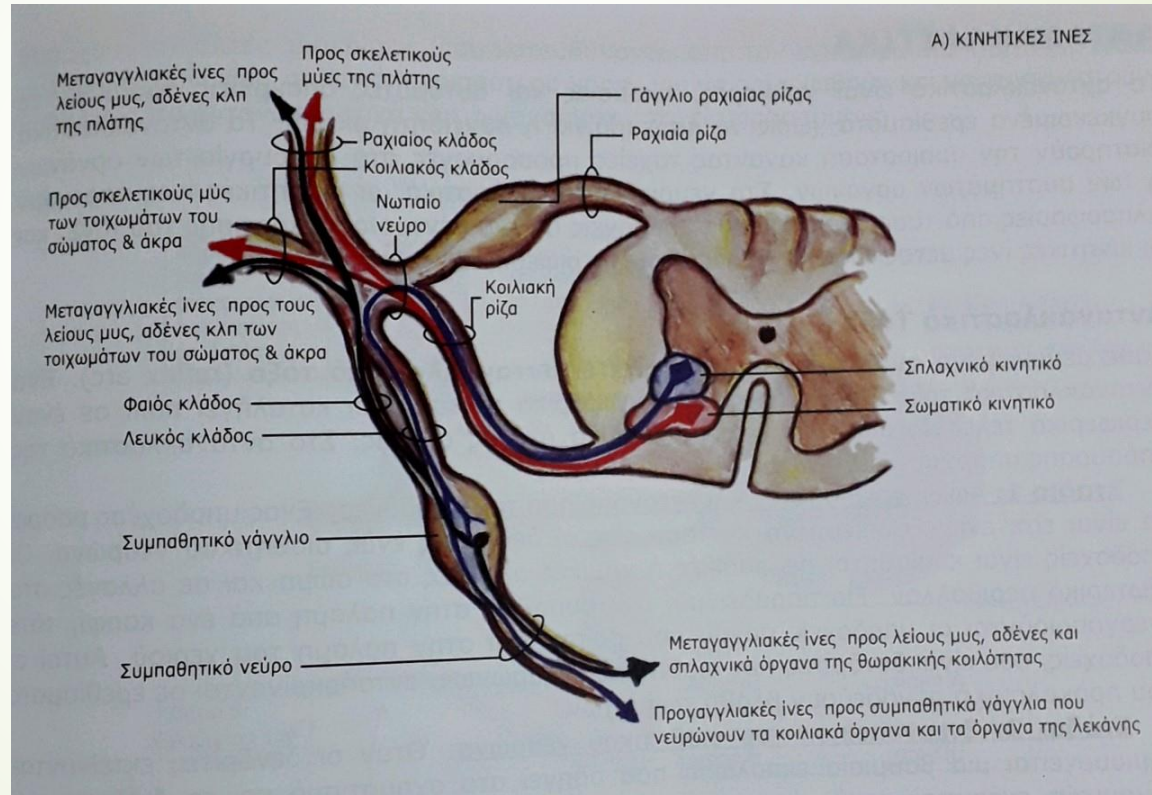
- Λευκή & Φαιά ουσία
- Μήνιγγες
- Νωτιαία νεύρα (31 ζεύγη)



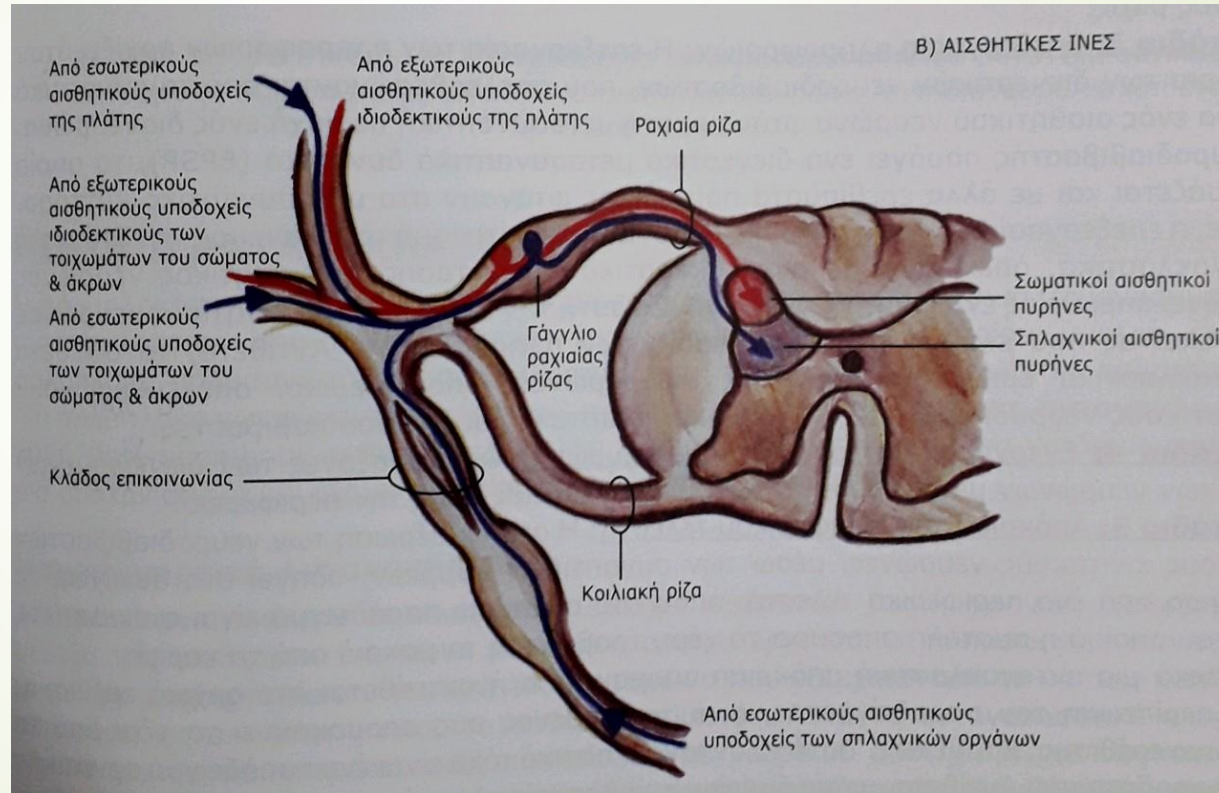
Νωτιαία Νεύρα



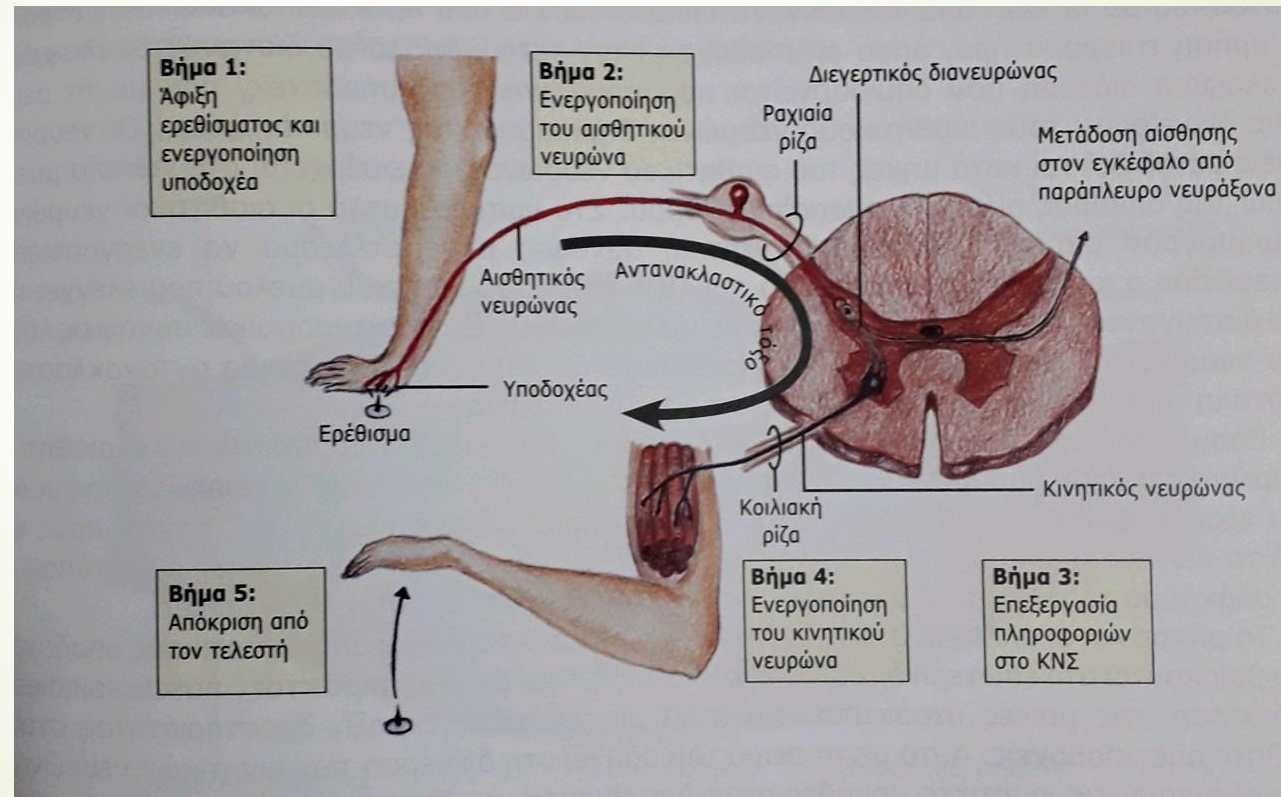
ΚΙΝΗΤΙΚΕΣ ΝΕΥΡΙΚΕΣ ΙΝΕΣ



ΑΙΣΘΗΤΙΚΕΣ ΝΕΥΡΙΚΕΣ ΙΝΕΣ

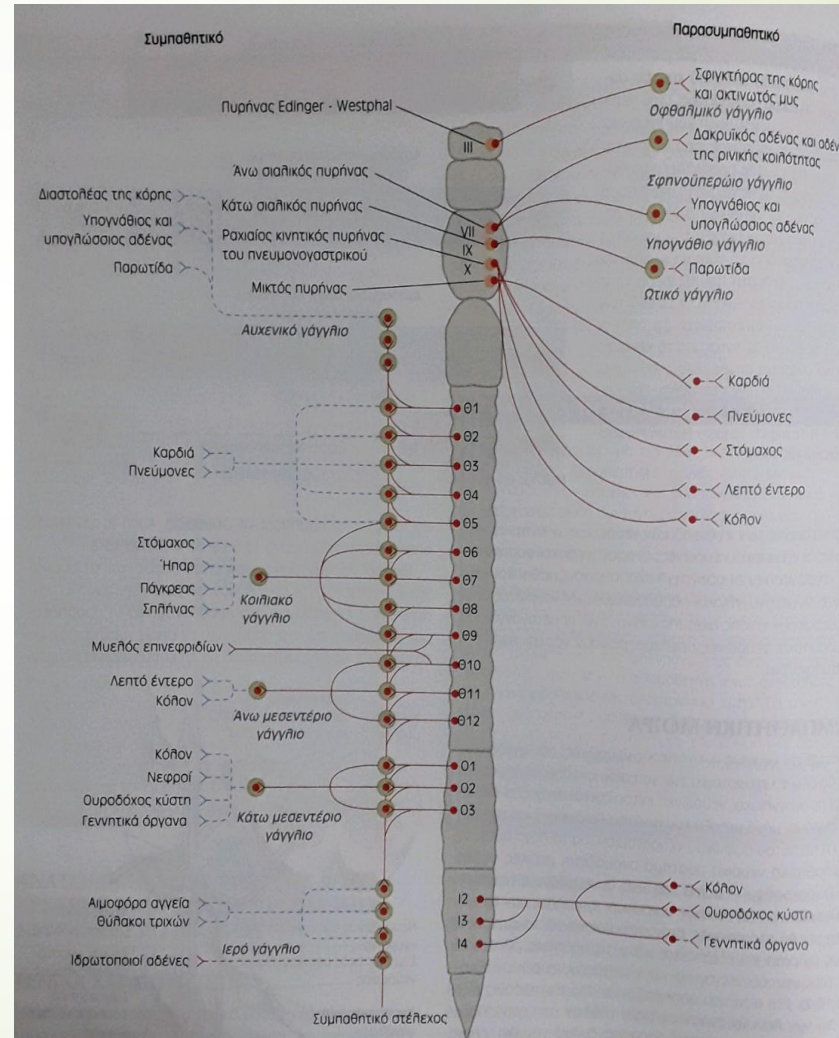


ΑΝΤΑΝΑΚΛΑΣΤΙΚΑ ΤΟΞΑ



Νευρικά Πλέγματα

- Αυχενικό πλέγμα
- Βραχιόνιο πλέγμα
- Οσφυϊκό πλέγμα
- Ιερό πλέγμα





Εγκεφαλικές Συζυγίες

- I) Οσφρητικό (αισθητικό)
- II) Οπτικό (αισθητικό)
- III) Κοινό κινητικό (μικτό)
- IV) Τροχιακό (μικτό)
- V) Τρίδυμο (μικτό)
- VI) Απαγωγό (κινητικό)
- VII) Προσωπικό (μικτό)
- VIII) Στατικοακουστικό (αισθητικό)
- IX) Γλωσσοφαρυγγικό (μικτό)
- X) Πνευμονογαστρικό (μικτό)
- XI) Παραπληρωματικό (κινητικό)
- XII) Υπογλώσσιο (κινητικό)

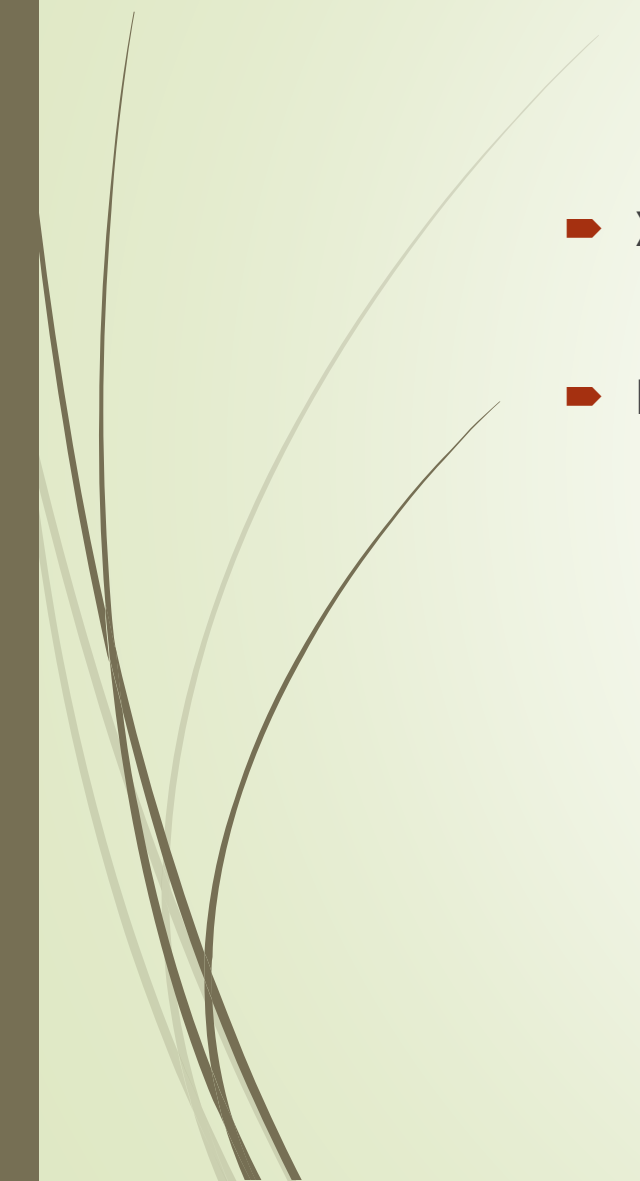


Αυτόνομο Νευρικό Σύστημα (ΑΝΣ)

- Καρδιαγγειακές λειτουργίες
- Αναπνευστική λειτουργία
- Γαστρεντερική λειτουργία
- Ουροποιητικό
- Αναπαραγωγικό
- Λειτουργία αδένων



Διαίρεση

- Συμπαθητικό (διέγερση)
 - Παρασυμπαθητικό (αναστολή)
- 



Συμπαθητική δραστηριότητα

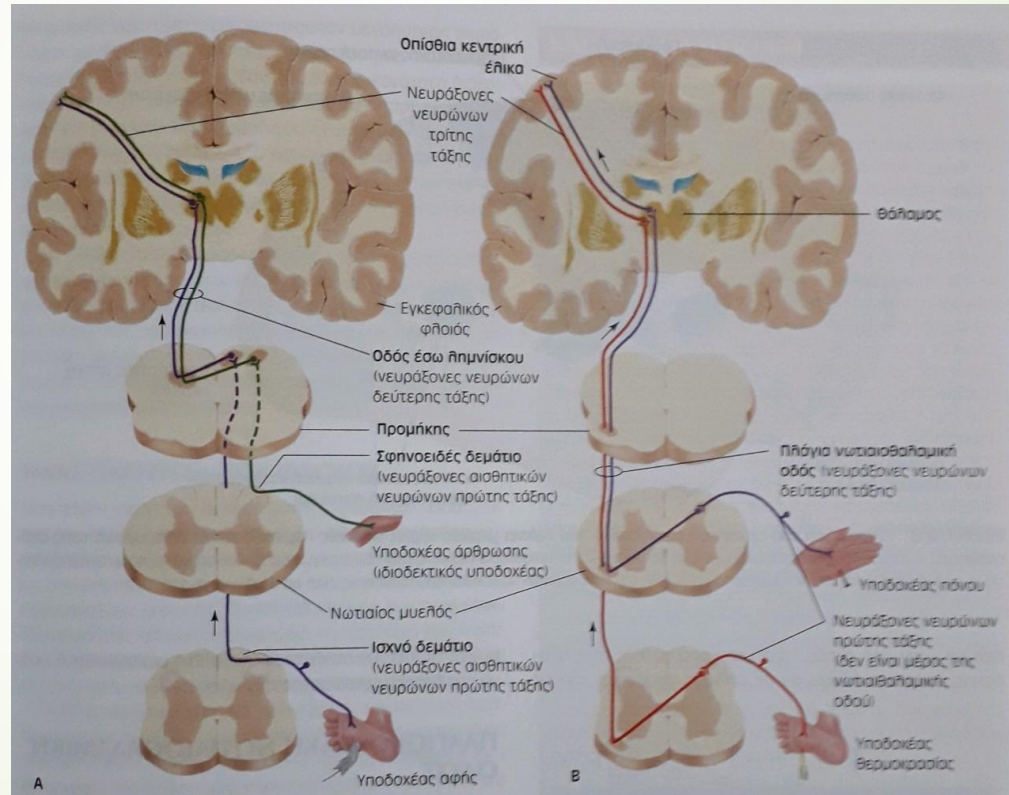
- ▶ Απελευθέρωση νορεπινεφρίνης
- ▶ Απελευθέρωση επινεφρίνης
- ▶ Απελευθέρωση ακετυλοχολίνης
- ▶ Κινητοποίηση αποθεμάτων ενέργειας (καταβολισμός)



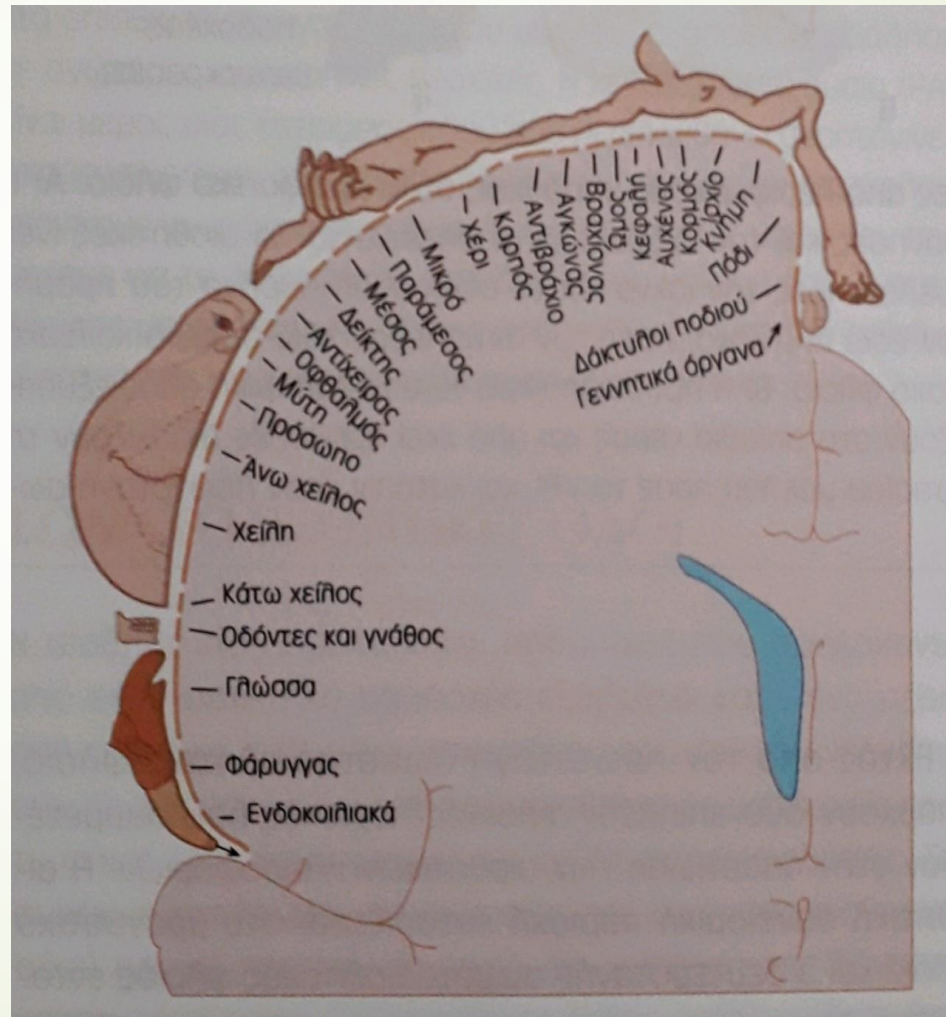
Παρασυμπαθητική δραστηριότητα

- Σύσπαση κόρης οφθαλμού
- Αυξημένη εκκριτική δραστηριότητα
- Έκκριση ορμονών
- Αύξηση εκκρίσεων πεπτικού
- Διέγερση και συντονισμός διαδικασίας αφόδευσης
- Βρογχόσπασμος
- Αναστολή διέγερσης καρδιαγγειακού
- Σύσπαση ουροδόχου κύστεως

Χιασμός νευρικών οδών



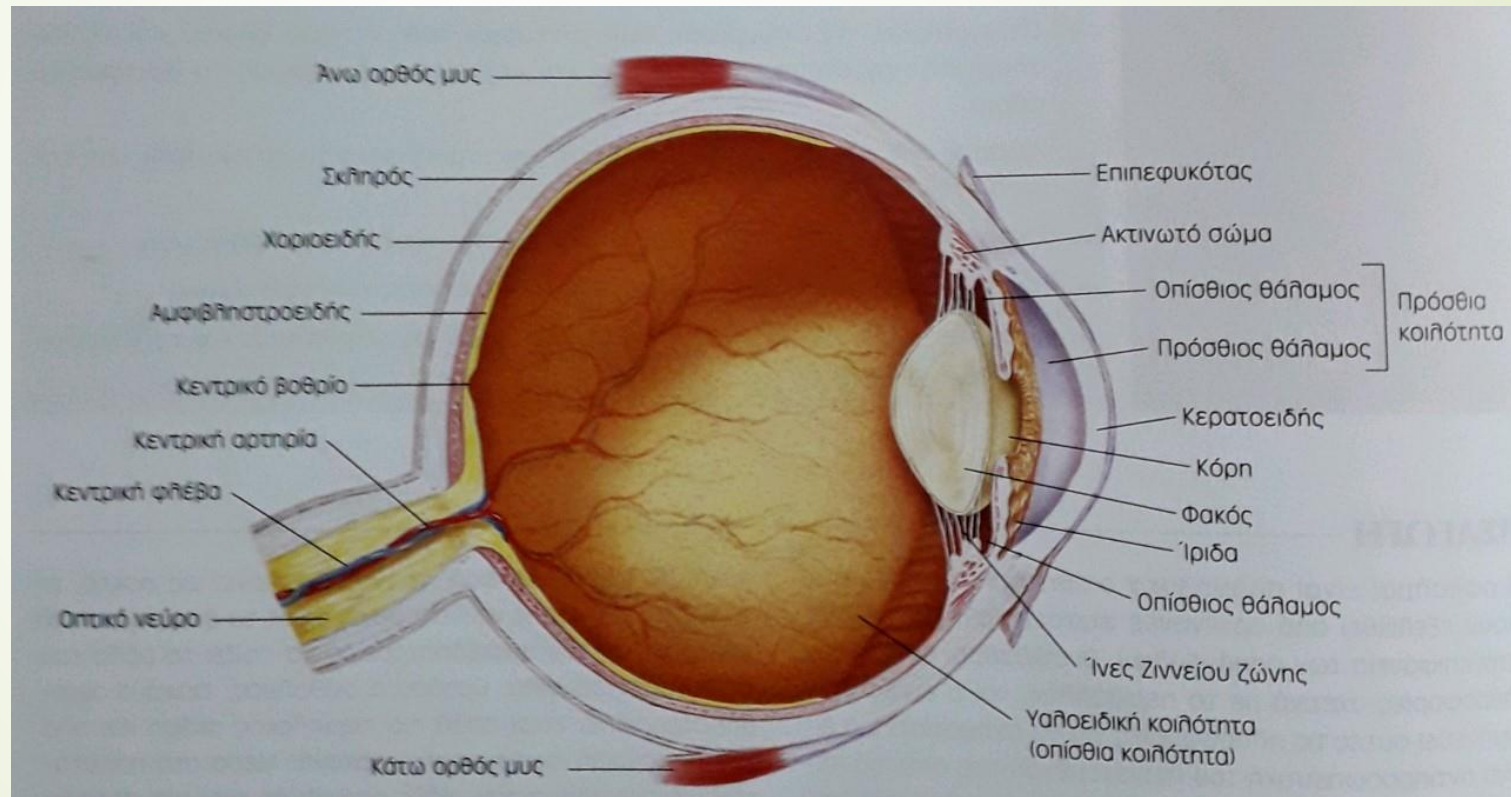
Αντιπροσώπευση στο Φλοιό



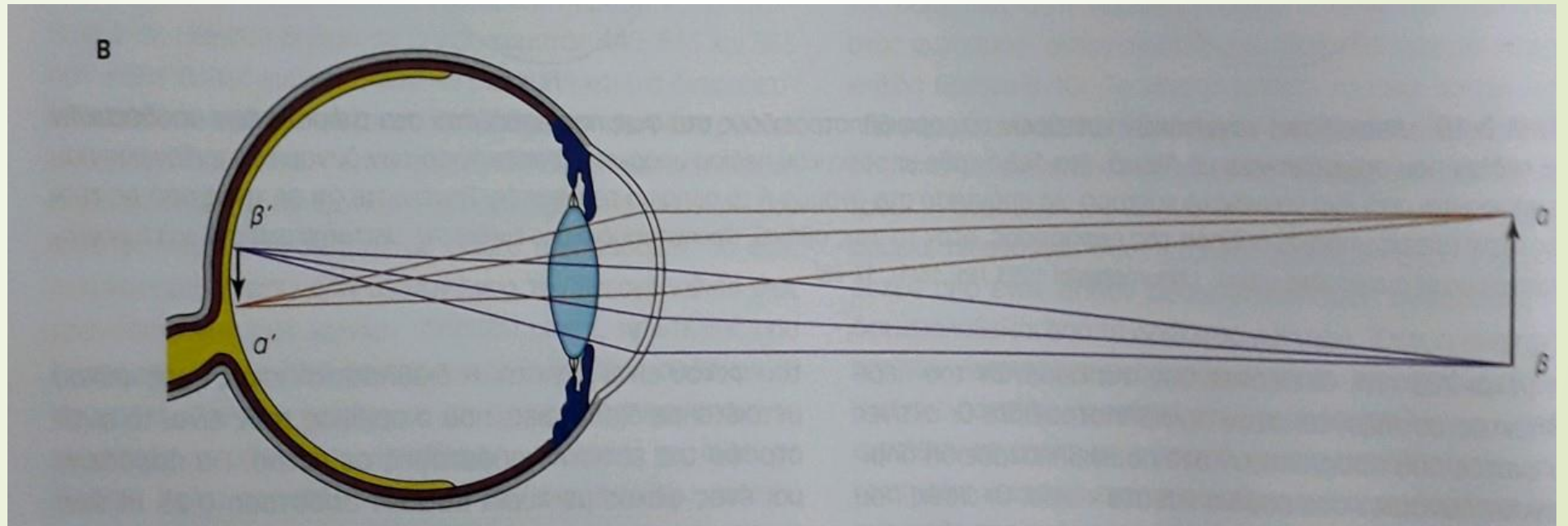


ΕΙΔΙΚΕΣ ΑΙΣΘΗΣΕΙΣ

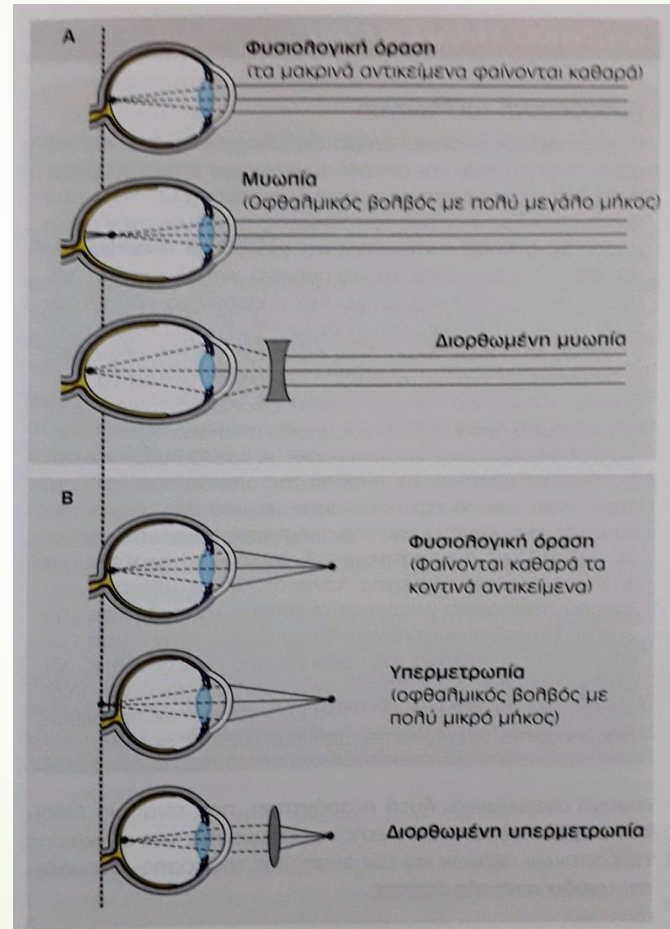
ΟΡΑΣΗ



Διαθλαστική Συσκευή Οφθαλμού

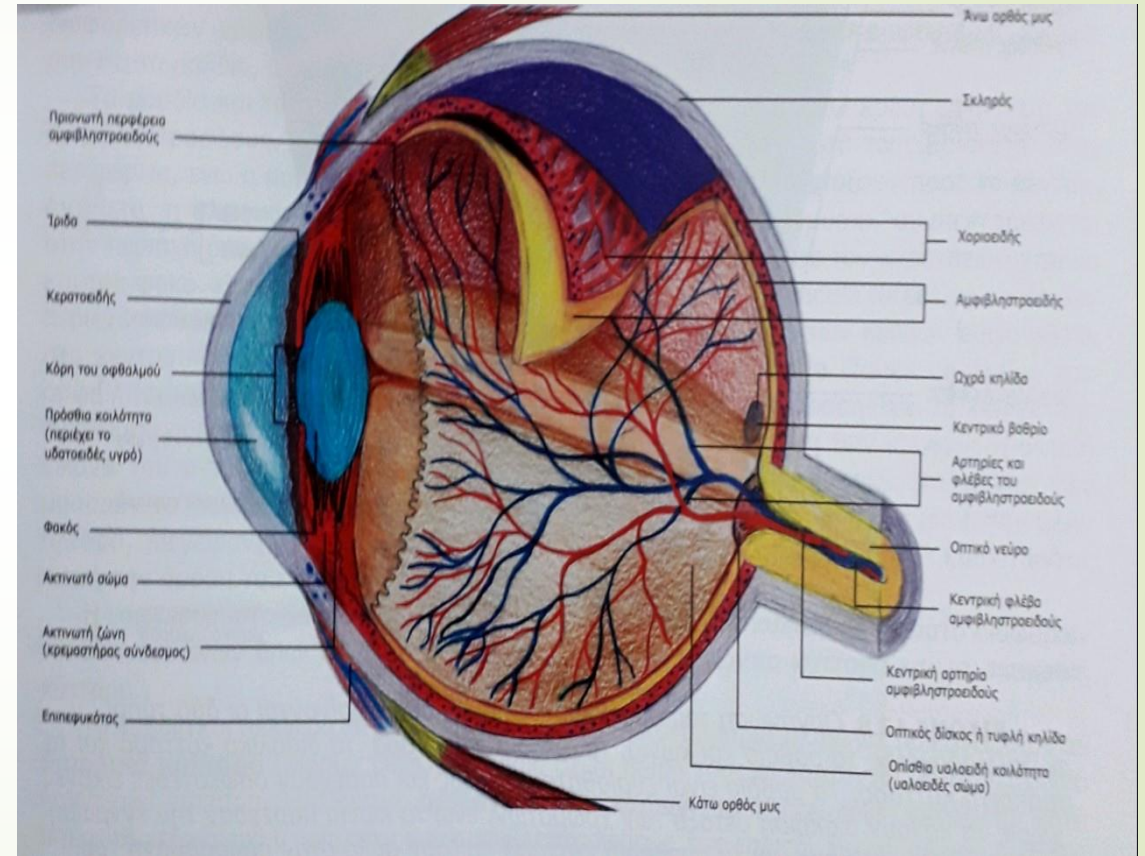


Διαθλαστικές ανωμαλίες

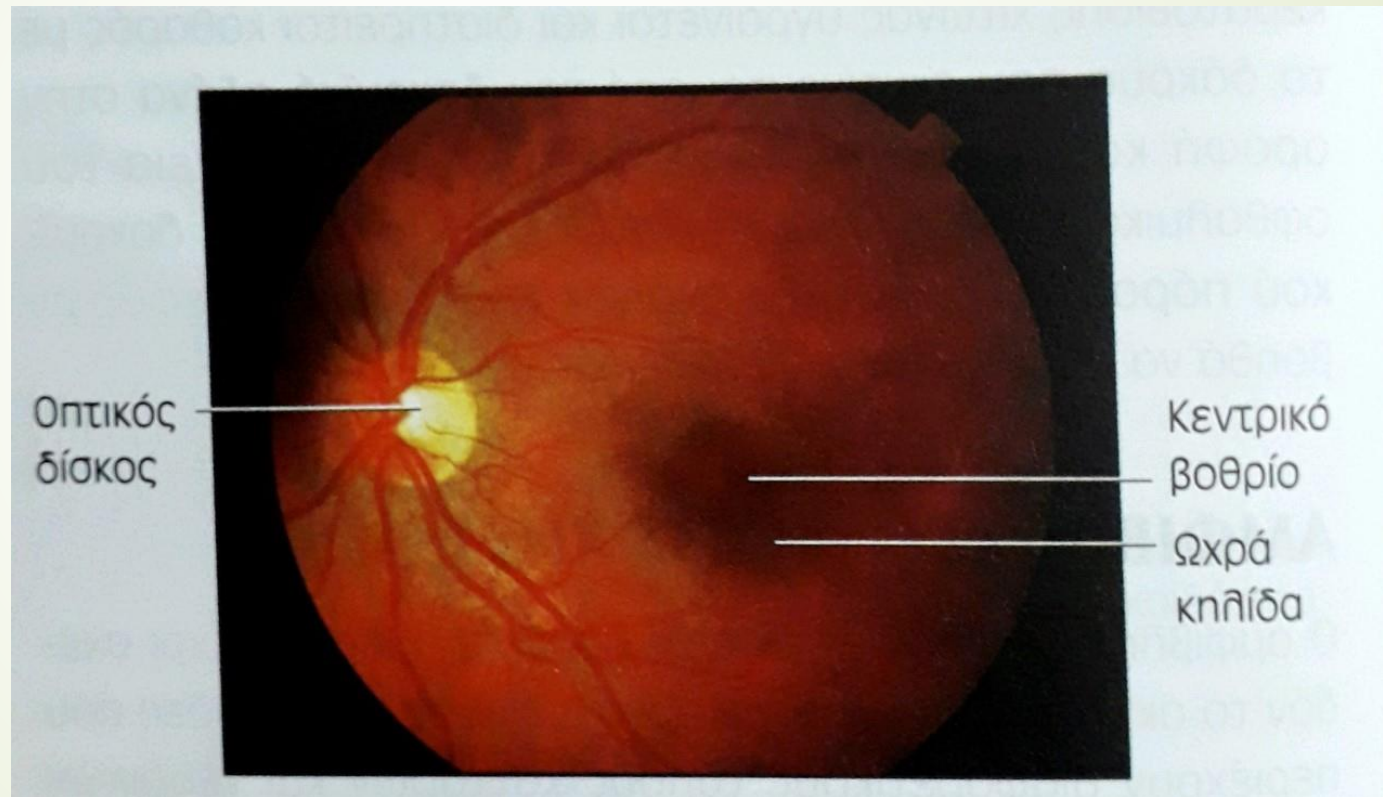


Χιτώνες Οφθαλμού

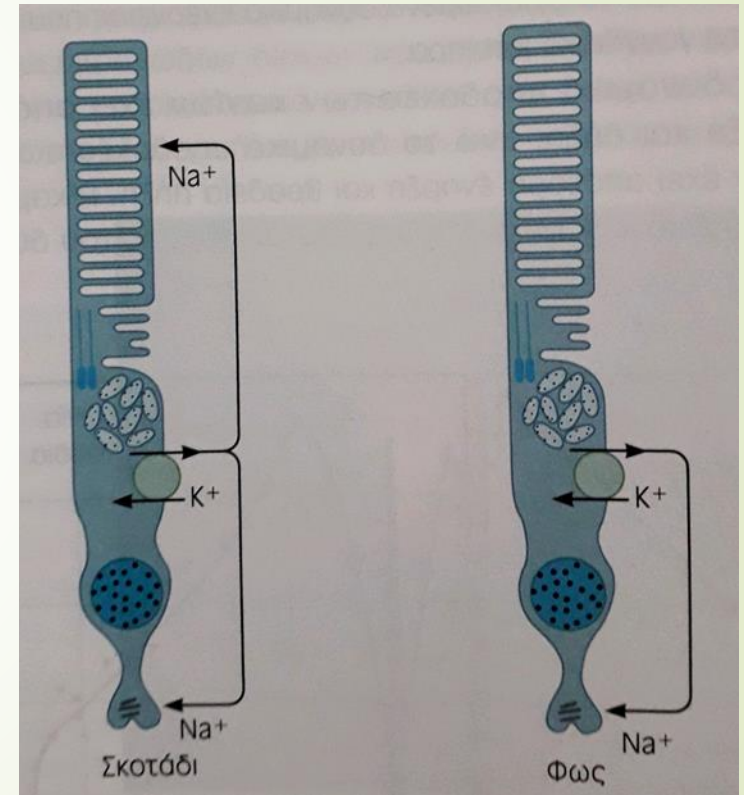
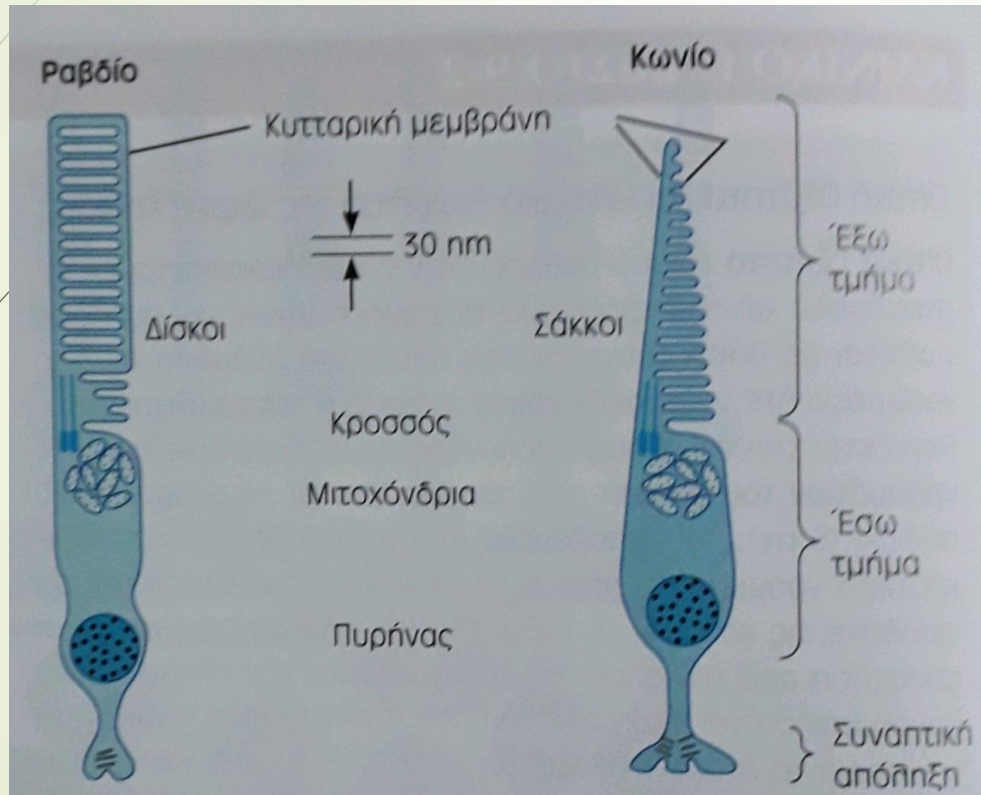
- Σκληρός χιτώνας
- Χοριοειδής χιτώνας
- Αμφιβληστροειδής χιτώνας



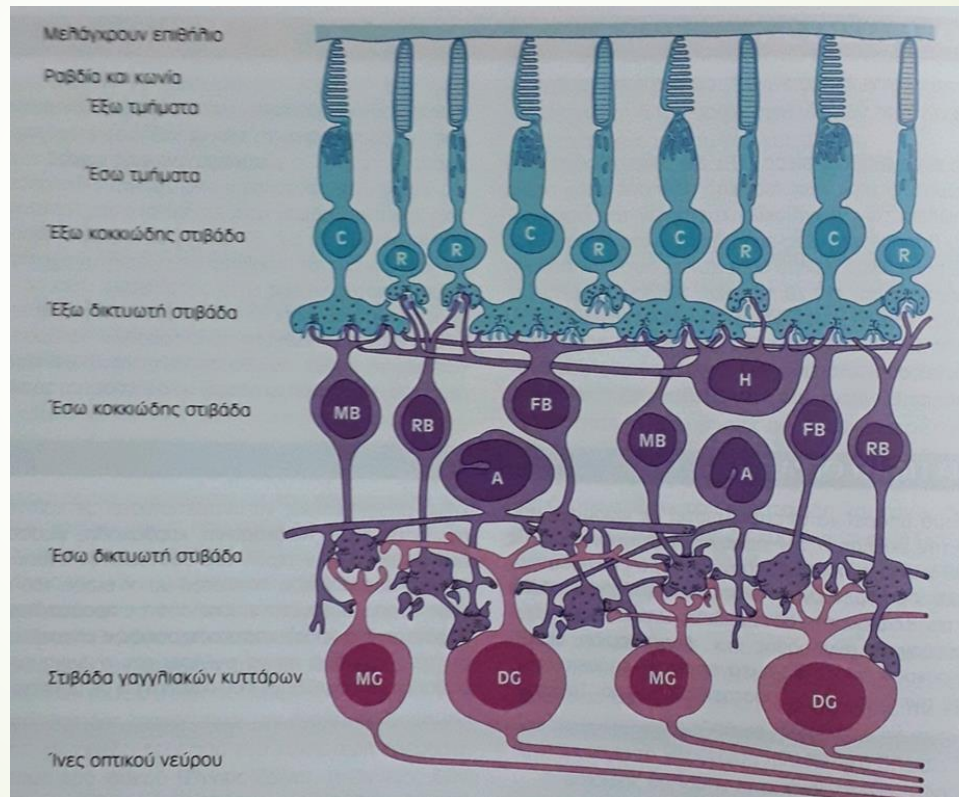
Αμφιβληστροειδής



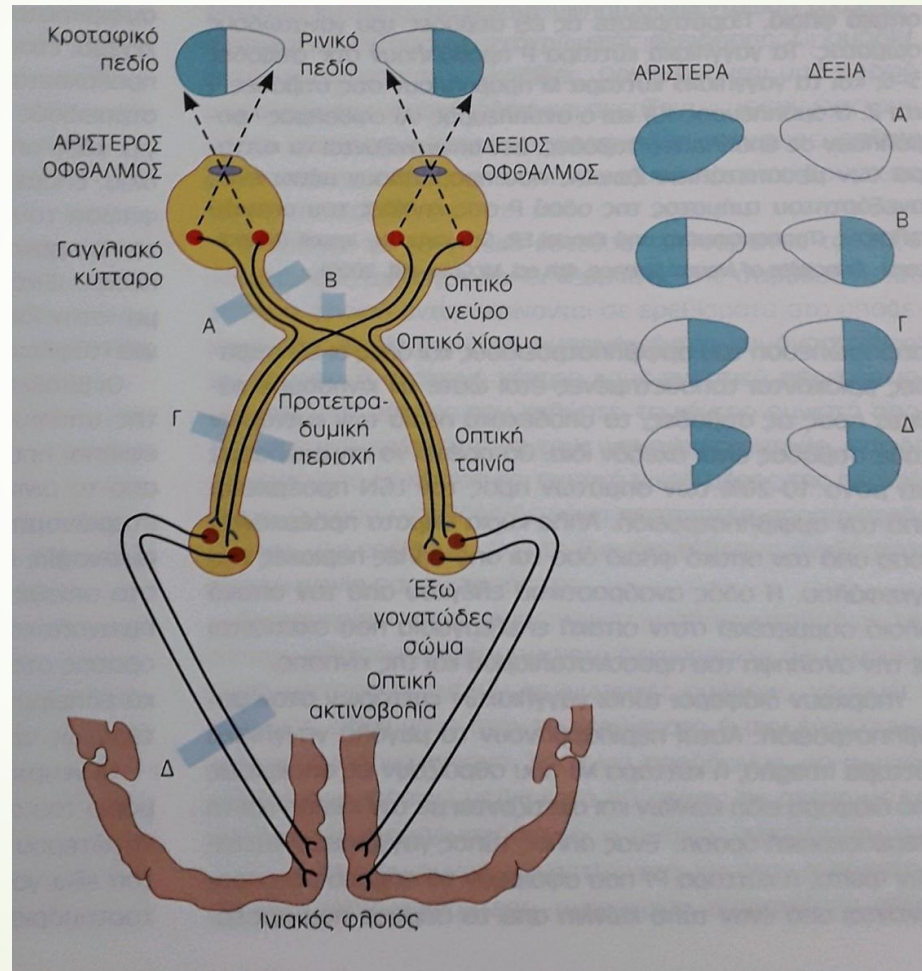
Υποδοχείς



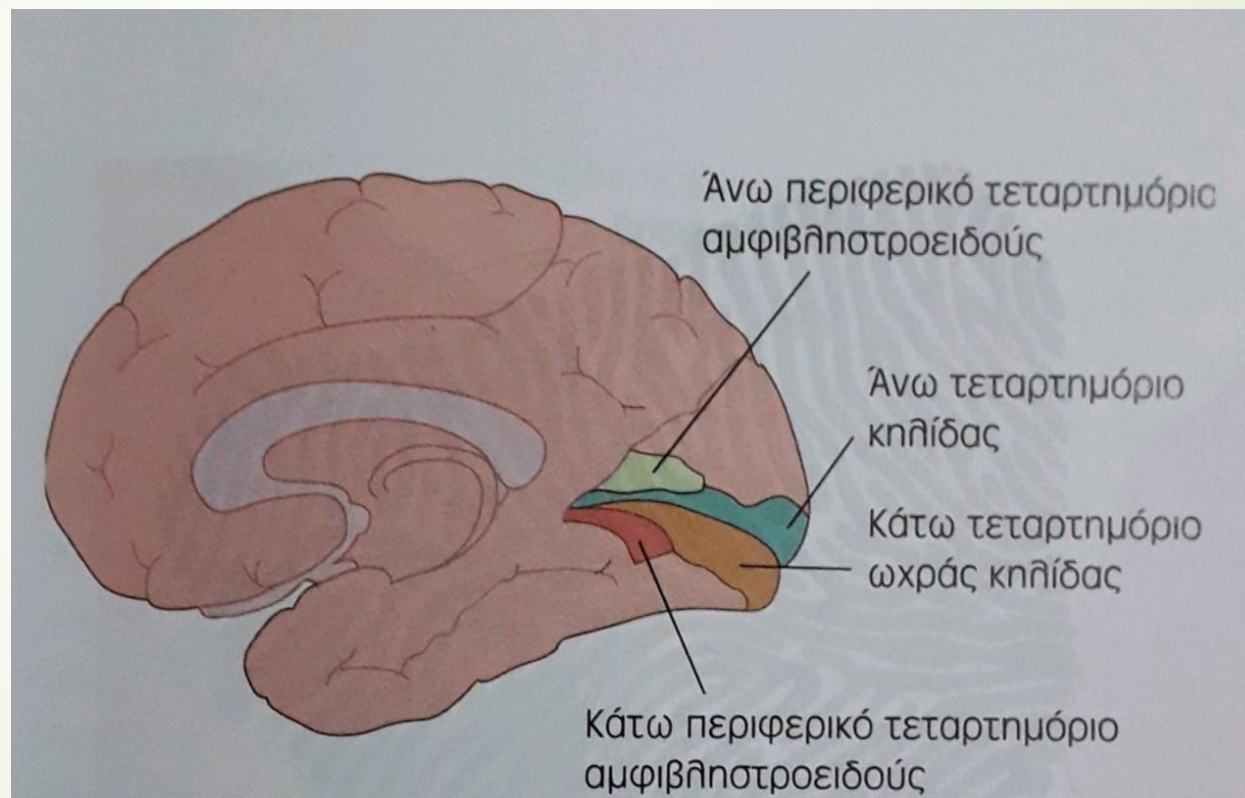
Κωνία - Ραβδία



Σχηματισμός οπτικού ειδώλου



Οπτικός φλοιός





ΒΙΒΛΙΟΓΡΑΦΙΑ

- ▶ Ganong's : Ιατρική Φυσιολογία, 2014, Εκδ. Πασχαλίδη
 - ▶ Γ. Πανουτσόπουλος: Φυσιολογία του Ανθρώπου για Επιστήμες Υγείας, 2020, Εκδ. ΔΙΣΙΓΜΑ
- 