



ΔΙΑΦΟΡΙΚΗ ΔΙΑΓΝΩΣΗ  
ΑΜΦΪΒΟΛΩΝ  
ΓΕΝΝΗΤΙΚΩΝ ΟΡΓΑΝΩΝ

Περιστατικά αμφίβολων γεννητικών  
οργάνων στην Ελληνορωμαϊκή Αρχαιότητα  
και το Βυζάντιο

Νεοκλής Α. Γεωργόπουλος  
Γιώργος Μαρκαντές

# ΒΥΖΑΝΤΙΝΟ ΤΕΡΑΣ

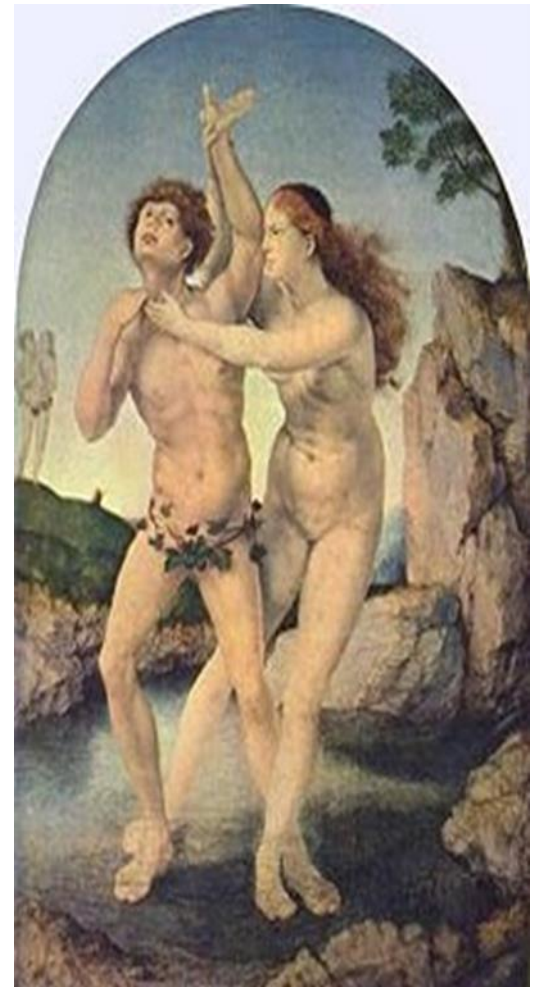
Ένα τέρας αυτού του είδους εμφανίστηκε στην εποχή μας. Έλεγαν ότι διέθετε ταυτόχρονα **και τα δύο φύλα** και ότι στις ερωτικές του σχέσεις συμπεριφερόταν **ενεργητικά και παθητικά**. Επιπλέον, όπως λένε, ήταν **ασυγκράτητο** στον έρωτα, ακόμη και όταν είχε τον παθητικό ρόλο όχι με τη θέλησή του αλλά εκ των πραγμάτων.

*Θεόδωρος Σκουταριώτης, 13ος αιών. μΧ.*



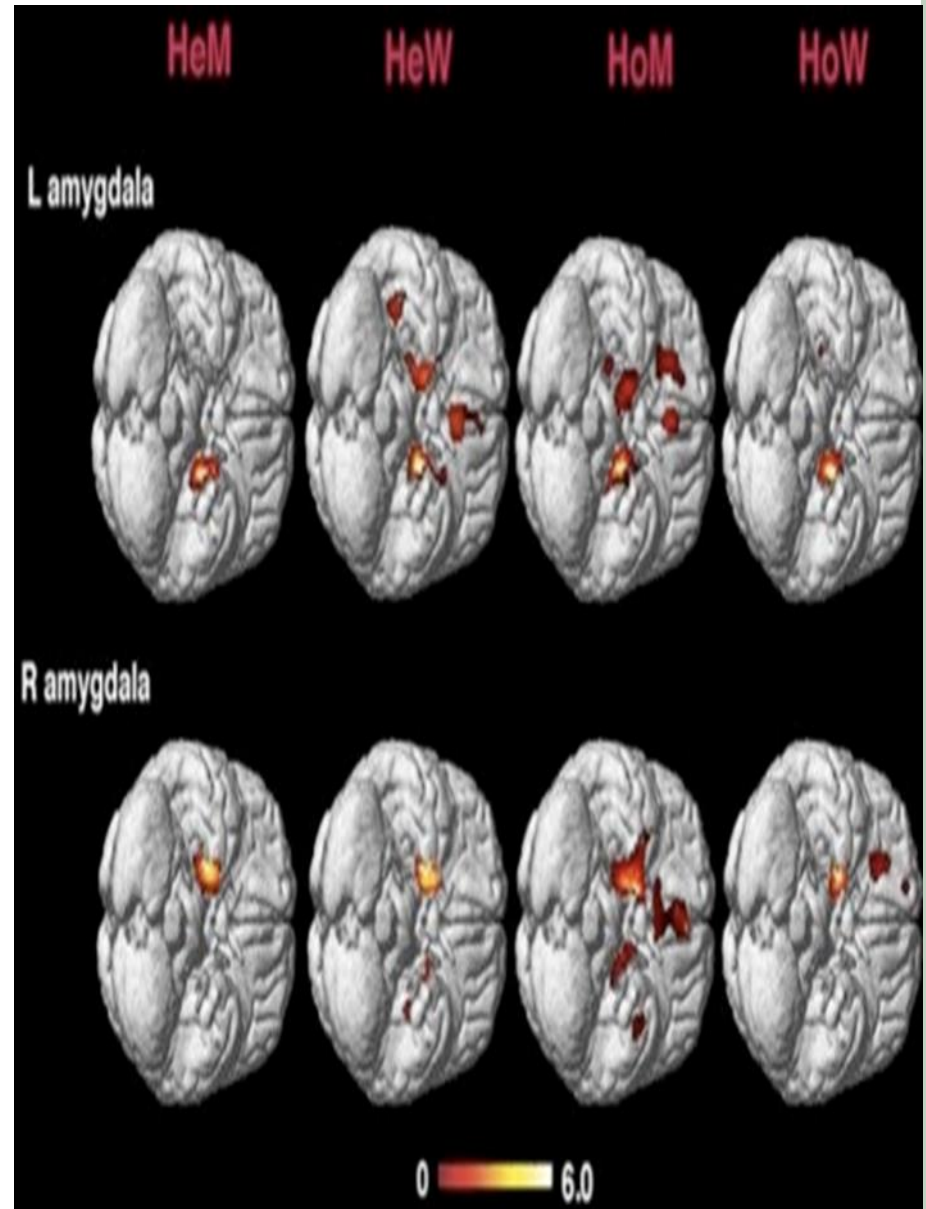
# ΒΥΖΑΝΤΙΝΟ ΤΕΡΑΣ

- Αμφίβολα έξω γεννητικά όργανα
- Έντονη σεξουαλική απόκριση και ενεργός σεξουαλική πρακτική είναι ταυτόσημη με τη συμπεριφορά άρρενος
- ΣΥΝΕΠΩΣ → ΠΕΟΜΟΡΦΗ ΔΟΜΗ (μικρό πέος / κλειτοριδομεγαλία)



# ΒΥΖΑΝΤΙΝΟ ΤΕΡΑΣ

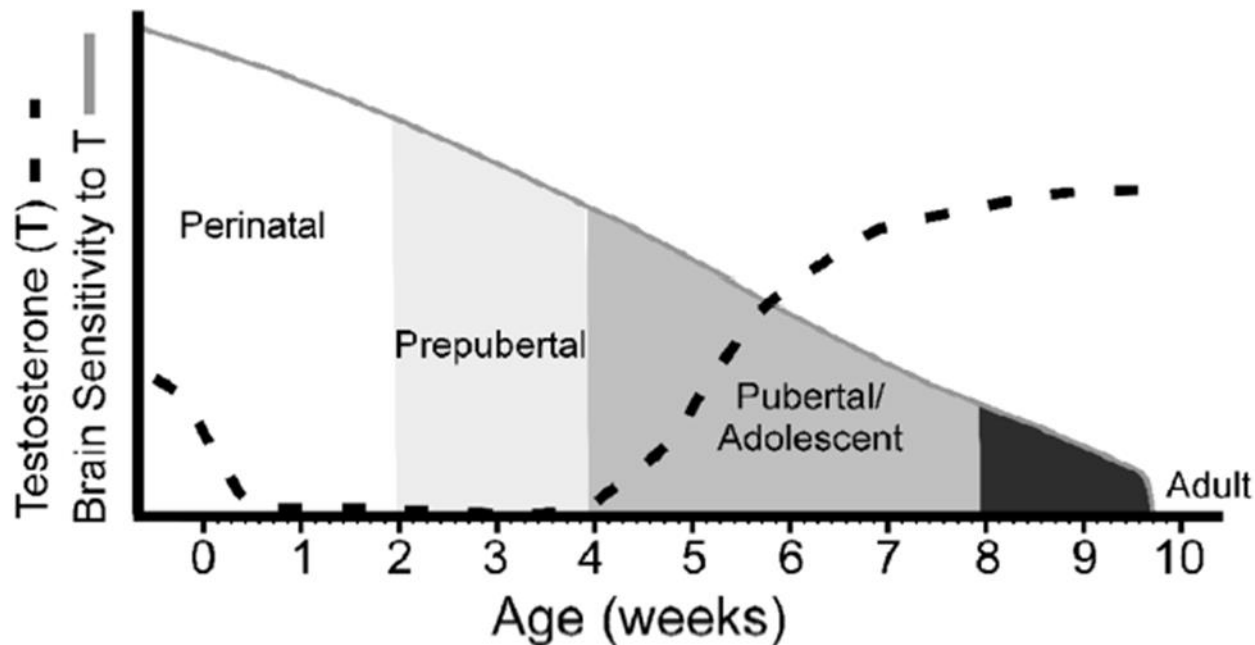
- Σεξουαλικός διμορφισμός εγκεφάλου
- Διαφορετικά πρότυπα νευρωνικών κυκλωμάτων
- ΑΝΔΡΟΓΟΝΑ → Αρσενικό πρότυπο  
ΟΧΙ ΑΝΔΡΟΓΟΝΑ → Θηλυκό πρότυπο



Παρατεταμένη περίοδος **προοδευτικά μειούμενης** ευαισθησίας των νευρωνικών κυκλωμάτων του εγκεφάλου στη δομική δράση των ανδρογόνων.

Έναρξη: περιγεννητικά

Λήξη: όψιμη εφηβεία



# ΒΥΖΑΝΤΙΝΟ ΤΕΡΑΣ



# ΒΥΖΑΝΤΙΝΟ ΤΕΡΑΣ

Περίσσεια Ανδρογόνων – Αμφίβολα έξω γεννητικά όργανα  
– Άρρεν συμπεριφορικό πρότυπο

- 46, XY DSD – άρρεν ψευδοερμαφροδιτισμός
- 46, XX DSD – θήλυς ψευδοερμαφροδιτισμός
- complete gonadal dysgenesis
- Ovotesticular DSD – αληθής ερμαφροδιτισμός
- Sex chromosome aneuploidy (Turner, Klinefelter, mosaic)



# ΒΥΖΑΝΤΙΝΟ ΤΕΡΑΣ

## 46, XX DSD ΜΕ ΑΡΡΕΝΟΠΟΙΗΣΗ

- Αρρενοποίηση μετά τη γέννηση → ΟΧΙ αμφίβολα έξω γεννητικά όργανα
- Ενδομήτρια μόνο έκθεση σε ανδρογόνα → ΟΧΙ μόνιμο ανδρικό πρότυπο ΚΝΣ
- **ΑΠΑΡΑΙΤΗΤΗ Η ΕΚΘΕΣΗ ΣΕ ΥΨΗΛΑ Δ in utero ΚΑΙ ΜΕΤΑ ΤΗ ΓΕΝΝΗΣΗ**





# ΜΥΘΟΣ

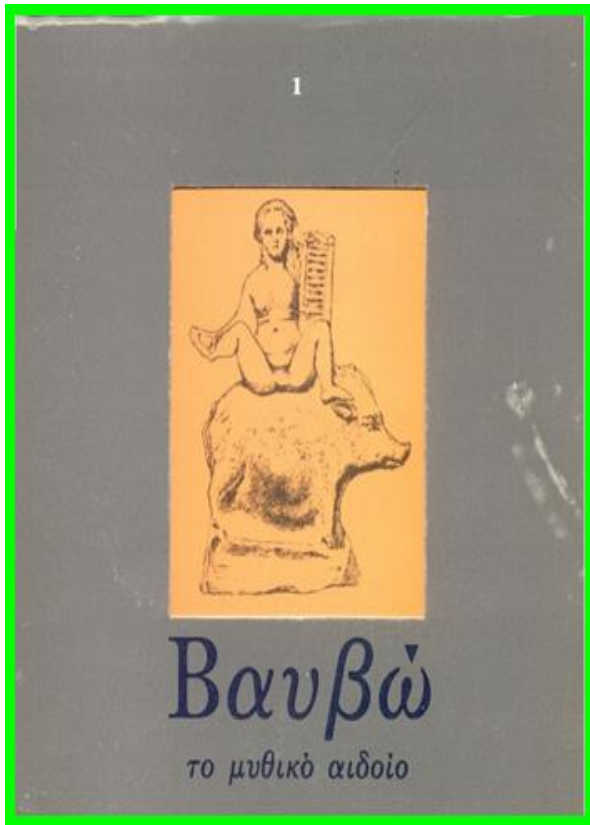
- *Ο Άναξ ου το μαντεῖον ἐστί το ἐν Δελφοίς, οὔτε λέγει οὔτε κρύπτει ἀλλὰ σημαίνει*
- *Ἡ Σίβυλλα φθέγγεται, ὁ ἄνθρωπος λέγει, ἡ φύσις κρύπτει, ὁ Θεός σημαίνει*



# Η ΑΡΠΑΓΗ ΤΗΣ ΠΕΡΣΕΦΟΝΗΣ



# ΒΑΥΒΩ



# Η ΑΡΠΑΓΗ ΤΗΣ ΠΕΡΣΕΦΟΝΗΣ

Η μικρή Μαρία κάθεται και κλαίει

Γιατί δεν την παίζουνε οι φιλενάδες της.

Σήκω επάνω τα μάτια κλείσε,

**Τον ηλιο κοίτα κι αποχαιρέτησε**



# Η ΑΡΠΑΓΗ ΤΗΣ ΠΕΡΣΕΦΟΝΗΣ

Εκεί που φύτευνε φλισκούνη κι  
άγρια μέντα  
κι έβγαζε η γη το πρώτο της  
κυκλάμινο  
τώρα χωριάτες παζαρεύουν τα  
τσιμέντα  
και τα πουλιά πέφτουν νεκρά  
στην υψικάμινο.

Κοιμήσου Περσεφόνη  
στην αγκαλιά της γης  
στον κόσμο το μπαλκόνι  
ποτέ μην ξαναβγείς.

Εκεί που σμίγανε τα χέρια τους οι  
μύστες  
ευλαβικά πριν μπουν στο  
θυσιαστήριο  
τώρα πετάνε αποσίγαρα οι  
τουρίστες  
και το καινούργιο πάν να δουν  
διυλιστήριο.

Κοιμήσου Περσεφόνη  
στην αγκαλιά της γης  
στον κόσμο το μπαλκόνι  
ποτέ μην ξαναβγείς.



## ΒΑΥΒΩ

*«Ὡς εἰπουσα πέπλους ανεσύρετο, δειξαι τε  
παντα σωματος ουδέ πρέποντα τύπον. Παις δ'  
ηεν Τακχος χειρί τέ μιν ρίπτασκε γελων  
Βαυβους υπό κόλποις.»*

Μόλις εἶπε αυτά τα λόγια, σήκωσε το φόρεμά της για να δείξει το μέρος εκείνο του σώματός της το κρυφό. Και τότε, **ένας μικρός Διόνυσος αναδύθηκε από τους κόλπους της Βαυβώς.**

# ΒΑΥΒΩ

- Ασυνήθιστη εμφάνιση έξω γεννητικών οργάνων
- «Μικρός Διόνυσος»: μικρό πέος ή κλειτοριδομεγαλία
- **ΑΜΦΙΒΟΛΑ ΕΞΩ ΓΕΝΝΗΤΙΚΑ ΟΡΓΑΝΑ**



# ΒΑΥΒΩ

ΔΙΑΤΑΡΑΧΗ ΔΙΑΦΟΡΟΠΟΙΗΣΗΣ ΤΟΥ  
ΦΥΛΟΥ

ΓΟΝΑΔΕΣ;

Ιστορικό εγυμοσύνης



ΑΚΕΡΑΙΑ ΜΗΤΡΑ, ΣΑΛΠΙΓΓΕΣ &  
ΩΟΘΗΚΕΣ





# ΒΑΥΒΩ

- 46, XY DSD – άρρεν ψευδοερμαφροδιτισμός
- 46, XX DSD – θήλυς ψευδοερμαφροδιτισμός
- complete gonadal dysgenesis
- Ovotesticular DSD – αληθής ερμαφροδιτισμός
- Sex chromosome aneuploidy (Turner, Klinefelter, mosaic)



# ΒΑΥΒΩ

## 46, XX DSD

- ΣΥΧΝΟΤΕΡΗ
- «παιδικό πέος», μη συμβατό με χρονολογική ηλικία
- κλειτοριδομεγαλία
- πιθανή γονιμότητα

## Onotesticular DSD

- ΣΠΑΝΙΑ ΠΑΘΗΣΗ
- ΣΥΧΝΑ: ΕΡ, Μαστοί
- ΟΧΙ ΣΠΑΝΙΑ: ωοθυλακιορρηξία
- ΣΠΑΝΙΑ: Εγκυμοσύνη



# ΒΑΥΒΩ & ΒΥΖΑΝΤΙΝΟ ΤΕΡΑΣ

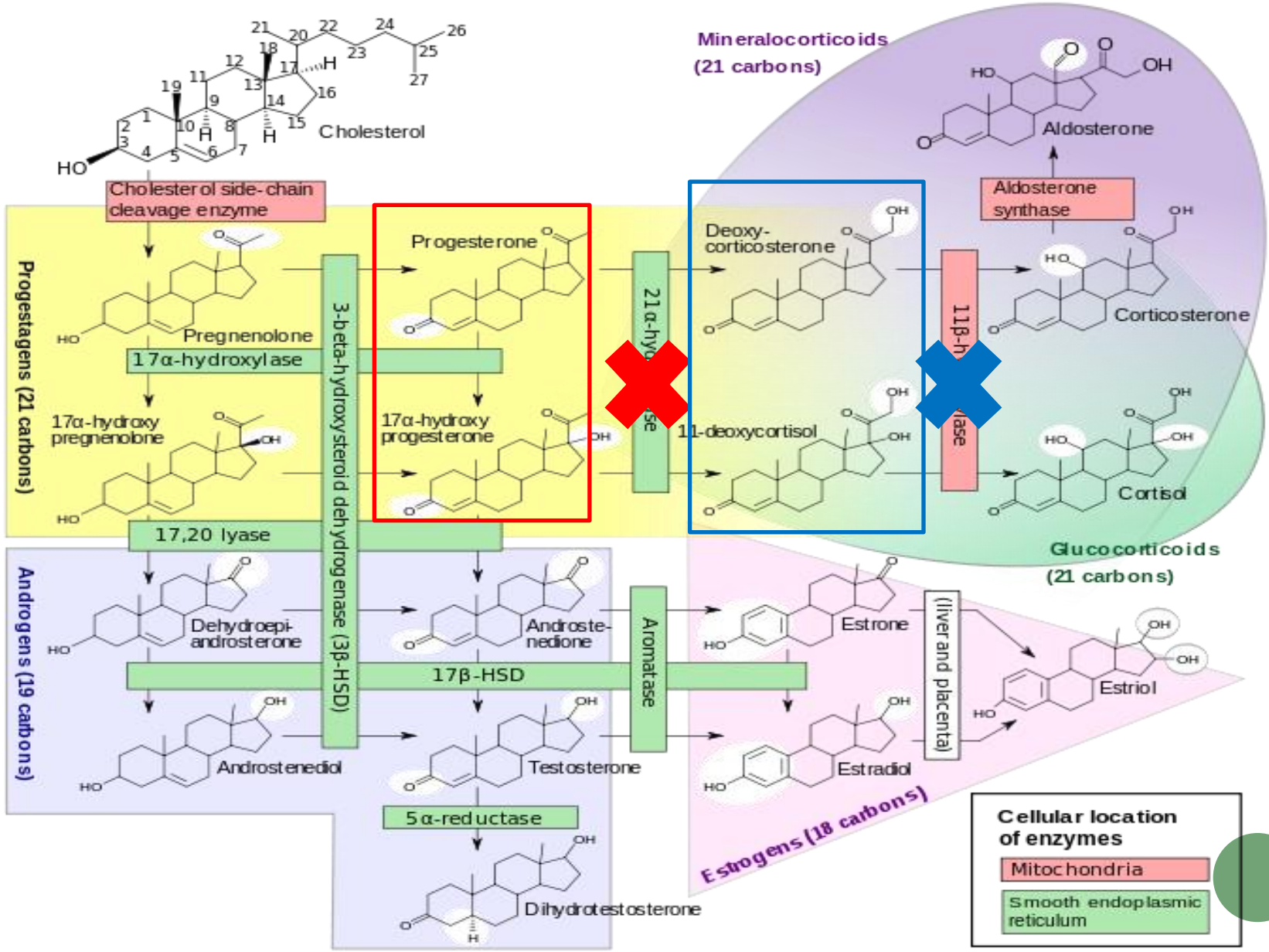
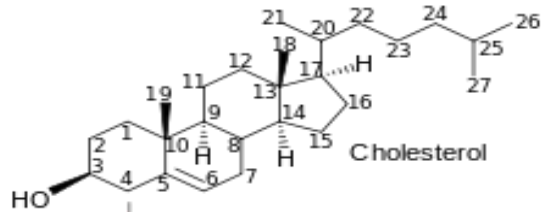
46, XX DSD



## ΣΥΓΓΕΝΗΣ ΥΠΕΡΠΛΑΣΙΑ ΕΠΙΝΕΦΡΙΔΙΩΝ

- Μερική / πλήρης έλλειψη δραστηκότητας 21 ή 11 υδροξυλάσης
- Ελλιπής σύνθεση κορτιζόλης & αλδοστερόνης
- Συσσώρευση πρόδρομων μορίων
- Εκτροπή προς σύνθεση ανδρογόνων & υπερανδρογοναιμία





Cholesterol side-chain cleavage enzyme

17 $\alpha$ -hydroxylase

17,20 lyase

3- $\beta$ -hydroxysteroid dehydrogenase (3 $\beta$ -HSD)

21 $\alpha$ -hydroxylase

11 $\beta$ -hydroxylase

Aldosterone synthase

17 $\beta$ -HSD

5 $\alpha$ -reductase

Aromatase

(liver and placenta)

**Cellular location of enzymes**

Mitochondria

Smooth endoplasmic reticulum

# ΒΑΥΒΩ & ΒΥΖΑΝΤΙΝΟ ΤΕΡΑΣ

## ΣΥΓΓΕΝΗΣ ΥΠΕΡΠΛΑΣΙΑ ΕΠΙΝΕΦΡΙΔΙΩΝ

- Κλασική μορφή  
(απώλεια άλατος)
- Απλή  
αρρενοποιητική
- Όψιμης έναρξης



