

Το τελικό κείμενο - Αναγνωσιμότητα



Παράγοντες που επηρεάζουν την αναγνωσιμότητα

75

ΚΕΦΑΛΑΙΟ 3

ΘΕΜΕΛΙΩΔΗΣ ΣΧΕΔΙΑΣΜΟΣ

Ως διαδικασία, η ανάλυση του σχεδιαστικού προβλήματος υλοποιείται σε δύο διακριτές ροές (βλ. σχετικά το σχήμα 2.1. του προηγούμενου κεφαλαίου). Η δεύτερη από αυτές καταλήγει στη διατύπωση του καταλόγου των σχεδιαστικών προδιαγραφών (ΚΣΠ) που αποτελεί μία μορφή συνοπτικής αναπαράστασης όλων των σημαντικών ευρημάτων της πρώτης φάσης του σχεδιασμού (βλ. επίσης σχήμα 1.5 του 1^{ου} κεφαλαίου). Η πληρότητα και



γ. Συνδυασμός πέδης τριβής και ηλεκτρικής πέδης.

Σχήμα 3.2. Τρεις (3) εναλλακτικές προτάσεις για την πέδηση ενός άξονα.

⁵ Η πέδη αυτή είναι γνωστή στην αγγλική τεχνική ορολογία ως *regenerative (αναγεννητική) brake* (πέδη). Για την πραγματοποίηση της πέδησης, αντιστρέφεται η λειτουργία του ηλεκτροκινητήρα και αυτός λειτουργεί πλέον ως γεννήτρια. Έτσι μεγάλο μέρος της κινητικής ενέργειας του επιβραδυνόμενου άξονα και των περιστρεφόμενων με αυτόν μερών μετατρέπεται σε ηλεκτρική ενέργεια η οποία μπορεί κατόπιν είτε να «καταναλωθεί» σε κατάλληλα ηλεκτρικά φορτία είτε να συσσωρευτεί σε ηλεκτρικούς συσσωρευτές (μπαταρίες). Το υπόλοιπο παραλαμβάνεται από τη συμβατική πέδη ξηρής τριβής και μετατρέπεται σε θερμότητα.

- Οι χρησιμοποιούμενες γραμματοσειρές (τύπος, μέγεθος, χρώμα)
- Οι σχέσεις μεγέθους γραμμάτων ανάμεσα στα διάφορα στοιχεία του κειμένου (σειρές, παράγραφοι, επικεφαλίδες και τίτλοι, υποενότητες, ενότητες και κεφάλαια)
- Η πυκνότητα των σειρών (διάστιχα)
- Η στοίχιση των παραγράφων
- Το μέγεθος της σελίδας (συνήθως είναι Α4)
- Την ποιότητα εκτύπωσης

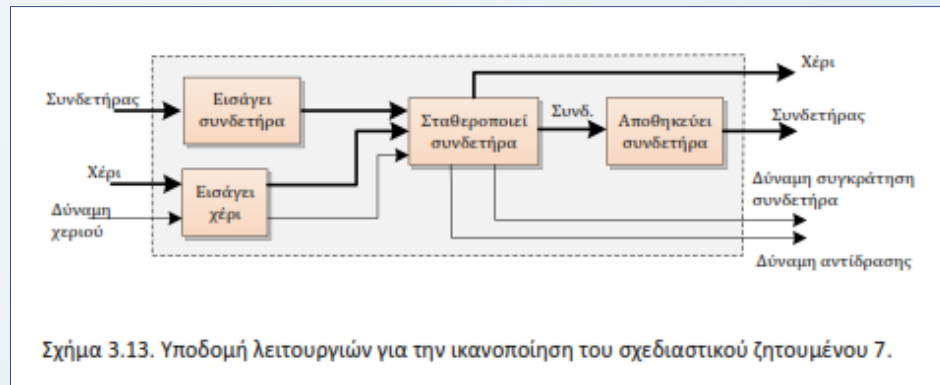
Αύξηση της αναγνωσιμότητας

- Χρησιμοποιήστε μία γραμματοσειρά:
 - Τύπου serif για το κυρίως κείμενο
 - Τύπου sans serif για τις επικεφαλίδες, τις λεζάντες των σχημάτων και τους τίτλους των πινάκων
- Το μέγεθος των γραμμάτων του κυρίως κειμένου θα πρέπει να κυμαίνεται από 9 έως 12 pts
- Αυξήστε το μέγεθος των γραμμάτων για τις επικεφαλίδες και τους τίτλους υποενοτήτων, ενοτήτων και κεφαλαίων
- Μειώστε το μέγεθος των γραμμάτων για τις λεζάντες, τους τίτλους των πινάκων και τις υποσημειώσεις
- Προτιμήστε τον διαχωρισμό μεταξύ παραγράφων μέσω μεγαλύτερου ενδιάμεσου διάστιχου παρά εσοχής
- Στοιχήστε πλήρως το κείμενο στο πλάτος της σελίδας και ενεργοποιήστε τον συλλαβισμό του επεξεργαστή κειμένου

Σχήματα και φωτογραφίες

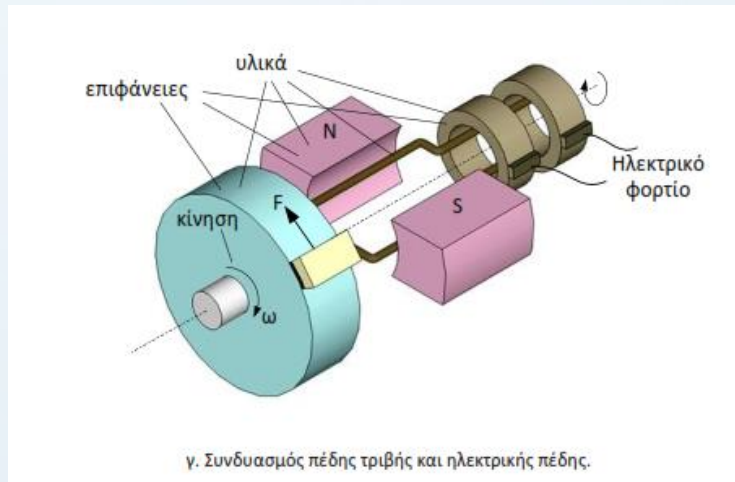


Τα σχήματα (1/2)



- Για κάθε σχήμα:
 - Γίνεται αρίθμηση
 - Τοποθετείται λεζάντα (συνήθως κάτω απ' αυτό) που περιλαμβάνει τον τίτλο και - κατά περίπτωση - ένα περισσότερο ή λιγότερο αναλυτικό επεξηγηματικό σχόλιο
 - Γίνεται οπωσδήποτε αναφορά και κατά περίπτωση σχολιασμός στο σώμα του κειμένου της εργασίας και σε θέση κοντινή με αυτή του σχήματος
 - Το σχήμα αναφέρεται στο κείμενο με τον αριθμό του
- Εάν πρόκειται για σχήμα άλλου συγγραφέα, γίνεται αναφορά της πηγής και της άδειας χρήσης του που έχει δοθεί στο συγγραφέα της εργασίας - σε περίπτωση τροποποίησης δίνεται η σχετική ένδειξη

Τα σχήματα (2/2)



- Τα σχήματα τοποθετούνται συνήθως κεντραρισμένα στη σελίδα
- Είναι δυνατή η τοποθέτηση σχήματος και της αντίστοιχης λεζάντας του πλευρικά (συνήθως αριστερά) και εντός του κειμένου – στην περίπτωση αυτή ο περιβάλλον το σχήμα κενός χώρος θα πρέπει να είναι αρκετός έτσι ώστε αυτό να διακρίνεται σαφώς ως προς το κείμενο
- Συνιστάται η τοποθέτηση των σχημάτων στο επάνω ή στο κάτω μέρος της σελίδας και όχι σε κάποια ενδιάμεση θέση
- Σε κάθε περίπτωση θα πρέπει να υπάρχει επαρκής – αλλά όχι υπερβολικός -κενός χώρος που να διαχωρίζει το σχήμα από το κείμενο της εργασίας
- Για τις φωτογραφίες ισχύει ότι και για τα σχήματα
- Η ανάλυση της φωτογραφίας θα πρέπει να είναι μεγαλύτερη ή ίση των 350 (dpi)

Οι πίνακες



Οι πίνακες

Πίνακας 3.9. Παράδειγμα μορφολογικού πίνακα.

		Σχεδιαστικές προτάσεις			
		1	2	3	4
Λειτουργίες	F_1	C_{11}	C_{12}		
	F_2	C_{21}			
	F_3	C_{31}	C_{32}	C_{33}	C_{34}
	F_4	C_{41}	C_{42}	C_{43}	

- Για κάθε πίνακα:
 - Γίνεται αρίθμηση
 - Τοποθετείται τίτλος (συνήθως πάνω απ' αυτόν) που περιλαμβάνει τον τίτλο και – κατά περίπτωση – ένα περισσότερο ή λιγότερο αναλυτικό επεξηγηματικό σχόλιο
 - Γίνεται οπωσδήποτε αναφορά και κατά περίπτωση σχολιασμός στο σώμα του κειμένου της εργασίας και σε θέση κοντινή με αυτή του πίνακα
 - Ο πίνακας αναφέρεται στο κείμενο με τον αριθμό του
 - Εάν πρόκειται για πίνακα άλλου συγγραφέα, γίνεται αναφορά της πηγής και της άδειας χρήσης του που έχει δοθεί στο συγγραφέα της εργασίας
- Συνιστάται η τοποθέτηση των πινάκων στο επάνω ή στο κάτω μέρος της σελίδας και όχι σε κάποια ενδιάμεση θέση
- Σε κάθε περίπτωση θα πρέπει να υπάρχει επαρκής – αλλά όχι υπερβολικός – κενός χώρος που να διαχωρίζει τον πίνακα από το κείμενο της εργασίας

Οι μαθηματικές σχέσεις



Οι μαθηματικές σχέσεις

- Για κάθε αναφερόμενο μέγεθος χρησιμοποιείται το ίδιο σύμβολο και με την ίδια γραμματοσειρά καθ' όλη την έκταση του κειμένου της εργασίας και σύμφωνα με αυτό που αναφέρεται στον κατάλογο συμβόλων στην αρχή της εργασίας
- Για κάθε σχέση:
 - Γίνεται χρήση συμβόλων πάντα σύμφωνα με τα ισχύοντα (πίνακες, διανύσματα, ολοκληρώματα, κλπ.)
 - Τοποθετείται κεντραρισμένα στη σελίδα
 - Γίνεται αρίθμηση η οποία τοποθετείται στο άκρο δεξιό της σειράς στην οποία βρίσκεται η σχέση
 - Όπου απαιτείται αναφορά στη σχέση εντός του σώματος του κειμένου, αυτή γίνεται με χρήση της αρίθμησής της
 - Τα σύμβολα που συμμετέχουν σ' αυτή και εμφανίζονται για πρώτη φορά στην εργασία επεξηγούνται αναλυτικά αμέσως μετά και δίνονται και οι μονάδες μέτρησής τους (εφόσον πρόκειται για μη αδιάστατα μεγέθη)
- Θα πρέπει να υπάρχει επαρκής – αλλά όχι υπερβολικός - κενός χώρος πριν και μετά που να διαχωρίζει τη σχέση από το κείμενο της εργασίας

Μετρικά συστήματα και αριθμοί



Μετρικά συστήματα και αριθμοί

- Χρησιμοποιείται αποκλειστικά το σύστημα SI – η χρήση του Αγγλοσαξονικού συστήματος γίνεται μόνο εφόσον δεν υπάρχει αντιστοίχιση ή εάν η χρήση του είναι παγιωμένη (π.χ. διάμετροι σωληνώσεων)
- Κάθε μέγεθος που έχει διαστάσεις εκφράζεται με τις ίδιες μονάδες καθ' όλη την έκταση του κειμένου της εργασίας
- Οι ακέραιοι αριθμοί 0 έως και δέκα αναφέρονται ολογράφως στο σώμα του κειμένου – στην περίπτωση αυτή επιτρέπεται η παράθεση του ψηφίου τους εντός παρενθέσεων που ακολουθεί αμέσως μετά
- Οι ακέραιοι αριθμοί μεγαλύτεροι του δέκα και μικρότεροι του μηδενός αναφέρονται στο κείμενο με αριθμητικό τρόπο