

Η βυζαντινή τέχνη μετά την Εικονομαχία και μέχρι το 10^ο αι.

Κωνσταντινούπολη, Αγ. Σοφία, βόρειο τύμπανο, πατριάρχης Ιγνάτιος, τέλη 9^{ου} αι.



Κωνσταντινούπολη, Αγ. Σοφία, πρόπυλο, ένθρονη Θεοτόκος με αυτοκράτορες, αρχές 10^{ου} αι.



Θεσσαλονίκη, Αγ. Σοφία, Ανάληψη στον τρούλο, περί το 885.







Καππαδοκία, Goreme, Tokali II, Νέα Εκκλησία, περί το 920-940.







Παρίσι, Nationale Bibliotheque,
Ομιλίες Γρηγορίου Ναζιανζηνού,
σκηνές από τη ζωή του Χριστού,
879-883.



Ρώμη, Βιβλιοθήκη Βατικανού,
Βίβλος Λέοντα, περί το 930-940.

Ρώμη, Βιβλιοθήκη Βατικανού, Βίβλος Λέοντα—Παρίσι, Biblioth. Nationale, Ψαλτήριο, 950-970.



Παρίσι, Nationale Bibliotheque, Ψαλτήρι gr. 139. Ο Δαβίδ με τις
προσωποποιήσεις Σοφία και Προφητεία, περί το 950-970.





Παρίσι, Ψαλτήριο κώδ.
gr.139. Ο Δαβίδ με τη
Μελωδία.



Άγιον Όρος, Μ.
Σταυρονικήτα, κώδ.
43, περί το 950.



Μονή Σταυρονικήτα,
κώδ. 43. Ευαγγελιστής
Λουκάς, περί το 950.

Βιβλιοθήκη Βατικανού, ειλητό Ιησού του Ναυή, μέσα 10^{ου} αι.



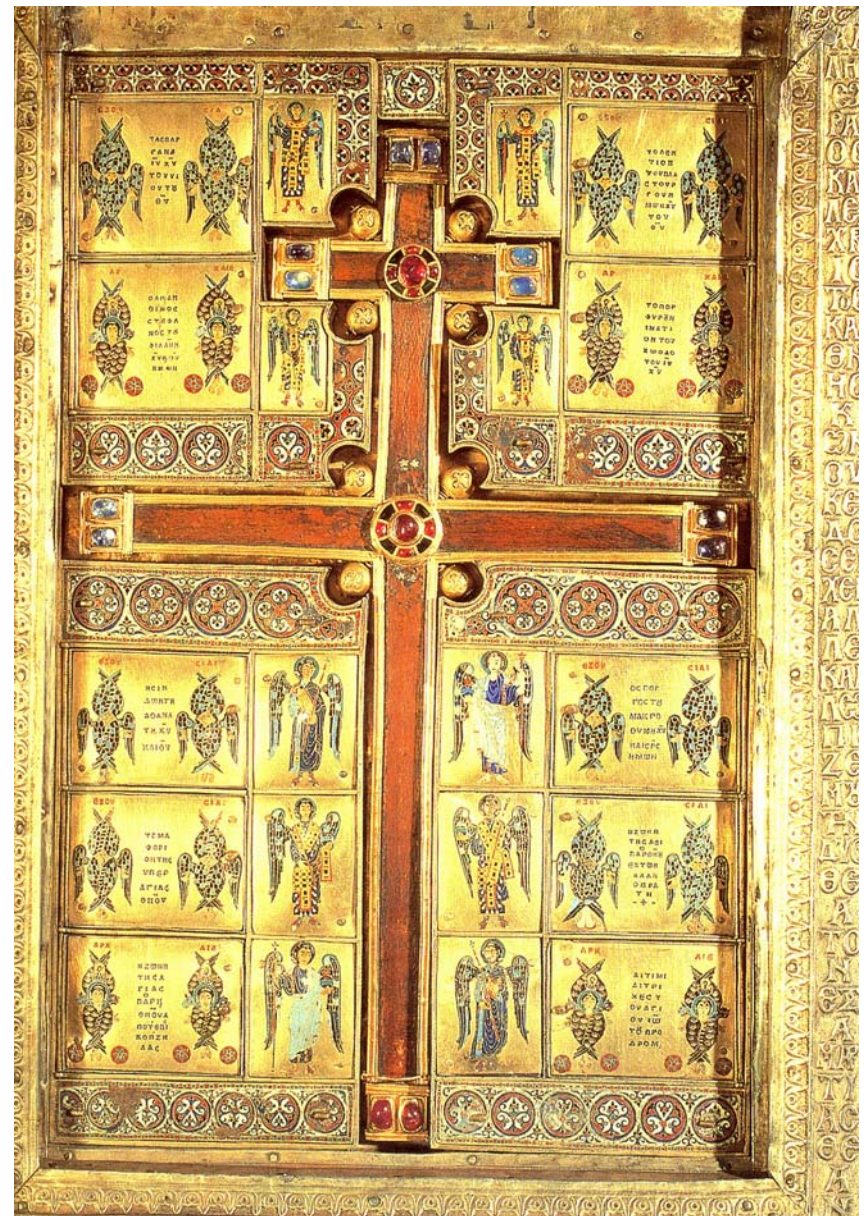


Σινά, Μονή Αγ. Αικατερίνης,
Ευαγγελιστάριο, κώδ. 204,
τέλος 10^{ου} αι.



Βατικανό, Σταυροθήκη-
Λειψανοθήκη και
κάλυμμα (εσωτερ.), περί
το 920-930.

Λίμπουργκ, Μουσείο Diocesan, Σταυροθήκη, 945-959.

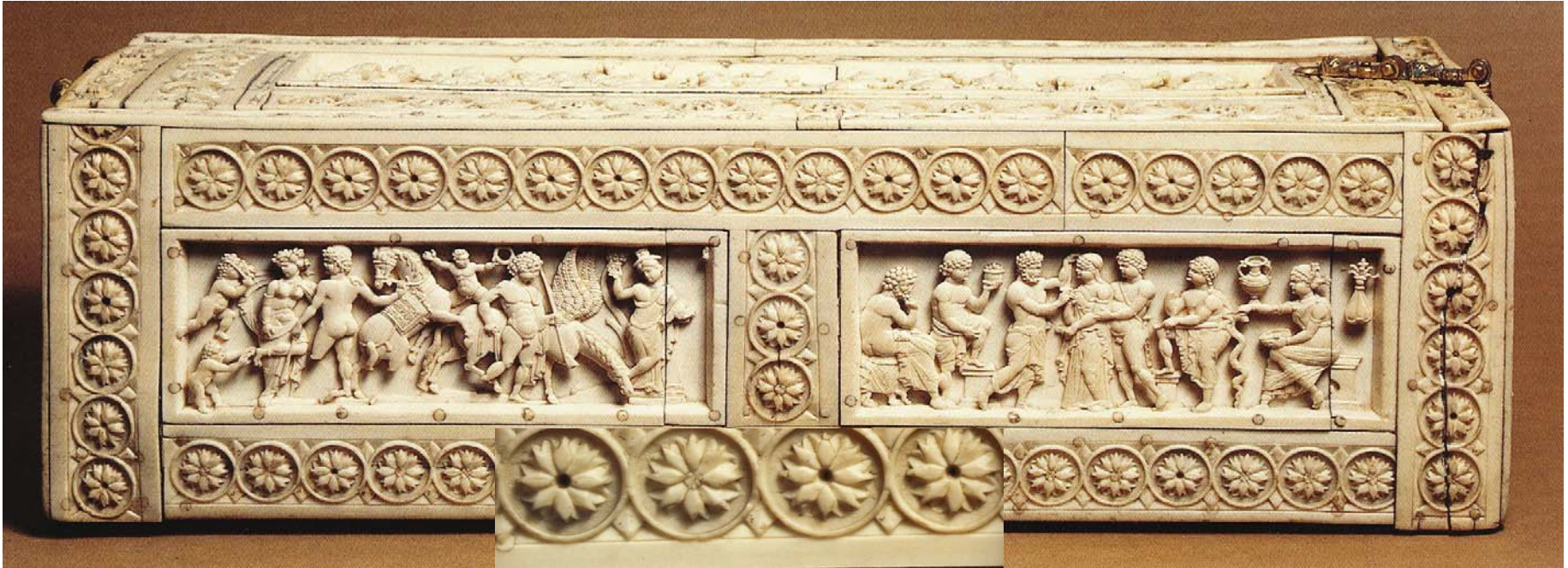


Παρίσι, Μουσείο Λούβρου, τρίπτυχο Harbaville, 10ος αι.



Front

Λονδίνο, Μουσείο Victoria&Albert, κιβωτίδιο Veroli, 10^{ος} αι.





Μόσχα, Κρατικό Μουσείο Πούσκιν. Ο Χριστός στεφανώνει τον αυτοκράτορα Κωνσταντίνο Ζ', 913.



Μουσείο Βατικανού, Γυάλινη κούπα με γραπτή διακόσμηση, 10^{ος} αι.

