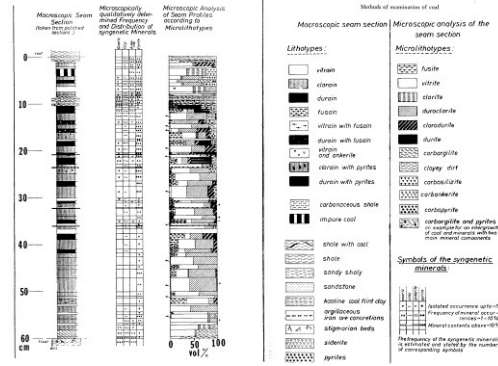


Εφαρμογές Οργανικής Πετρογραφίας

- Συσχέτιση στρωμάτων

Συσχέτιση στρωμάτων (1)



Συσχέτιση στρωμάτων (2)

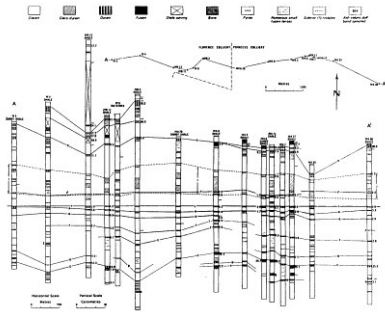
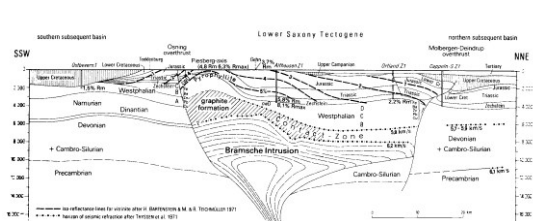


Figure 57. Stratigraphic correlation of Harpur seam in the Princess and Florence collieries, Sydney Coalfield, New South Wales (from Cameron, 1971)

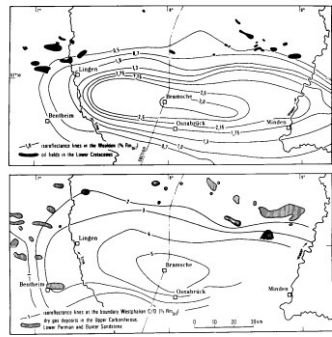
Εφαρμογές Οργανικής Πετρογραφίας

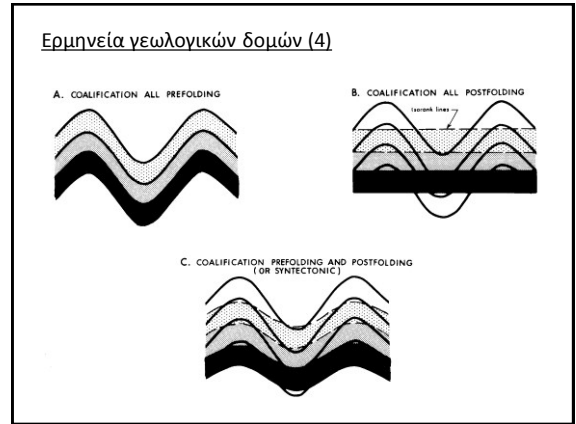
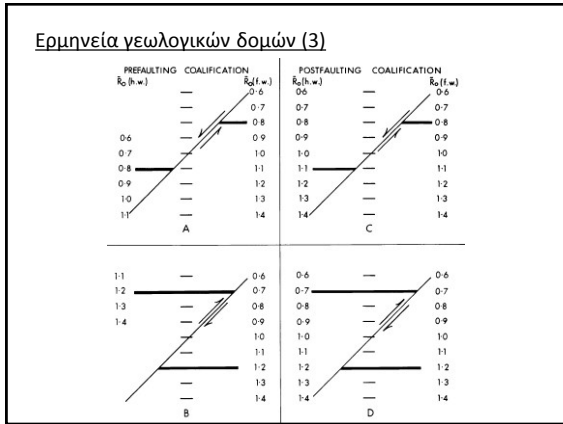
- Συσχέτιση στρωμάτων
- Ερμηνεία γεωλογικών δομών

Ερμηνεία γεωλογικών δομών (1)

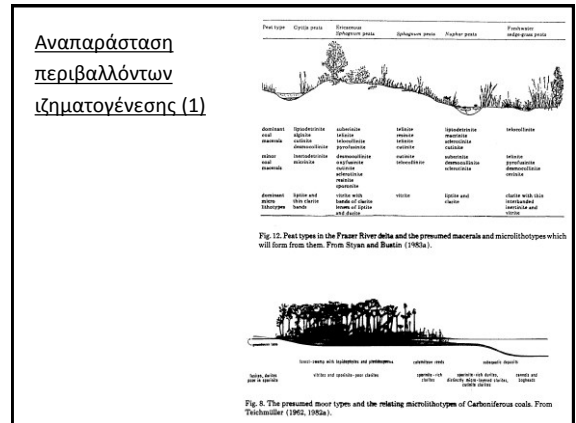


Ερμηνεία γεωλογικών δομών (2)

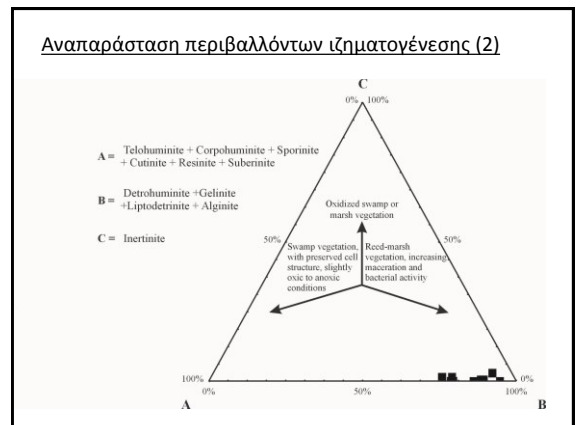




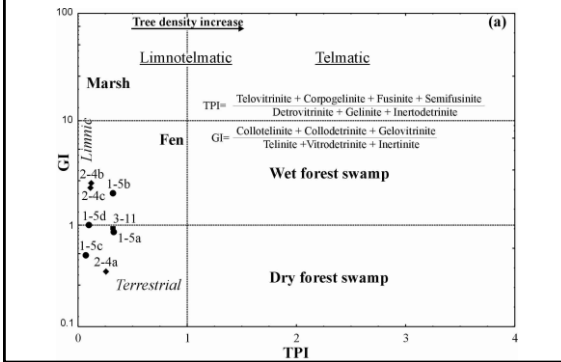
- ### Εφαρμογές Οργανικής Πετρογραφίας
- Συσχέτιση στρωμάτων
 - Ερμηνεία γεωλογικών δομών
 - Αναπαράσταση παλαιοπεριβαλλόντων ιζηματογένεσης



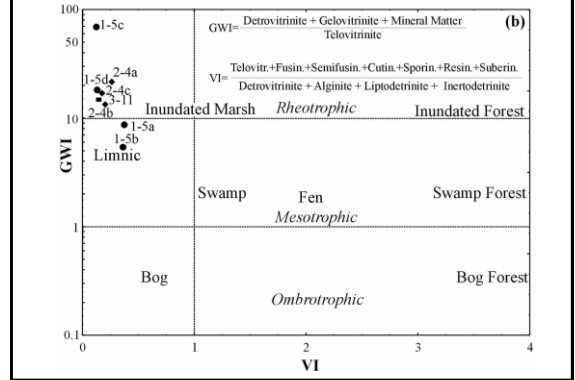
- ### Συσχέτιση maceral - περιβάλλοντος
- Όταν σε μια τομή βρισκόμαστε σχετικά πολύ , τότε
- Τελοχουμίνη – αυτόχθονο
 - Λειπινίτη & Ινερτινίτη (πλην φουγκιν.) – υποαυτόχθονο
 - Νετροχουμίνη – ‘αποσάθρωση’ φυτών
 - Τεξινίτη, Απρινίτη, Ινερτινίτη – ξηρές συνθήκες
 - Ουλμινίτη, Ντενζινίτη, Γελινίτη – υγρές συνθήκες
 - Λειπινίτη – έντονη αποσάθρωση χουμικών συστατικών
 - Φουγκινίτη – χαμηλό pH
 - Ρηινίτη, Φουγκινίτη (ίδιου μεγέθους) – υπολίμνια ταξινόμηση
 - Αλγινίτη – πολύ υγρές συνθήκες
 - Ρηινίτη με διαφορετικά περιθώρια – οξειδωση



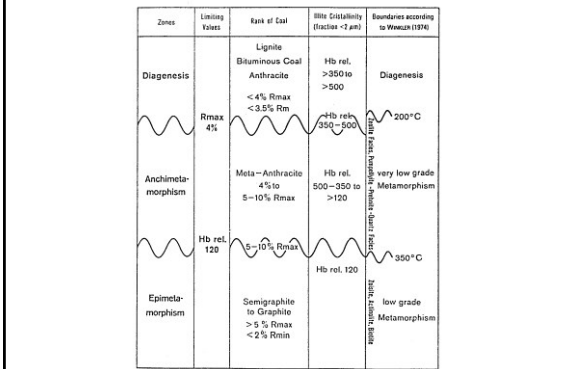
Αναπαράσταση περιβαλλόντων ιζηματογένεσης (3)



Αναπαράσταση περιβαλλόντων ιζηματογένεσης (4)



Διαγένεση ανοργάνων ιζημάτων



Εφαρμογές Οργανικής Πετρογραφίας

- Συσχέτιση στρωμάτων
- Ερμηνεία γεωλογικών δομών
- Αναπαράσταση παλαιοπεριβαλλόντων ιζηματογένεσης
- Γεωθερμική έρευνα

Γεωθερμική έρευνα

