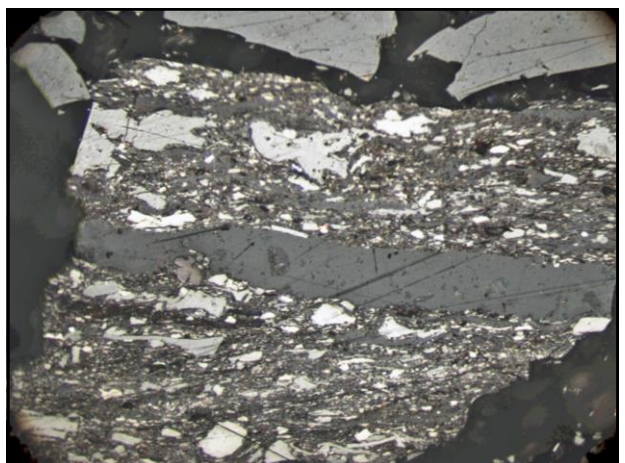
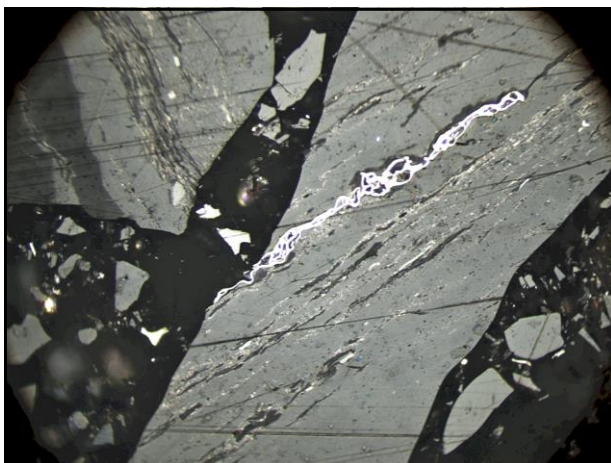
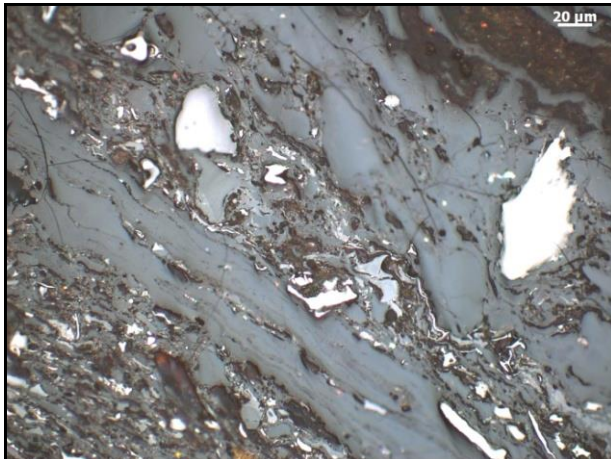
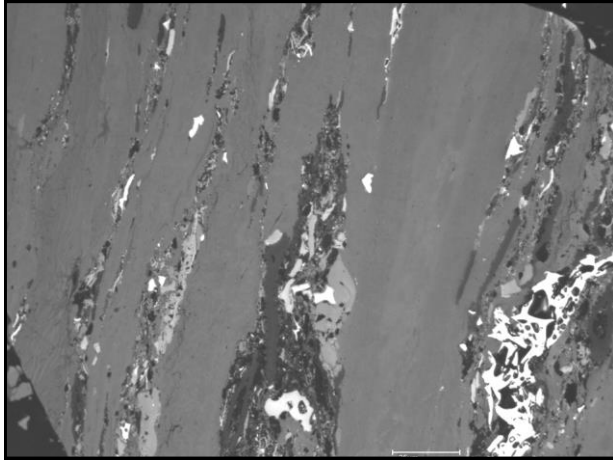


Τι έβλεπε η Marie Stopes;

ΧΡΩΜΑ ΑΝΑΚΛΑΣΗΣ (φυσική δομή)

- Σκούρα γκρι έως μαύρα
- Λευκά - ανακλαστικά
- Ενδιάμεσα (ανοιχτά γκρι)





Τι έβλεπε η Marie Stopes;

ΧΡΩΜΑ ΑΝΑΚΛΑΣΗΣ (φυσική δομή)

- Σκούρα γκρι έως μαύρα
- Λευκά - ανακλαστικά
- Ενδιάμεσα (ανοιχτά γκρι)

ΟΜΑΔΕΣ MACERAL

- Λειπτινίτης (*λειπτός*)
- Ινερτινίτης (*inertus*)
- Βιτρινίτης (*vitrus*)
- Χουμινίτης (*humus*)