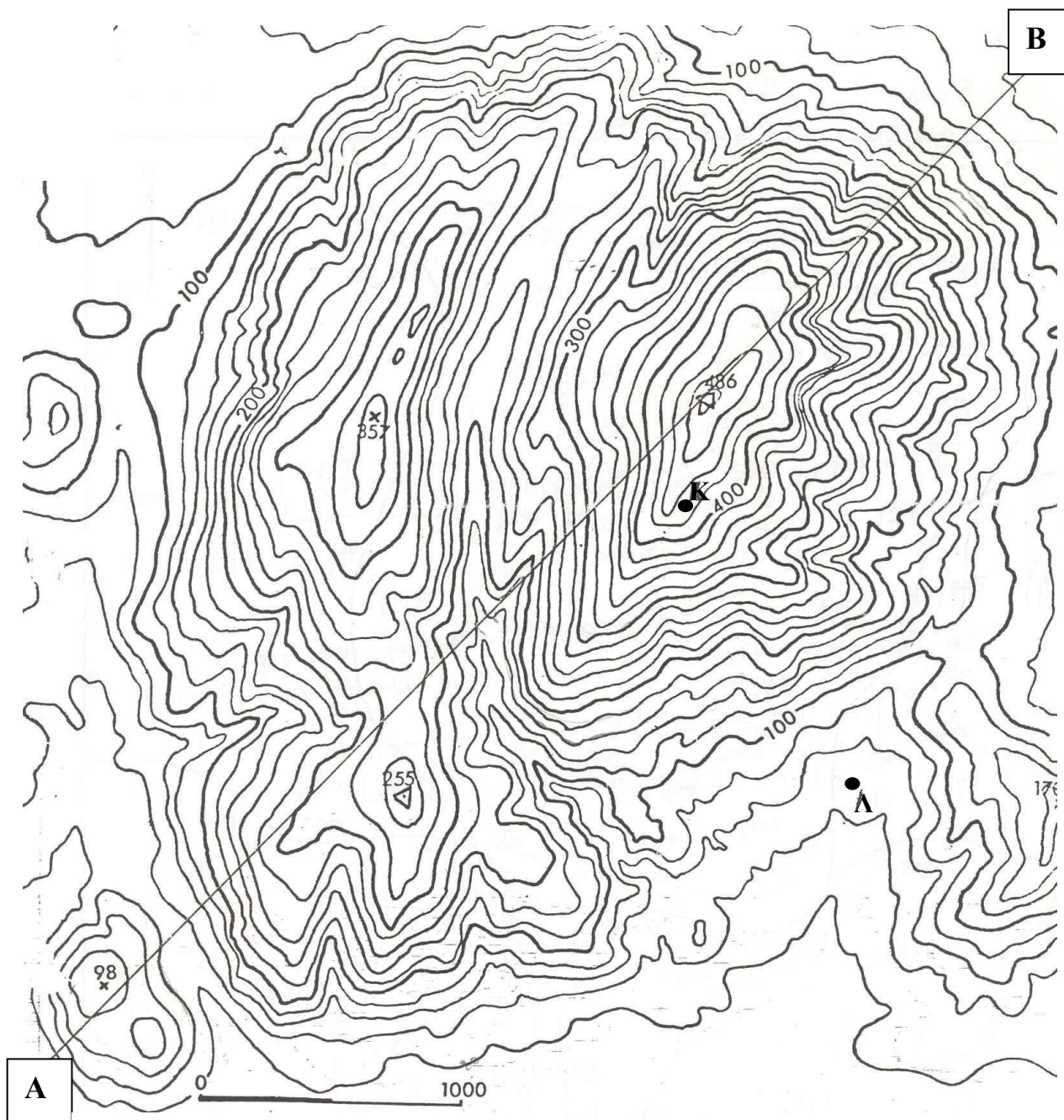


Εργαστηριακή Άσκηση 5



- A. Να βρεθεί η ισοδιάσταση του τοπογραφικού χάρτη;
- B. Να υπολογιστεί η κλίμακα του χάρτη με μορφή κλάσματος
- Γ. Να βρεθεί η υψομετρική διαφορά μεταξύ των σημείων Κ,Λ.
- Δ. Να υπολογιστεί η οριζόντια απόσταση μεταξύ των σημείων Κ,Λ.
- Ε. Να σχεδιαστεί η τοπογραφική τομή ΑΒ με φυσική κλίμακα.
- ΣΤ. Να σχεδιαστεί η τοπογραφική τομή ΑΒ με διογκούμενη κλίμακα 1/5.