

ΑΝΑΛΥΣΗ ΙΖΗΜΑΤΟΓΕΝΩΝ ΛΕΚΑΝΩΝ



Διδάκτορας Νικολίνα Μπουρλή
Σχολή Θετικών Επιστημών
Τμήμα Γεωλογίας



ΠΑΝΕΠΙΣΤΗΜΙΟ
ΠΑΤΡΩΝ
UNIVERSITY OF PATRAS

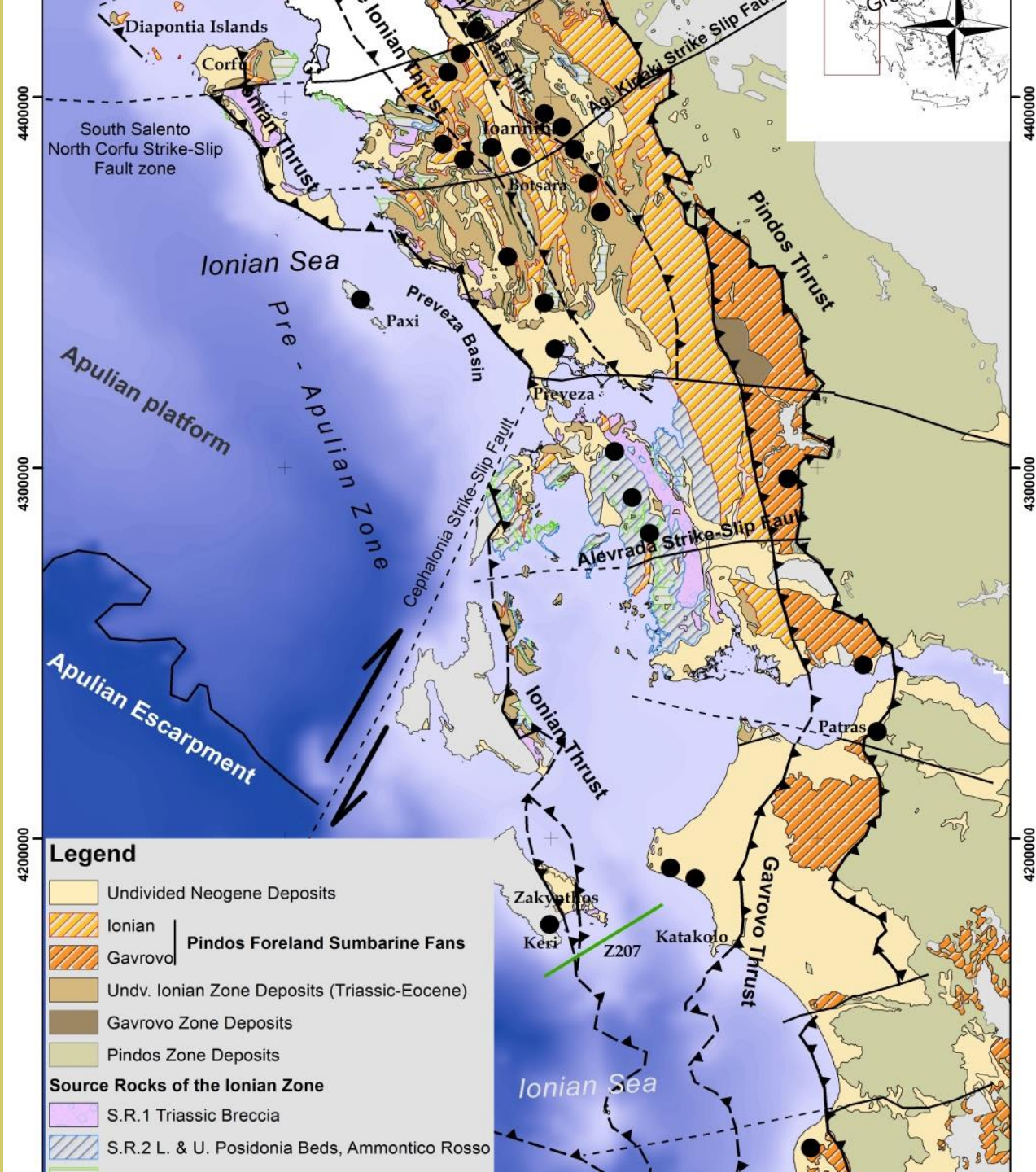
ΤΕΚΤΟΝΙΚΟ ΚΑΘΕΣΤΩΣ

Η λεκάνη προχώρας της Πίνδου εκτείνεται στη δυτική Ελλάδα από την οροσειρά της Πίνδου μέχρι τμήμα των νησιών του Ιονίου. Στο βορά εκτείνεται μέχρι την Αλβανία και στο νότο φτάνει να καλύπτει μεγάλα τμήματα της Κρήτης για να φτάσει, περνώντας από Ρόδο και Κάρπαθο, στην Τουρκία.

Έχει τη γεωμετρία ενός τόξου και έκταση που ξεπερνά τα 6000 τ.χλμ. Καθοριστική ήταν η επώθηση της Πίνδου για την δημιουργία της λεκάνης.

Για την ανάπτυξή της ωστόσο δούλεψε ολόκληρο το σύστημα FTB με 5 επωθήσεις ΒΒΔ διεύθυνσης (Γάβροβο, Εσ. Μεσ. Εξ. Ιόνια αλλά και 4 τουλάχιστον μεγάλα ρήγματα μετασχηματισμού σχεδόν κάθετα στον άξονα των επωθήσεων.

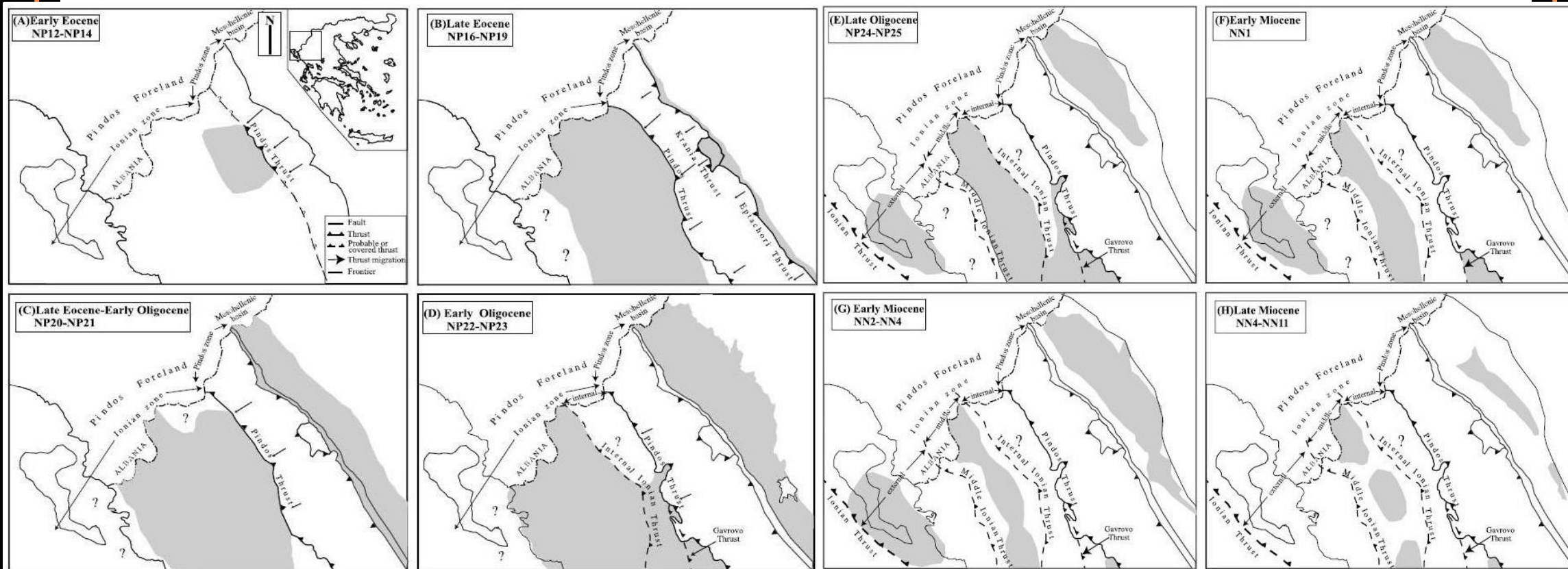
ΛΕΚΑΝΗ ΠΡΟΧ'ΩΡΑΣ ΤΗΣ ΠΙΝΔΟΥ



ΠΕΡΙΒΑΛΛΟΝΤΑ/ΕΞΕΛΙΞΗ

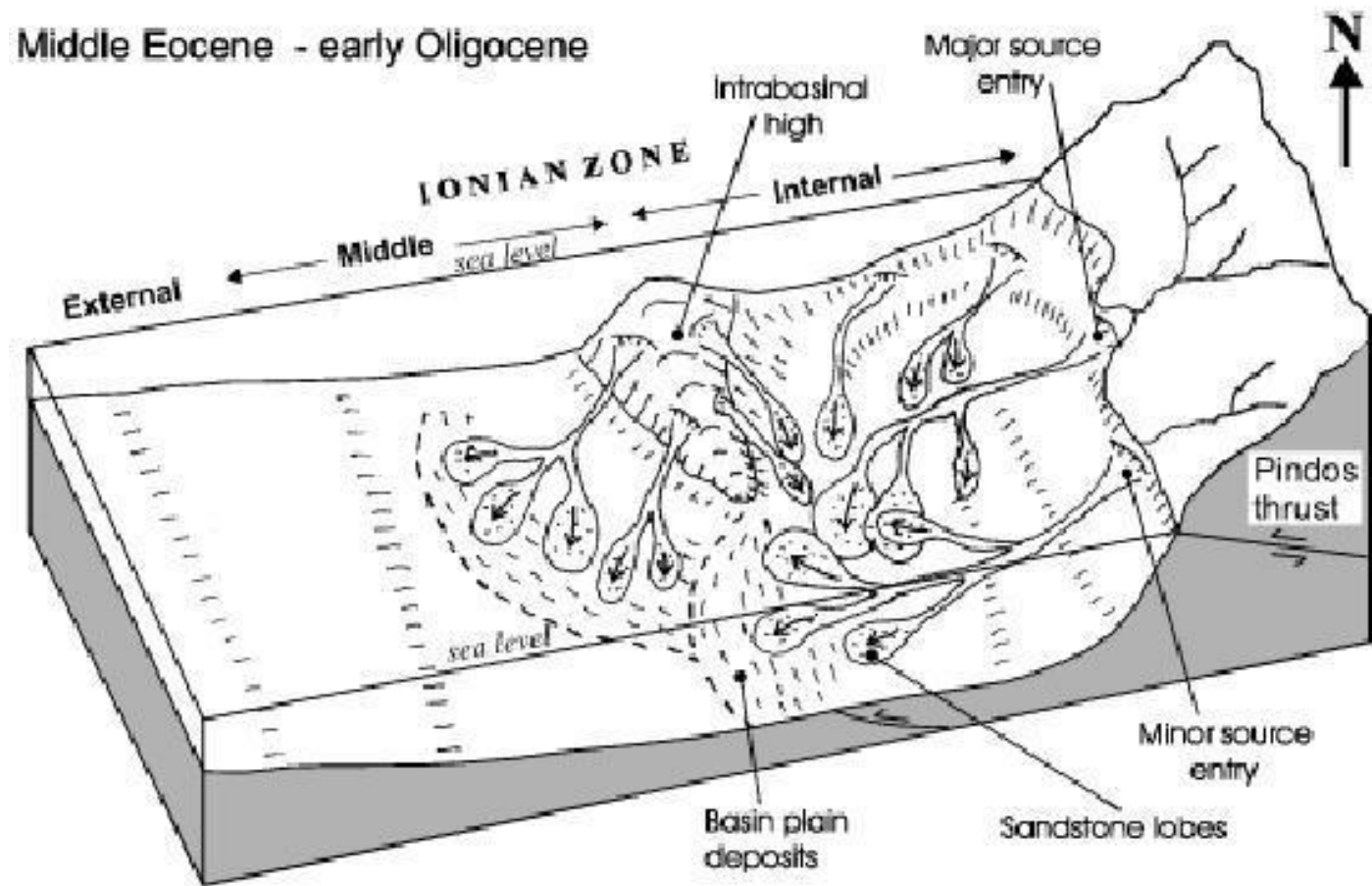
- ✓ Κυριαρχούν οι αποθέσεις υποθαλάσσιων ριπιδίων ενώ απαντούν και ανά τόπους αποθέσεις υφαλοκρηπίδας (Μέτσοβο) με ηλικίες από Αν. Ηώκαινο μέχρι Κατ. Μειόκαινο.
- ✓ Τα αδρομερή ιζήματα απαντούν στο μέτωπο της επώθησης και συνοδεύουν τα ρήγματα μετασχηματισμού.
- ✓ Από την ανοιχτή αρχική λεκάνη που δημιουργήθηκε από την επώθηση της Πίνδου, αναπτύχθηκαν αρκετά υβώματα λόγω των μεταγενέστερων επωθήσεων.
- ✓ Όλες οι επιμέρους υπολεκάνες που δημιουργούνται από τις επωθήσεις σε λεκάνες οπισθοχώρας κατά το το Μειόκαινο όπου η κύρια δράση μεταναστεύει προς την Ιόνια επώθηση. Γίνονται έτσι πιο στενές και επιμήκεις, ενώ σε σημεία ρηχεύουν και προκύπτουν αποθέσεις υφαλοκρηπίδας.

ΕΞΕΛΙΞΗ ΤΗΣ ΛΕΚΑΝΗΣ



MONTE
ΛO

Middle Eocene - early Oligocene



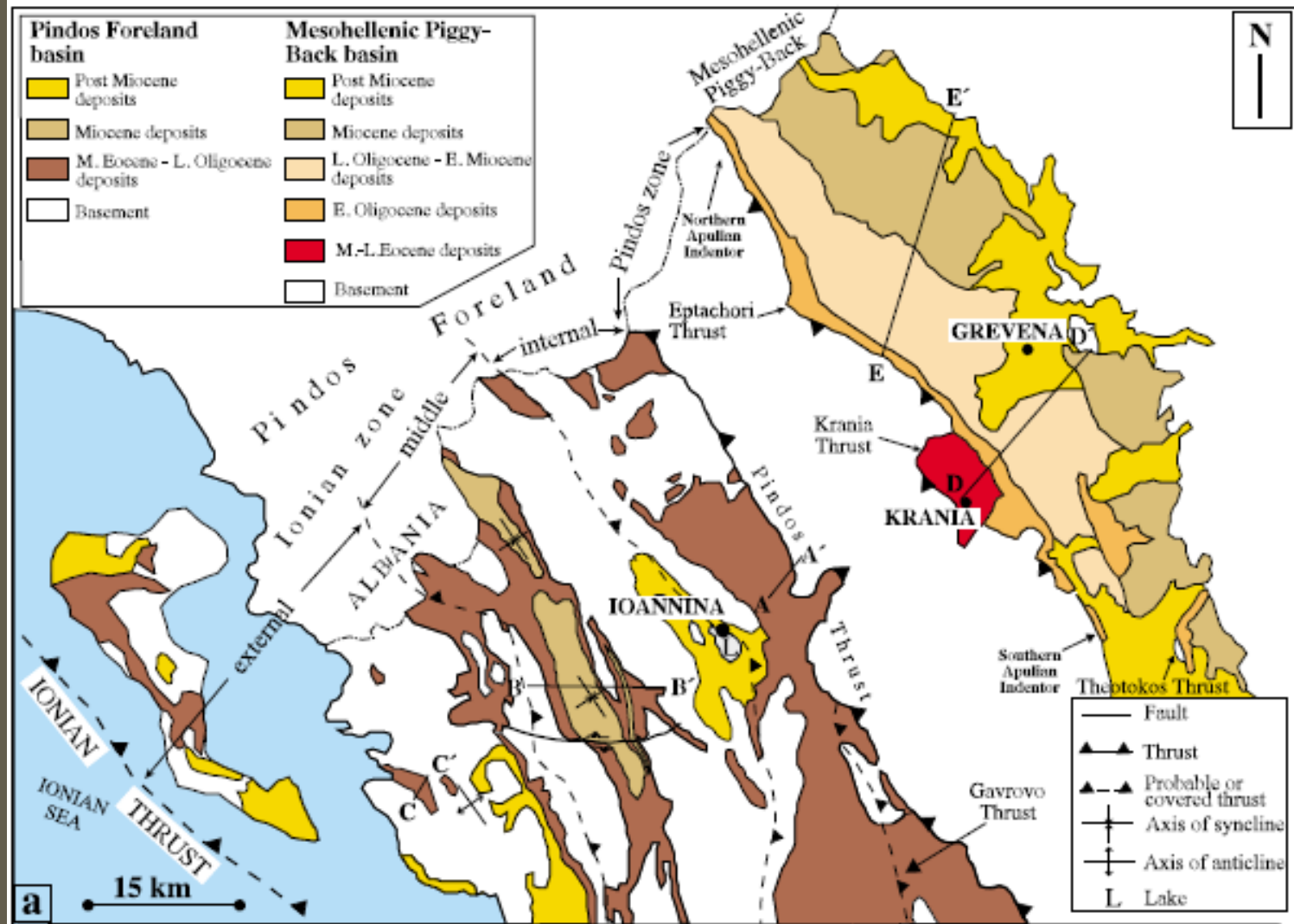


Fig 2a
 Fig. 2a. Map of central and NW Greece showing the Pindos foreland and Mesohellenic piggy-back basins, with the locations of cross-sections shown in Fig. 2b.