

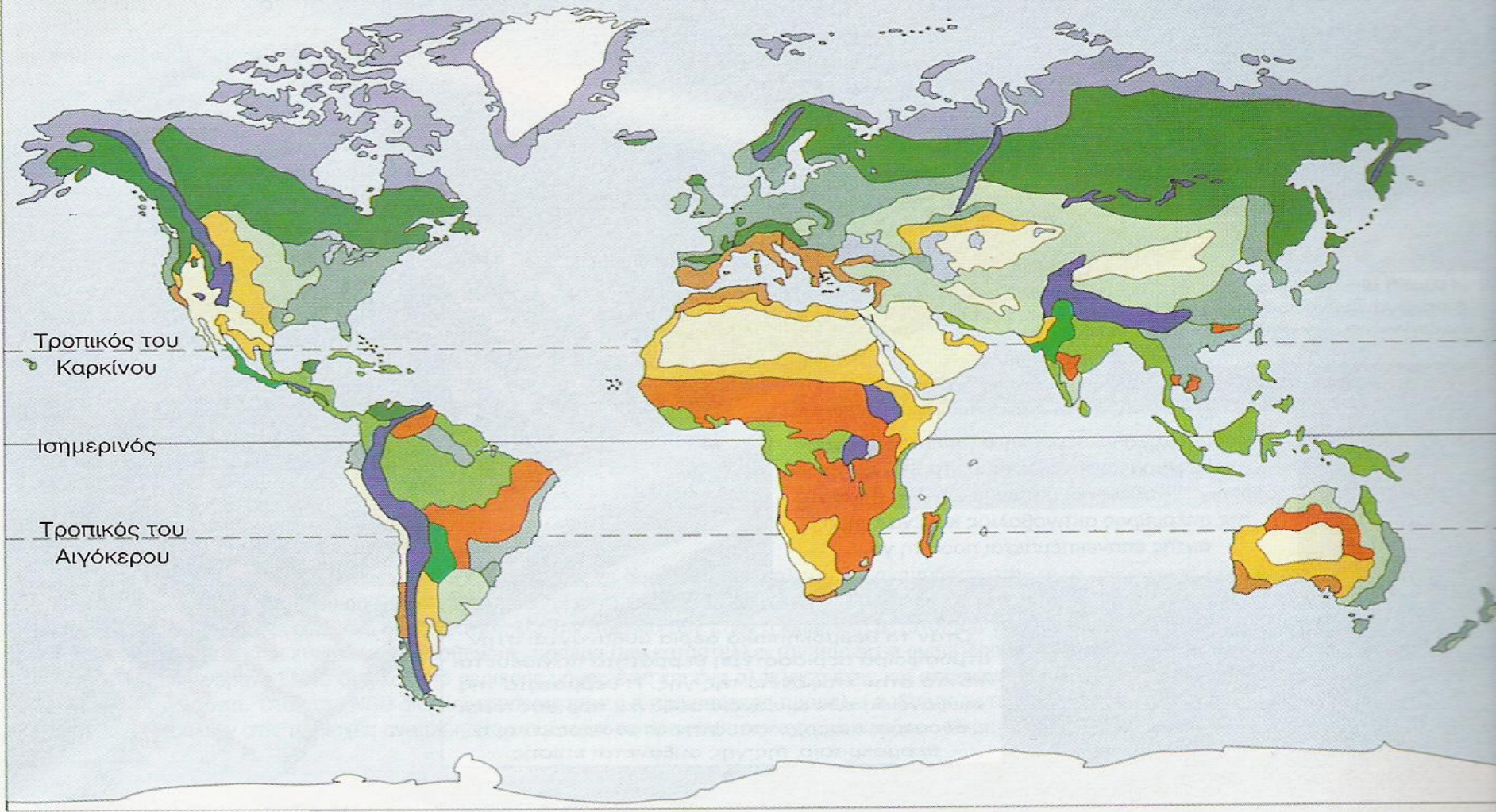
# Η ΠΥΡΚΑΓΙΑ ΣΤΑ ΜΕΣΟΓΕΙΑΚΟΥ ΤΥΠΟΥ ΟΙΚΟΣΥΣΤΗΜΑΤΑ ΚΑΙ Ο ΕΥΝΟΪΚΟΣ ΤΗΣ ΡΟΛΟΣ Σ' ΑΥΤΑ



# ΠΟΙΑ ΕΙΝΑΙ ΤΑ ΜΕΣΟΓΕΙΑΚΑ ΤΥΠΟΥ ΟΙΚΟΣΥΣΤΗΜΑΤΑ;

- ➡ 60% στις χώρες γύρω από τη Μεσόγειο
- ➡ 22% των εκτάσεων στην Αυστραλία
- ➡ 10% στην Καλιφόρνια
- ➡ 5% στην Κεντρική Χιλή
- ➡ 3% στη Νότιο Αφρική





Αρκτική τούντρα (πολιοί λειμώνες)

Αείφυλλα κωνοφόρα δάση

Εύκρατο φυλλοβόλο δάσος

Εύκρατοι λειμώνες

Ξηρά δάση, θαμνώδεις εκτάσεις

M.T.O.

M.T.O.

Έρημος

Τροπικό βροχοδάσος

Τροπικό αείφυλλο δάσος

Θαμνώδης έκταση

Τροπική σαβάννα

Ημίερμος  
 Ξηροί λειμώνες

Όρη

Παγετώνας



# Χαρακτηριστικά κλίματος των Μ.Τ.Ο.

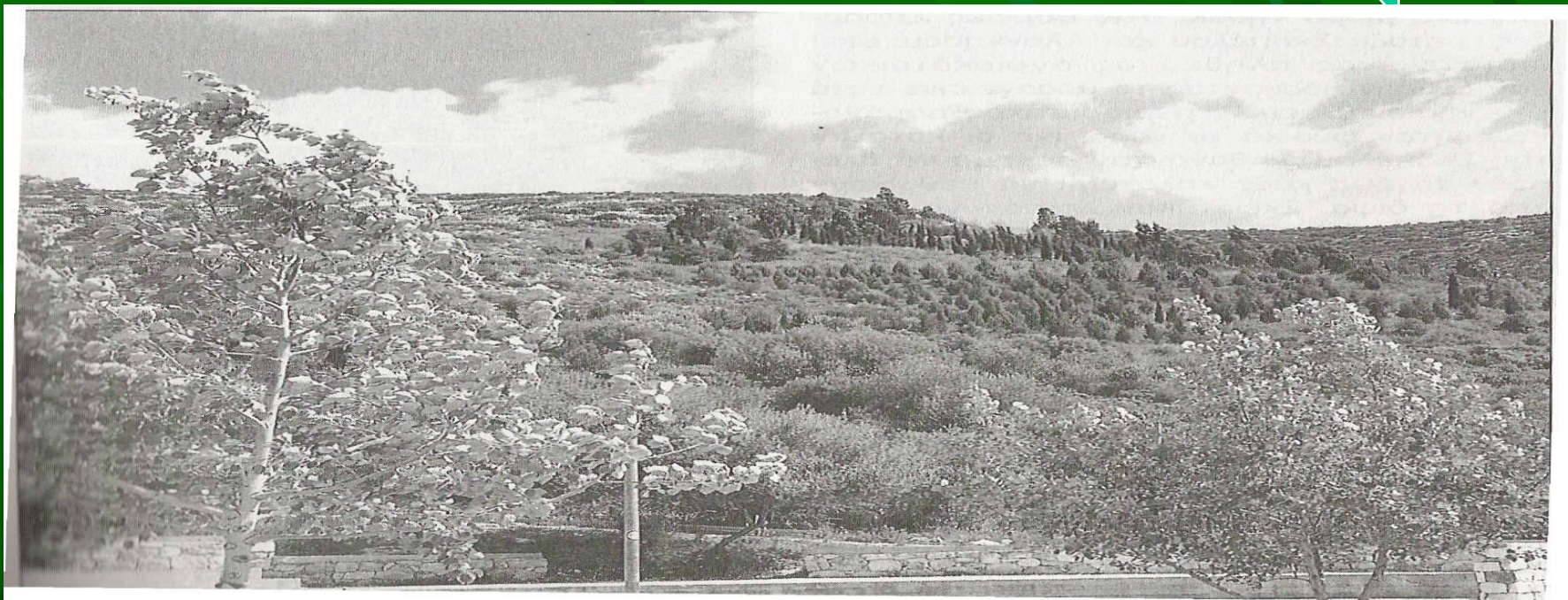
- χειμερινές βροχοπτώσεις
- καλοκαιρινή ξηρασία με ποικίλη διάρκεια
- υψηλή διακύμανση των βροχοπτώσεων από χρόνο σε χρόνο
- ήπια έως ζεστά-καυτά καλοκαίρια
- ψυχροί έως πολύ ψυχροί χειμώνες
- έντονη ηλιακή ακτινοβολία



# ΤΑ ΕΛΛΗΝΙΚΑ ΔΑΣΗ

τα περισσότερα είναι Μεσογειακά

προσαρμοσμένα σε ξηρά, ζεστά καλοκαίρια  
και σε ψυχρούς χειμώνες



# ΤΕΣΣΕΡΙΣ ΜΥΘΟΙ ΓΙΑ ΤΑ ΕΛΛΗΝΙΚΑ ΔΑΣΗ

- ? Το δάσος καταστρέφεται μετά την πυρκαγιά
- ? Η πυροπροστασία των δασών είναι υπόθεση των καλοκαιρινών μηνών
- ? Τα ζώα, τα φυτά και οι μικροοργανισμοί εξαφανίζονται με τις φωτιές
- ? Η μείωση των ελληνικών δασών είναι πολύ εκτεταμένη

# φωτιά

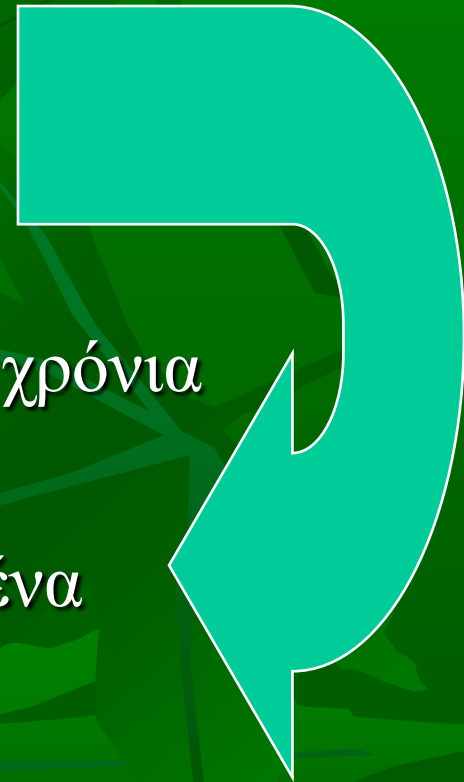


✦ φαινόμενο συνηθισμένο στα Μ.Τ.Ο.

✦ συμβαίνει με συγκεκριμένη περιοδικότητα

~ 30 περίπου χρόνια

πυροπροσαρμοσμένα



# πυρόφυτα

✦ Υποχρεωτικώς ριζοβλαστώνοντα είδη, στα οποία η αναβλάστησή τους διεγείρεται μετά τη φωτιά

⇒ πουρνάρι

✦ Δυνητικώς αναβλαστώνοντα είδη, των οποίων η αναβλάστησή και η φυτρωτικότητα των σπερμάτων τους διεγείρεται μετά τη φωτιά

⇒ πολυετή ποώδη φυτά

✦ Υποχρεωτικώς αναγεννώμενα με σπέρματα είδη, των οποίων η φυτρωτικότητα των σπερμάτων διεγείρεται μετά τη φωτιά

⇒ Χαλέπιος πεύκη



# Αίτια φυσικής πυρκαγιάς

Αυτανάφλεξη

Κεραυνοί



# ΠΟΥ ΟΦΕΙΛΕΤΑΙ Η ΥΨΗΛΗ ΕΥΠΑΘΕΙΑ ΤΩΝ Μ.Τ.Ο. ΣΤΗ ΦΩΤΙΑ;

- Στις κλιματολογικές συνθήκες
- Στην ευφλεκτικότητα της βλάστησης

Υψηλή περιεκτικότητα σε  
εκχυλίσματα

Χαμηλή περιεκτικότητα σε υγρασία

Μεγάλη πυκνότητα

αδιάσπαστη στρωμνή στο έδαφος

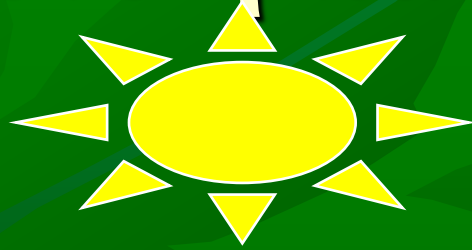
+

υψηλός βαθμός αφυδάτωσης

εύφλεκτο υλικό



# έντονο ηλιακό φως



ρητίνη

Η σύγκλιση των ακτίνων που περνούν μέσα από τη σταγόνα της ρητίνης έχει αποτέλεσμα ανάλογο με αυτό των ακτίνων που περνούν μέσα από ένα συγκλίνοντα φακό



# φωτιά



καθοριστικό ρόλο στην εξέλιξη της μεσογειακής βλάστησης  
και στη διαμόρφωση του μεσογειακού τοπίου



Μετά τη φωτιά, σημαντικές είναι οι απώλειες θρεπτικών ουσιών του εδάφους



Ωστόσο, το μεσογειακό σύστημα έχει αναπτύξει προσαρμοστικούς μηχανισμούς για την αναπλήρωση των θρεπτικών υλικών του εδάφους. Τα δύο πρώτα χρόνια μετά τη φωτιά, η παρουσία των ποωδών φυτών είναι εξαιρετικά αυξημένη, ενώ ιδιαίτερα υψηλή είναι η παρουσία των ψυχανθών. Τα ψυχανθή εμπλουτίζουν το έδαφος με άζωτο, επαναφέροντας το σύστημα σύντομα στα επίπεδα αζώτου που υπήρχαν πριν τη φωτιά.



# Δασική πυρκαγιά

↳ Έρπουσα -> κατακαίει μόνο την υποβλάστηση χωρίς να θίγει τα δέντρα

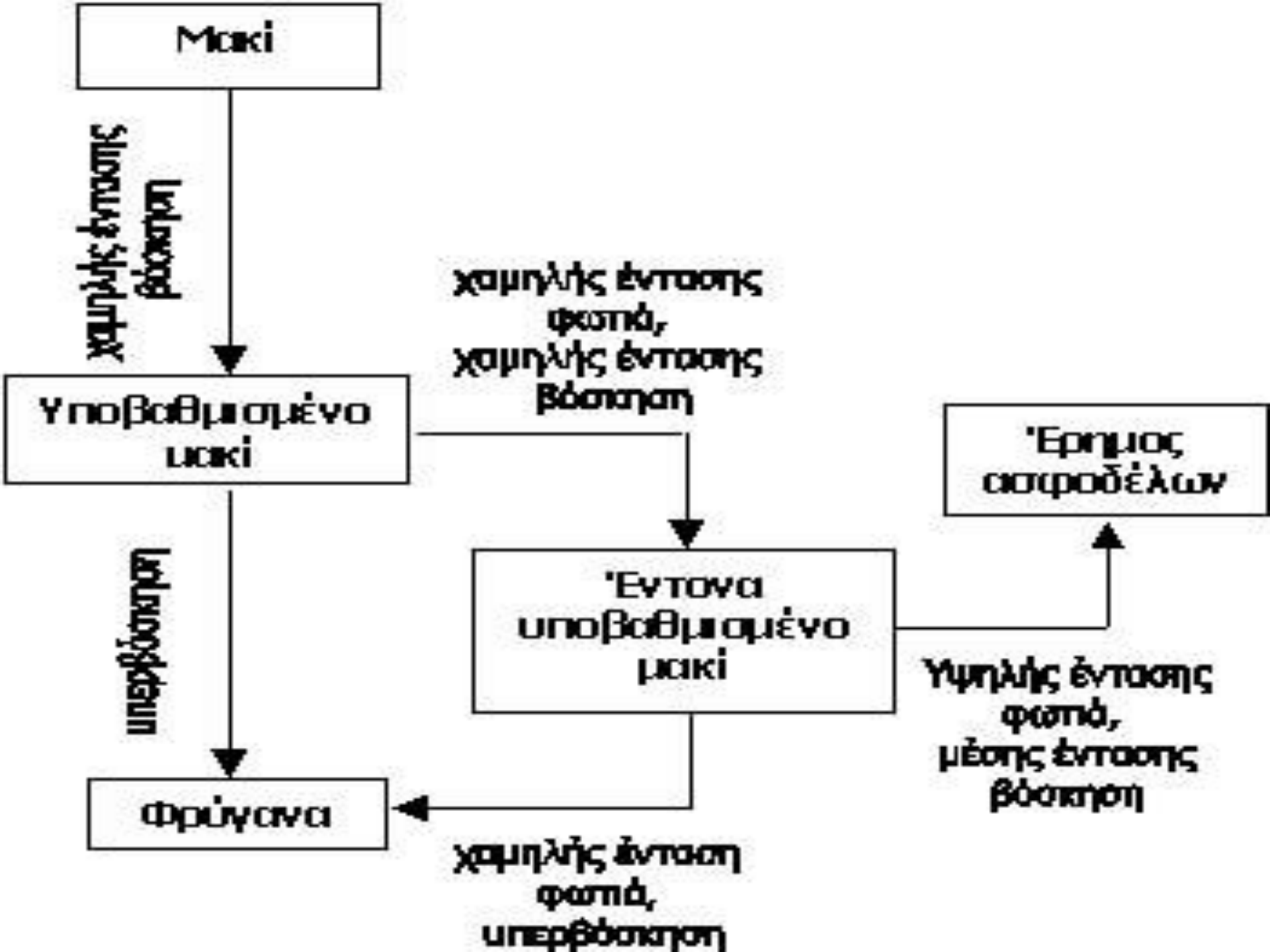
↳ επικόρυψη -> καταστρεπτική

✿ Η έρπουσα πυρκαγιά με τη μορφή του «ελεγχόμενου» ή προδιαγραμμένου πυρός» έχει καταστεί σήμερα σε πολλές χώρες (Αμερική, Αυστραλία κ.λ.π.) ένα όργανο χειρισμού δασών και βοσκοτόπων και την ανανέωση των οικοσυστημάτων



Στην Μεσογειακή περιοχή  
τα πευκοδάση  
διατηρούνται με την  
βοήθεια της πυρκαγιάς  
αλλιώς θα εξαφανιζόταν  
από τον ανταγωνισμό των  
πλατυφύλλων ειδών.





# ΟΦΕΛΗ ΤΗΣ ΠΥΡΚΑΓΙΑΣ

- Μείωση των συσσωρευμένων καυσίμων
- Διαχείριση υπολειμμάτων υλοτομίας
- Αύξηση της χορτονομής
- Βελτίωση των οικοτόπων άγριας ζωής
- Αλλαγή των υδρολογικών διαδικασιών
- Βελτίωση του περιβάλλοντος αισθητικά



**ΤΕΛΟΣ**

A field of yellow and red flowers, possibly a meadow or a garden, with the word 'ΤΕΛΟΣ' (The End) overlaid in large, bold, green, serif font. The text is underlined and has a slight shadow effect. The background is a dense field of small flowers, with yellow flowers in the foreground and red flowers in the background.