

ΟΙΚΟΓΕΝΕΙΑ ORCHIDACEAE



Η οικογένεια **Orchidaceae** αποτελείται από χερσαίες ή επιφυτικές, πολυετείς (σπανίως ετήσιες) πόες.

Χαρακτηριστικά γνωρίσματα

Ρίζες: συχνά κονδυλώδεις (στα χερσαία είδη) ή εναέριες (στα επιφυτικά είδη), τυπικά με πολυστρωματικό ριζάμφιο

Στελέχη: ριζωματώδη ή κορμώδη στα χερσαία είδη, ενώ στα επιφυτικά με ψευδοβολβό

Φύλλα: Σπειροειδή, δίστοιχα ή σπονδυλωτά, συνήθως περίβλαστα, απλά και με παράλληλη νεύρωση

Ταξιανθία: βότρυς, φόβη, στάχυσ, ή μονήρες άνθος

Ανθη: διγενή, σπάνιως μονογενή, ζυγόμορφα, συνήθως ανεστραμμένα με αποτέλεσμα την κατά 180° μετατόπιση των ανθικών μερών, επίγυνα

Περιάνθιο: δίσειρο, σπόνδυλοι με ιδιαίτερη ποικιλομορφία στο σχήμα και το χρώμα, κάποιες φορές με πλήκτρο ή με διευρυμένο σακοειδές τέπαλο. Το εσωτερικό μεσαίο κατώτερο τέπαλο (αν είναι ανεστραμμένο, στην πραγματικότητα φαίνεται ως ανώτερο νωρίς κατά την ανάπτυξη) ορίζεται ως γλωσσάριο και λειτουργεί ως πλατφόρμα προσγείωσης για τους επικονιαστές.

Στήμονας: μονήρης στα περισσότερα είδη

Ανδρείο: είναι συγχωνευμένο με το στύλο και το στίγμα και μαζί σχηματίζουν το **γυμνοστήμιο** (ή στήλη ή γυνοστύγιο)

Ανθήρες: με κατά μήκος ή διαφοροποιημένη διάνοιξη, δισπορειαγγειακοί, δίθηκοι στα περισσότερα γένη

Γυρεόκοκκοι: συγκολλημένοι σε 1-12 (τυπικά 2 ή 4) διακριτές μάζες κάθε μία από τις οποίες ορίζεται ως «**γυρεόμαγμα**»

Γυναικείο: σύγκαρπο με υποφυή ωοθήκη, 3 καρπόφυλλα και 1-3 χώρους.

Καρπός: Τοιχοραγής κάψα ή σπάνια ράγα

Σπέρματα: συχνά μεμβρανώδη-πτερωτά

ΕΠΙΚΟΝΙΑΣΗ: με διάφορα έντομα. Πουλιά, νυχτερίδες ή βατράχους. Κ'παοια είδη έχουν αξιοσημείωτες προσαρμογές για την επίτευξη της επικονίασης (π.χ. οπτική και χημική απομίμηση)

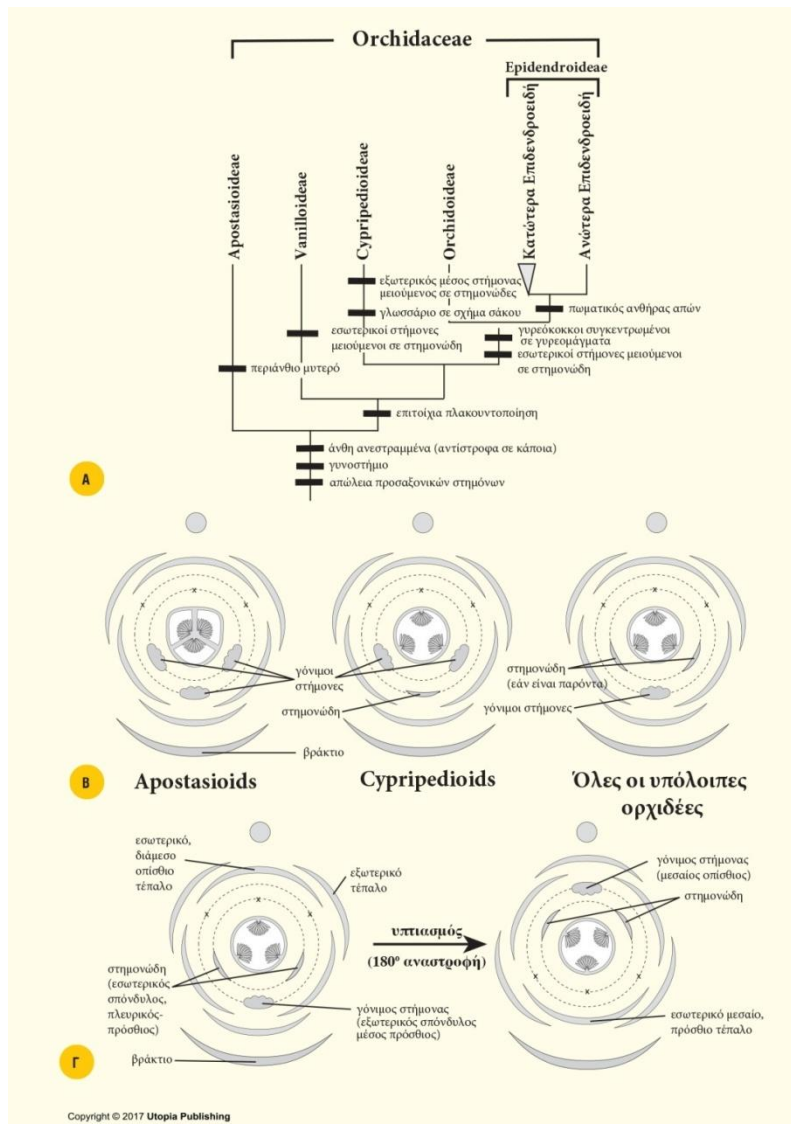


✓ Η οικογένεια Orchidaceae διακρίνεται από το ότι αποτελείται

✓ από **μυκορριζικές**, κυρίως πολυετείς, **χερσαίες ή επιφυτικές** πόες οι οποίες έχουν

✓ **ανεστραμμένα άνθη** με εμφανές **γλωσσάριο**, ανδρείο και γυναικείο προσφυή (ονομάζονται **γυνοστήμιο** ή γυνοστύγιο).

✓ Οι γυρεόκοκκοι συχνά συμφύονται σε μάζες από 1-πολλούς (**γυρεόμαγμα**), που φέρουν ένα ποδίσκο με κολλώδες άκρο, το οποίο είναι **η μονάδα διασποράς των γυρεοκόκκων** κατά τη διάρκεια της επικονίασης και καλείται **συσσκευή γυρεομάγματος**



Υποικογένειες:
 Apostasioideae
 Vanilloideae
 Cyripedioideae
 Orchidoideae
 Epidendroideae

- A. Κλαδόγραμμα των σημαντικών ομάδων ορχιδεών
 B. Ανθικά διαγράμματα των Apostasoids, Cyripedioids και των άλλων ορχιδεών
 Γ. Ανθικά διαγράμματα πριν και μετά την αναστροφή