



# ΤΥΠΟΙ ΟΙΚΟΤΟΠΩΝ

---

Με χαρακτηριστικά είδη των γενών *Fagus*, *Castanea* & *Quercus* της οικογένειας *Fagaceae*.

# ΤΥΠΟΙ ΟΙΚΟΤΟΠΩΝ

91. Δάση εύκρατων περιοχών της Ευρώπης	
9110	Δάση οξυάς από <i>Luzulo-Fagetum</i>
9130	Δάση οξυάς με <i>Asperulo-Fagetum</i>
9140	Μεσοευρωπαϊκά υποαλπικά δάση οξυάς με <i>Acer</i> και <i>Rumex arifolius</i>
9150	Μεσοευρωπαϊκά ασβεστόφιλα δάση οξυάς <i>Cephalanthero-Fagion</i>
91F0	Μεικτά δάση με <i>Quercus robur</i> , <i>Ulmus laevis</i> , <i>Ulmus minor</i> , <i>Fraxinus excelsior</i> ή <i>Fraxinus angustifolia</i> ( <i>Ulmion minoris</i> ) κατά μήκος μεγάλων ποταμών
91M0	Παννωνικά – βαλκανικά δάση τούρκικης δρυός – κοινής δρυός
92. Μεσογειακά δάση φυλλοβόλων	
9250	Δάση δρυός με <i>Quercus trojana</i>
9260	Δάση με <i>Castanea sativa</i>
9270	Ελληνικά δάση οξυάς με <i>Abies borisii-regis</i>
9280	Δάση με <i>Quercus frainetto</i>
93. Μεσογειακά δάση σκληρόφυλλων	
9310	Δάση δρυός του Αιγαίου με <i>Quercus brachyphylla</i>
9340	Δάση με <i>Quercus ilex</i> και <i>Quercus rotundifolia</i>
9350	Δάση με <i>Quercus macrolepis</i>
934A	Ελληνικά δάση πρίνου
5340	Σκληρόφυλλοι θαμνώνες με <i>Quercus coccifera</i>



# ΔΑΣΗ ΜΕ ΕΙΔΗ ΤΟΥ ΓΕΝΟΥΣ *Quercus*

---

## 91. Δάση εύκρατων περιοχών της Ευρώπης

- 91F0** Μεικτά δάση με *Quercus robur*, *Ulmus laevis*, *Ulmus minor*, *Fraxinus excelsior* ή *Fraxinus angustifolia* (*Ulmion minoris*) κατά μήκος μεγάλων ποταμών
- 91M0** Πανωνικά – βαλκανικά δάση τούρκικης δρυός – κοινής δρυός

## 92. Μεσογειακά δάση φυλλοβόλων

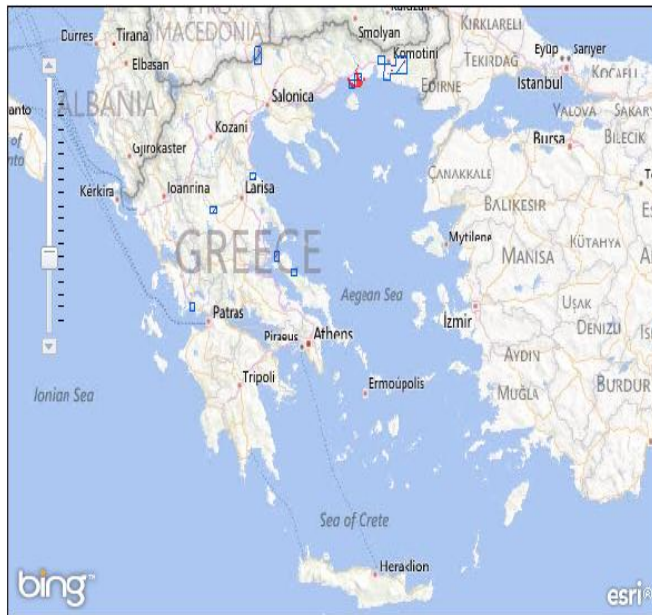
- 9250** Δάση δρυός με *Quercus trojana*
- 9280** Δάση με *Quercus frainetto*

## 93. Μεσογειακά δάση σκληρόφυλλων

- 9310** Δάση δρυός του Αιγαίου με *Quercus brachyphylla*
- 9340** Δάση με *Quercus ilex* και *Quercus rotundifolia*
- 9350** Δάση με *Quercus macrolepis*
- 934A Ελληνικά δάση πρίνου
- 5340 Σκληρόφυλλοι θαμνώνες με *Quercus coccifera*

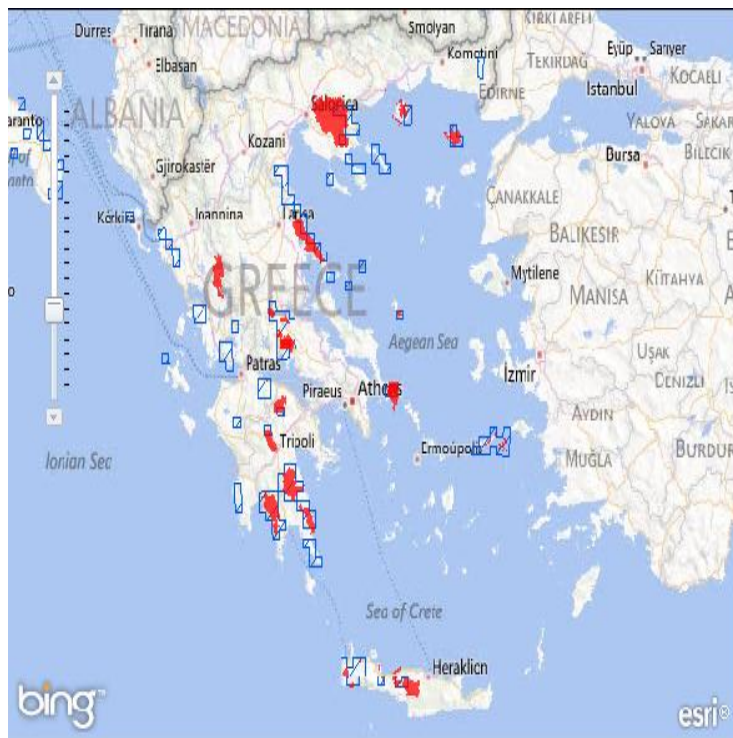
**91F0.** Μεικτά παραποτάμια δάση με *Quercus robur*, *Ulmus laevis* και *Ulmus minor*, *Fraxinus excelsior* ή *Fraxinus angustifolia*, κατά μήκος μεγάλων ποταμών των Ατλαντικών και Μεσευρωπαϊκών περιοχών (*Ulmion minoris*).

- Απαντούν σε επίπεδες εκτάσεις και στο μεγαλύτερο μέρος των οχθών των ποταμών και αναπτύσσονται σε πρόσφατες αλλουβιακές αποθέσεις.
- Φτάνει μέχρι τα 200m υψόμετρο.
- Η μεγαλύτερη απειλή του είδους είναι οι αποξηράνσεις.
- Η κατάσταση διατήρησης στην Ελλάδα θεωρείται «Ευνοϊκή».



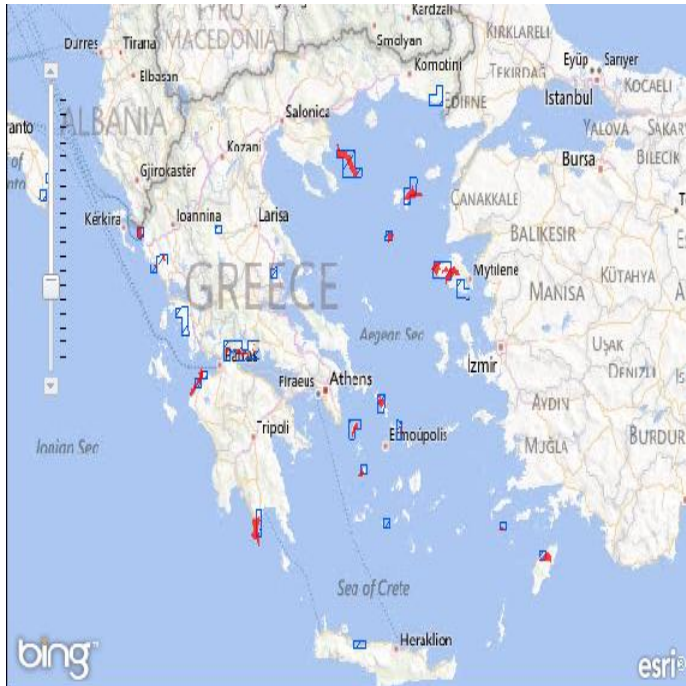
## 9340. Δάση κυριαρχούμενα από *Quercus ilex* (αριά) και *Quercus rotundifolia* .

- Απαντά σε ασβεστολιθικά εδάφη όσο και εδάφη που προέρχονται από μαρμαρυγιακούς σχιστόλιθους, γρανίτες κ.α.
- Τα υψόμετρα κυμαίνονται από 300-1000m.
- Παράγοντες υποβάθμισης των δασών αριάς αποτελούν η υλοτομία, οι εκχερσώσεις και οι πυρκαγιές.
- Η κατάσταση διατήρησης στην Ελλάδα θεωρείται «Ευνοϊκή».



## 9350. Δάση με *Quercus macrolepis*

- Απαντά σε πεδινές έως και ορεινές περιοχές, πάνω σε διάφορους τύπους γεωλογικού υποστρώματος.
- Τα υψόμετρα κυμαίνονται από 0-100m.
- Η έντονη βόσκηση, οι δασικές πυρκαγιές, η παράνομη υλοτομία και οι εκχερσώσεις αποτελούν τις κυριότερες απειλές.
- Η κατάσταση διατήρησης στην Ελλάδα θεωρείται «Ευνοϊκή».



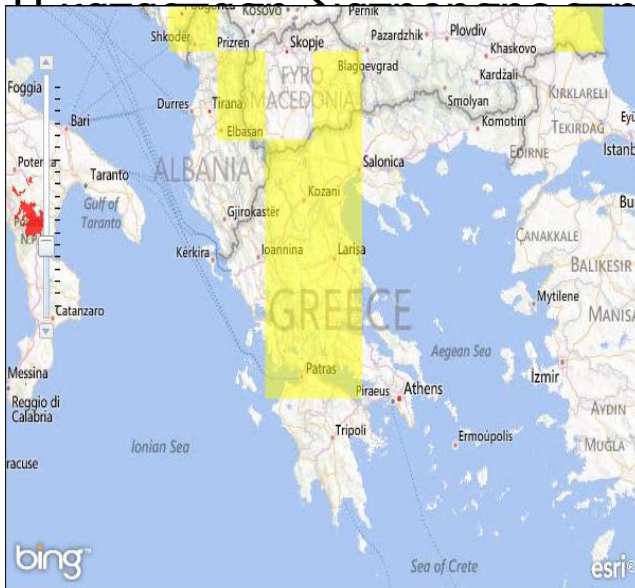
## 9250. Δάση δρυός *Quercus trojana*

- Απαντά σε διάφορα γεωλογικά υποστρώματα, αλλά κυρίως πάνω σε ασβεστόλιθους, δολομίτες και φλύσχη.
- Τα υψόμετρα κυμαίνονται από 400-1400m.
- Οι πυρκαγιές σε συνδυασμό με τη βόσκηση από κατσίκια, οι εκχερσώσεις και οι αλλαγές χρήσης γης είναι οι κυριότερες απειλές.
- Η κατάσταση διατήρησης στην Ελλάδα θεωρείται «Ευνοϊκή».

# 9280. Δάση οξιάς με πλατύφυλλη δρυ *Quercus frainetto*.

- Απαντούν συνήθως σε υποβαθμισμένα, σχετικά ξηρά έως μέτρια υγρά και φτωχά σε οργανικό υλικό εδάφη και πάνω σε ποικίλα γεωλογικά υποστρώματα.
- Τα υψόμετρα κυμαίνονται από 650-1500m.
- Απειλή για το είδος είναι ότι η οξιά επικρατεί της δρυός καθώς και η υπερβόσκηση.

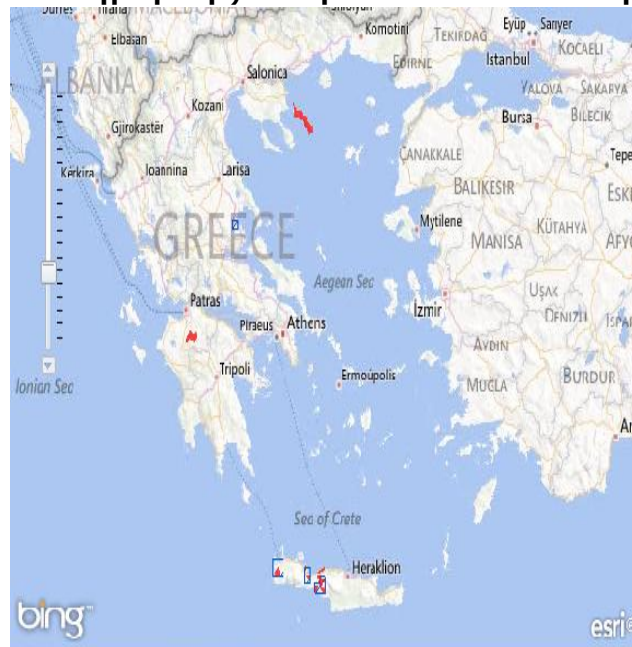
➤ Η οξιά και η δρυς στην Ελλάδα *Quercus frainetto*





## 9310. Δάση δρυός του Αιγαίου με *Quercus brachyphylla*.

- Απαντούν σε υγρές κατά κύριο λόγο περιοχές και σε εδάφη ποικίλων εκθέσεων με ήπιες κλίσεις και διάφορα γεωλογικά στρώματα.
- Τα υψόμετρα κυμαίνονται από 200-700m.
- Οι φωτιές, οι εκχερσώσεις, οι αλλαγές στη χρήση της γης αποτελούν κινδύνους, ενώ η βόσκηση εμποδίζει την αναγέννηση και επηρεάζει τη δομή των συστάδων.
- Η κατάσταση διατήρησης στην Ελλάδα θεωρείται «Ευνοϊκή».



## 934A. Ελληνικά δάση Πρίνου – *Quercus coccifera*

- Απαντά κυρίως σε σκληρά ασβεστολιθικά υποστρώματα και λιγότερα σε μαρμαρυ-γιακούς και αργιλικούς σχιστόλιθους και σε άλλα πετρώματα. Τα εδάφη είναι άγονα και σκελετικά, υπάρχουν όμως και σε εδάφη υγρά.
- Εμφανίζεται σε ήπιες έως πολύ έντονες κλίσεις (0-70%).
- Το υψόμετρο εμφάνισης του ποικίλει από το επίπεδο της θάλασσας μέχρι τα 1200 -1600m.





# ΔΑΣΗ ΟΞΥΑΣ

## ΤΥΠΟΙ ΟΙΚΟΤΟΠΩΝ

### 91. Δάση εύκρατων περιοχών της Ευρώπης

<b>9110</b>	Δάση οξυάς από <i>Luzulo-Fagetum</i>
<b>9130</b>	Δάση οξυάς με <i>Asperulo-Fagetum</i>
<b>9140</b>	Μεσοευρωπαϊκά υποαλπικά δάση οξυάς με <i>Acer</i> και <i>Rumex arifolius</i>
<b>9150</b>	Μεσοευρωπαϊκά ασβεστόφιλα δάση οξυάς <i>Cephalanthero-Fagion</i>

### 92. Μεσογειακά δάση φυλλοβόλων

<b>9270</b>	Ελληνικά δάση οξυάς με <i>Abies borisii-regis</i>



## ΔΑΣΗ ΟΞΥΑΣ

---

- Τα δάση οξυάς απαντώνται σε μεγάλα και μεσαία υψόμετρα (800-1700μ)
- Η δασική οξιά σχηματίζει δάση αμιγή, δηλαδή χωρίς κανένα ξένο στοιχείο, που καταλαμβάνουν μεγάλη έκταση
- Είναι δάση σκιερά όπου τα δέντρα συχνά φτάνουν τα 30μ ύψος
- Παρέχουν καλής ποιότητας ξυλεία και καυσόξυλα γι ' αυτό και απειλούνται από την ανεξέλεγκτη υλοτομία



*Fagus sylvatica*



## ΤΑ ΔΑΣΗ ΟΞΙΑΣ ΔΙΑΚΡΙΝΟΝΤΑΙ ΣΕ:

---

- Ουδετερόφιλα δάση οξιάς
- Μεσευρωπαϊκά υπαλπικά δάση οξιάς
- Μεσευρωπαϊκά δάση οξιάς σε ασβεστόλιθο
- Δάση σε κλιτύες, λιθώνες και χαράδρες
- Οξύφιλα δάση οξιάς

# ΟΥΔΕΤΕΡΟΦΙΛΑ ΔΑΣΗ ΟΞΙΑΣ (9130)

Δάση με *Fagus sylvatica* s.l και στα υψηλότερα όρη , μικτά δάση οξιάς-ελάτης (*Fagus-Abies*) ή οξιάς-ελάτης-ερυθρελάτης (*Fagus-Abies-Picea*)

- Αποικίζουν υγρούς και μεσοφυτικούς αλλά και σχετικά ξηρούς και θερμούς βιοτόπους
- Αποικίζουν ελάφρως όξινα έως σχεδόν ουδέτερα εδάφη. Στη Μεσευρώπη εγκαθίσταται σε ασβεστολιθικά πετρώματα ενώ στην Ελλάδα εμφανίζεται σε πυριτικά. Η διαφορά οφείλεται στις συνθήκες υγρασίας και θερμοκρασίας.
- Ο όροφος των δέντρων έχει κάλυψη 50-100%
- Ο όροφος των θάμνων έχει κάλυψη 15%
- Ο όροφος των ποών έχει κάλυψη 40%
- ΠΑΡΟΥΣΑ ΔΙΑΧΕΙΡΙΣΗ ΚΑΙ ΔΥΝΑΜΙΚΗ: Προτεραιότητα στην αειφορική διαχείριση των δασών οξιάς με επίλεκτες υλοτομίες και ενθάρρυνση της φυσικής αναπαραγωγής τους με αναγεννητικές υλοτομίες.
- ΠΡΟΥΠΟΘΕΣΕΙΣ ΔΙΑΤΗΡΗΣΗΣ: Προστασία αντιπροσωπευτικών συστάδων σε κάθε ορεινό όγκο, Απαγόρευση βόσκησης κατσικιών και προβάτων μόνο μικρής έντασης βόσκηση βοοειδών είναι ανεκτή από το οικοσύστημα

# ΜΕΣΕΥΡΩΠΑΙΚΑ ΥΠΑΛΠΙΚΑ ΔΑΣΗ ΟΞΥΑΣ ΜΕ *Acer* και *Rumex arifolius* (9140)

Δάση οξυάς τα οποία αποτελούνται συνήθως από χαμηλού ύψους, χαμηλόκλαδα δένδρα με μεγάλη συμμετοχή της σφενδάμου (*Acer pseudoplatanus*) και απαντούν κοντά στα δενδροόρια, κυρίως στα χαμηλά όρη με ωκεάνιο κλίμα της Δ,Κ και Β Ευρώπης αλλά και σε ασβεστολιθικούς βιοτόπους μεγάλων υψομέτρων της Ν Ευρώπης.

Αποικίζουν κρυσταλλικούς ασβεστόλιθους, στον ορεινό- , ορο- Μεσογειακό και υπαλπικό όροφο βλάστησης και έχουν περιορισμένη εμφάνιση σε μικρό αριθμό βουνών της Ελλάδας.

- Τα δάση οξιάς της Ν Βαλκανικής ενώ φαίνεται να μοιάζουν με τα δάση της Κ Ευρώπης διαφέρουν ως προς τη χλωριδική τους σύνθεση.
- Τα είδη *Fagus* και *Abies borisii-regis*, διαμορφώνουν και τον δενδρώδη και το θαμνώδη όροφο
- Παρατηρείται ικανοποιητική φυσική αναγέννηση
- Περιορισμός των ανθρωπογενών επιδράσεων, της υλοτομίας και της βόσκησης στις δασικές κοινότητες κοντά στα δενδροόρια





# ΜΕΣΕΥΡΩΠΑΙΚΑ ΔΑΣΗ ΟΞΥΑΣ ΣΕ ΑΣΒΕΣΤΟΛΙΘΟΥΣ (*Cephalanthero-Fagion*) (9150)

---

Ξηρο-θερμόφιλα δάση οξυάς που απαντούν από τον ημι-ορεινό έως το υπαλπικό όροφο βλάστησης σε περιοχές της Μεσευρώπης και της Δ. Ευρώπης που επηρεάζονται από τον Ατλαντικό.

- Απαντούν σε ασβεστολιθικά άλλα και πυριτικά πετρώματα
- Σε εδάφη μέτρια ανεπτυγμένα κλίσης έως 70% και υψομέτρου 850-1800μ
- Ο οικότοπος έχει συστάδες ύψους μέχρι 30μ
- Ο όροφος των δέντρων καλύπτει τα 60-95%
- Παραεδάφια βλάστηση πλούσια σε πόες και θάμνους
- ΣΗΜΕΡΙΝΕΣ ΚΑΙ ΔΥΝΗΤΙΚΕΣ ΑΠΕΙΛΕΣ: Υποκατάσταση των *Fagus-Abies* από το *Pteridium aquilinum*. Η βόσκηση από κατσίκια έχει ως συνέπεια εμφάνιση ψευδομακκίας βλάστησης



# ΟΜΟΙΟΤΗΤΕΣ-ΔΙΑΦΟΡΕΣ ΤΥΠΩΝ ΟΙΚΟΤΟΠΩΝ ΜΕ ΟΞΥΑ

---

- Διαφορετικό υψόμετρο
- Διαφορετικός τύπος εδάφους που αναπτύσσονται
- Διαφορετική φυσιογνωμία και δομή
- Παρόμοια παρούσα διαχείριση
- Παρόμοιες απειλές
- Εύρος εξάπλωσης (τα περισσότερα)
- Προϋποθέσεις διατήρησης (παρόμοιες)