



ΠΑΝΕΠΙΣΤΗΜΙΟ  
ΠΑΤΡΩΝ  
UNIVERSITY OF PATRAS

# ΑΝΟΙΚΤΑ ακαδημαϊκά μαθήματα ΠΠ

---

## 11<sup>η</sup> Διάλεξη

Ενδεικτικές λύσεις ασκήσεων

## Περιεχόμενα

1 <sup>η</sup> Άσκηση – Σχεσιακό σχήμα ΒΔ δημοτικής βιβλιοθήκης .....	4
2 <sup>η</sup> Άσκηση – Σχεσιακό σχήμα ΒΔ συνεργείου αυτοκινήτων .....	6
3 <sup>η</sup> Άσκηση – Σχεσιακό σχήμα ΒΔ διαχείρισης μαθημάτων.....	8
4 <sup>η</sup> Άσκηση – Σχεσιακό σχήμα για ΒΔ νοσοκομείου .....	10
5 <sup>η</sup> Άσκηση – Σχεσιακό σχήμα για ΒΔ διαχείρισης προξενείων .....	12
6 <sup>η</sup> Άσκηση – Σχεσιακό σχήμα για ΒΔ διαχείρισης εργαζομένων .....	14
Χρηματοδότηση .....	16
Σημείωμα Αναφοράς.....	17
Σημείωμα Αδειοδότησης.....	18

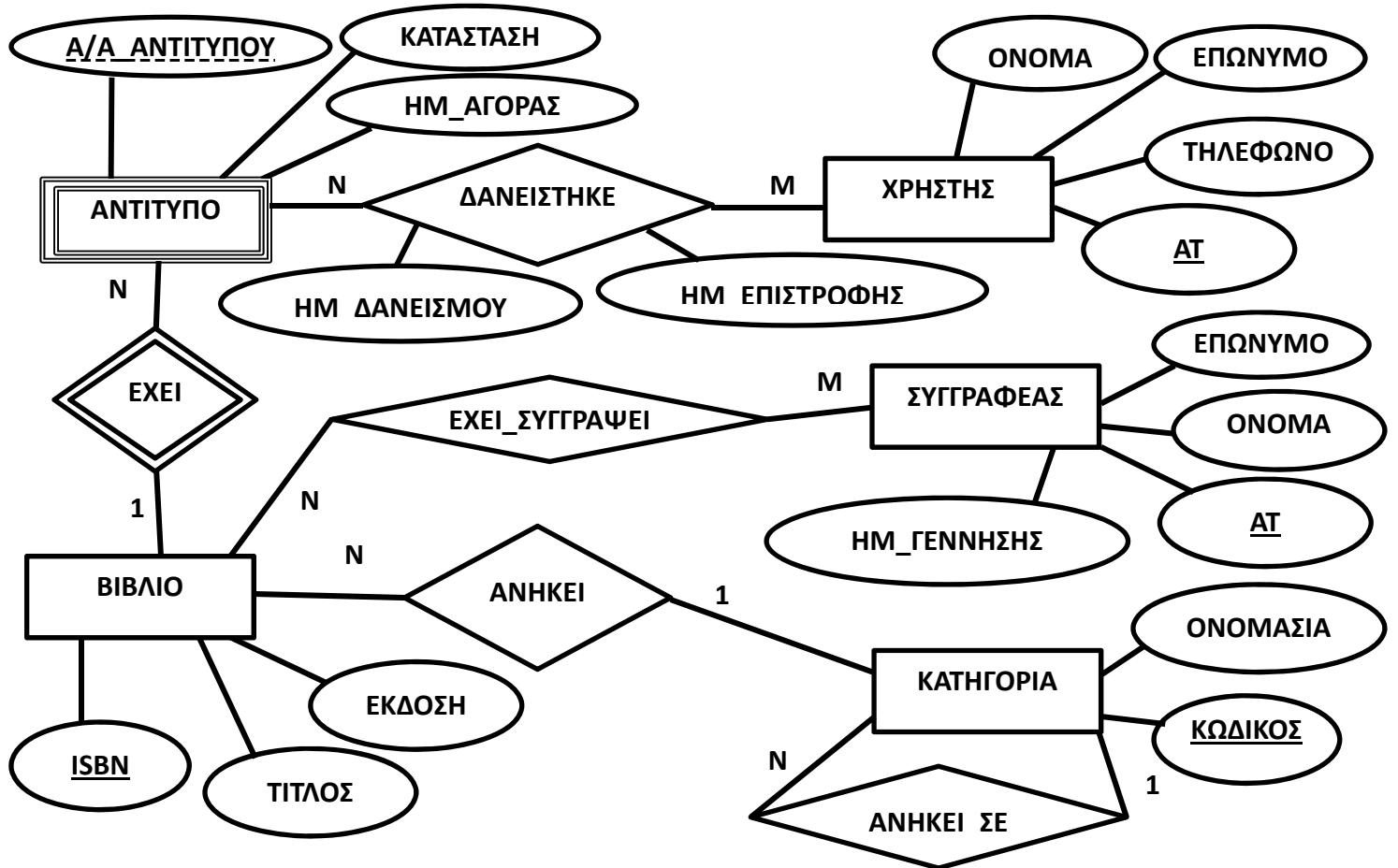
## **Πίνακας εικόνων**

Εικόνα 1: Διάγραμμα Οντοτήτων – Συσχετίσεων για τη ΒΔ δημοτικής βιβλιοθήκης.....	4
Εικόνα 2: Διάγραμμα Οντοτήτων – Συσχετίσεων για τη ΒΔ συνεργείου αυτοκινήτων.....	6
Εικόνα 3: Διάγραμμα Οντοτήτων – Συσχετίσεων για τη ΒΔ διαχείρισης μαθημάτων.....	8
Εικόνα 4: Διάγραμμα Οντοτήτων – Συσχετίσεων για τη ΒΔ νοσοκομείου.....	10
Εικόνα 5: Διάγραμμα Οντοτήτων – Συσχετίσεων για τη ΒΔ διαχείρισης προξενείων.....	12
Εικόνα 6: Διάγραμμα Οντοτήτων – Συσχετίσεων για τη ΒΔ διαχείρισης εργαζομένων.....	14

# 11<sup>η</sup> Διάλεξη – Ενδεικτικές λύσεις ασκήσεων

## 1<sup>η</sup> Άσκηση – Σχεσιακό σχήμα ΒΔ δημοτικής βιβλιοθήκης

Μετατρέψτε το επόμενο Διάγραμμα Οντοτήτων Συσχετίσεων, που αναφέρεται στο Πληροφοριακό Σύστημα μιας Δημοτικής Βιβλιοθήκης, στο ισοδύναμο Σχεσιακό Σχήμα, δηλαδή στους Πίνακες της Βάσης Δεδομένων.



Εικόνα 1: Διάγραμμα Οντοτήτων – Συσχετίσεων για τη ΒΔ δημοτικής βιβλιοθήκης

Ενδεικτική λύση

ΧΡΗΣΤΗΣ

<u>ΑΤ</u>	Όνομα	Επώνυμο	Τηλέφωνο
-----------	-------	---------	----------

ΔΑΝΕΙΣΤΗΚΕ

<u>ΑΤ</u>	<u>Α/α αντιτύπου</u>	<u>ISBN</u>	Ημ_δανεισμού	Ημ_επιστροφής
-----------	----------------------	-------------	--------------	---------------

ΑΝΤΙΤΥΠΟ

<u>Α/α αντιτύπου</u>	Κατάσταση	Ημ_αγοράς
----------------------	-----------	-----------

ΒΙΒΛΙΟ

<u>ISBN</u>	Τίτλος	Έκδοση	Κατηγορία
-------------	--------	--------	-----------

ΕΧΕΙ\_ΣΥΓΓΡΑΨΕΙ

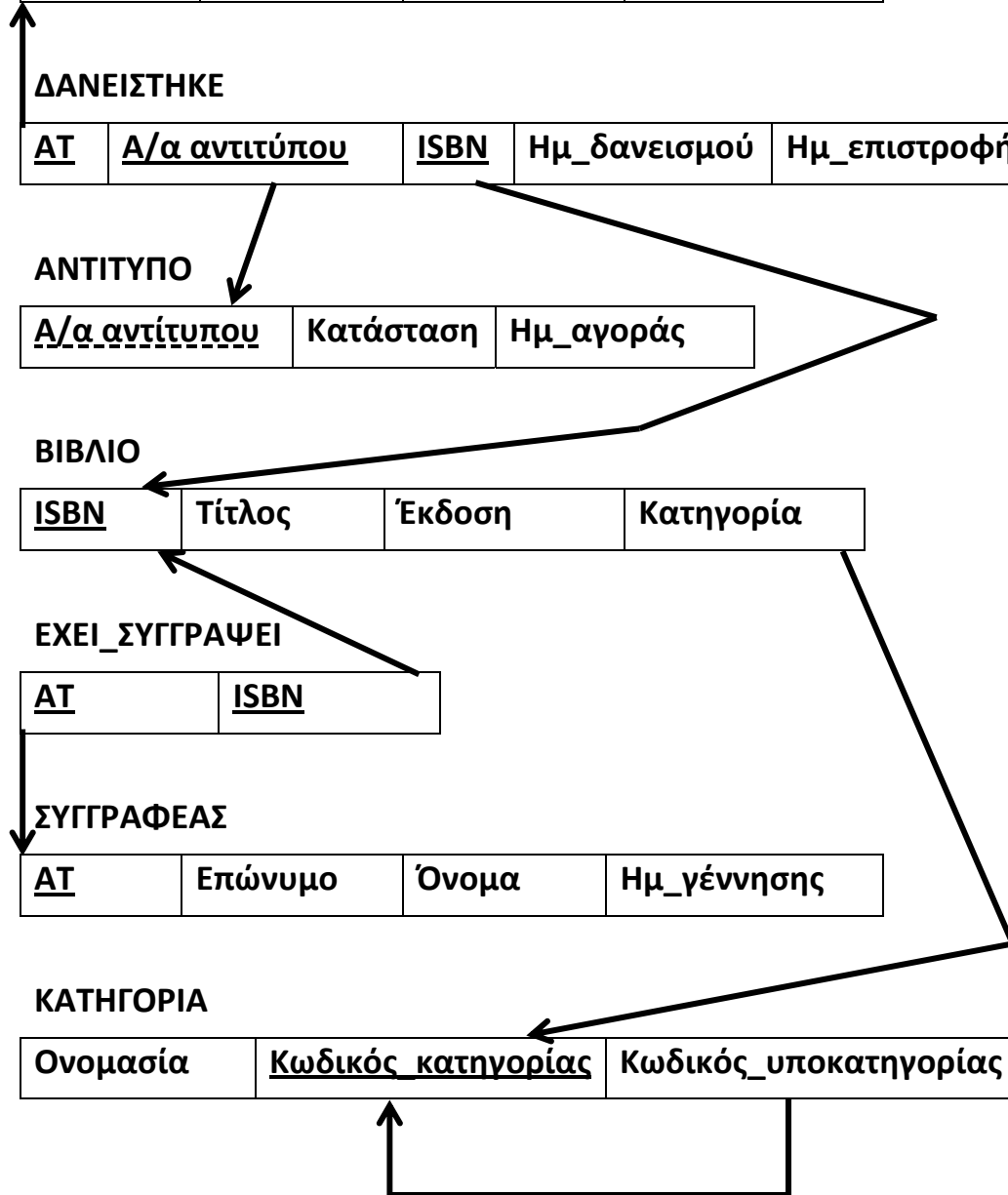
<u>ΑΤ</u>	<u>ISBN</u>
-----------	-------------

ΣΥΓΓΡΑΦΕΑΣ

<u>ΑΤ</u>	Επώνυμο	Όνομα	Ημ_γέννησης
-----------	---------	-------	-------------

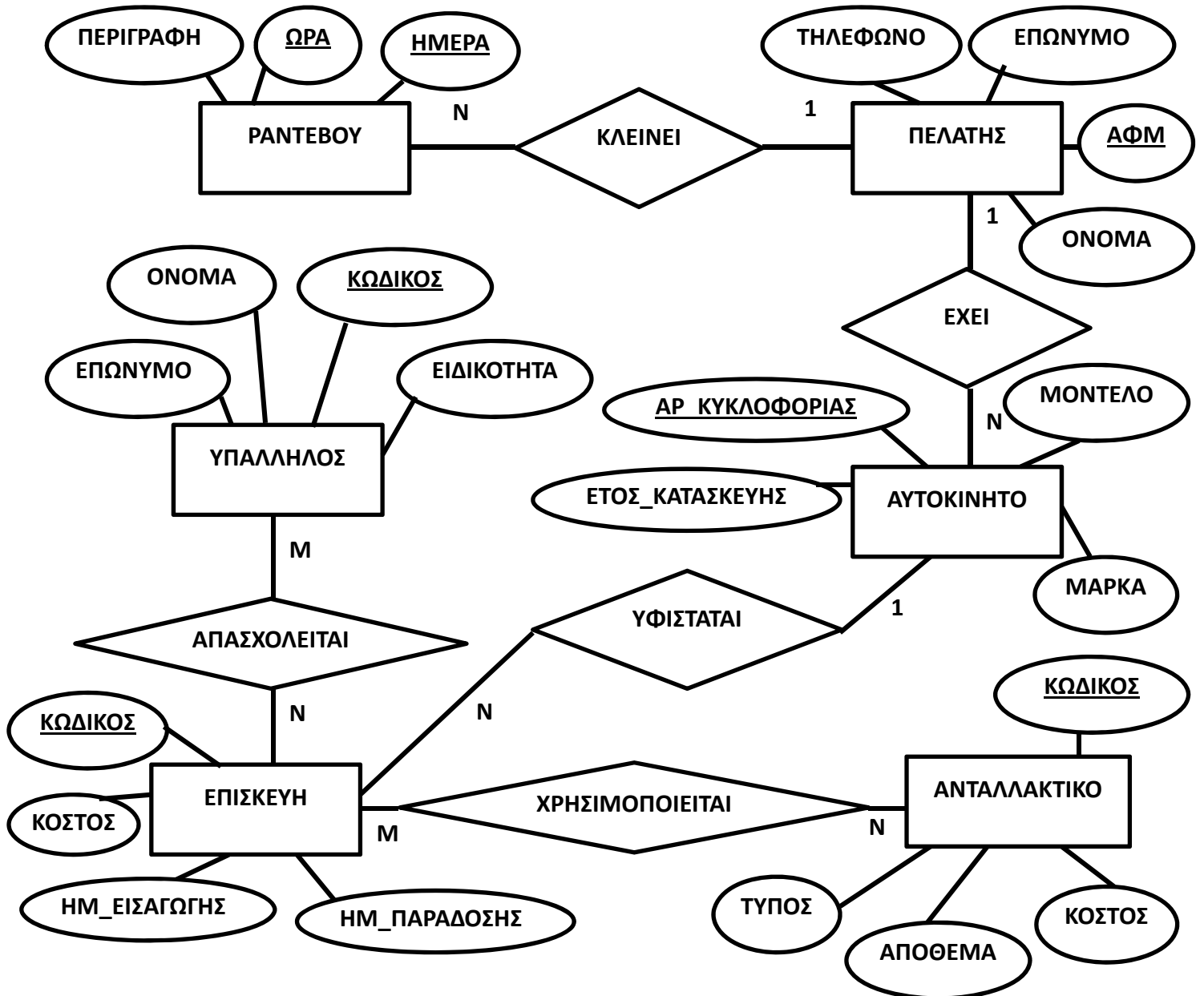
ΚΑΤΗΓΟΡΙΑ

Ονομασία	<u>Κωδικός_κατηγορίας</u>	Κωδικός_υποκατηγορίας
----------	---------------------------	-----------------------



## 2<sup>η</sup> Άσκηση – Σχεσιακό σχήμα ΒΔ συνεργείου αυτοκινήτων

Μετατρέψτε το παρακάτω Διάγραμμα Οντοτήτων Συσχετίσεων, που αναφέρεται στο Πληροφοριακό Σύστημα ενός Συνεργείου Αυτοκινήτων, στο ισοδύναμο Σχεσιακό Σχήμα, δηλαδή στους Πίνακες της Βάσης Δεδομένων.



Εικόνα 2: Διάγραμμα Οντοτήτων – Συσχετίσεων για τη ΒΔ συνεργείου αυτοκινήτων

Ενδεικτική λύση

ΡΑΝΤΕΒΟΥ

Περιγραφή	<u>Ωρα</u>	<u>Ημέρα</u>	<u>ΑΦΜ</u>
-----------	------------	--------------	------------

ΠΕΛΑΤΗΣ

<u>ΑΦΜ</u>	Επώνυμο	Όνομα	Τηλέφωνο
------------	---------	-------	----------

ΑΥΤΟΚΙΝΗΤΟ

<u>Αρ_κυκλοφορίας</u>	Μάρκα	Μοντέλο	Έτος_κατασκευής	<u>ΑΦΜ</u>
-----------------------	-------	---------	-----------------	------------

ΥΠΑΛΛΗΛΟΣ

<u>Κωδικός</u>	Επώνυμο	Όνομα	Ειδικότητα
----------------	---------	-------	------------

ΑΠΑΣΧΟΛΕΙΤΑΙ

<u>Κωδικός Υπαλλήλου</u>	<u>Κωδικός Επισκευής</u>
--------------------------	--------------------------

ΕΠΙΣΚΕΥΗ

<u>Κωδικός</u>	Κόστος	Ημ_εισαγωγής	Ημ_παράδοσης	<u>Αρ_Κυκλοφορίας</u>
----------------	--------	--------------	--------------	-----------------------

ΧΡΗΣΙΜΟΠΟΙΕΙΤΑΙ

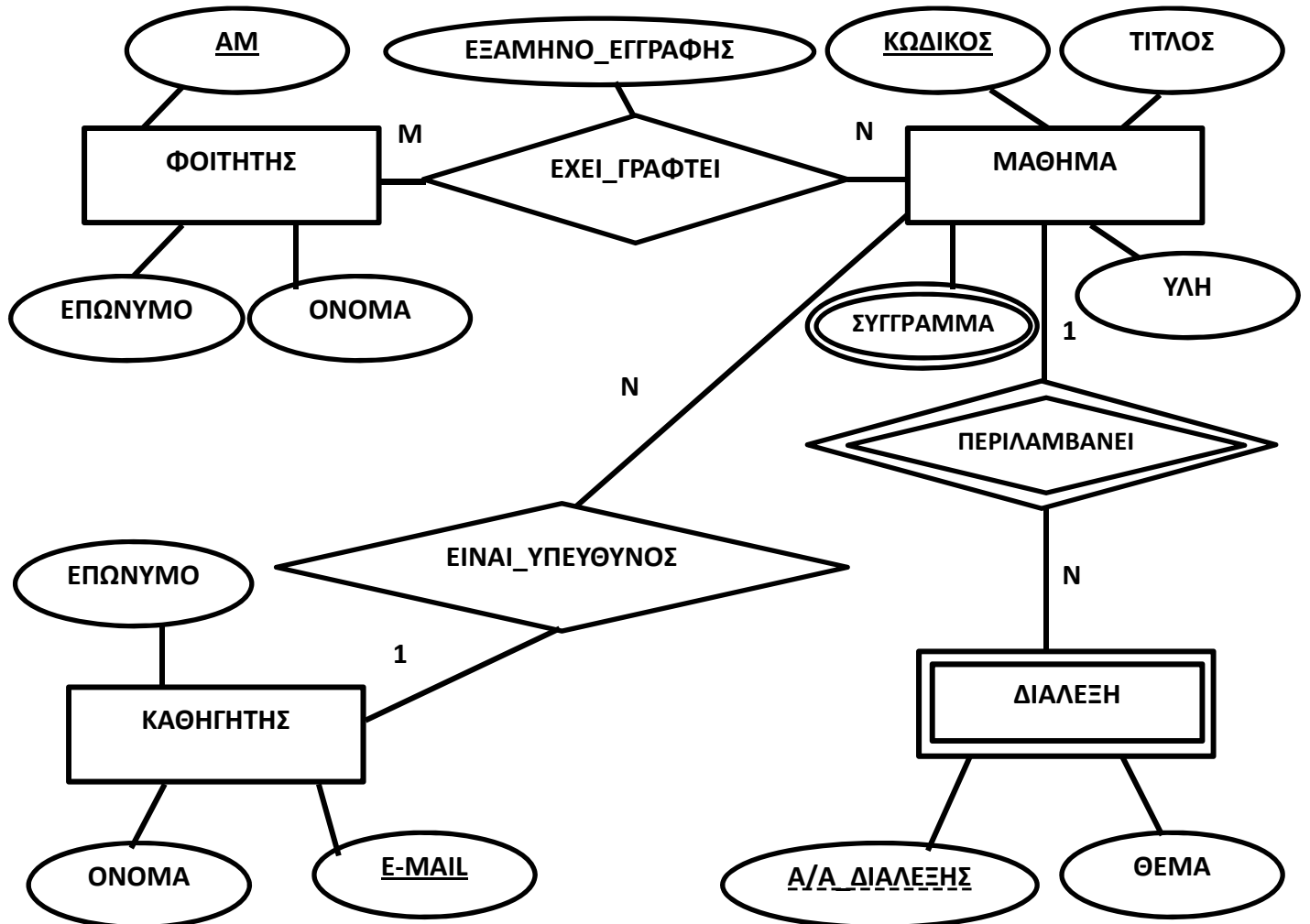
<u>Κωδικός Επισκευής</u>	<u>Κωδικός Ανταλλακτικού</u>
--------------------------	------------------------------

ΑΝΤΑΛΛΑΚΤΙΚΟ

<u>Κωδικός</u>	Τύπος	Κόστος	Απόθεμα
----------------	-------	--------	---------

### 3<sup>η</sup> Άσκηση – Σχεσιακό σχήμα ΒΔ διαχείρισης μαθημάτων

Μετατρέψτε το παρακάτω Διάγραμμα Οντοτήτων Συσχετίσεων, που αναφέρεται στο Πληροφοριακό Σύστημα μιας Γραμματείας ενός Τμήματος για τη Διαχείριση των Μαθημάτων που διδάσκονται σε αυτό, στο ισοδύναμο Σχεσιακό Σχήμα, δηλαδή στους Πίνακες της Βάσης Δεδομένων.



Εικόνα 3: Διάγραμμα Οντοτήτων – Συσχετίσεων για τη ΒΔ διαχείρισης μαθημάτων



Ενδεικτική λύση

ΦΟΙΤΗΤΗΣ

<u>ΑΜ</u>	Επώνυμο	Όνομα
-----------	---------	-------

ΕΧΕΙ\_ΓΡΑΦΤΕΙ

<u>ΑΜ</u>	<u>Κωδικός</u>	Εξάμηνο_εγγραφής
-----------	----------------	------------------

ΜΑΘΗΜΑ

<u>Κωδικός</u>	Τίτλος	Ύλη	E-mail
----------------	--------	-----	--------

ΣΥΓΓΡΑΜΜΑ

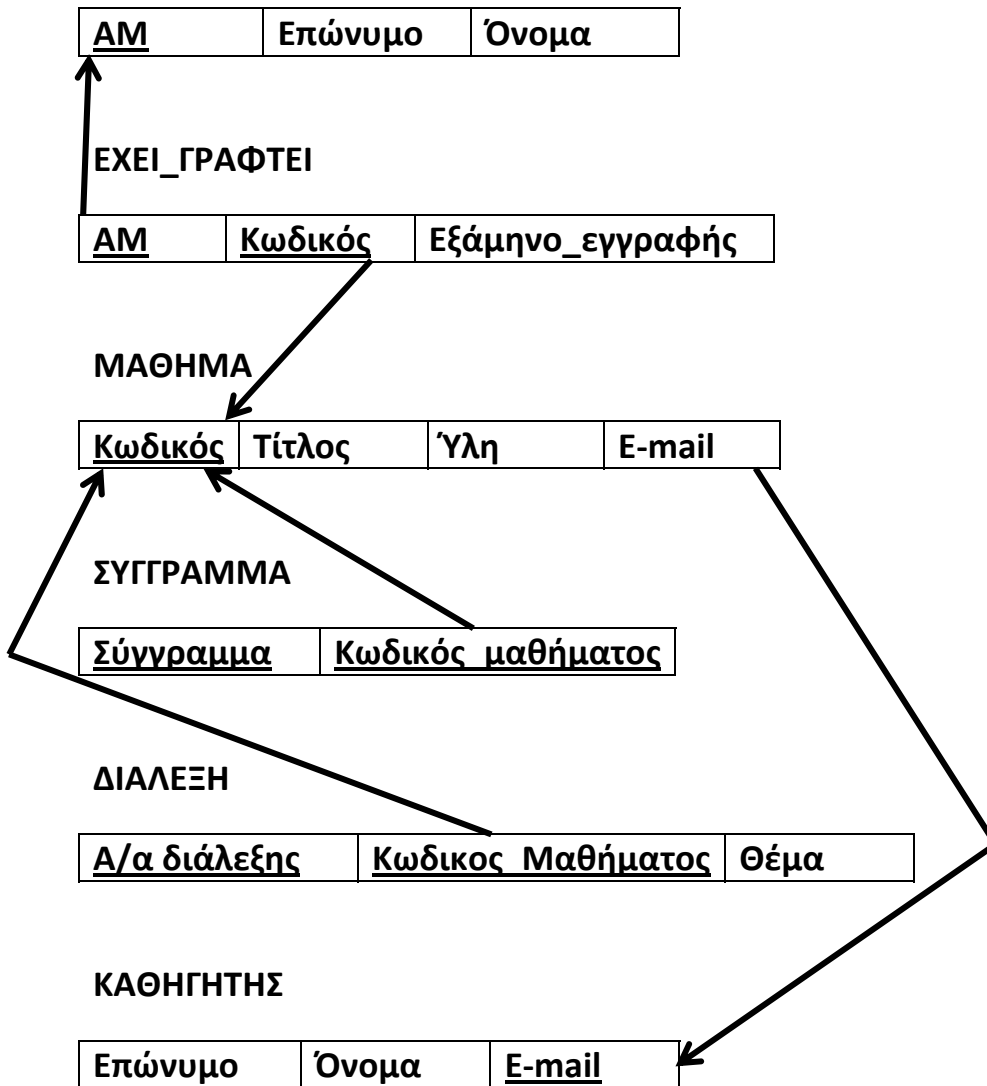
<u>Σύγγραμμα</u>	<u>Κωδικός μαθήματος</u>
------------------	--------------------------

ΔΙΑΛΕΞΗ

<u>Α/α διάλεξης</u>	<u>Κωδικος Μαθήματος</u>	Θέμα
---------------------	--------------------------	------

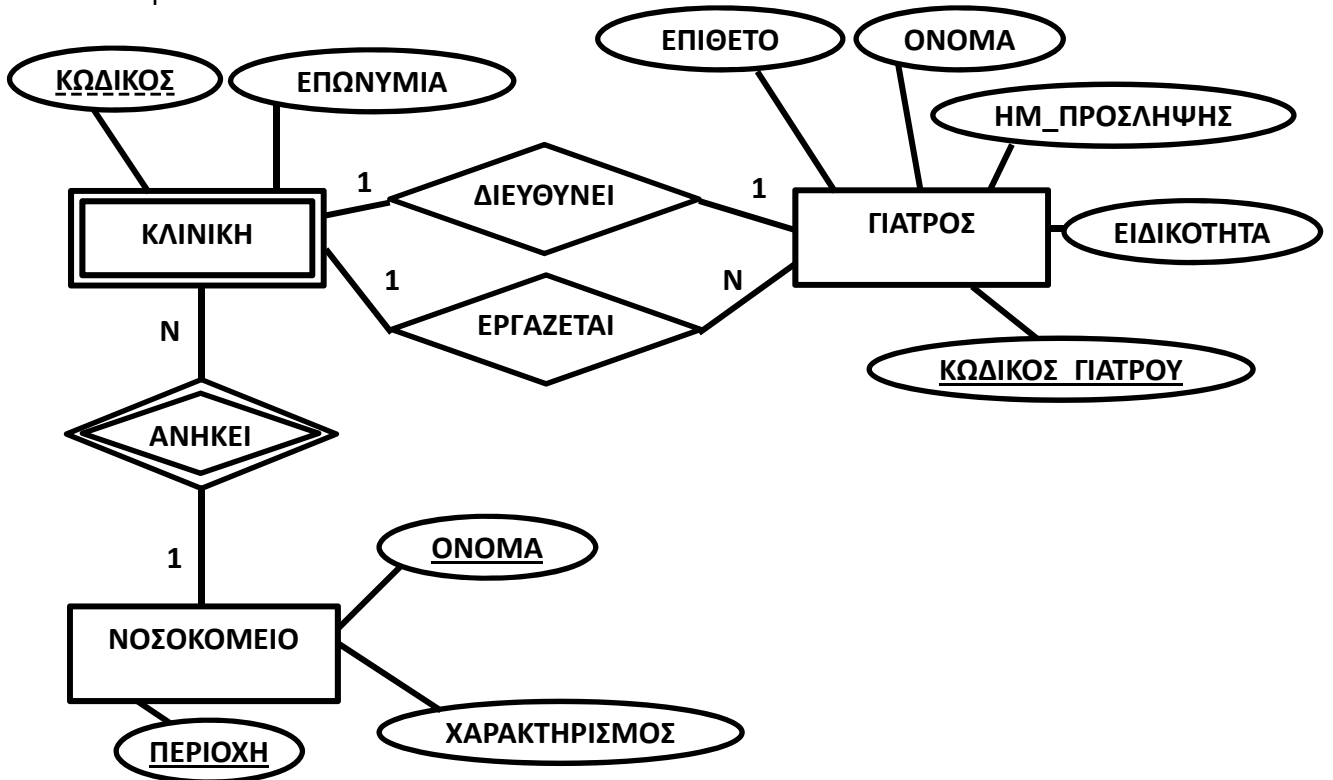
ΚΑΘΗΓΗΤΗΣ

Επώνυμο	Όνομα	<u>E-mail</u>
---------	-------	---------------



#### 4<sup>η</sup> Άσκηση – Σχεσιακό σχήμα για ΒΔ νοσοκομείου

Μετατρέψτε το παρακάτω Διάγραμμα Οντοτήτων Συσχετίσεων, που αναφέρεται στο Πληροφοριακό Σύστημα ενός Νοσοκομείου για τη Διαχείριση των Κλινικών και των Γιατρών του, στο ισοδύναμο Σχεσιακό Σχήμα, δηλαδή στους Πίνακες της Βάσης Δεδομένων.



Εικόνα 4: Διάγραμμα Οντοτήτων – Συσχετίσεων για τη ΒΔ νοσοκομείου

Ενδεικτική λύση

ΓΙΑΤΡΟΣ

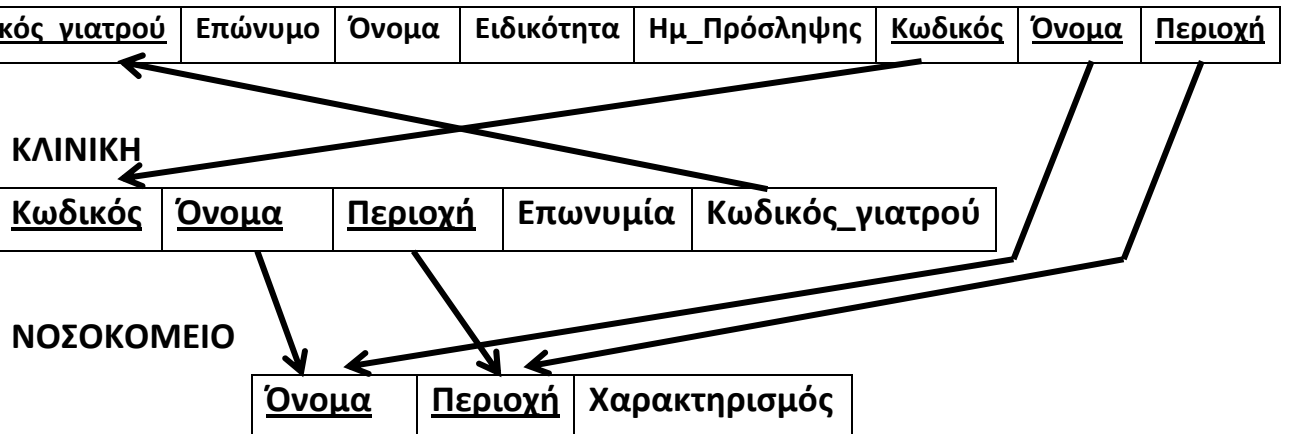
<u>Κωδικός γιατρού</u>	Επώνυμο	Όνομα	Ειδικότητα	Ημ_Πρόσληψης	<u>Κωδικός</u>	<u>Όνομα</u>	<u>Περιοχή</u>
------------------------	---------	-------	------------	--------------	----------------	--------------	----------------

ΚΛΙΝΙΚΗ

<u>Κωδικός</u>	<u>Όνομα</u>	<u>Περιοχή</u>	Επωνυμία	Κωδικός_γιατρού
----------------	--------------	----------------	----------	-----------------

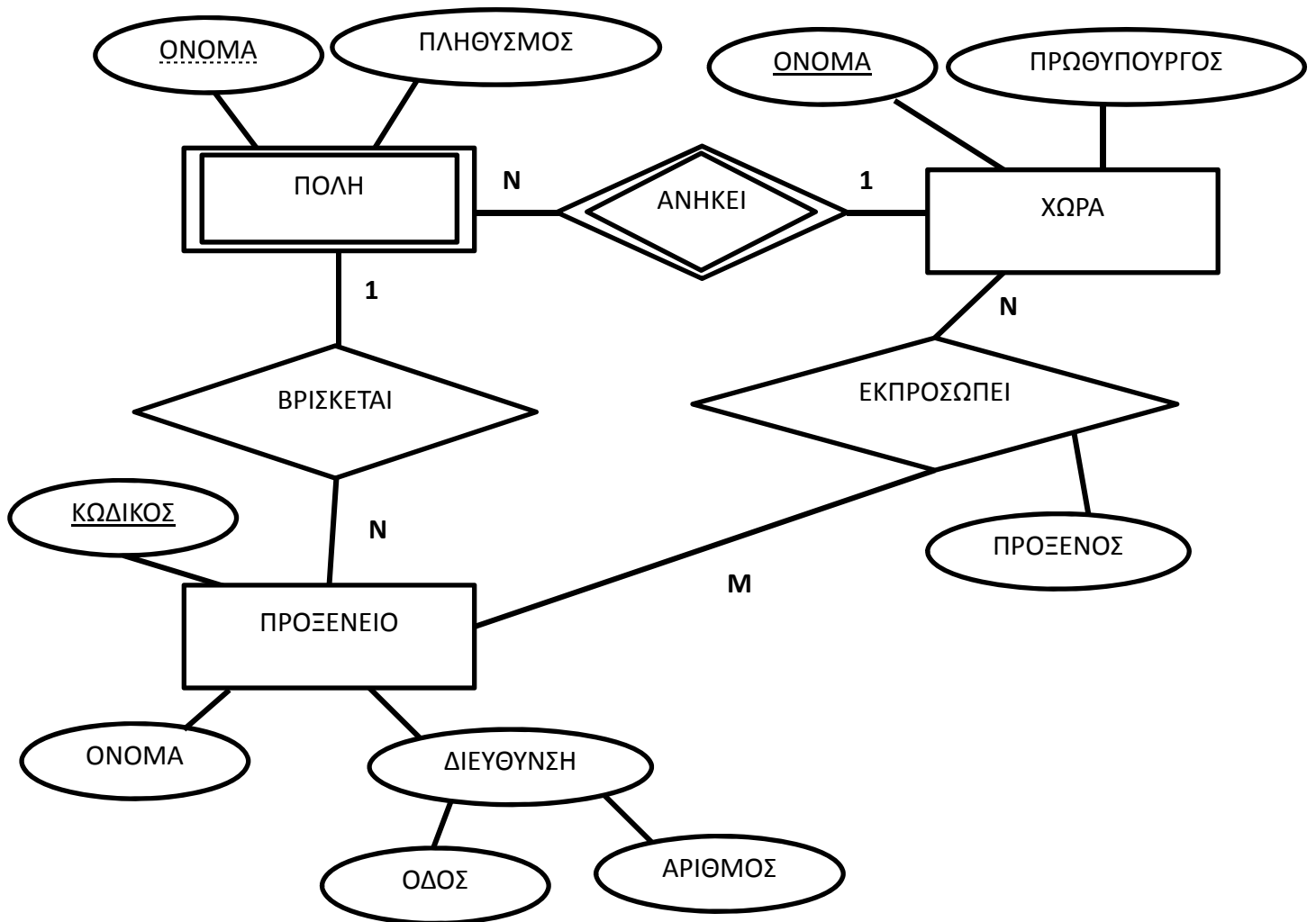
ΝΟΣΟΚΟΜΕΙΟ

<u>Όνομα</u>	<u>Περιοχή</u>	Χαρακτηρισμός
--------------	----------------	---------------



### 5<sup>η</sup> Άσκηση – Σχεσιακό σχήμα για ΒΔ διαχείρισης προξενείων

Μετατρέψτε το παρακάτω Διάγραμμα Οντοτήτων Συσχετίσεων στο ισοδύναμο Σχεσιακό Σχήμα, δηλαδή στους Πίνακες της Βάσης Δεδομένων.



Εικόνα 5: Διάγραμμα Οντοτήτων – Συσχετίσεων για τη ΒΔ διαχείρισης προξενείων

Ενδεικτική λύση

ΧΩΡΑ

<u>Όνομα</u>	Πρωθυπουργός
--------------	--------------

ΕΚΠΡΟΣΩΠΕΙ

<u>Όνομα χώρας</u>	<u>Κωδικός προξενείου</u>
--------------------	---------------------------

ΠΡΟΞΕΝΕΙΟ

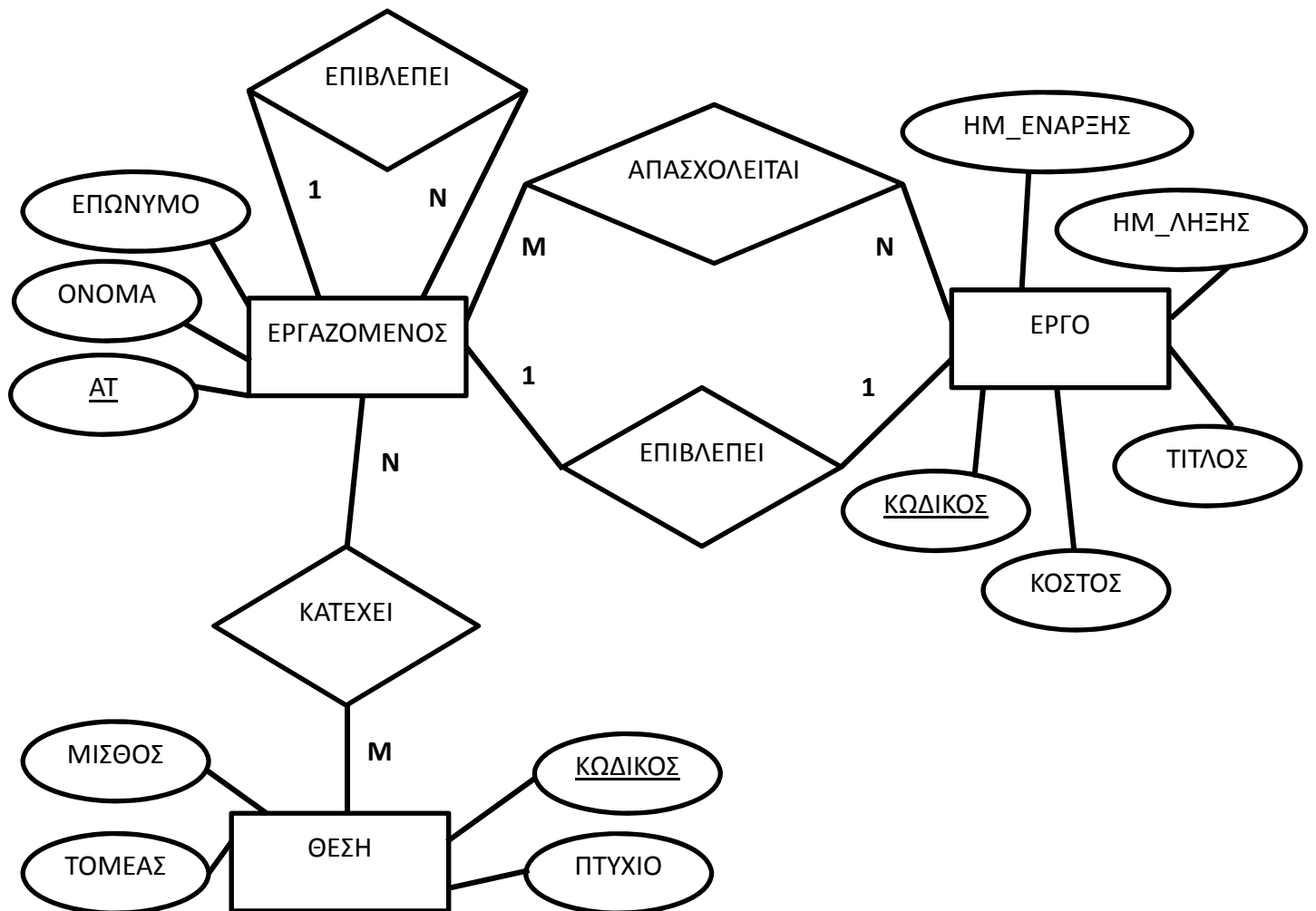
<u>Κωδικός</u>	Όνομα	Οδός	Αριθμός	Όνομα πόλης	Όνομα_χώρας
----------------	-------	------	---------	-------------	-------------

ΠΟΛΗ

<u>Όνομα</u>	Πληθυσμός	<u>Όνομα χώρας</u>
--------------	-----------	--------------------

### 6<sup>η</sup> Άσκηση – Σχεσιακό σχήμα για ΒΔ διαχείρισης εργαζομένων

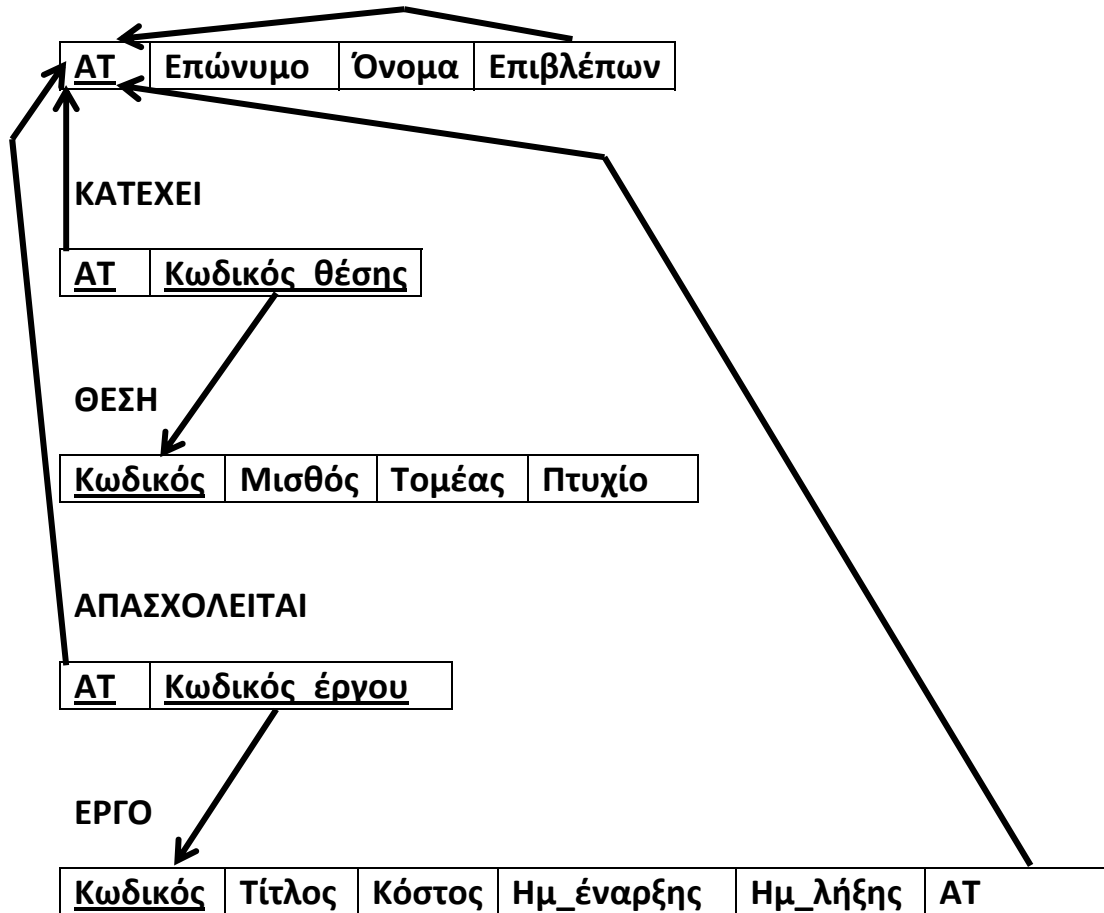
Μετατρέψτε το παρακάτω Διάγραμμα Οντοτήτων Συσχετίσεων στο ισοδύναμο Σχεσιακό Σχήμα, δηλαδή στους Πίνακες της Βάσης Δεδομένων.



Εικόνα 6: Διάγραμμα Οντοτήτων – Συσχετίσεων για τη ΒΔ διαχείρισης εργαζομένων

Ενδεικτική λύση

ΕΡΓΑΖΟΜΕΝΟΣ



## Χρηματοδότηση

Το παρόν εκπαιδευτικό υλικό έχει αναπτυχθεί στο πλαίσιο του εκπαιδευτικού έργου του διδάσκοντα.

Το έργο «**Ανοικτά Ακαδημαϊκά Μαθήματα Πανεπιστημίου Πατρών**» έχει χρηματοδοτήσει μόνο την αναδιαμόρφωση του εκπαιδευτικού υλικού.

Το έργο υλοποιείται στο πλαίσιο του Επιχειρησιακού Προγράμματος «Εκπαίδευση και Δια Βίου Μάθηση» και συγχρηματοδοτείται από την Ευρωπαϊκή Ένωση (Ευρωπαϊκό Κοινωνικό Ταμείο) και από εθνικούς πόρους.





## Σημείωμα Αναφοράς

Copyright Πανεπιστήμιο Πατρών, Γρηγόριος Μπεληγιάννης. «Εισαγωγή στα Πληροφοριακά Συστήματα. 11<sup>η</sup> Διάλεξη – Ενδεικτικές λύσεις ασκήσεων». Έκδοση: 1.0. Πάτρα 2015. Διαθέσιμο από τη δικτυακή διεύθυνση:  
<https://eclass.upatras.gr/modules/document/document.php?course=DEAPT127>.

## Σημείωμα Αδειοδότησης

Το παρόν υλικό διατίθεται με τους όρους της άδειας χρήσης Creative Commons Αναφορά, Μη Εμπορική Χρήση Παρόμοια Διανομή 4.0 [1] ή μεταγενέστερη, Διεθνής Έκδοση. Εξαιρούνται τα αυτοτελή έργα τρίτων π.χ. φωτογραφίες, διαγράμματα κ.λ.π., τα οποία εμπεριέχονται σε αυτό και τα οποία αναφέρονται μαζί με τους όρους χρήσης τους στο «Σημείωμα Χρήσης Έργων Τρίτων».



[1] <http://creativecommons.org/licenses/by-nc-sa/4.0/>

Ως **Μη Εμπορική** ορίζεται η χρήση:

- που δεν περιλαμβάνει άμεσο ή έμμεσο οικονομικό όφελος από την χρήση του έργου, για το διανομέα του έργου και αδειοδόχο
- που δεν περιλαμβάνει οικονομική συναλλαγή ως προϋπόθεση για τη χρήση ή πρόσβαση στο έργο
- που δεν προσπορίζει στο διανομέα του έργου και αδειοδόχο έμμεσο οικονομικό όφελος (π.χ. διαφημίσεις) από την προβολή του έργου σε διαδικτυακό τόπο

Ο δικαιούχος μπορεί να παρέχει στον αδειοδόχο ξεχωριστή άδεια να χρησιμοποιεί το έργο για εμπορική χρήση, εφόσον αυτό του ζητηθεί.