

Εισαγωγή στον Προγραμματισμό

Εισαγωγικά

και

Κανονισμός

Εργαστηρίου

Φροντιστήριο

Αριστείδης Ηλίας

Καλωσορίσατε

ΤΜΗΜΑ ΗΥΠ
CEID



Γνωριμία

Αριστείδης Ηλίας

- ΕΔΙΠ
- Μηχανικός Η/Υ & Πληροφορικής

Γνωστικό Αντικείμενο

- Τεχνολογία Λογισμικού με έμφαση στην Ασφάλεια Πληροφοριακών Συστημάτων

Επικοινωνία

- aristeid@ceid.upatras.gr
- 2610996949
- 1ος όροφος νέου κτιρίου

Ερευνητικό και Συγγραφικό Έργο

- 4 βιβλία
- 32 δημοσιεύσεις

Εισαγωγικά

Γιατί είστε εδώ;

Επιλέξατε μια επιστήμη που έχει ισχυρό παρελθόν

Μεγάλη Ανάπτυξη και Συνεχή Εξέλιξη

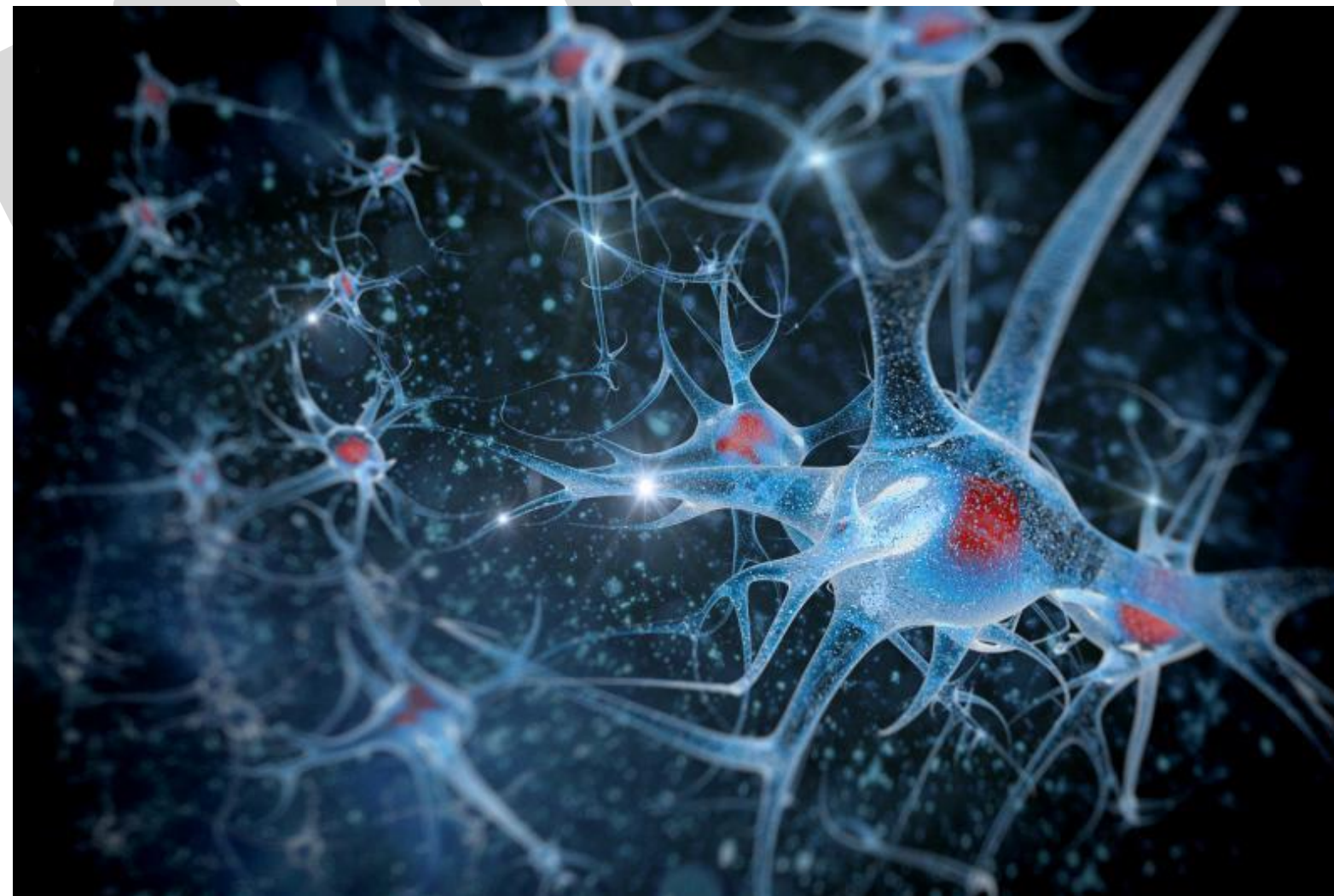
Το πλέον εξελισσόμενο μέλλον

Θαυμάσια Επιλογή

Πάμε στο δύσκολο ερώτημα;;;



Πώς θα περάσουμε το μάθημα;



Πώς θα μάθω;

- Παρακολουθείτε
- Μελετάτε (από που???)
 - Ξεχνάτε σελίδες/ παραγράφους/ φωτοτυπίες/ διαφάνειες
 - Η ύλη είναι τα πάντα
- Ερευνάτε
- Προετοιμάζεστε
- Το 30% είναι ο δάσκαλος
- Το 70% εσείς





**Εργαστήριο
Προγραμματισμού**

Εμπέδωση και κατανόηση των αρχών και των μεθοδολογιών προγραμματισμού

ΤΜΗΜΑ
CEID

- Υπολογιστικό Κέντρο (2ος όροφος)



- Η συμμετοχή σας στο εργαστήριο είναι υποχρεωτική καθώς είναι ο μόνος τρόπος για να μάθετε προγραμματισμό
- Περισσότερες από δύο (2) αδικαιολόγητες απουσίες σας οδηγούν σε αποτυχημένη παρακολούθηση του (STRONG FAIL)
- Αυτό σας στερεί το δικαίωμα συμμετοχής στην Εξέταση Εργαστηρίου για την 1η ακαδημαϊκή χρονιά που δηλώσατε το μάθημα, δηλαδή στην εξεταστική του Φεβρουαρίου 2024
- Αυτόματα αυτό σας οδηγεί σε Βαθμό Εργαστηρίου (ΒΕ) μηδέν (0) και υποχρέωση εκτέλεσης του εργαστηρίου σε επόμενη ακαδημαϊκή χρονιά

- Το εργαστήριο διεξάγεται κατά ομάδες, αλλά ατομικά
- Θα υπάρξει σχετική ανακοίνωση που θα αναρτηθεί στο eclass
- Εκτός από την ομάδα η ανακοίνωση θα σας ενημερώνει και για την θέση σας στο Υπολογιστικό κέντρο
- Οι θέσεις θα είναι αριθμημένες στο διάγραμμα που θα αναρτηθεί
- Οι παρουσίες στο εργαστήριο λαμβάνονται με βάση την ομάδα και τις θέσεις οπότε είναι δική σας ευθύνη να κάθεστε στην θέση σας σε κάθε εργαστήριο

- Οι κατάλογοι με τις ομάδες (ώρες συμμετοχής και παρακολούθησης) θα αναρτηθούν μετά το πέρας μόλις ολοκληρωθούν οι εγγραφές
- Για την ημερομηνία εκτέλεσης του πρώτου εργαστηρίου θα ενημερωθείτε από την σχετική ανακοίνωση στο **eclass**

Προετοιμασία...

- Σε κάθε εργαστήριο θα εκτελείτε ένα σύνολο από ασκήσεις
- Πρέπει να έχετε προετοιμαστεί κατάλληλα για την εκτέλεση τους μελετώντας
- Σημαντικό είναι να έχετε παρακολουθήσει τις διαλέξεις και το φροντιστήριο
- Είναι απαραίτητα για να μάθετε και για την αποτελεσματική εκτέλεση του κάθε εργαστηρίου
- Αν για οποιοδήποτε λόγο δεν καταφέρετε να συμμετέχετε στη διάλεξη ή/και φροντιστήριο θα πρέπει να προετοιμαστείτε με δική σας ευθύνη πριν από την προσέλευση σας στο εργαστήριο
- Αν βρεθείτε απροετοίμαστος είναι στην διακριτική ευχέρεια του διδάσκοντα να σας θεωρήσει απόντα/απούσα.

- Στο εργαστήριο θα έρθετε αφού έχετε μελετήσει το υλικό που σας έχει δοθεί και έχετε δουλέψει με αυτό στο βαθμό που μπορείτε στο σπίτι σας ή πίνοντας καφέ με τους συμφοιτητές σας (σας το συνιστούμε καθώς είναι πιο αποτελεσματικό)
- Στο εργαστήριο θα λύσετε τις απορίες σας πάνω στις ασκήσεις αλλά και στις έννοιες που αυτό σας αναγκάζει να χρησιμοποιήσετε
- Κατά τη διάρκεια του εργαστηρίου θα εκτελείτε τις εργαστηριακές ασκήσεις επικουρούμενοι από τους επιβλέποντες του εργαστηρίου

1^ο
Παραδοτέο

- Λίγο πριν την ολοκλήρωση του χρόνου του κάθε εργαστηρίου θα σας ζητείται να παραδώσετε στο eclass υλικό που δημιουργήσατε κατά την εκτέλεση του εργαστηρίου (πρώτο παραδοτέο)
- Για την διαδικασία υποβολής του πρώτου αυτού παραδοτέου στο eclass θα ενημερωθείτε από σχετική ανακοίνωση
- Για το τι θα παραδώσετε σε κάθε εργαστήριο θα ενημερώνεστε την ώρα του αντίστοιχου εργαστηρίου
- Τα πρώτα αυτά παραδοτέα σας δεν λαμβάνονται υπόψη στη διαμόρφωση του ΒΕ

Τελικό
Παραδοτέο

- Την εργαστηριακή άσκηση (σύνολο ασκήσεων) θα πρέπει να ολοκληρώσετε και στη συνέχεια να υποβάλετε το τελικό παραδοτέο, αργότερα σε χρόνο που θα σας ζητηθεί και πάντα πριν την οριζόμενη κάθε φορά καταληκτική ημερομηνία παράδοσης
- Το παραδοτέο είναι ατομική εργασία
- Ενώ ενθαρρύνεται η συνεργασία και η ανταλλαγή απόψεων με τους συμφοιτητές σας, απαγορεύονται αυστηρά η λογοκλοπή και η αντιγραφή κώδικα, τμήματος ή συνόλου, καθώς και η οικειοποίηση κώδικα που αναπτύχθηκε από άλλους
- Αυτό είναι κάτι που ελέγχουμε ηλεκτρονικά με το turnitin.

Βαθμός Μαθήματος = 60% Βαθμός της τελικής γραπτής εξέτασης του μαθήματος + 40%

ΒΕ

- Ο ΒΕ συμμετέχει στην διαμόρφωση του τελικού βαθμού του μαθήματος για την τρέχουσα ακαδημαϊκή χρονιά και την επομένη
- Μετά διαγράφεται χωρίς αυτό να σημαίνει υποχρέωση επανάληψης του εργαστηρίου
- Στην περίπτωση αυτή θα πρέπει να επαναλάβετε την εξέταση εργαστηρίου
- **Βαθμός Εργαστηρίου (ΒΕ)** διαμορφώνεται από τον βαθμό της αξιολόγησης της συμμετοχής σας στο εργαστήριο (Βαθμός Αξιολόγησης Συμμετοχής στο Εργαστήριο – ΒΑΣΕ) και τον βαθμό εξέτασης εργαστηρίου (Βαθμό Εξέτασης Εργαστηρίου – ΒΕΕ) σύμφωνα με τον παρακάτω τύπο

$$\mathbf{BE = 60\% \text{ ΒΑΣΕ} + 40\% \text{ ΒΕΕ}}$$

...Βαθμολογία...

- Βαθμός Εξέτασης Εργαστηρίου – ΒΕΕ, ο βαθμός αυτός είναι ο βαθμός που θα λάβετε στην Εξέταση Εργαστηρίου
- Βαθμός Αξιολόγησης Συμμετοχής στο Εργαστήριο – ΒΑΣΕ, προκύπτει από:
 - ✓ Α) την αξιολόγηση των παραδοτέων σας, όπου τα τελευταία έχουν διπλάσια συμμετοχή από τα πρώτα, και
 - ✓ Β) την γενικότερη παρουσία σας μέσα στον χώρο του εργαστηρίου

ΒΑΣΕ = 60% [10 - (αριθμός FAIL παραδοτέων κατηγορίας Α * 1) - (αριθμός FAIL παραδοτέων κατηγορίας Β * 2)] + 40% Βαθμός γενικότερης παρουσίας την ώρα του εργαστηρίου.

- Ο παραπάνω τύπος δεν ισχύει για την περίπτωση που το σύνολο των παραδοτέων που δεν υποβάλατε και αυτών που χαρακτηρίστηκαν ως FAIL είναι ίσο ή μεγαλύτερο από το 40% των παραδοτέων (οπότε ΒΑΣΕ=0)
- Για την κατηγορία του κάθε παραδοτέου (Α ή Β) θα ενημερώνεστε με την ανακοίνωση του παραδοτέου

- **PASS/FAIL Παραδοτέου**
 - ✓ Κάθε παραδοτέο σας χαρακτηρίζεται με PASS ή FAIL. Ένα παραδοτέο χαρακτηρίζεται ως Αποδεκτό (PASS) όταν είναι υλοποιημένο σωστά τουλάχιστο κατά το 50%
- **Εξέταση Εργαστηρίου**
 - ✓ Η εξέταση Εργαστηρίου λαμβάνει χώρα μετά την ολοκλήρωση των εβδομαδιαίων εργαστηρίων και πριν από τις τελικές εξετάσεις του εξαμήνου
 - ✓ Για την εξέταση αυτή θα ενημερωθείτε από σχετική ανακοίνωση
 - ✓ Στην Εξέταση Εργαστηρίου μπορείτε να συμμετέχετε αν δεν έχετε λάβει STRONG FAIL στο εργαστήριο

Ευχαριστώ

Ερωτήσεις?