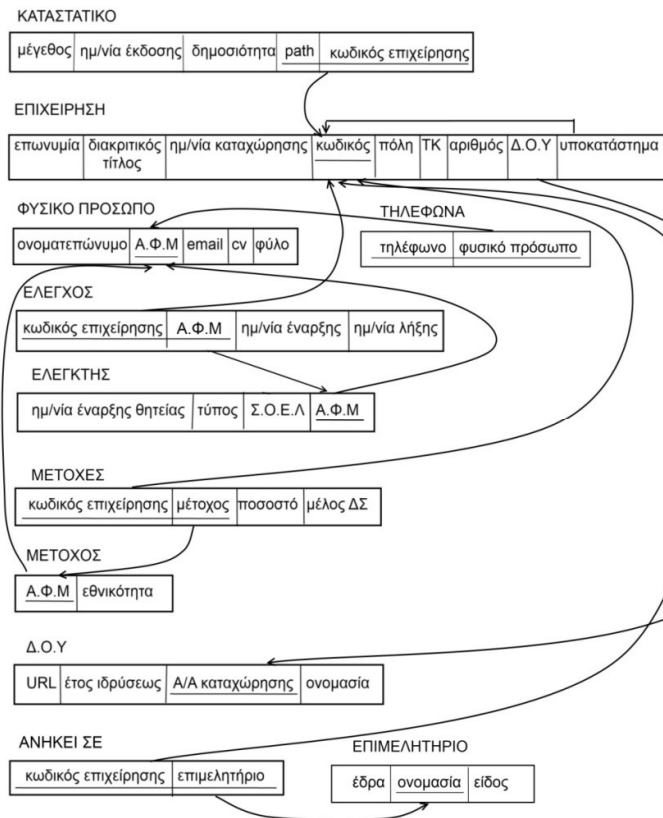


Εργαστήριο Βάσεων Δεδομένων – 3ο σετ Εξάσκησης

Σκοπός της άσκησης είναι να υλοποιήσετε ερωτήματα σε SQL σε μια έτοιμη βάση δεδομένων, η οποία δίνεται. Η ΒΔ υλοποιεί ένα μητρώο επιχειρήσεων και το σχεσιακό διάγραμμα στο οποίο βασίστηκε η υλοποίησή της είναι το ακόλουθο:



Ερωτήματα MySQL

Συντάξτε κατάλληλα SQL queries που απαντούν στα ακόλουθα ερωτήματα:

1. Το url και το όνομα των Δ.Ο.Υ που έχουν ιδρυθεί μετά το 1985.
2. Το όνομα και το ΑΦΜ των φυσικών προσώπων οι οποίοι διατηρούν λογαριασμό στο Hotmail και είναι αρσενικού φύλου.
3. Το όνομα και ο τίτλος των τριών πρώτων επιχειρήσεων των οποίων το υποκατάστημα έχει κωδικό μεγαλύτερο από 20000 ταξινομημένα με βάση το όνομα της επιχείρησης και τον κωδικό της ΔΟΥ στην οποία υπάγεται.
4. Τον τίτλο καθώς και την ημερομηνία καταχώρισης του καταστατικού της επιχείρησης με όνομα 'Paradopoulos'.
5. Το όνομα και τον τηλεφωνικό αριθμό των φυσικών προσώπων που είναι γυναίκες και ο τηλεφωνικός αριθμός τους ξεκινάει από '210'.
6. Το ΑΦΜ του ελεγκτή και το πλήθος των ελέγχων ανά ελεγκτή, για τους ελεγκτές που έχουν ελέγξει πάνω από 1 επιχειρήσεις.
7. Το πλήθος των επιμελητηρίων ανά έδρα, ταξινομημένα με βάση το πλήθος σε φθίνουσα σειρά.

8. Το όνομα, το ΑΦΜ και τον ΣΟΕΛ των φυσικών προσώπων τα οποία έχουν κάνει έλεγχο για τις επιχειρήσεις οι οποίες έχουν καταχωρηθεί μετά την 01/01/1995 ταξινομημένα με βάση το όνομα.
9. Το όνομα κάθε επιχείρησης και της γονικής της επιχείρησης. Αν δεν έχει γονική να εμφανίζεται NULL.
10. Το όνομα των επιμελητηρίων που στα οποία ανήκουν περισσότερες από 1 επιχειρήσεις.
11. Το id και το όνομα κάθε επιχείρησης, καθώς και ο αριθμός των υποκαταστημάτων της. Αν δεν έχει υποκαταστήματα να εμφανίζεται 0.
12. Ο κωδικός, το όνομα και ο αριθμός των επιχειρήσεων που υπάγονται σε αυτή για τις 3 ΔΟΥ με το μικρότερο αριθμό επιχειρήσεων. Να συμπεριλάβετε και τις ΔΟΥ με 0 επιχειρήσεις.
13. Ο κωδικός και η επωνυμία των επιχειρήσεων που έχουν γυναίκες στο ΔΣ.
14. Ο κωδικός, η επωνυμία και ο αριθμός των μετόχων όλων των επιχειρήσεων. Αν δεν έχει μετόχους να εμφανίζεται 0.
15. Ο κωδικός, η επωνυμία και ο αριθμός των γυναικών στο ΔΣ για όλες τις επιχειρήσεις. Αν δεν έχει γυναίκες στο ΔΣ να εμφανίζεται 0.

Σημείωση: Σχετικά με την έννοια του πεδίου «υποκατάστημα» διευκρινίζεται ότι σημαίνει ότι σε κάθε επιχείρηση αποθηκεύεται το κλειδί της γονικής της επιχείρησης, δηλαδή ποιάς είναι υποκατάστημα η συγκεκριμένη επιχείρηση. Το πεδίο “branch” της βάσης περιέχει το κλειδί της επιχείρησης στην οποία είναι branch η τρέχουσα εγγραφή, ενώ αν δεν είναι branch και είναι γονική, τότε περιέχει NULL ή τον ίδιο της τον κωδικό. Για παράδειγμα αν έχουμε μια εγγραφή με κλειδί 1 για την επιχείρηση Α και μια εγγραφή με κλειδί 2 για την επιχείρηση Β και στην εγγραφή της Β περιέχεται η τιμή 1 στο πεδίο branch, τότε αυτό σημαίνει ότι η Α είναι γονική της Β, δηλαδή ότι η Β είναι υποκατάστημα της Α.

Όπου δεν αναφέρεται συγκεκριμένα ποιά πεδία πρέπει να εμφανίζονται μπορείτε να επιλέξετε μόνοι σας. Επίσης μπορείτε να επιλέξετε τη φορά της ταξινόμησης όπου δεν αναφέρεται ρητά.