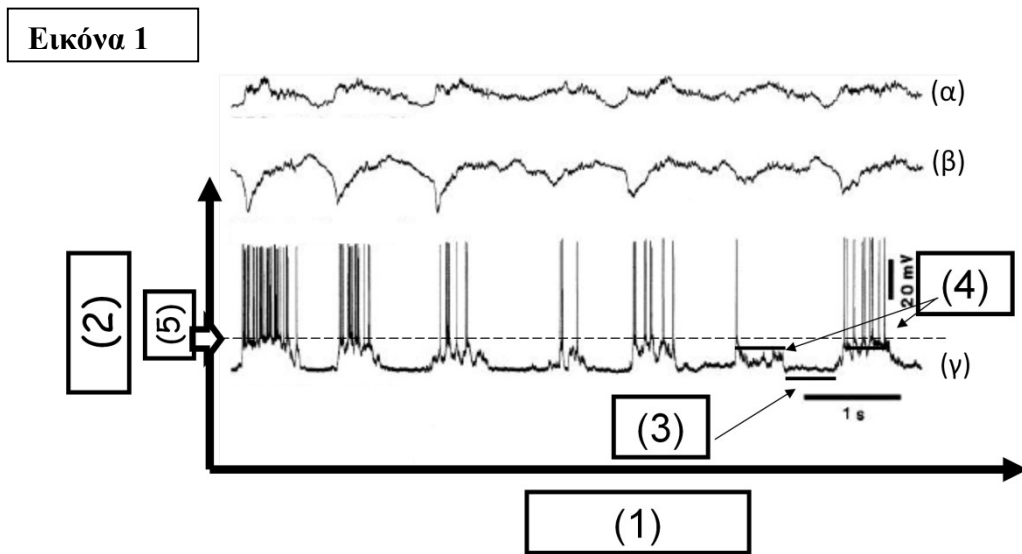


Ερώτηση 1: Ηλεκτροφυσιολογικές καταγραφές.

Στην Εικόνα 1 που ακολουθεί:



(1) Συμπληρώστε τις ενδείξεις 1-5:

- (1)=.....
- (2)=.....
- (3)=.....
- (4)=.....
- (5)=.....

(2) Αντιστοιχίστε

δυναμικά πεδίου	(α)
ηλεκτροεγκεφαλογράφημα	(β)
ενδοκυττάρια καταγραφές	(γ)
εκπόλωση	φορά προς τα πάνω
υπερπόλωση	φορά προς τα κάτω

Ερώτηση 2: Σε μια λεπτή θαλαμοφλοιϊκή τομή του εγκεφάλου ποντικού διεγείρετε μία φορά, ισχυρά, τον θάλαμο και καταγράφετε από τη στιβάδα 4 μια σύνθετη απόκριση: μία απόκριση μικρής διάρκειας (~50ms) στα 3-10ms μετά τη διέγερση ακολουθούμενη από μία απόκριση παρατεταμένης διάρκειας (~500ms) στα >10ms μετά τη διέγερση. Προτείνω ότι αυτή η σύνθετη απόκριση του φλοιού μπορεί να συμφιλώσει την αισθησιαρχική αντίληψη του εγκεφάλου με εκείνη που θεωρεί των

ΜΑΘΗΜΑ 9. Ερωτήσεις Ανάπτυξης

εγκέφαλο ως μια κεντρική γεννήτρια ρυθμών (Central Pattern Generator, CPG).
Παρακαλώ σχολιάστε.