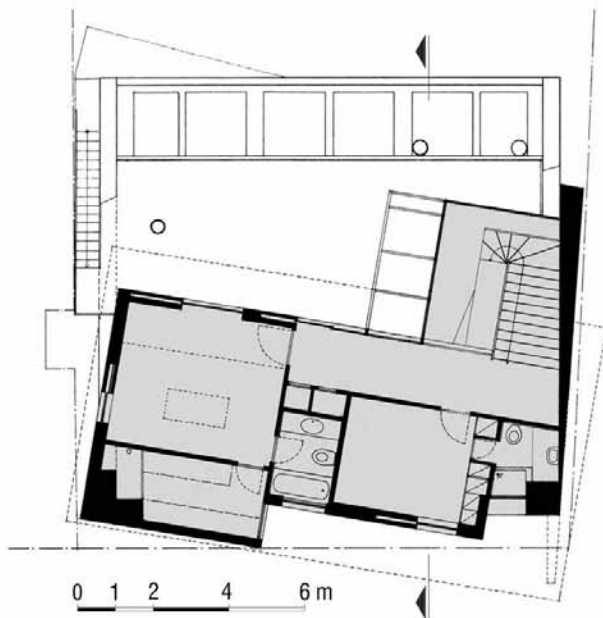
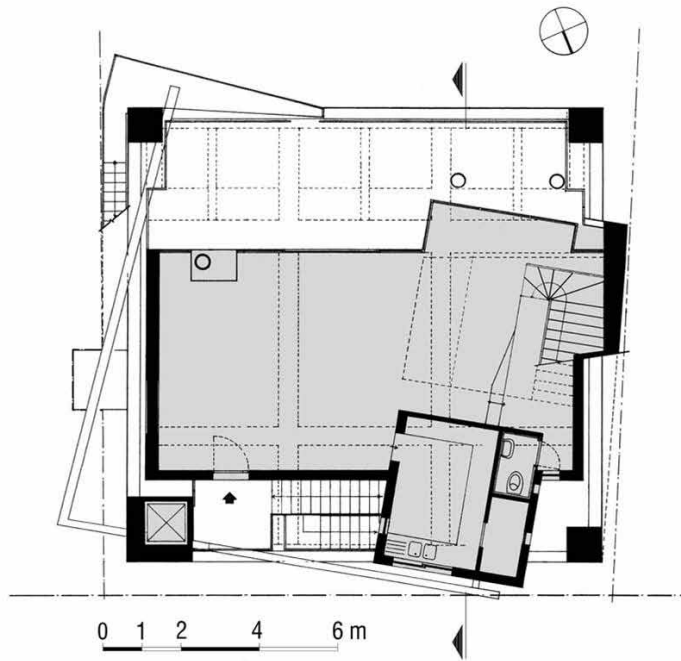


# *Η κατοικία στην Ελλάδα από τον 20ο στον 21ο αιώνα*

**1990**









Πανεπιστήμιο Πατρών, Τμήμα Αρχιτεκτόνων, Χειμερινό Εξάμηνο 2009-10, Αρχιτεκτονικός Σχεδιασμός 3, Σταμάτιος Γιαννίκης Εντεταλμένος Λέκτορας



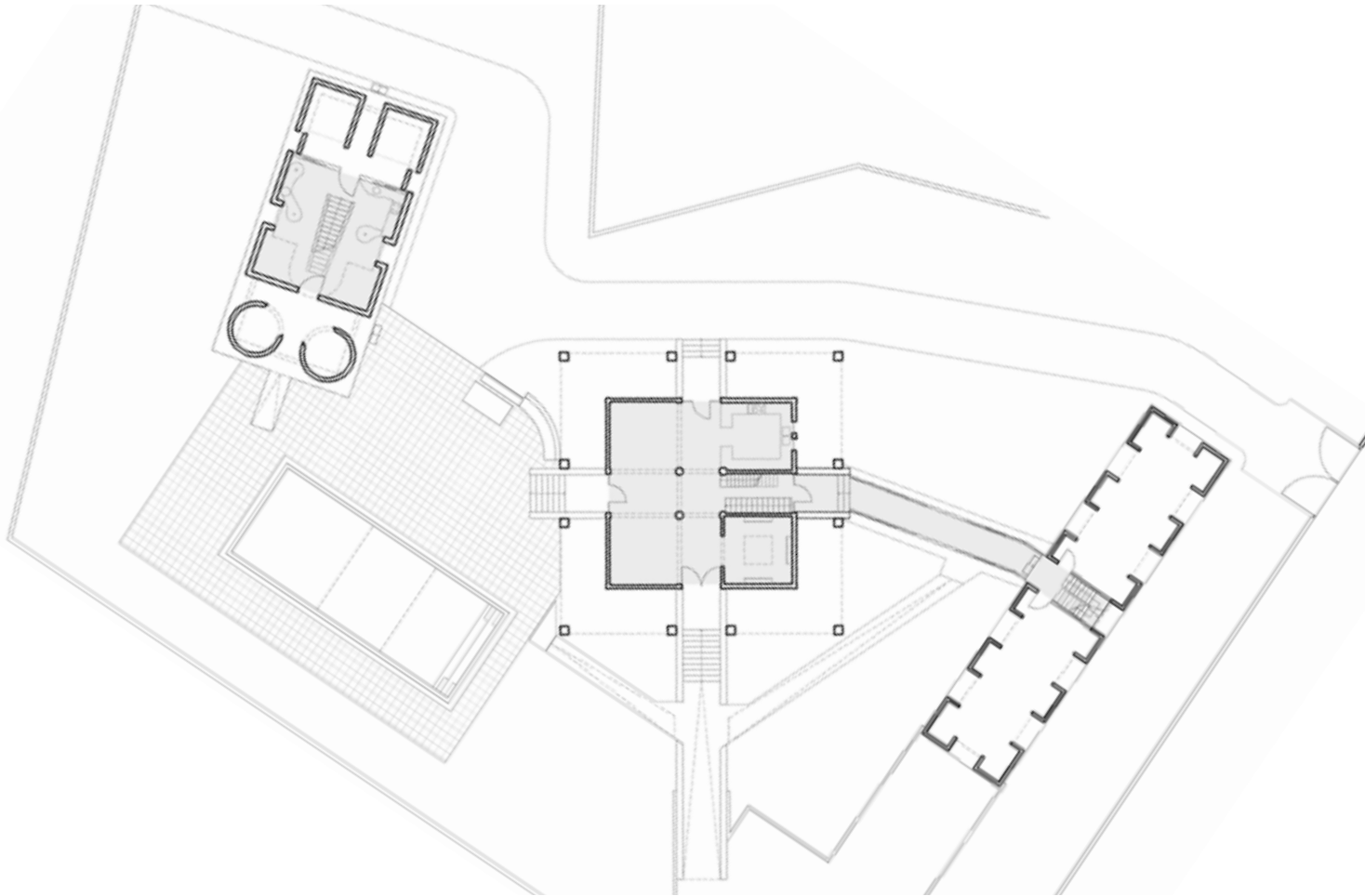


**1991**





ανατολικη οψη      10 m





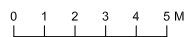
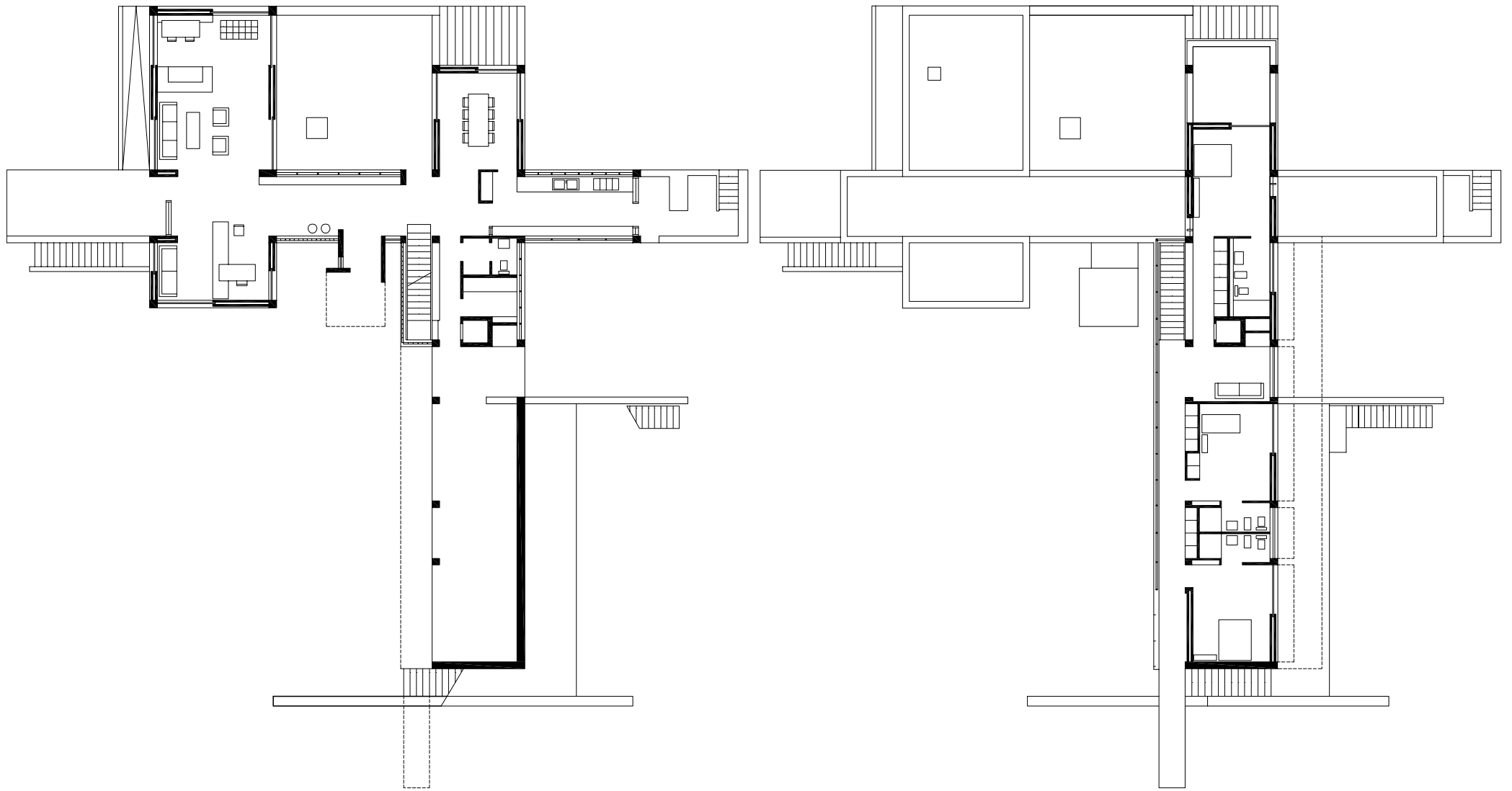




**1992**









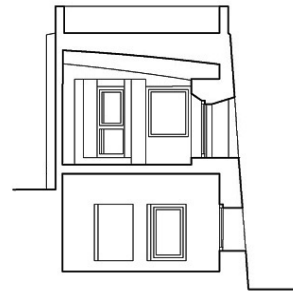
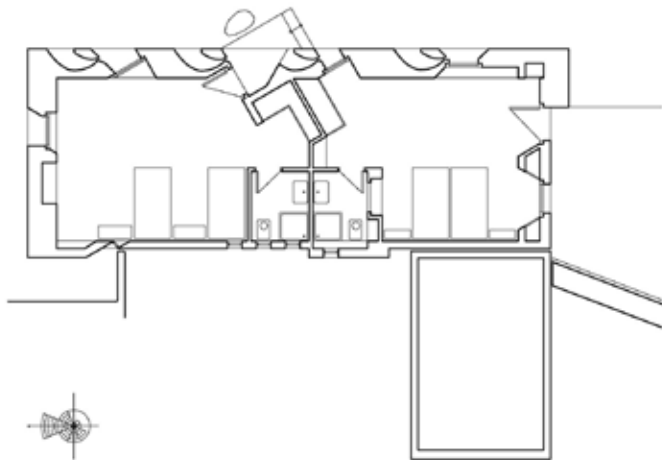
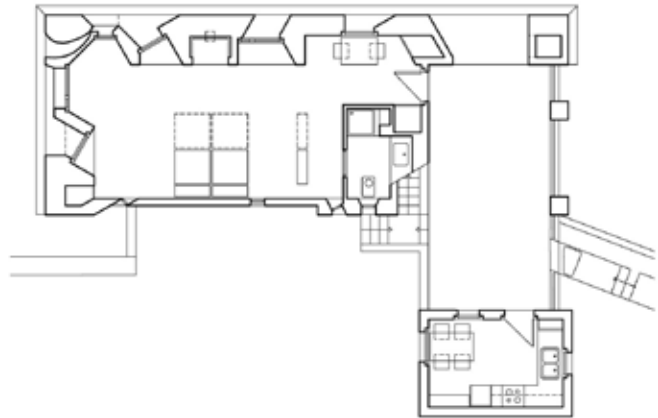
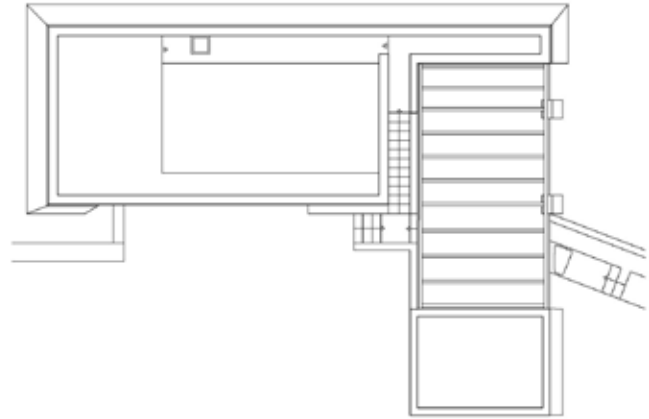






**1993**

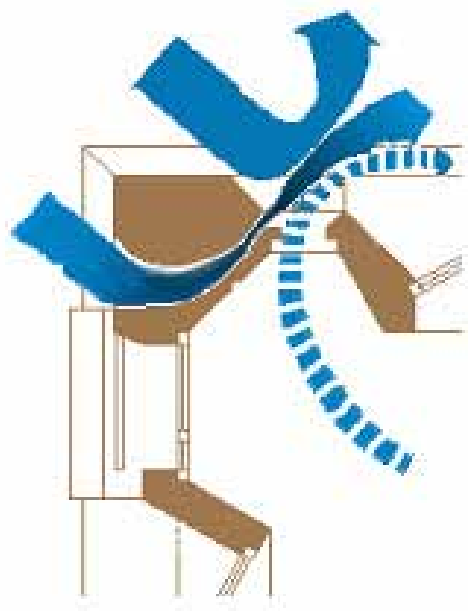








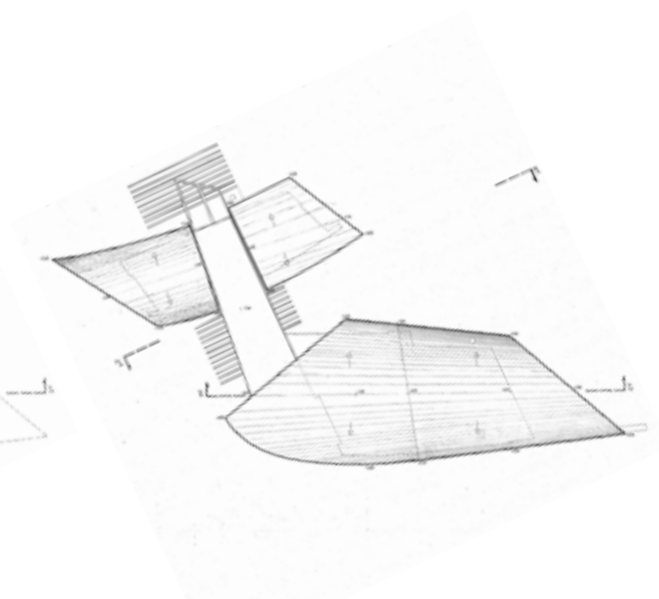
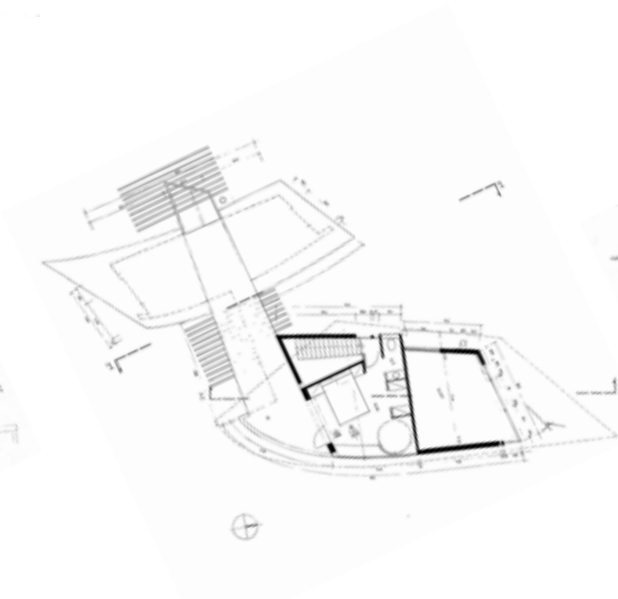
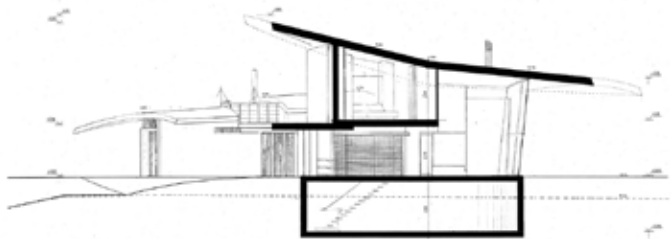
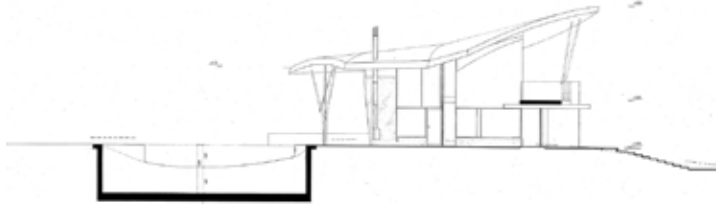






**1994**











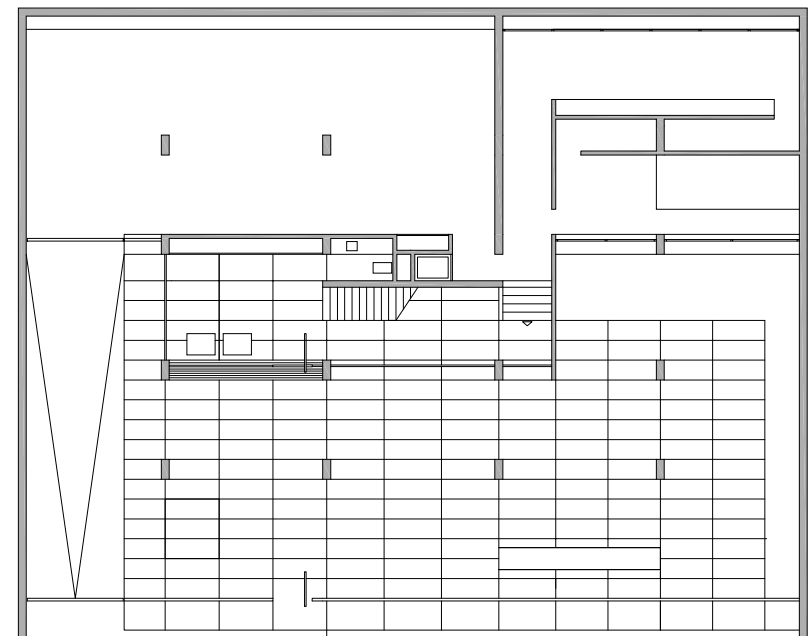
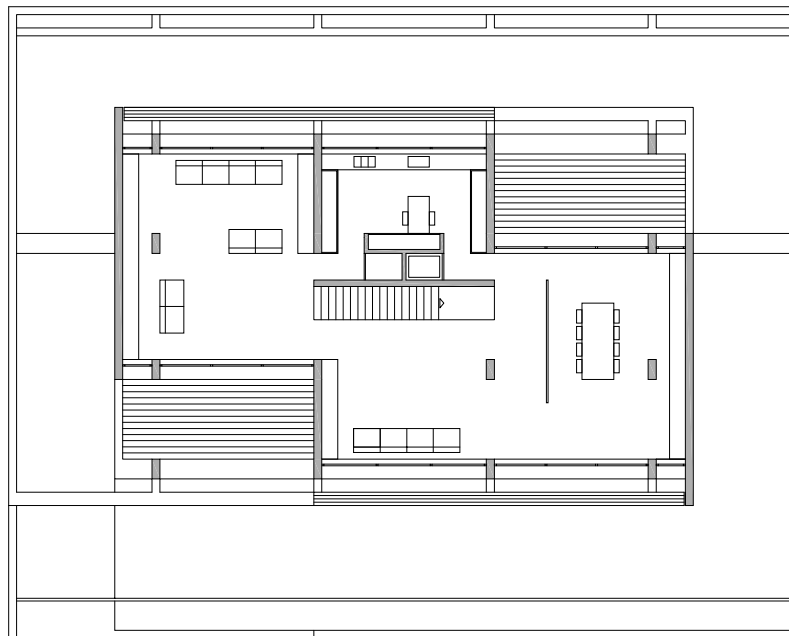
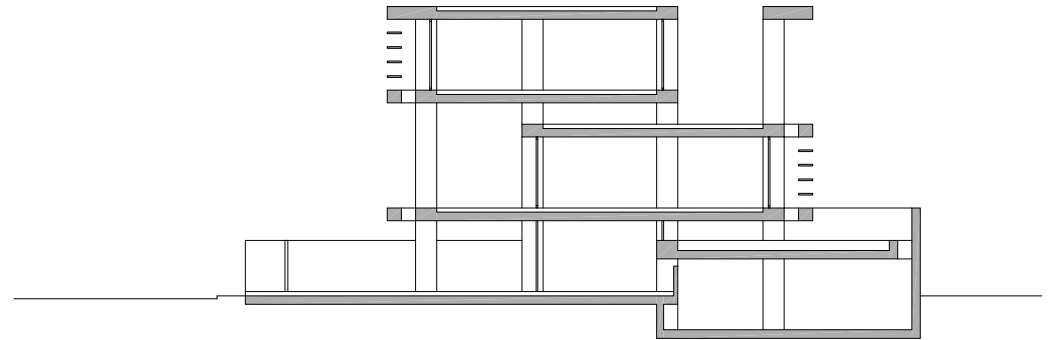
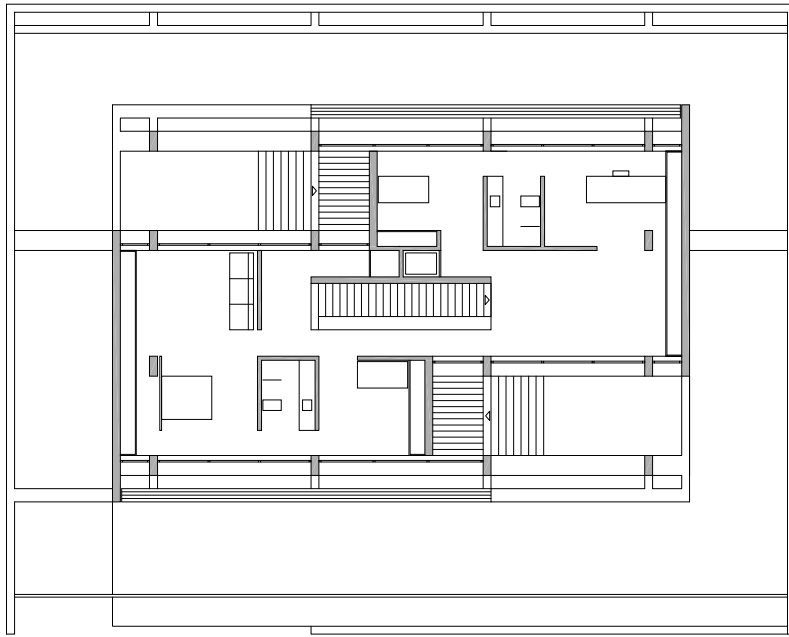


**1995**





Πανεπιστήμιο Πατρών, Τμήμα Αρχιτεκτόνων, Χειμερινό Εξάμηνο 2009-10, Αρχιτεκτονικός Σχεδιασμός 3, Σταμάτιος Γιαννίκης Εντεταλμένος Λέκτορας



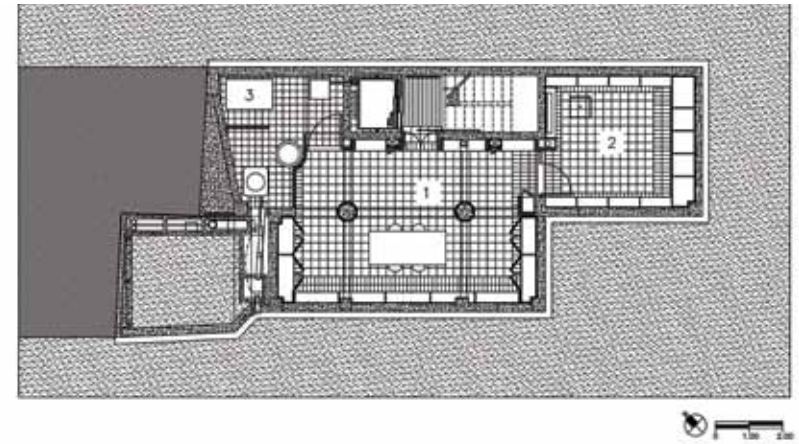
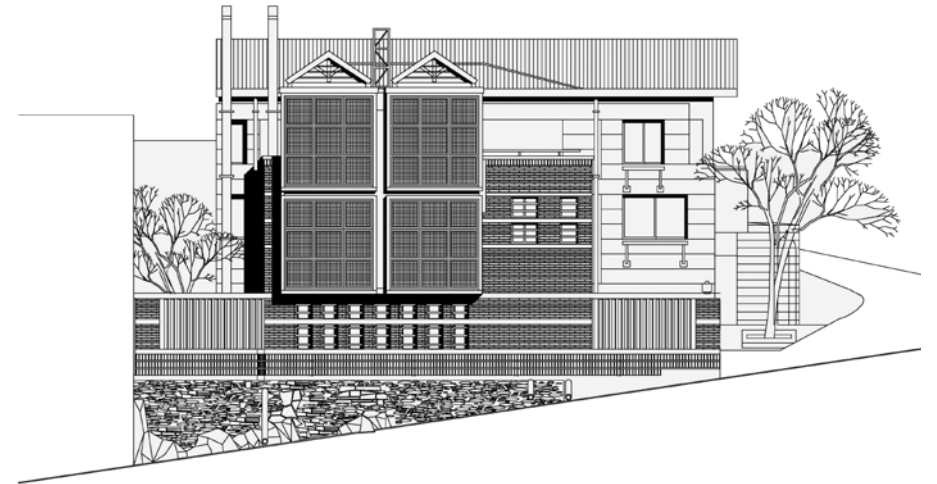
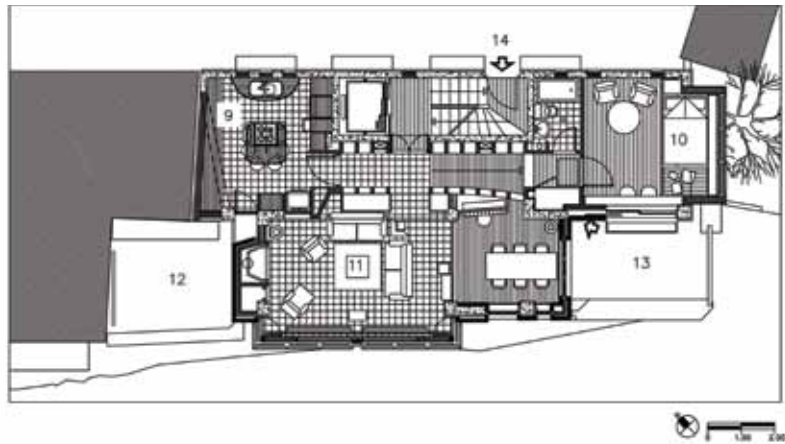
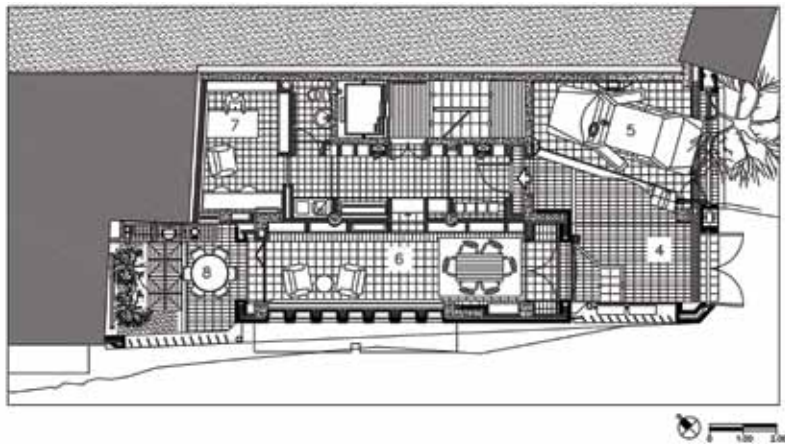
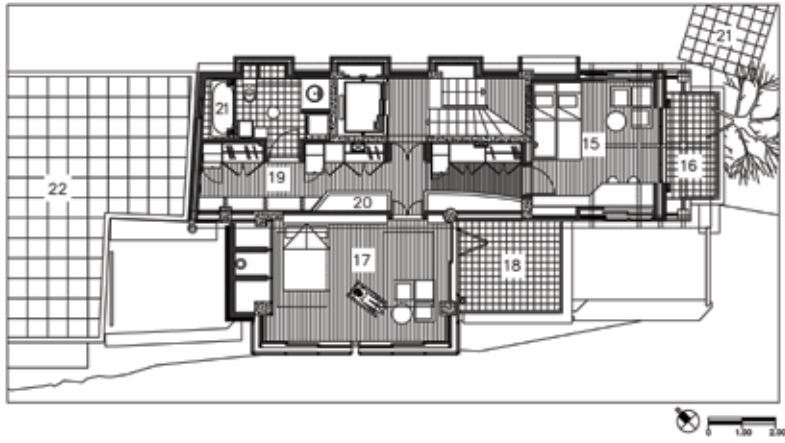


**1996**









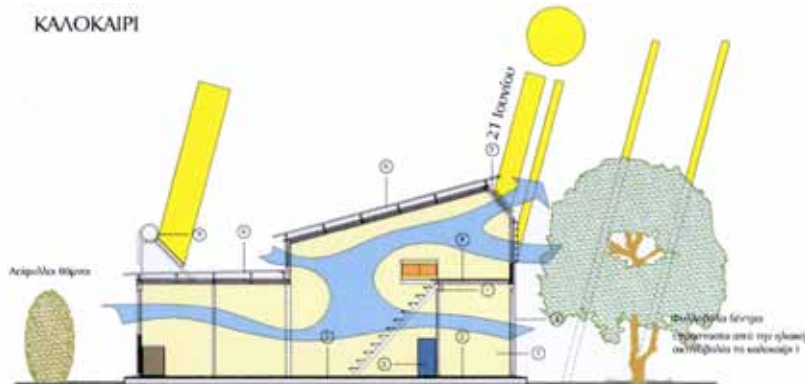


**1997**





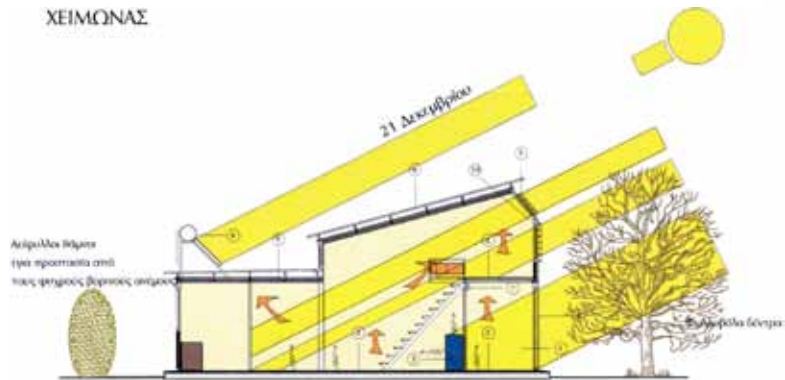
### ΚΑΛΟΚΑΙΡΙ



1. Ηλιακός χώρος
2. ΜΑΖα στο δάπεδο
3. Δοχείο νερού
4. Πτυσσόμενη φάλλα
5. Κοιτά παραδοσιακά σκάιστρι
6. Διπλή απεξόχμητη οροφή
7. Ρολό για νεχτήρινη μόνωση
8. Σόλωνό δάπεδο παταρασί
9. Ηλιακός θερμαντήρας

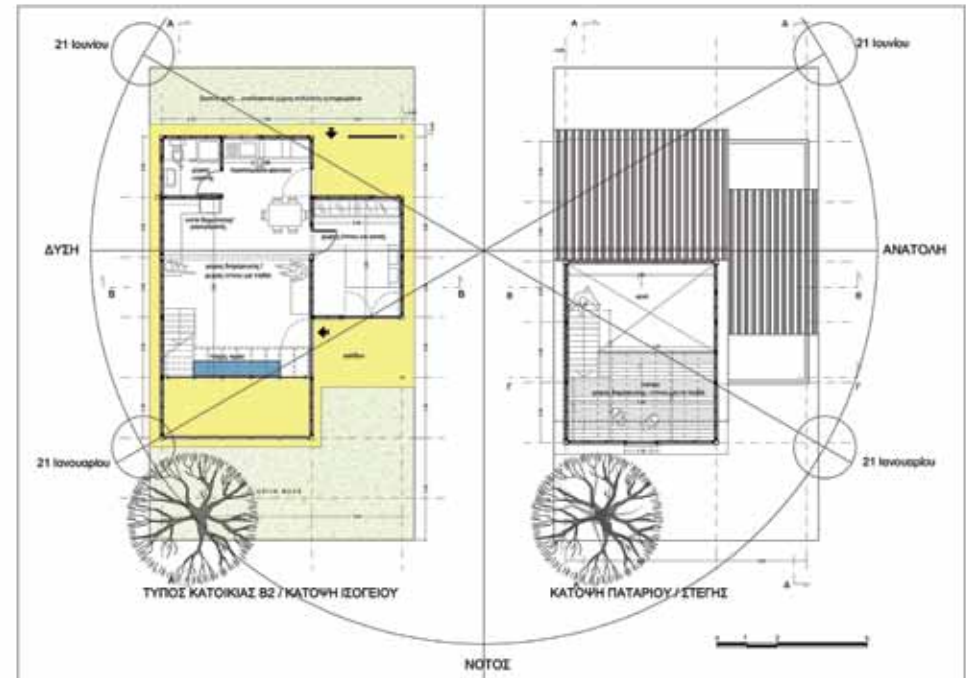
ΤΥΠΙΚΗ ΚΑΤΟΙΚΙΑ - ΤΟΜΗ ΑΑ  
 Ηλιοτροπιστά κατοικίας  
 Φυσική ψύξη με αερισμό

### ΧΕΙΜΩΝΑΣ



1. Ηλιακός χώρος
2. ΜΑΖα στο δάπεδο
3. Δοχείο νερού
4. Πτυσσόμενη φάλλα
5. Κοιτά παραδοσιακά σκάιστρι
6. Διπλή απεξόχμητη οροφή
7. Ρολό για νεχτήρινη μόνωση
8. Σόλωνό δάπεδο παταρασί
9. Ηλιακός θερμαντήρας
10. Εσωτερική νεχτήρινη μόνωση

ΤΥΠΙΚΗ ΚΑΤΟΙΚΙΑ - ΤΟΜΗ Α-Α  
 Ηλιασμός θερμότητας - κατοικίας  
 Σταδιακή απόδοση θερμότητας



**1998**







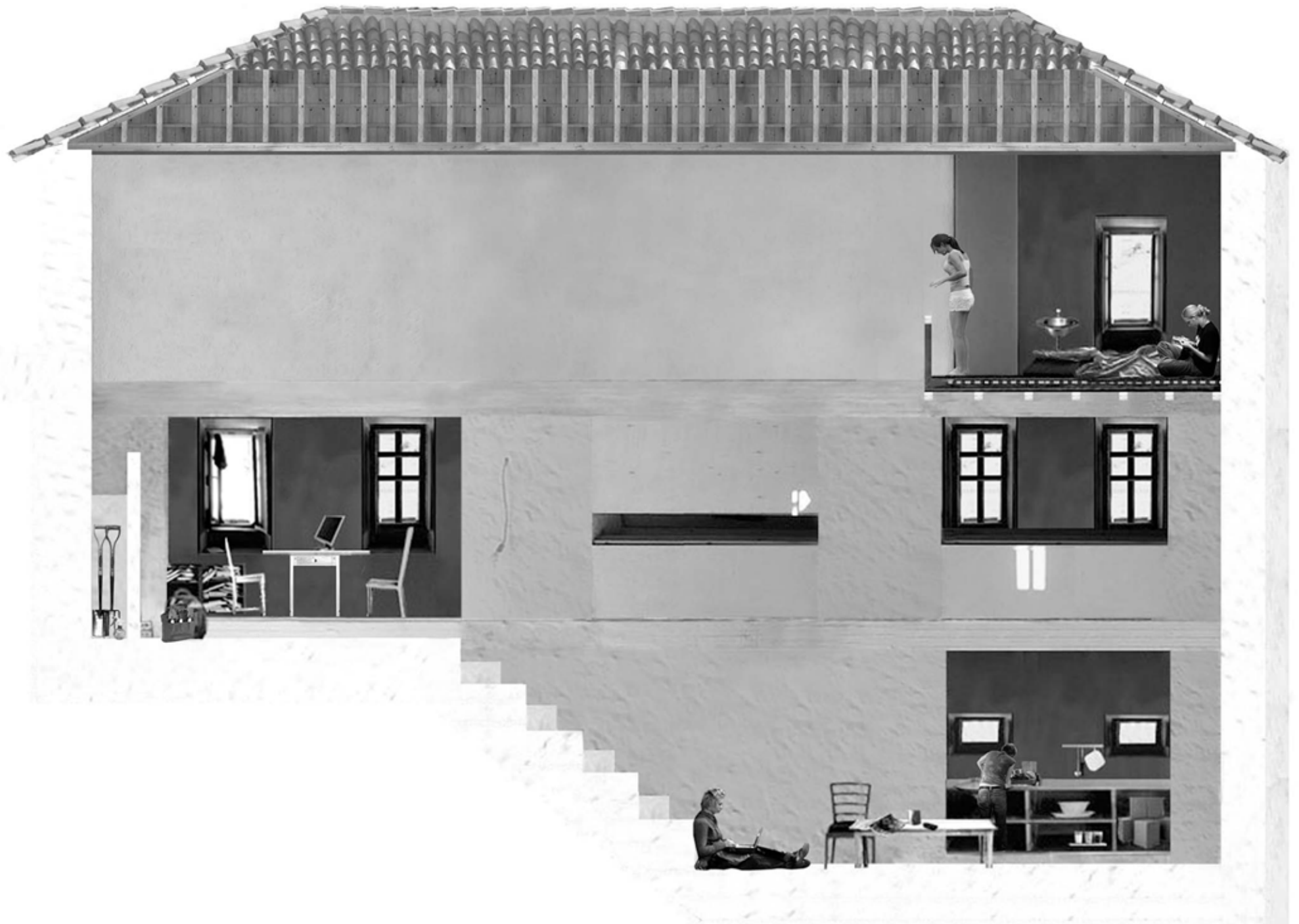


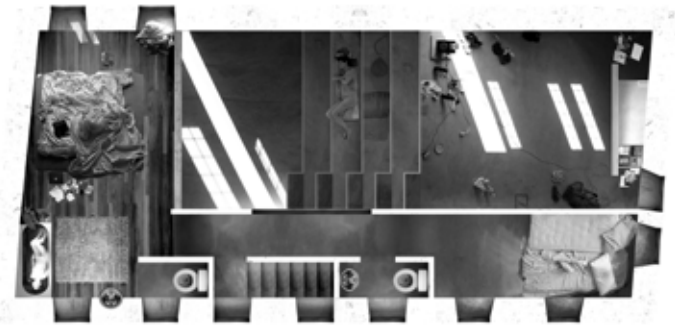


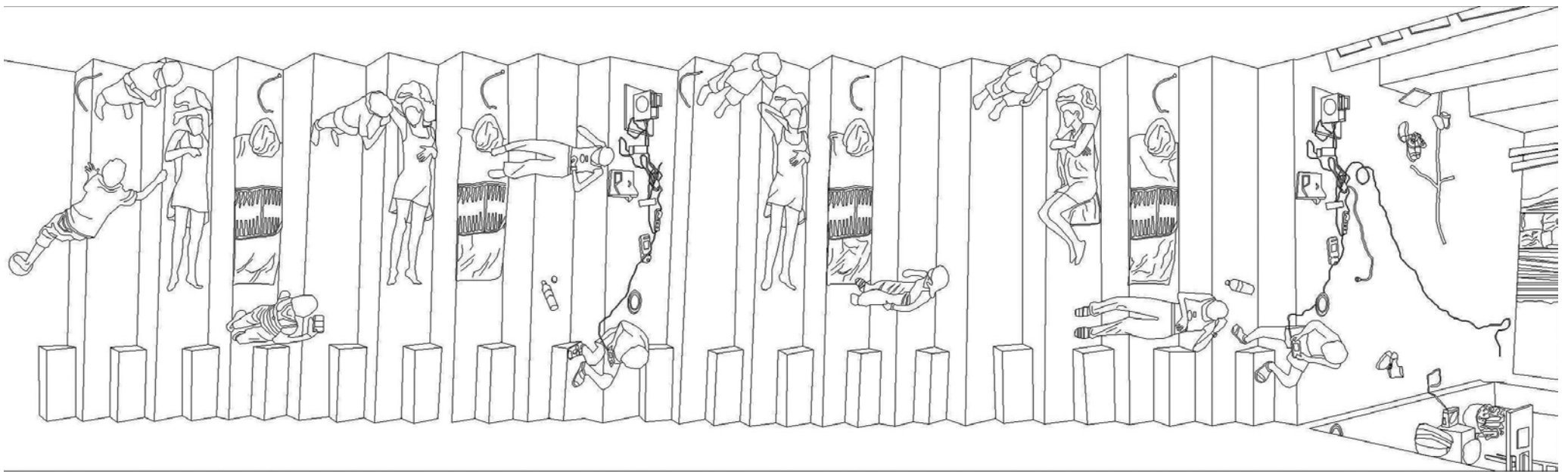


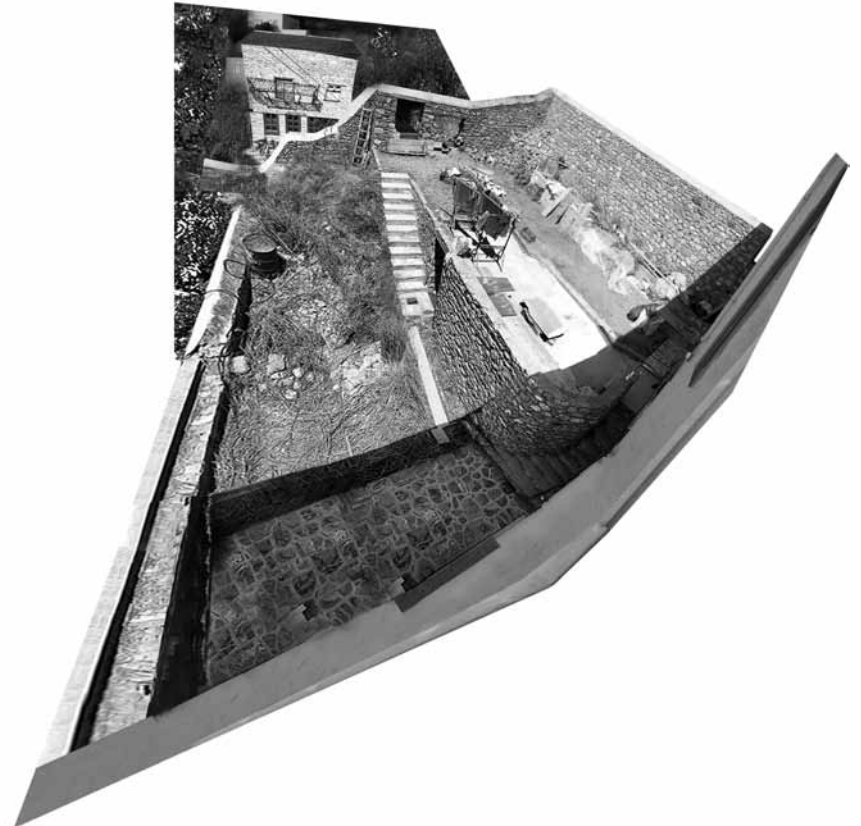
**1999**











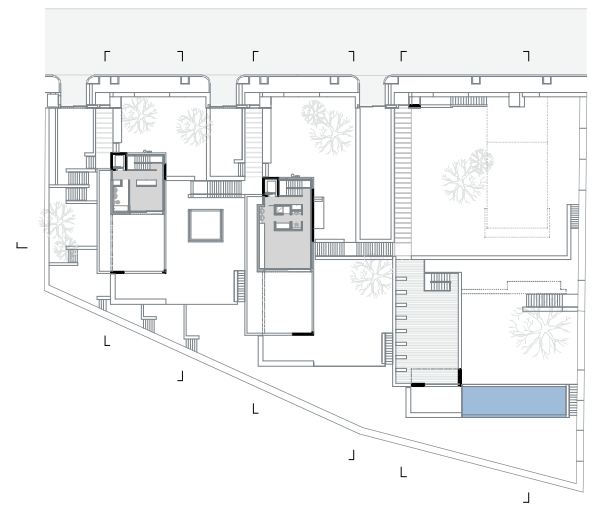
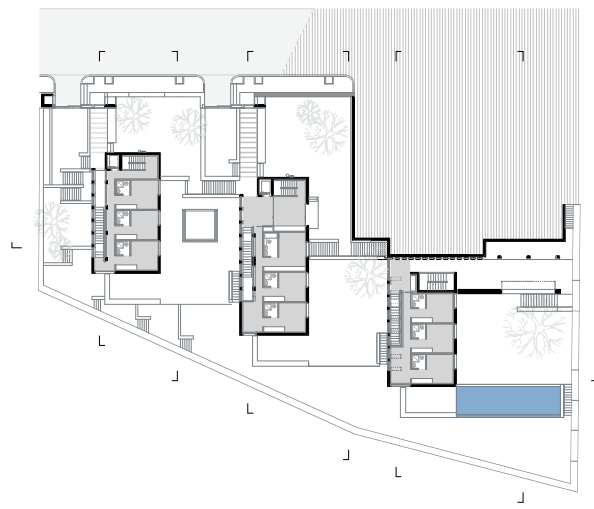
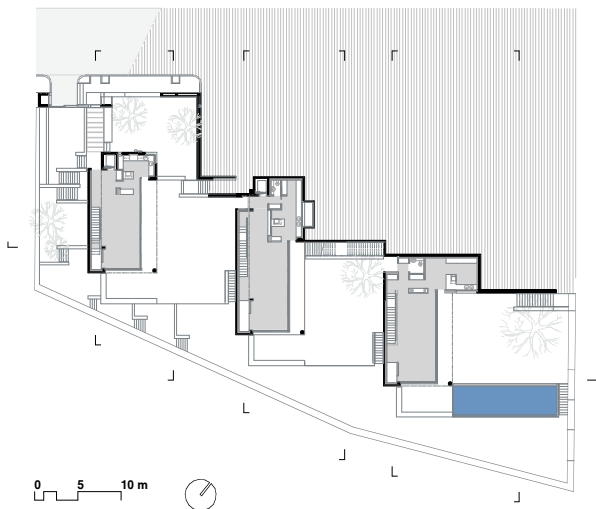
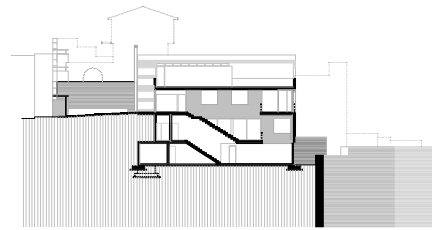
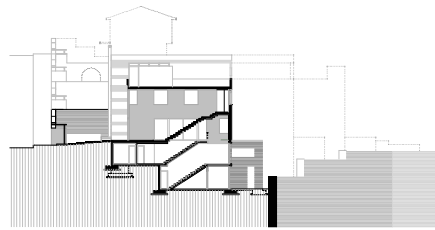
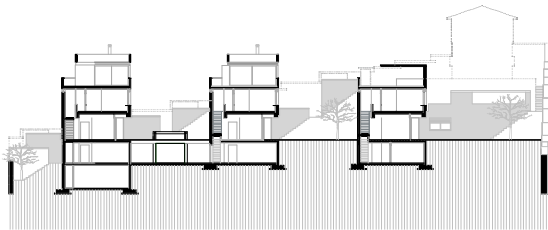
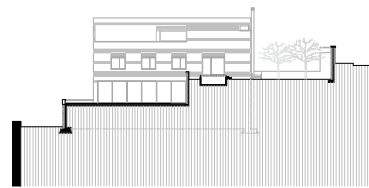
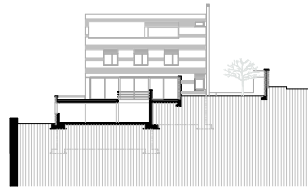
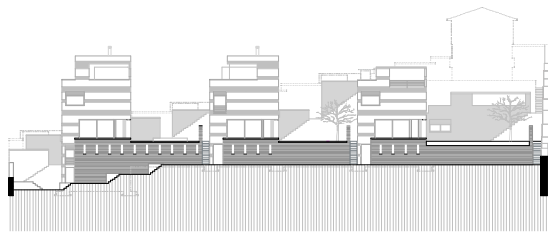




**2000**















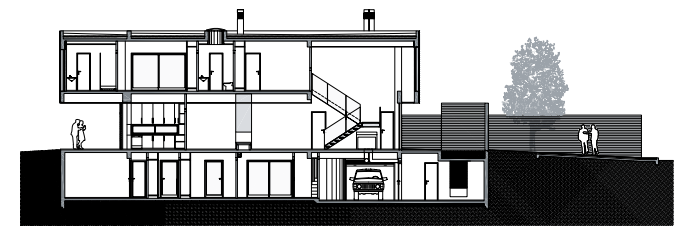
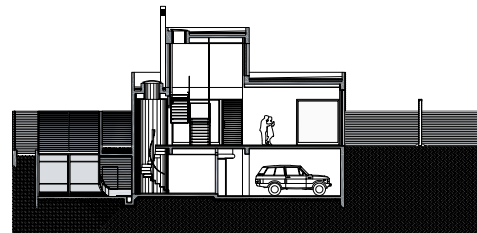
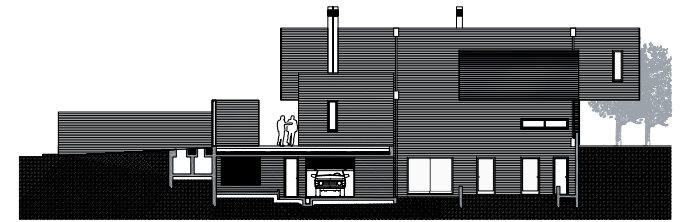
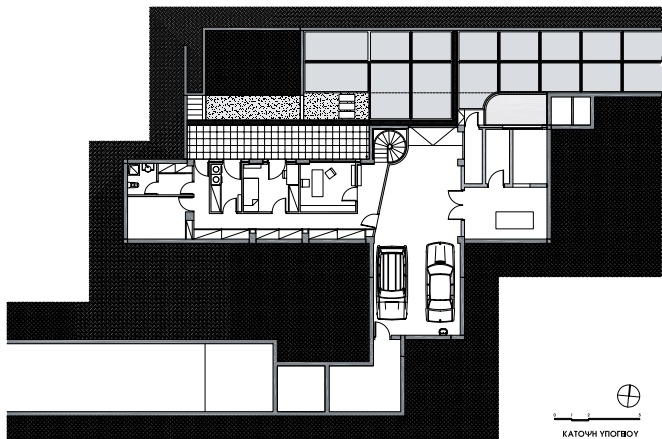
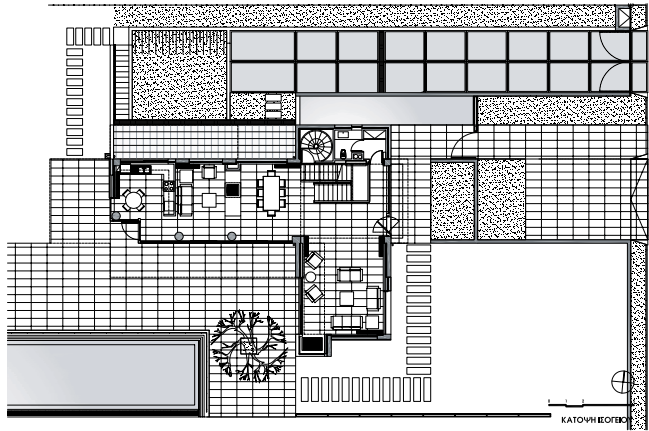
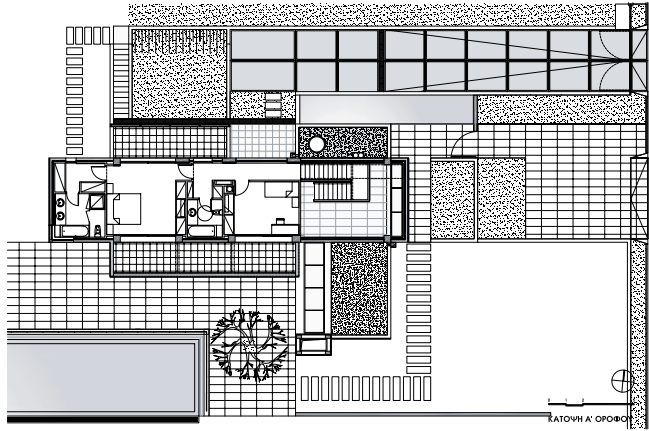
**2001**



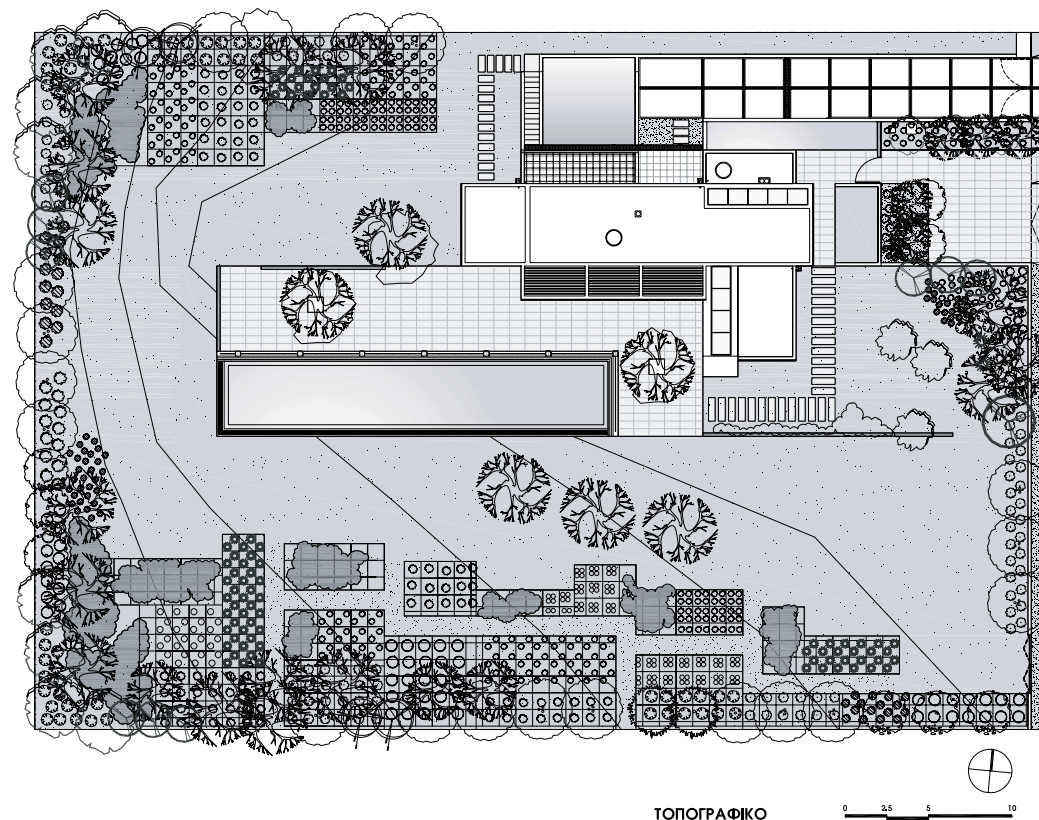
**2002**











Πανεπιστήμιο Πατρών, Τμήμα Αρχιτεκτόνων, Χειμερινό Εξάμηνο 2009-10, Αρχιτεκτονικός Σχεδιασμός 3, Σταμάτιος Γιαννίκης Εντεταλμένος Λέκτορας





**2003**



Πανεπιστήμιο Πατρών, Τμήμα Αρχιτεκτόνων, Χειμερινό Εξάμηνο 2009-10, Αρχιτεκτονικός Σχεδιασμός 3, Σταμάτιος Γιαννίκης Εντεταλμένος Λέκτορας









Πανεπιστήμιο Πατρών, Τμήμα Αρχιτεκτόνων, Χειμερινό Εξάμηνο 2009-10, Αρχιτεκτονικός Σχεδιασμός 3, Σταμάτιος Γιαννίκης Εντεταλμένος Λέκτορας

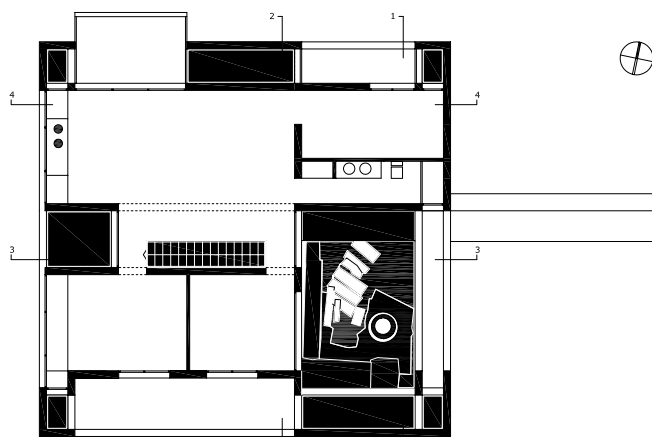
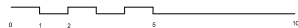




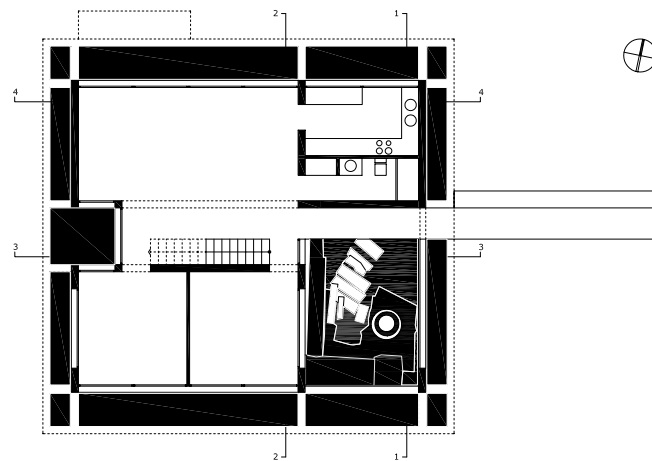
Πανεπιστήμιο Πατρών, Τμήμα Αρχιτεκτόνων, Χειμερινό Εξάμηνο 2009-10, Αρχιτεκτονικός Σχεδιασμός 3, Σταμάτιος Γιαννίκης Εντεταλμένος Λέκτορας



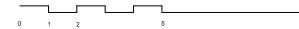
ΤΟΜΗ 3-3 / SECTION 3-3



ΚΑΤΩΗ ΟΡΟΣΗΟΥ / 1<sup>st</sup> FLOOR PLAN



ΚΑΤΩΗ ΙΣΟΓΕΙΟΥ / GROUND FLOOR PLAN













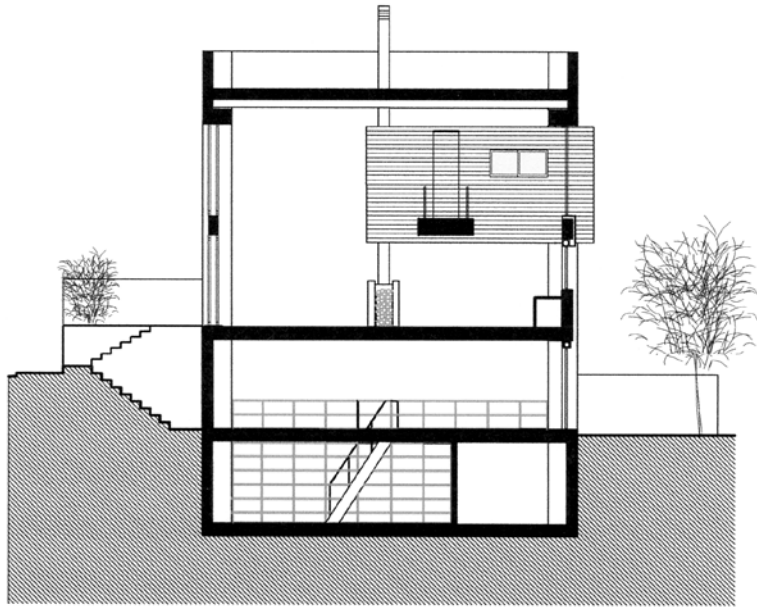
**2004**





Πανεπιστήμιο Πατρών, Τμήμα Αρχιτεκτόνων, Χειμερινό Εξάμηνο 2009-10, Αρχιτεκτονικός Σχεδιασμός 3, Σταμάτιος Γιαννίκης Εντεταλμένος Λέκτορας





TOMH A-A





Πανεπιστήμιο Πατρών, Τμήμα Αρχιτεκτόνων, Χειμερινό Εξάμηνο 2009-10, Αρχιτεκτονικός Σχεδιασμός 3, Σταμάτιος Γιαννίκης Εντεταλμένος Λέκτορας

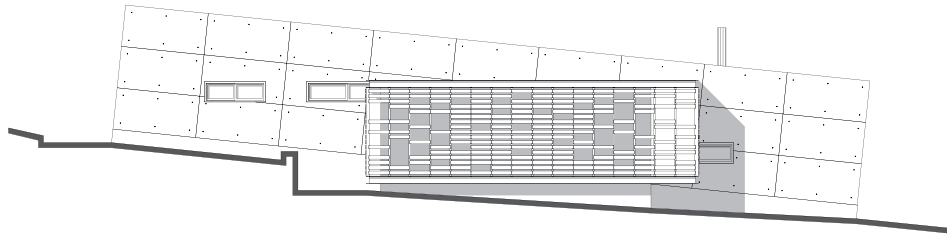




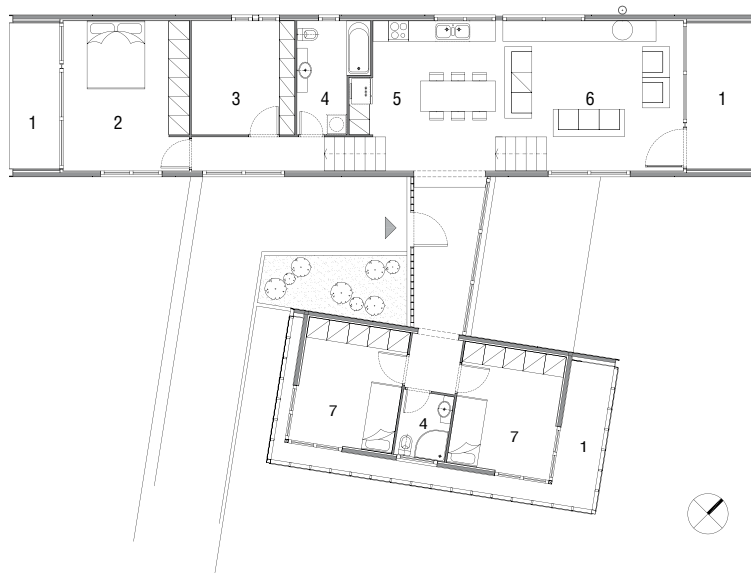


**2005**

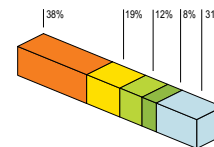




Νότια όψη

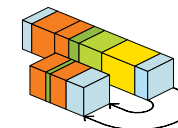


Κάτοψη  
1. Ημιυπαίθριος χώρος, 2. Κύριο υπνοδωμάτιο, 3. Γραφείο, 4. Λουτρό, 5. Κουζίνα-τραπεζαρία, 6. Καθιστικό, 7. Υπνοδωμάτιο παιδιών



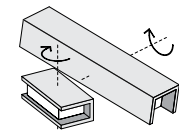
**ΠΡΟΓΡΑΜΜΑ** □□

Δραστηριότητες  
ύπνος/ διημέρευση/ φαγητό/ υγιεινή/ υπαίθρια ζωή



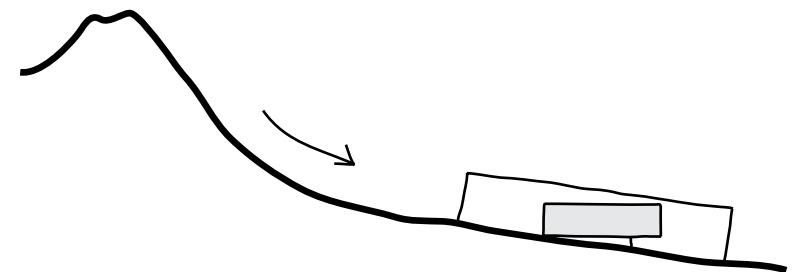
**ΔΙΑΙΡΕΣΗ** □□□

Γονείς/ Παιδιά  
Ανεξαρτησία/ Ιδιωτικότητα



**ΠΕΡΙΣΤΡΟΦΗ** ↻

Προσαρμογή στην τοπογραφία και  
τις οπτικές φυγές της τοποθεσίας







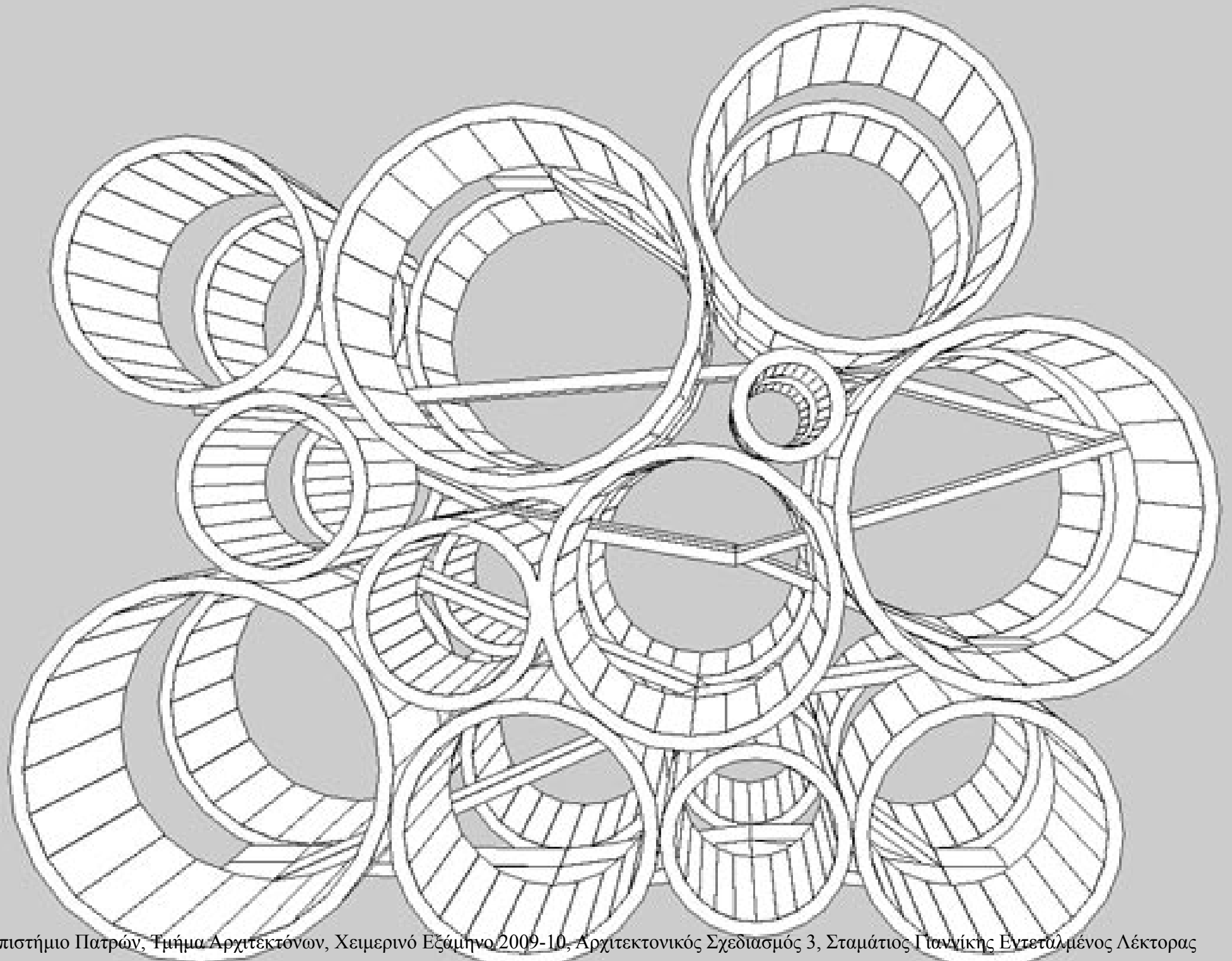


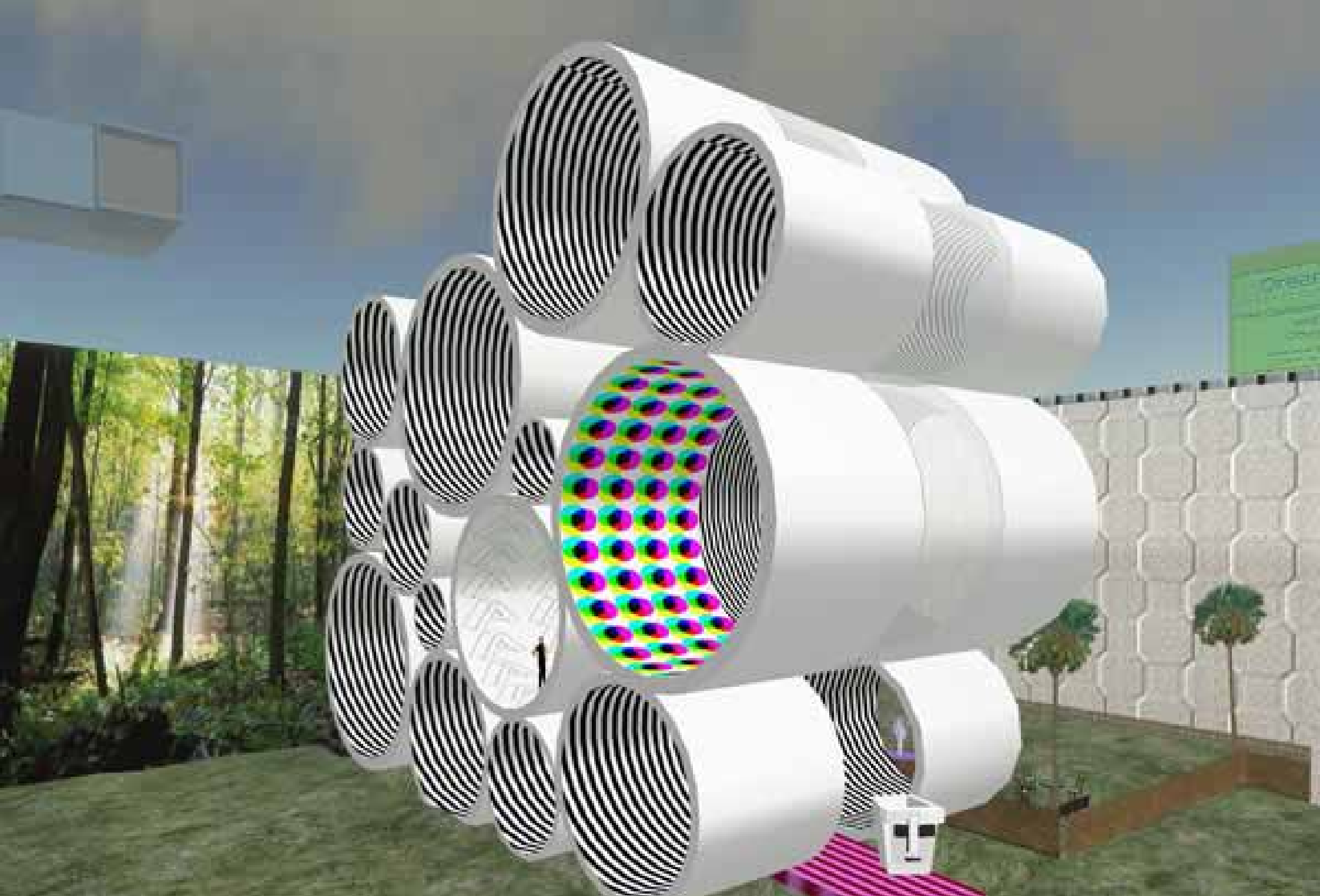
Πανεπιστήμιο Πατρών, Τμήμα Αρχιτεκτόνων, Χειμερινό Εξάμηνο 2009-10, Αρχιτεκτονικός Σχεδιασμός 3, Σταμάτιος Γιαννίκης Εντεταλμένος Λέκτορας

**2006**









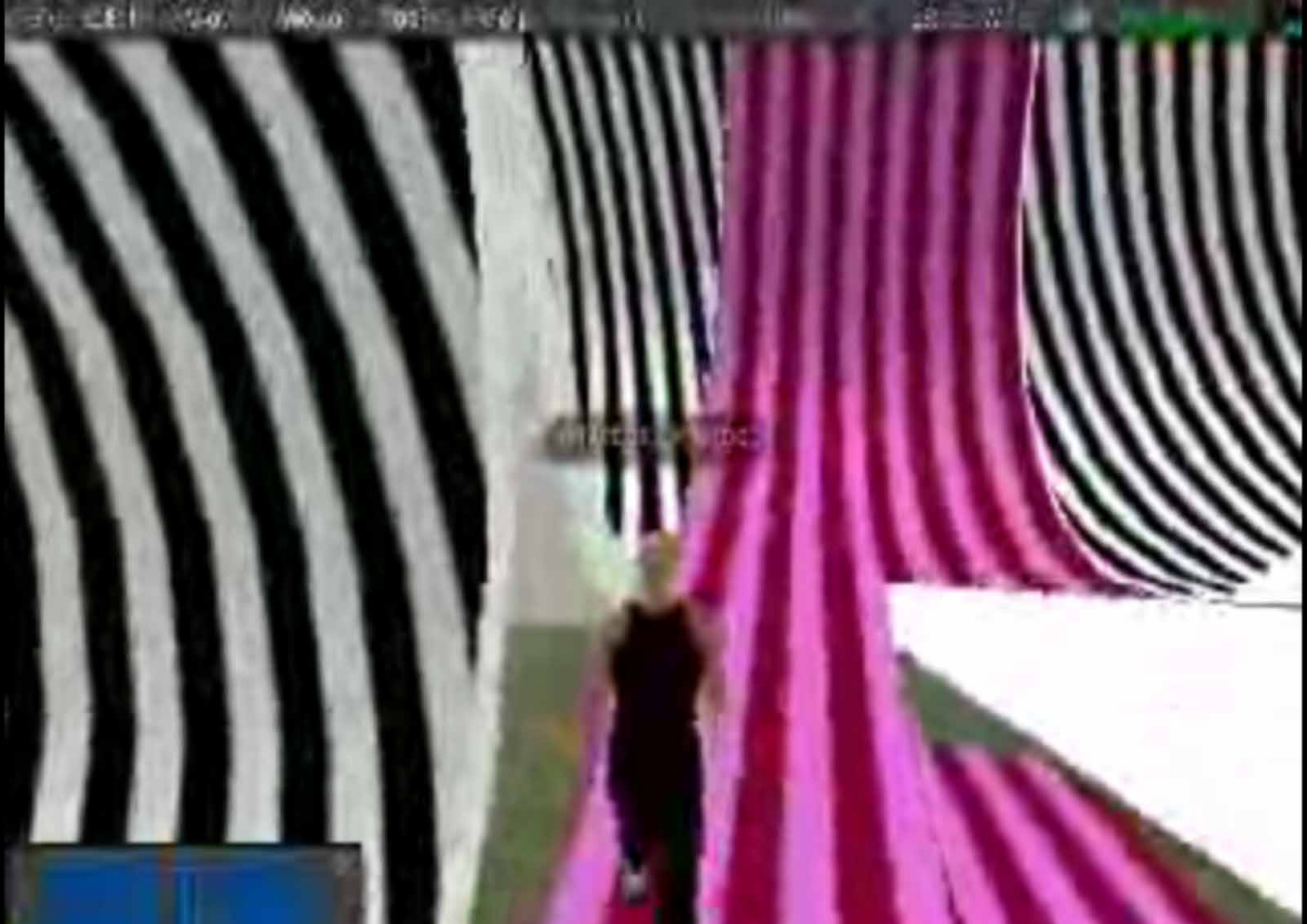


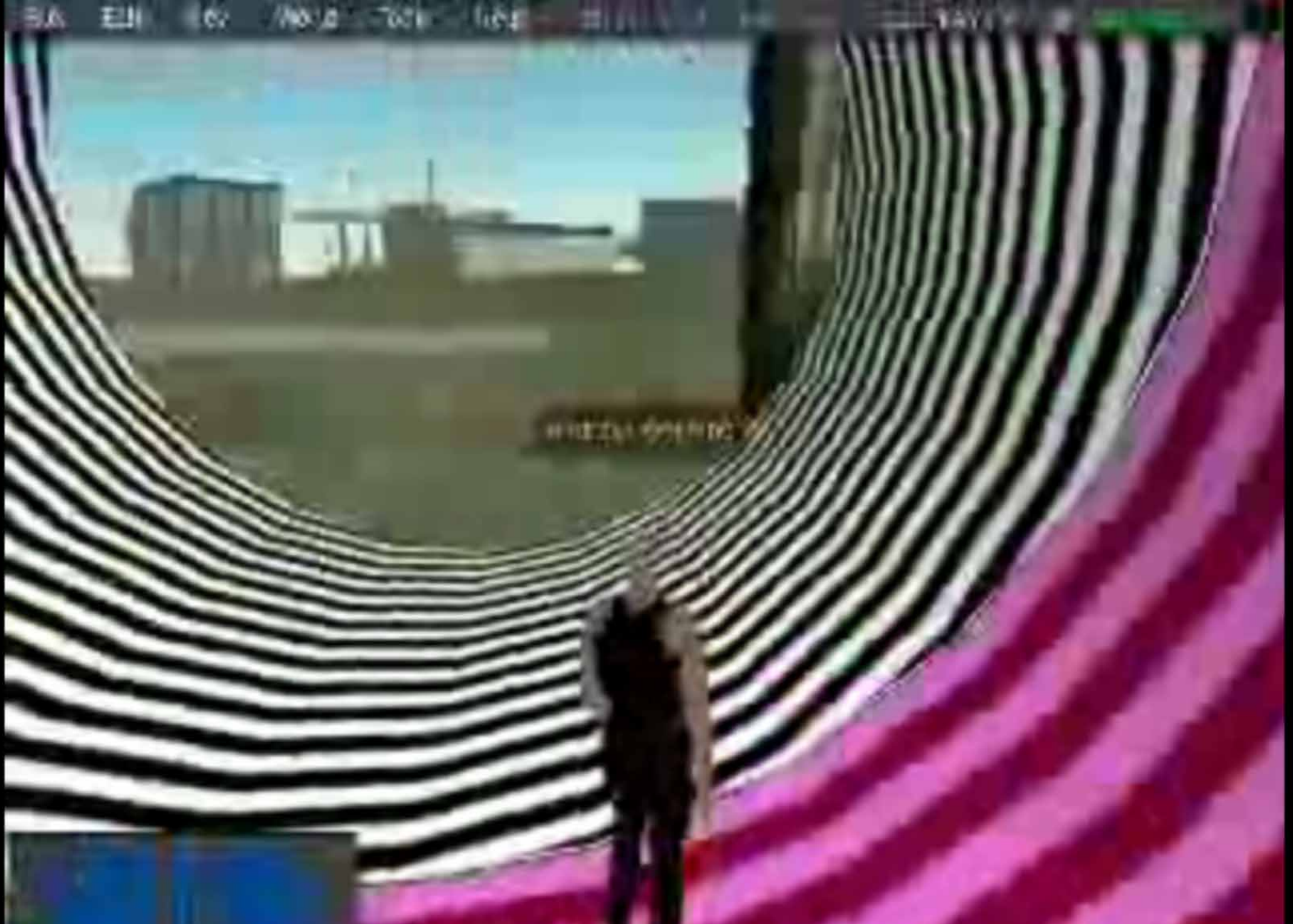


















**2007**



**2008**





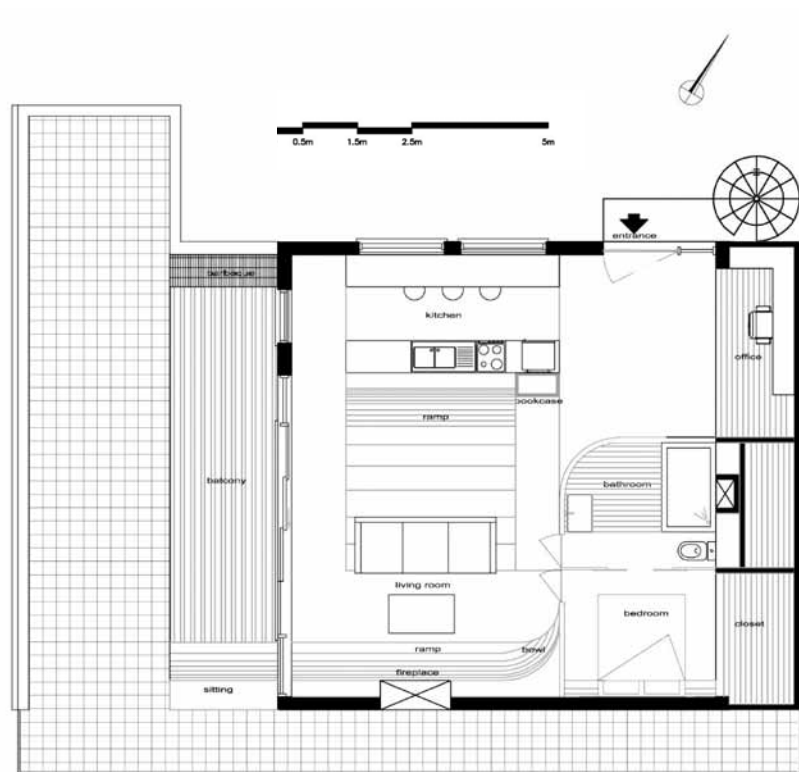




photo:theo



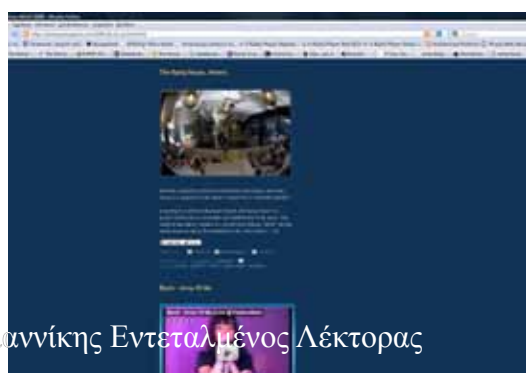
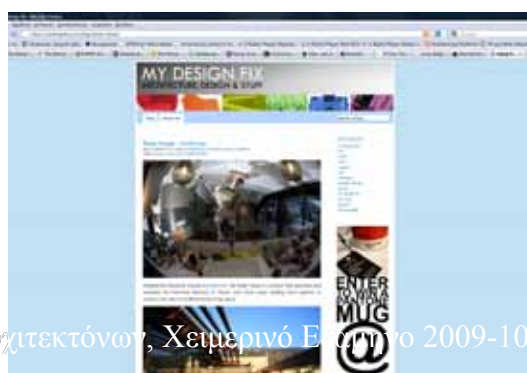
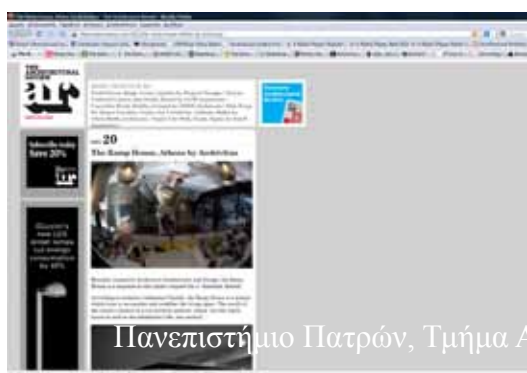
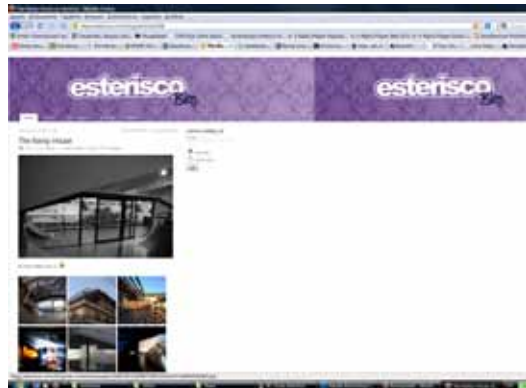
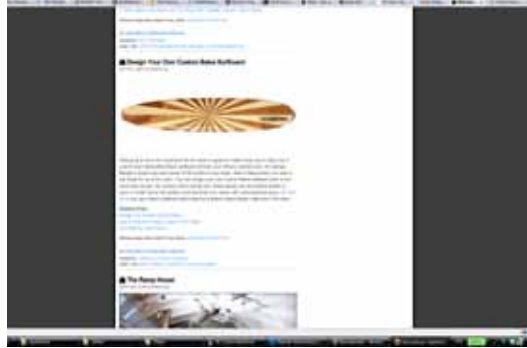
photo:theo vranas



Πανεπιστήμιο Πατρών, Τμήμα Αρχιτεκτόνων, Χειμερινό Εξάμηνο 2009-10, Αρχιτεκτονικός Σχεδιασμός 3, Σταμάτιος Γιαννίκης Εντεταλμένος Λέκτορας

photo:theo vranas



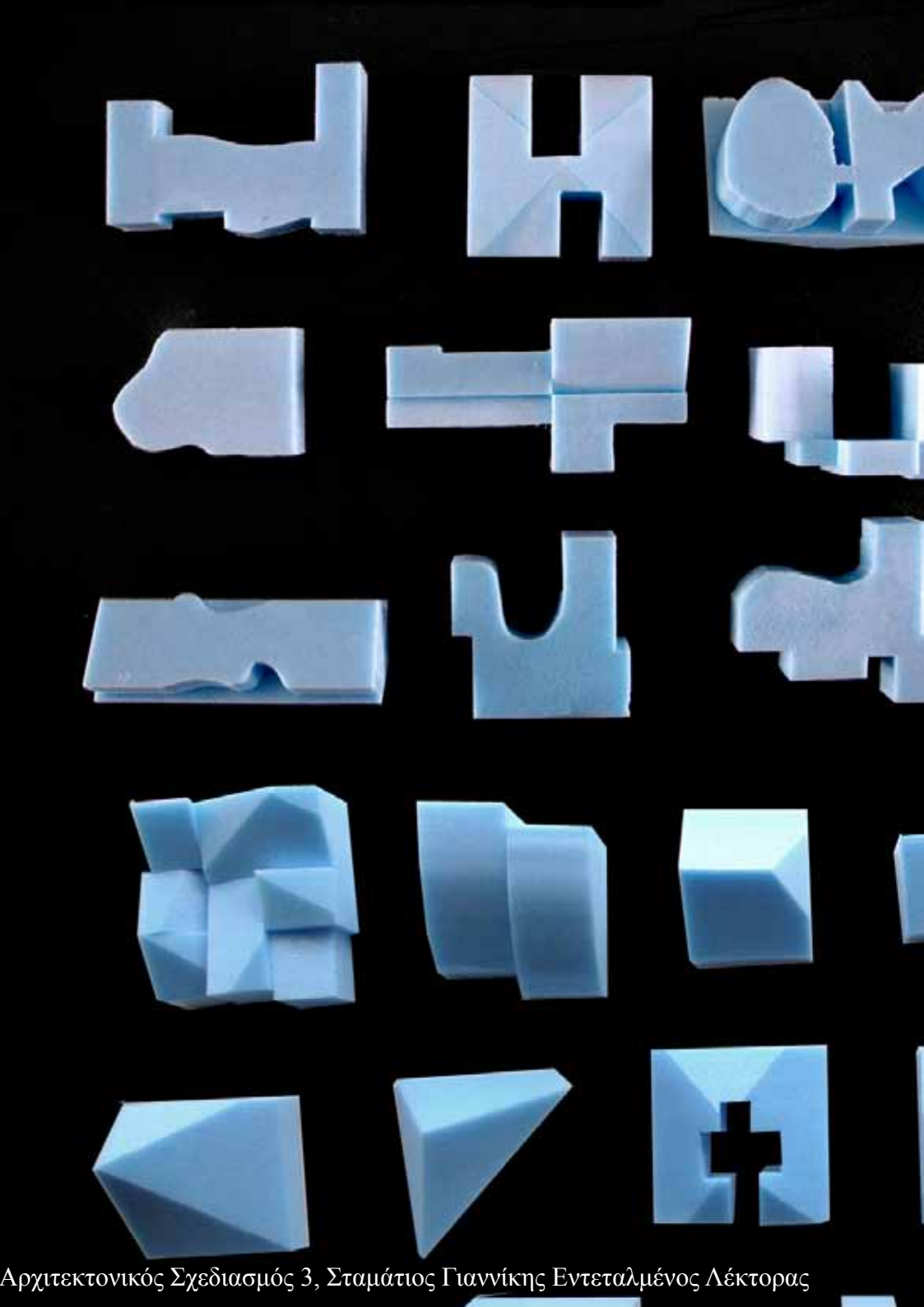
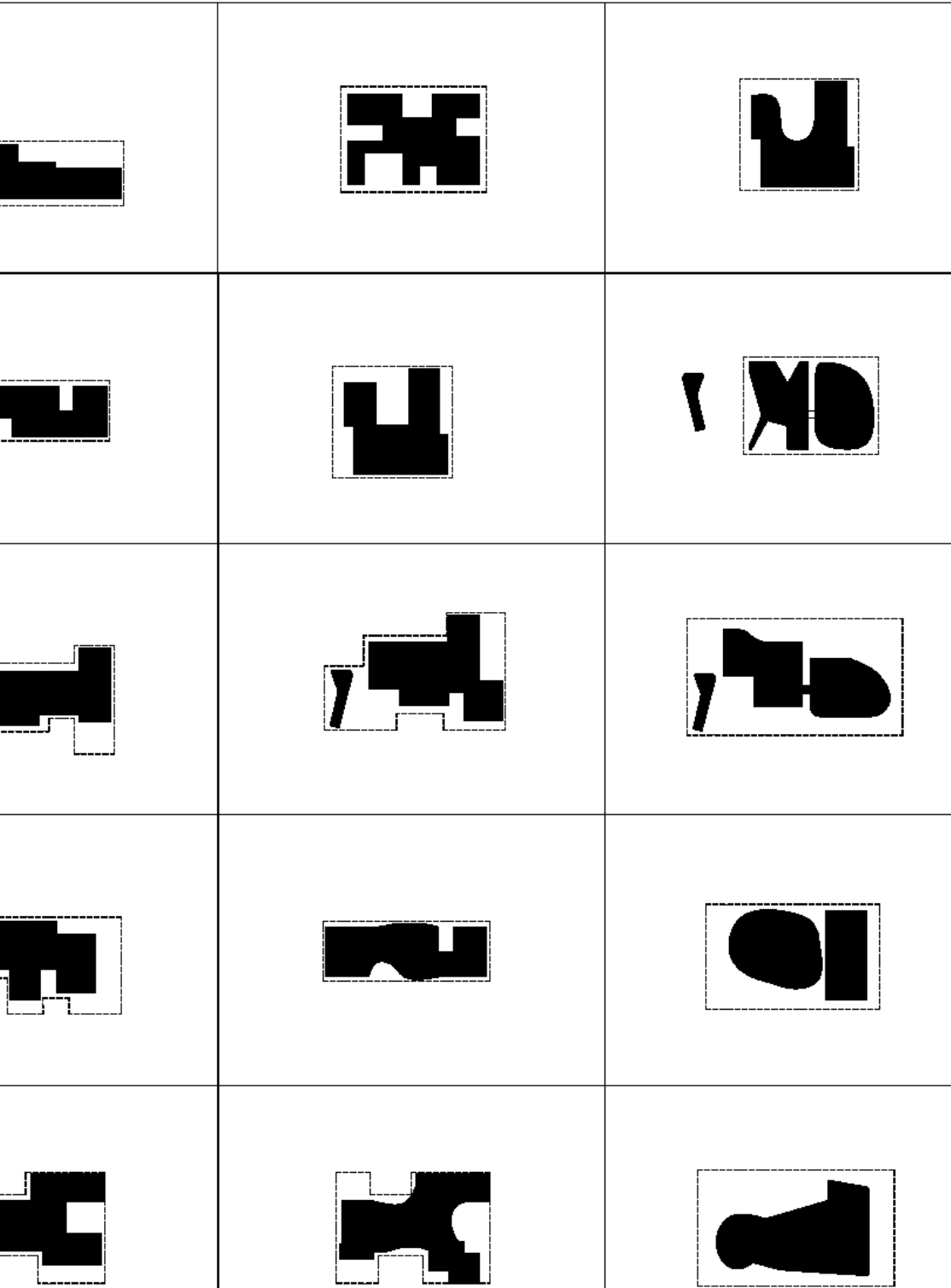


**2009**





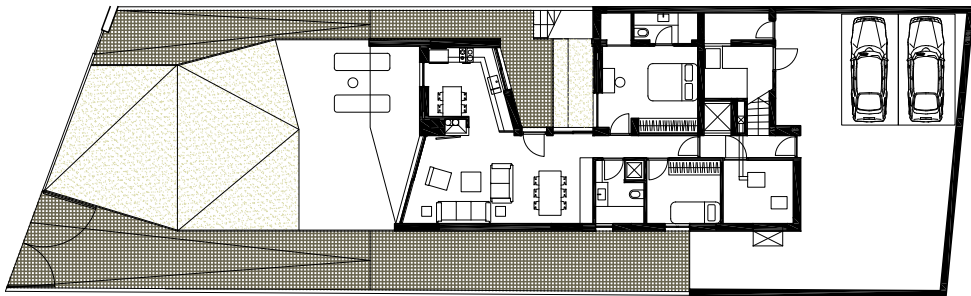
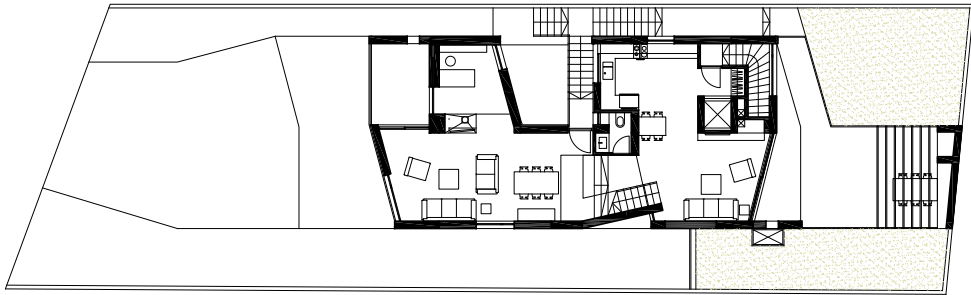
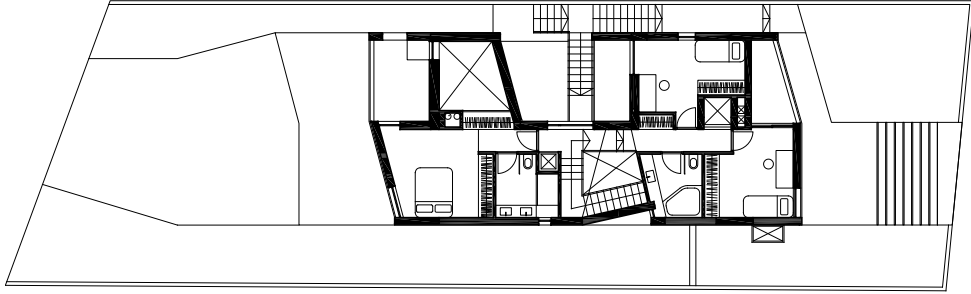


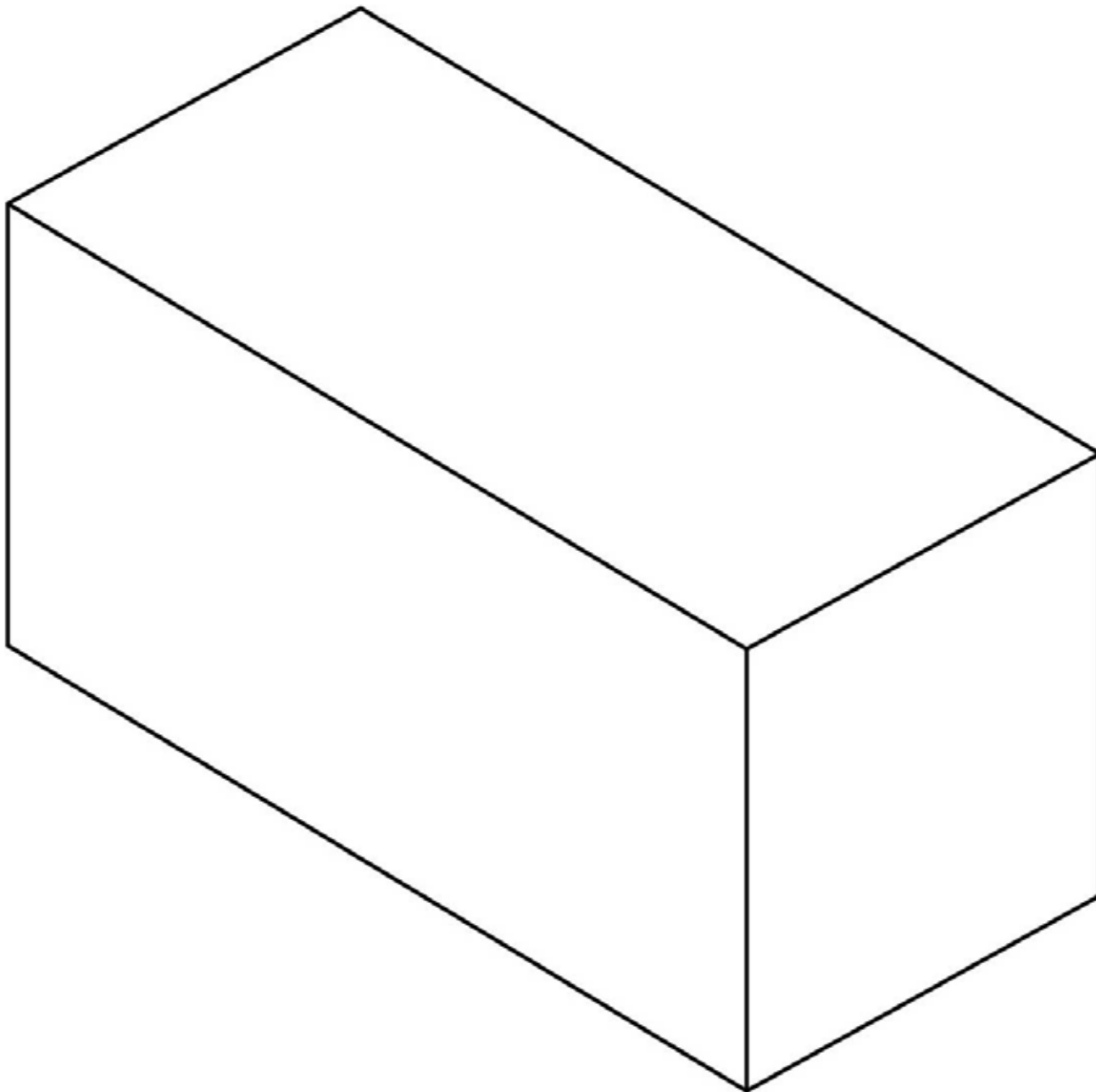


**2010**

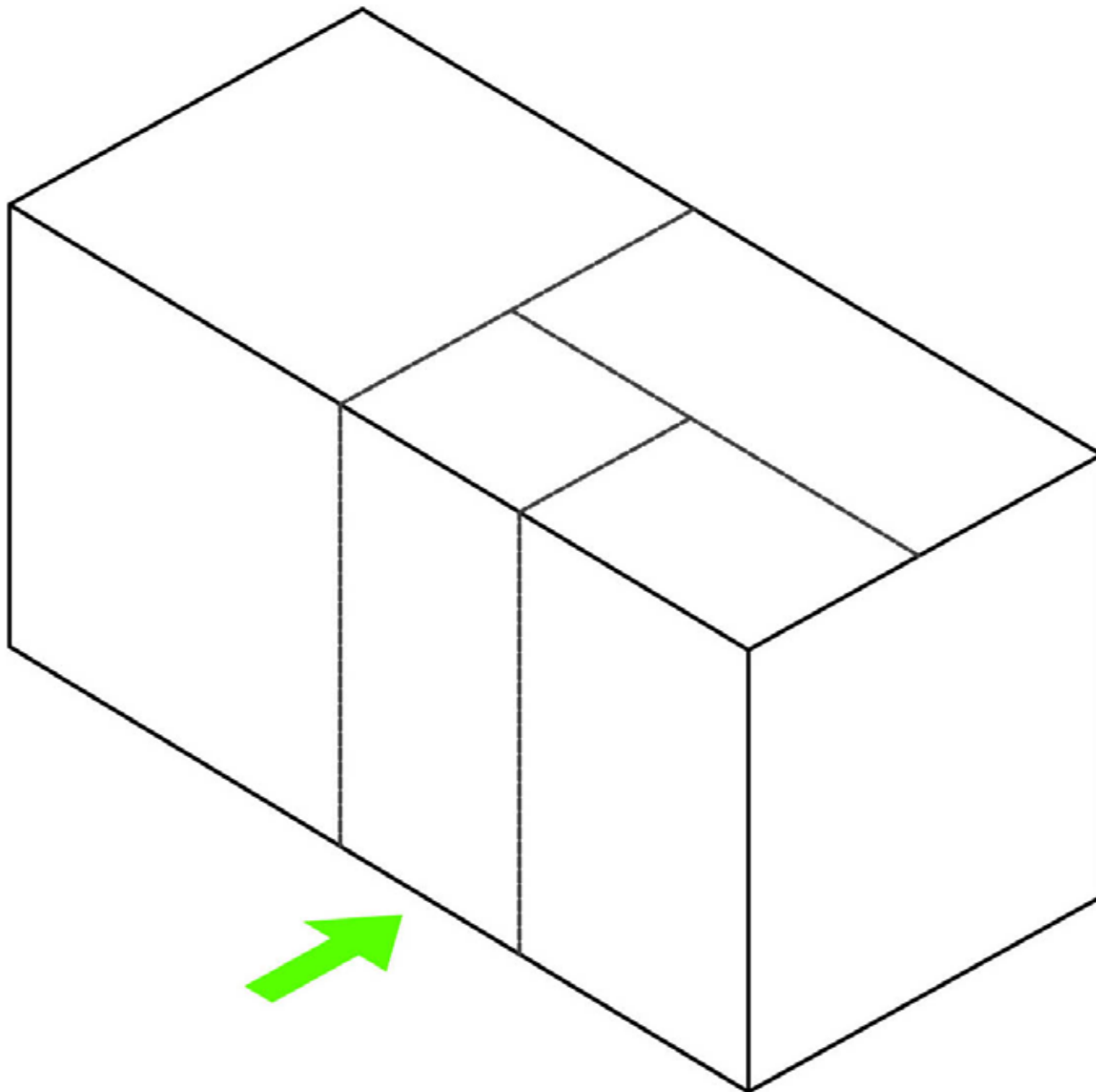


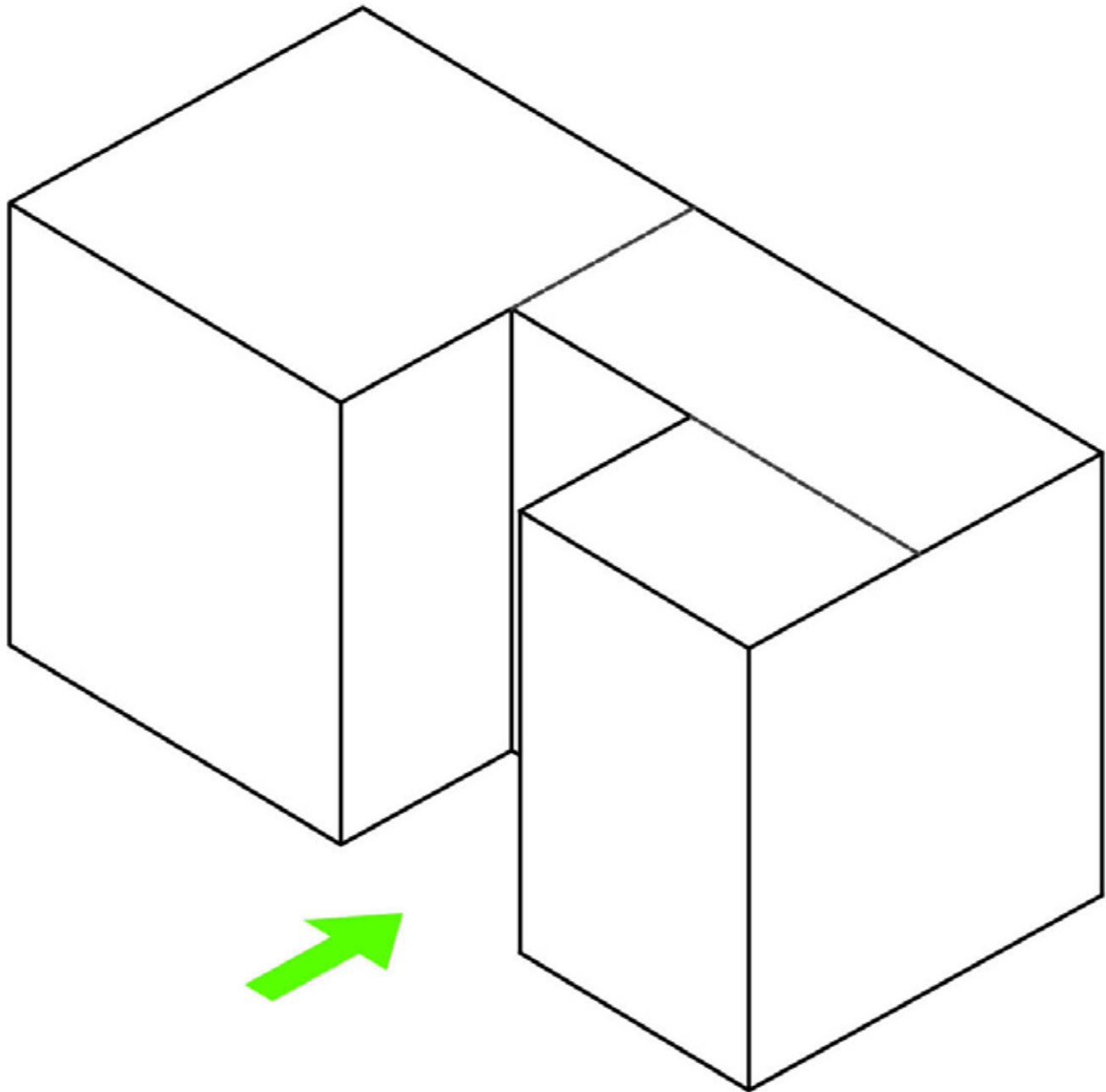




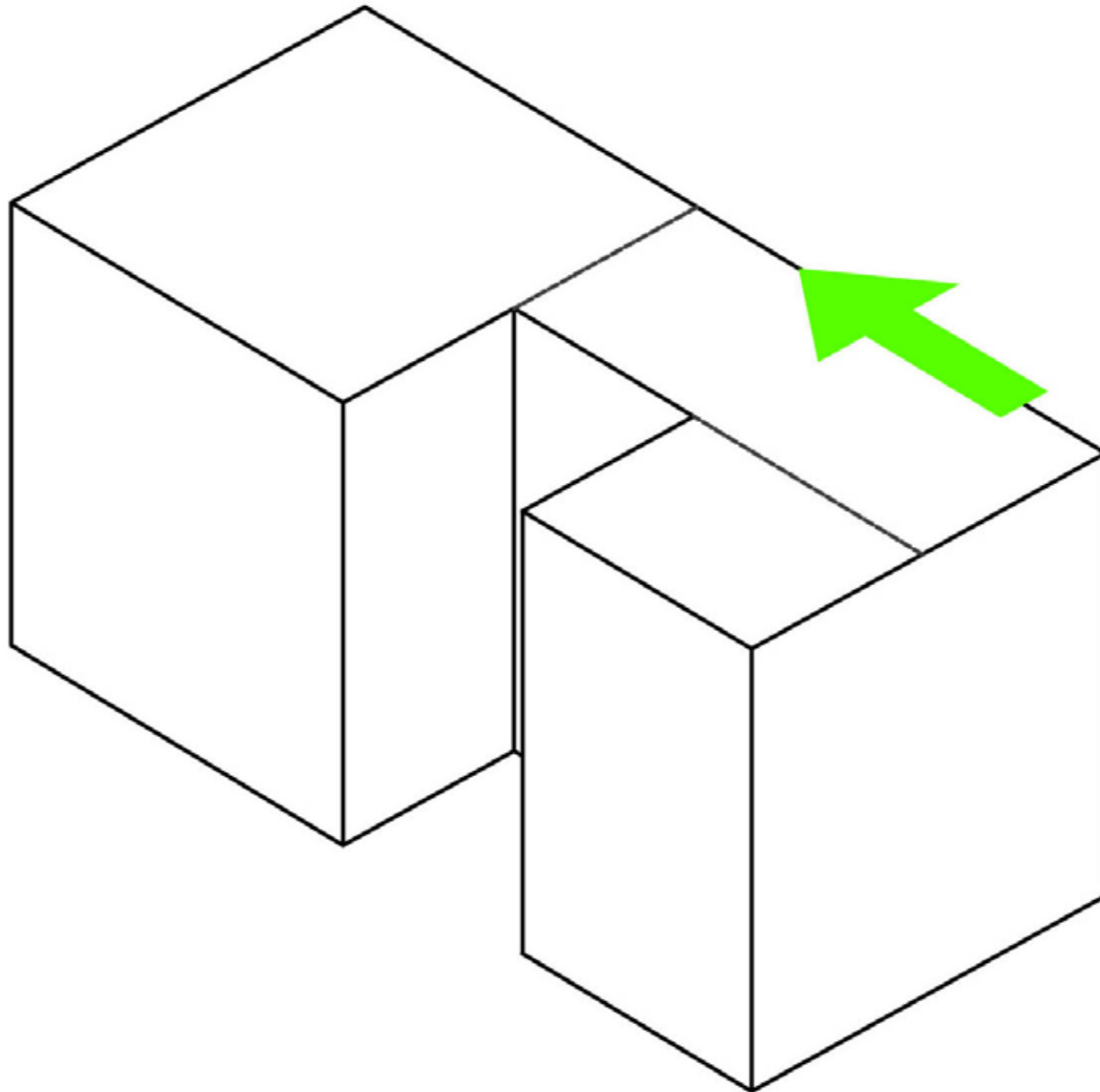




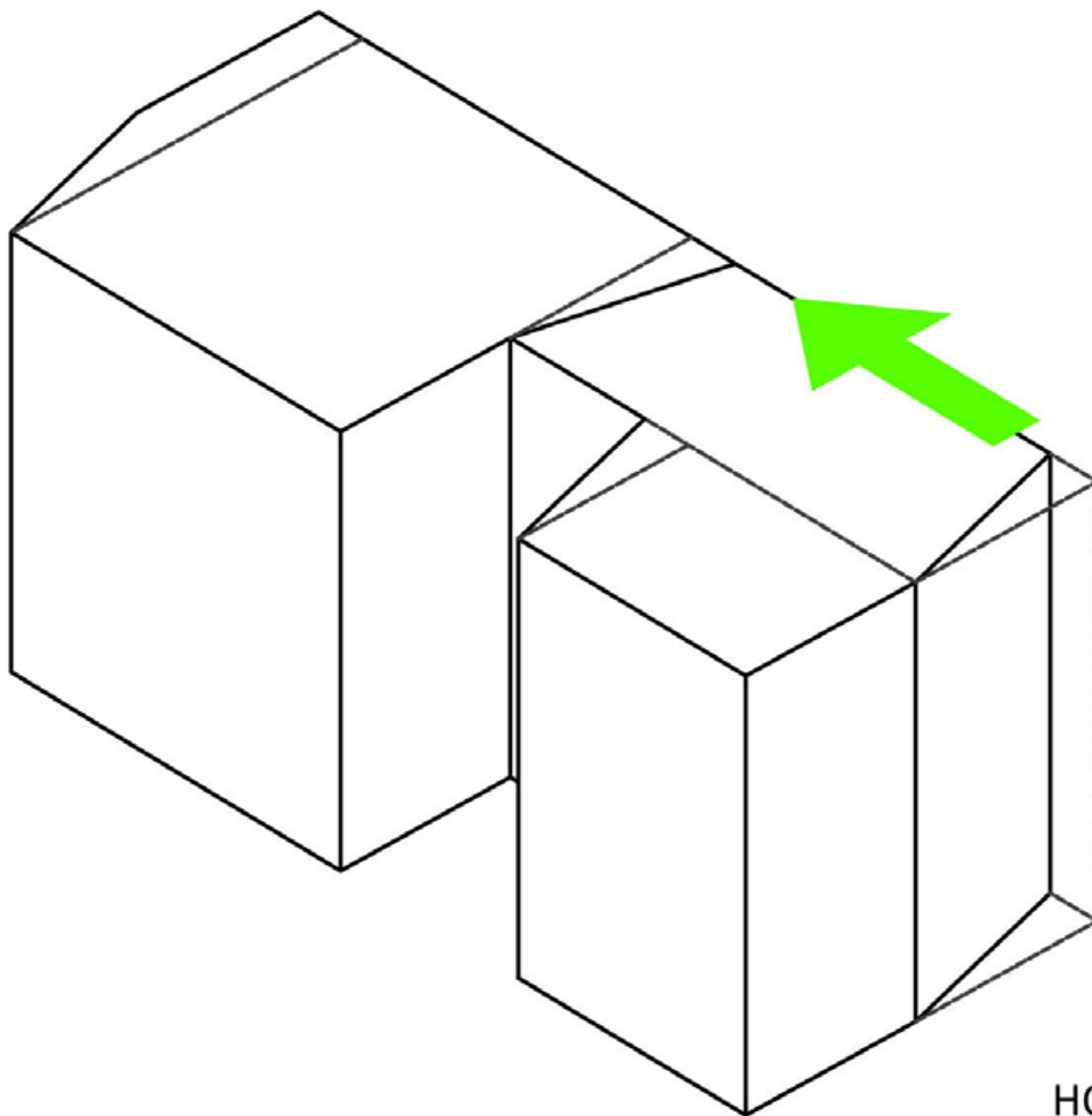




U PLAN

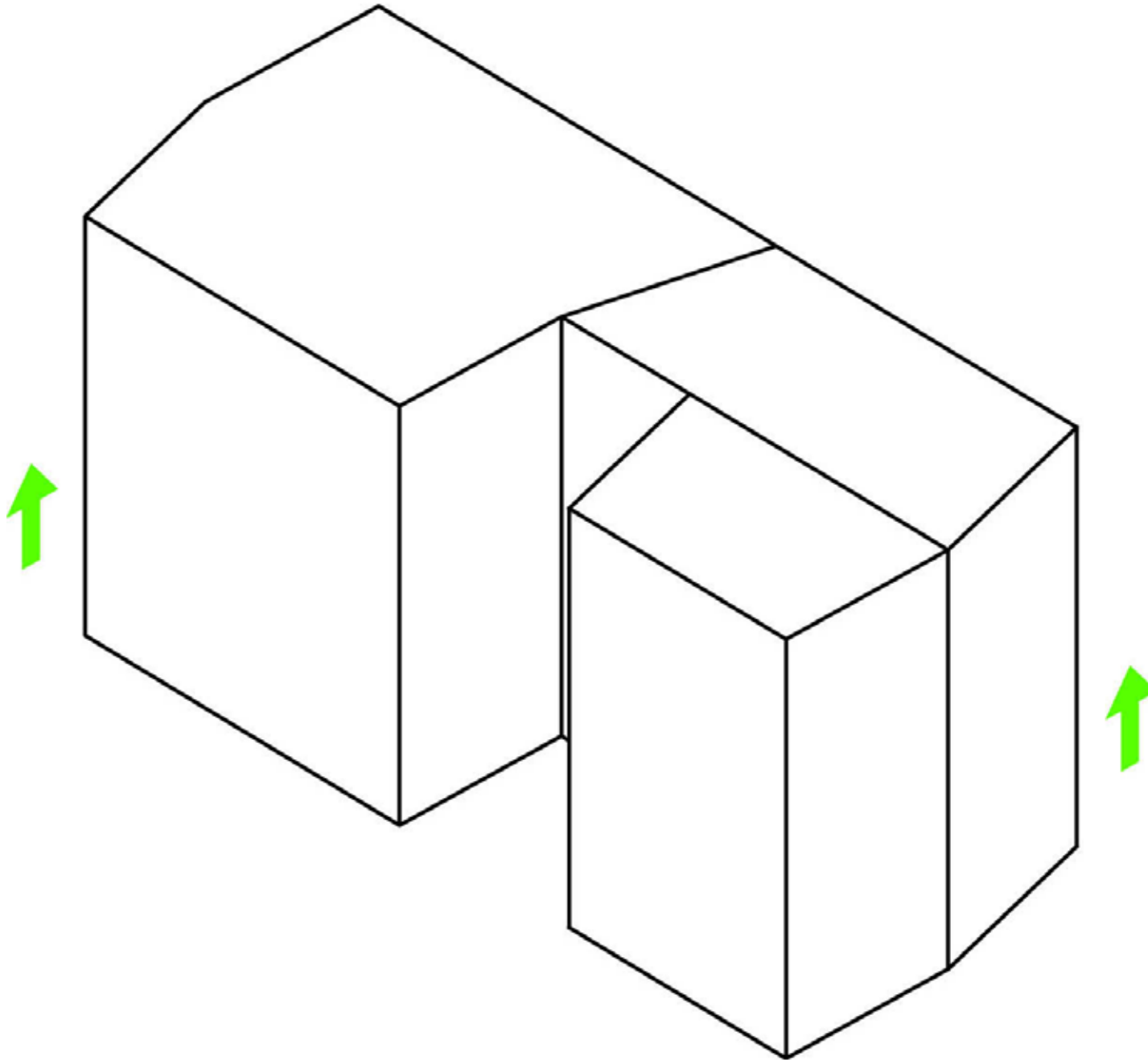


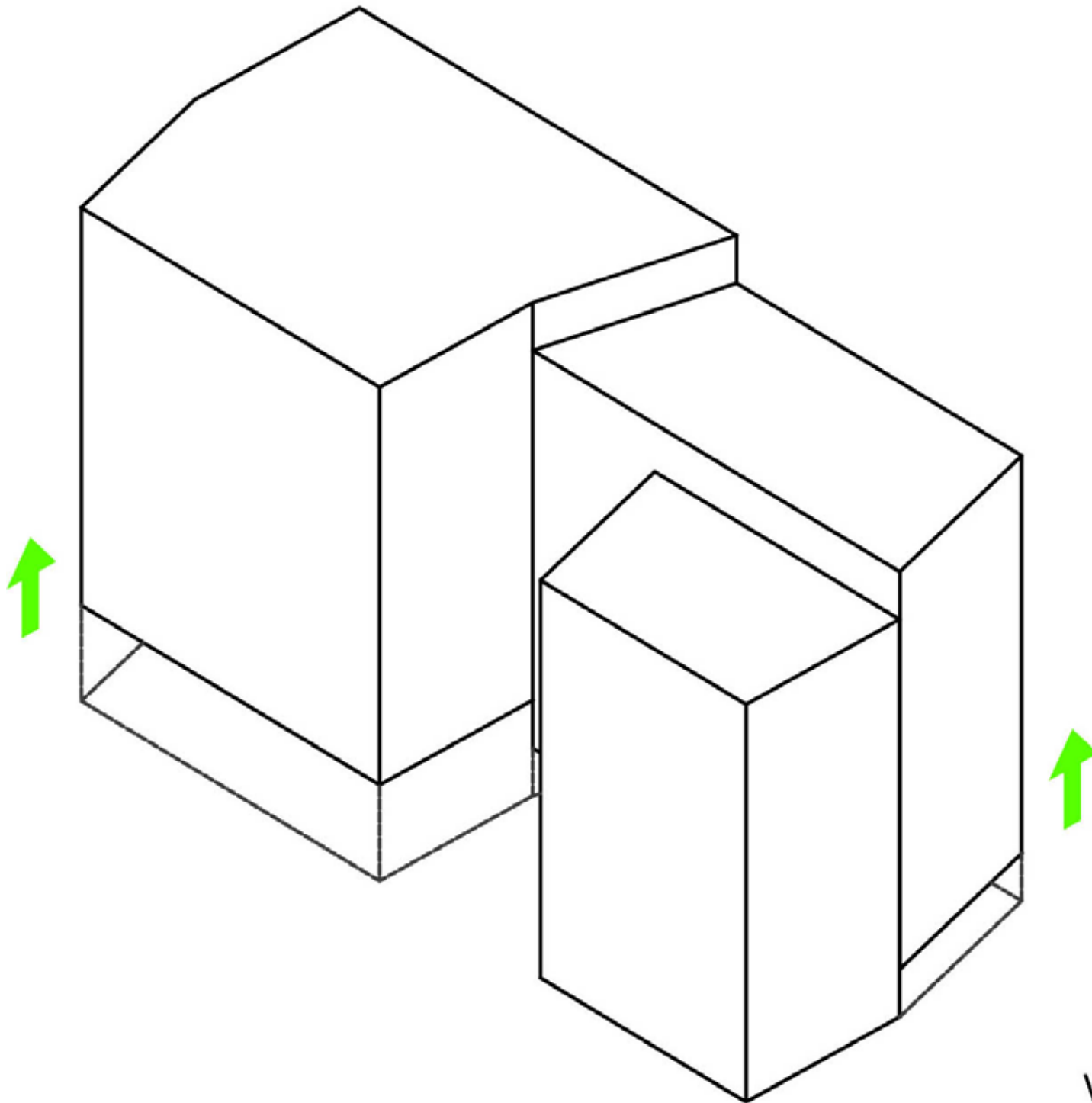




HORIZONTAL SHEAR

PROGRAMMATIC INTERACTION

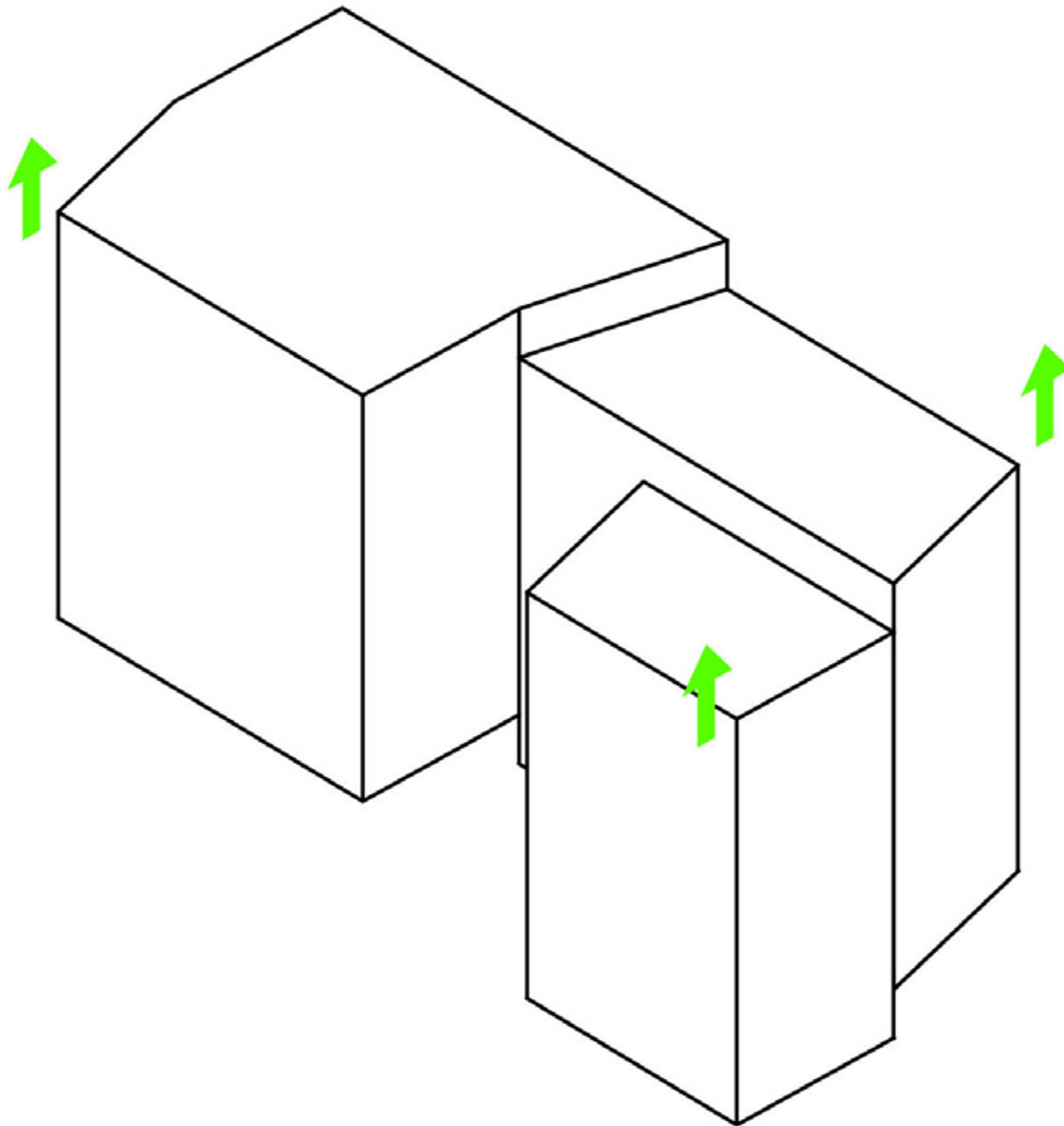


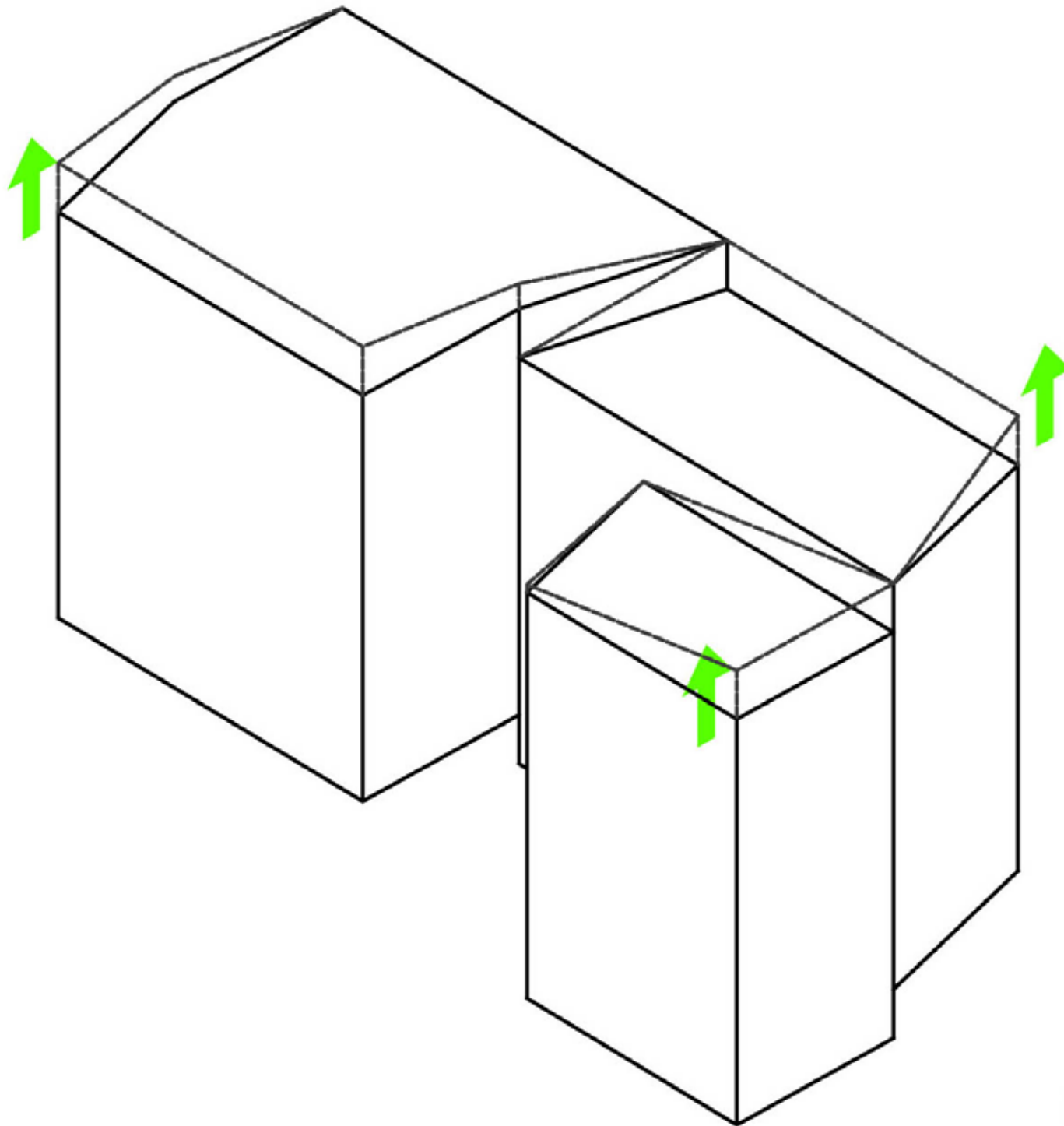


VERTICAL SHEAR

ADJUSTMENT TO GROUND







## ROOF SCULPTING

